

## Hverdagen i en almindelig dansk læge praksis er presset og hektisk



Udfordring: Skab "rum til udvikling"

CUBION

# **Samarbejde om kroniske patienter (SOK-projektet; Region Hovedstaden)**

**En undersøgelse af tværsektorielle  
samarbejdsformer hos kroniske patienter -  
eksemplificeret ved type 2 diabetes patienter**

- Forskningsenheden for almen praksis i København
- Steno Diabetes Center
- DAK-E og
- DSI

Seniorforsker, praktiserende læge, phd  
Thomas Drivsholm, forskningsenheden i København

# **Samarbejde om kroniske patienter (SOK-projektet; Region Hovedstaden)**

**En undersøgelse af tværsektorielle  
samarbejdsformer hos kroniske patienter -  
eksemplificeret ved type 2 diabetes patienter**

- Forskningsenheden for almen praksis i København
- Steno Diabetes Center
- DAK-E og
- DSI

Seniorforsker, praktiserende læge, phd  
Thomas Drivsholm, forskningsenheden i København

# **Samarbejde om kroniske patienter (SOK-projektet; Region Hovedstaden)**

**FE:** Thomas Drivsholm (projektleder), Peter Schulz-Larsen, Tom Simonsen, Marius Brostrøm Kousgaard og Thorkil Thorsen

**Steno:** Ulla Bjerre-Christensen (projektleder), Knut Borch-Johnsen og Ebbe Eldrup

**DAK-E:** Lars Rytter og Henrik Schroll

**DSI:** Henrik Hauschildt Juhl

# **Samarbejde om kroniske patienter (SOK-projektet; Region Hovedstaden)**

**En undersøgelse af tværsektorielle  
samarbejdsformer hos kroniske patienter -  
eksemplificeret ved type 2 diabetes patienter**

- Forskningsenheden for almen praksis i København
- Steno Diabetes Center
- DAK-E og
- DSI

Seniorforsker, praktiserende læge, phd  
Thomas Drivsholm, forskningsenheden i København

# Samarbejde om kroniske patienter (SOK-projektet; Region Hovedstaden)

En undersøgelse af tværsektorielle samarbejdsformer hos kroniske patienter - eksemplificeret ved type 2 diabetes patienter

– Forskningsenheden for almen praksis i København

– S  
– D

## 1. Baggrunden for studiet

– D

1. Én patientgruppe – 2 behandlingssystemer

2. Hvordan fungerer det i dag?

Seniorforsker, praktiserende læge, PhD

Thomas Drivsholm, forskningsenheden i København

# Samarbejde om kroniske patienter (SOK-projektet; Region Hovedstaden)

En undersøgelse af tværsektorielle samarbejdsformer hos kroniske patienter - eksemplificeret ved type 2 diabetes patienter

– Forskningsenheden for almen praksis i København

– S  
– D  
– D

## 1. Baggrunden for studiet

1. Én patientgruppe – 2 behandlingssystemer
2. Hvordan fungerer det i dag?

Seniorforsker, praktiserende læge, prim

T

## 2. SOK-projektet

havn

# Samarbejde om kroniske patienter (SOK-projektet; Region Hovedstaden)

En undersøgelse af tværsektorielle samarbejdsformer hos kroniske patienter - eksemplificeret ved type 2 diabetes patienter

- Forskningsenheden for almen praksis i København
- Steno
- DAK-
- DSI

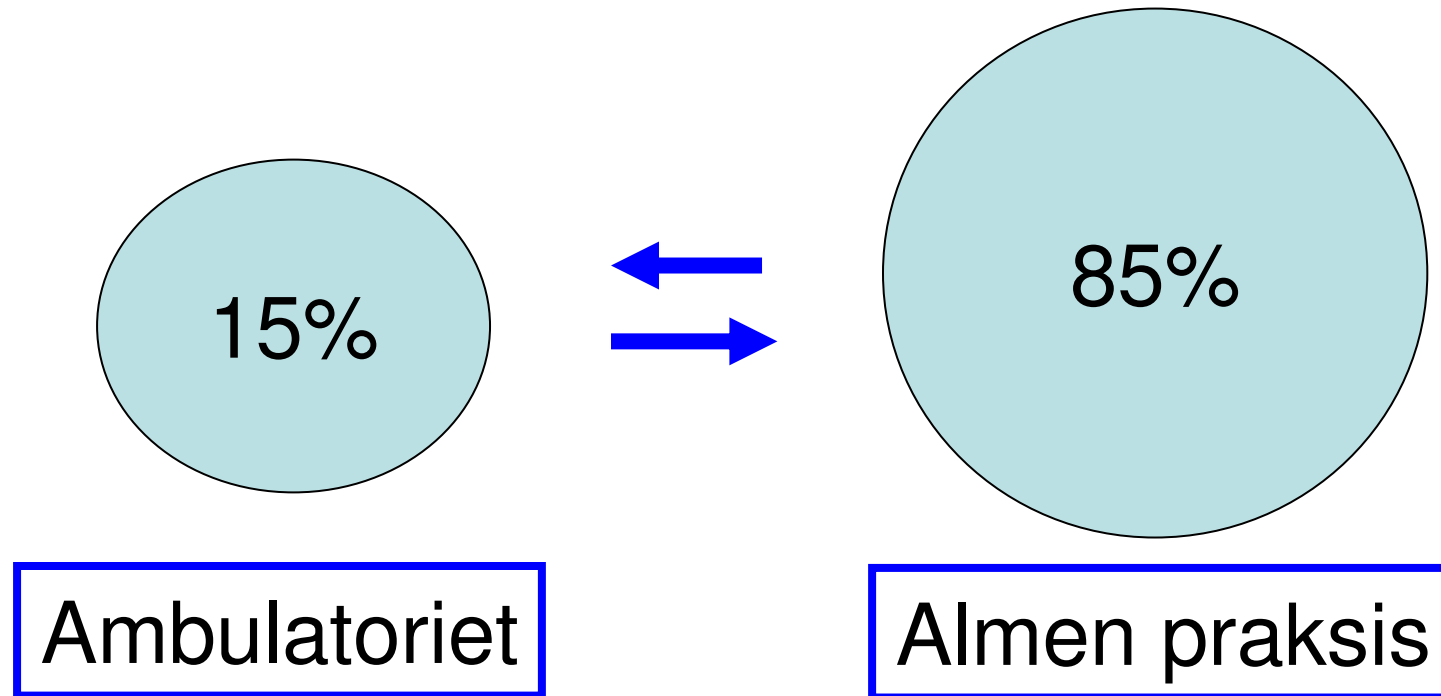
Hvorfor  
type 2 diabetes  
som modelsygdom?

Senior phd  
Thomas Drivsholm, forskningsleder København

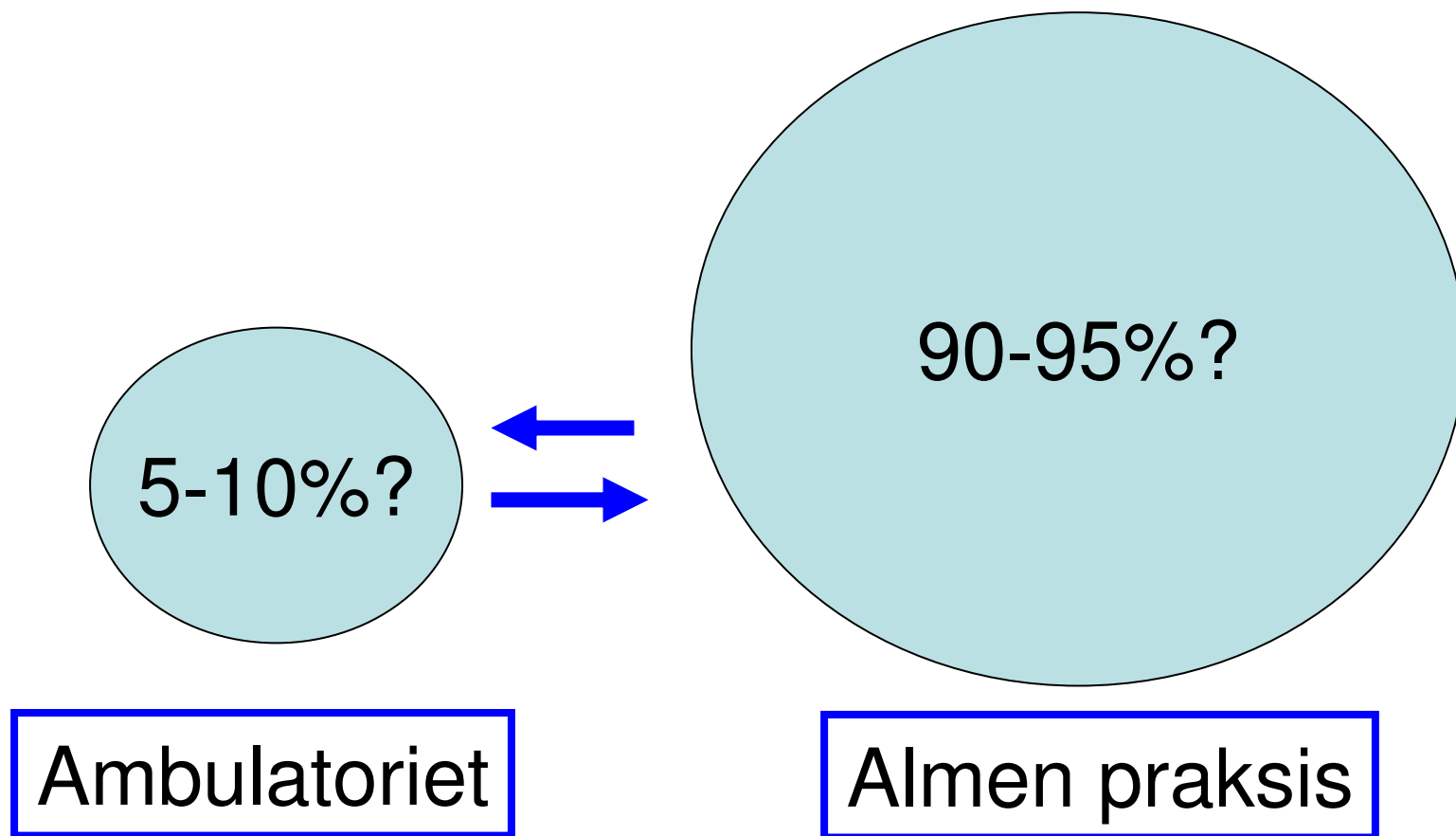
# Type 2 diabetes: En god modelsygdom

- Stor sygdomsgruppe i stærk vækst!
- Stor viden om sygdom og behandlingseffekt – med krav om at denne viden omsættes til daglig klinisk praksis!
- Kvalitetsindikatorer udviklet

# Aktuelle behandlingsstrategi: fordeling af patienter



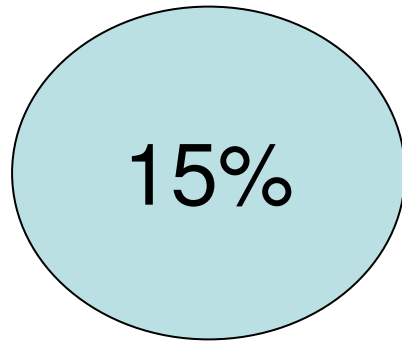
# Fremtidig behandlingsstrategi: fordeling af patienter



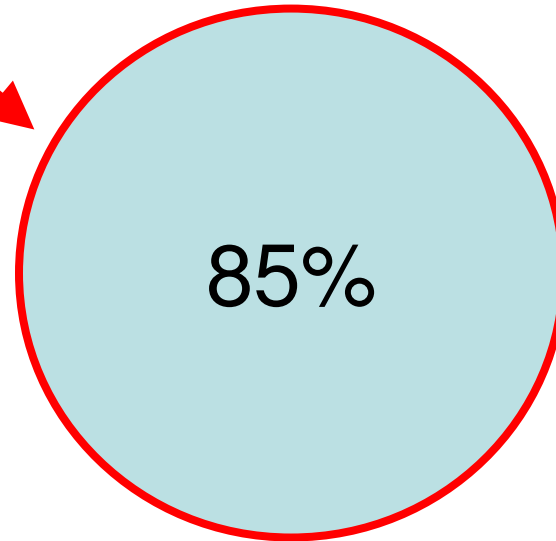
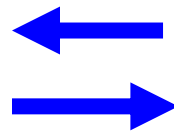
Akt

Hvor gode er vi så til at løfte opgaven i almen praksis

tegi:



Ambulatoriet



Almen praksis

# **Teambuilding i almen praksis om kronisk syge patienter**

**- med Type 2 Diabetes Mellitus  
som model**

**Projekt i Region Hovedstaden  
blandt 42 praksis**

# **Teambuilding i almen praksis om kronisk syge patienter**

## **- med Type 2 Diabetes Mellitus som model**

### **Forskningsenheden Kbh:**

Thomas Drivsholm og Thorkil Thorsen

### **Almen praksis:**

Peter Schulz-Larsen, Lars Rytter, Inger Christensen, Jørgen B. Jensen og Bjarne Søgaard Jørgensen

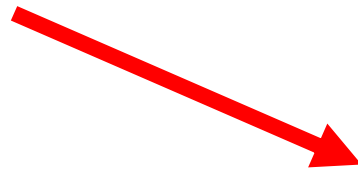
### **APO:**

Anders Munck og Susanne Døssing Berntsen

**Finansiering:** Region Hovedstaden

# Resultater fra projektet

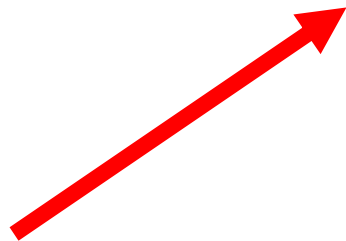
- Blodsukker (HbA1c)
- Lipider
- Blodtryk



– Proces:

- Undersøgt?

- Fødder
- Øjne



– Resultat:

- Niveau?
- Behandling?

# Teambuilding i almen praksis med kronisk syge patienter

**Diabetes Mellitus**

**Konklusion:**  
Rimeligt gode, men  
stor variation imellem praksis

**Projekt i Region  
blandt 42 praksis**

# Teambuilding i almen praksis om kronisk syge patienter

- r *Kvalitative interviews af  
deltagende praksis:  
En øjenåbner!!!*

**Projekt i Region Hovedstaden  
blandt 42 praksis**

# Resultater fra projektet

- Blodsukker (HbA1c)

- Lipider

- Blodtryk

- Fødder

- Øjne

– Proces:

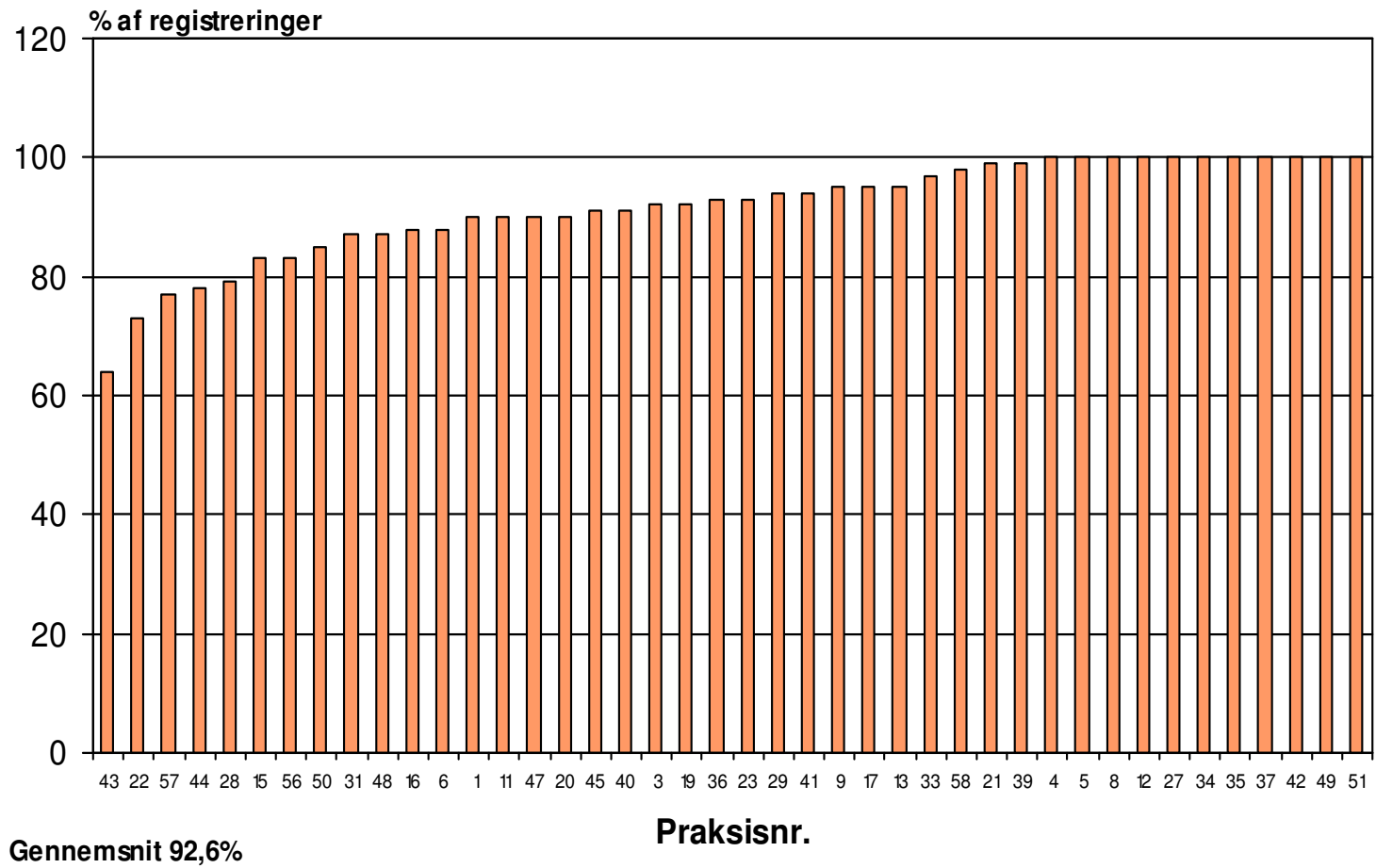
- Undersøgt?

– Resultat:

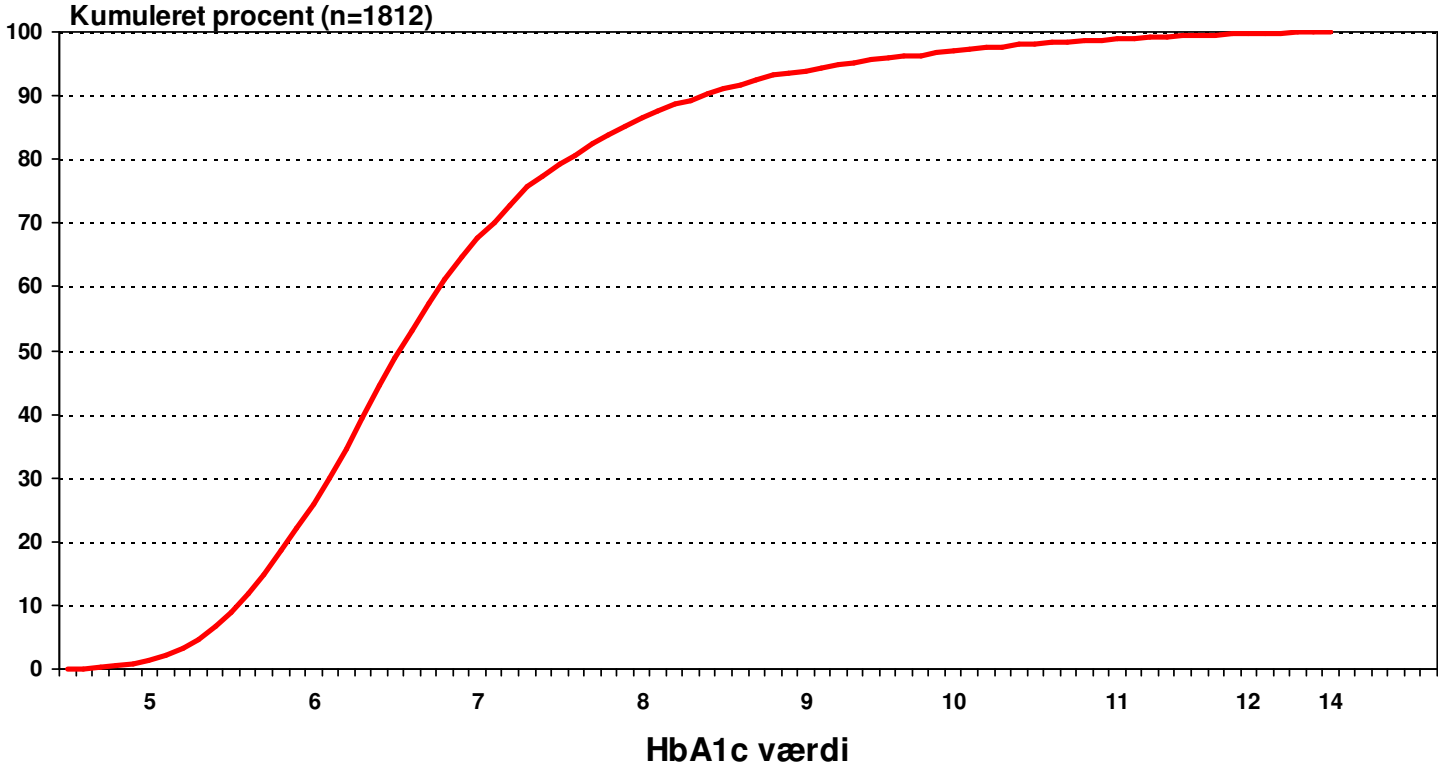
- Niveau?

- Behandling?

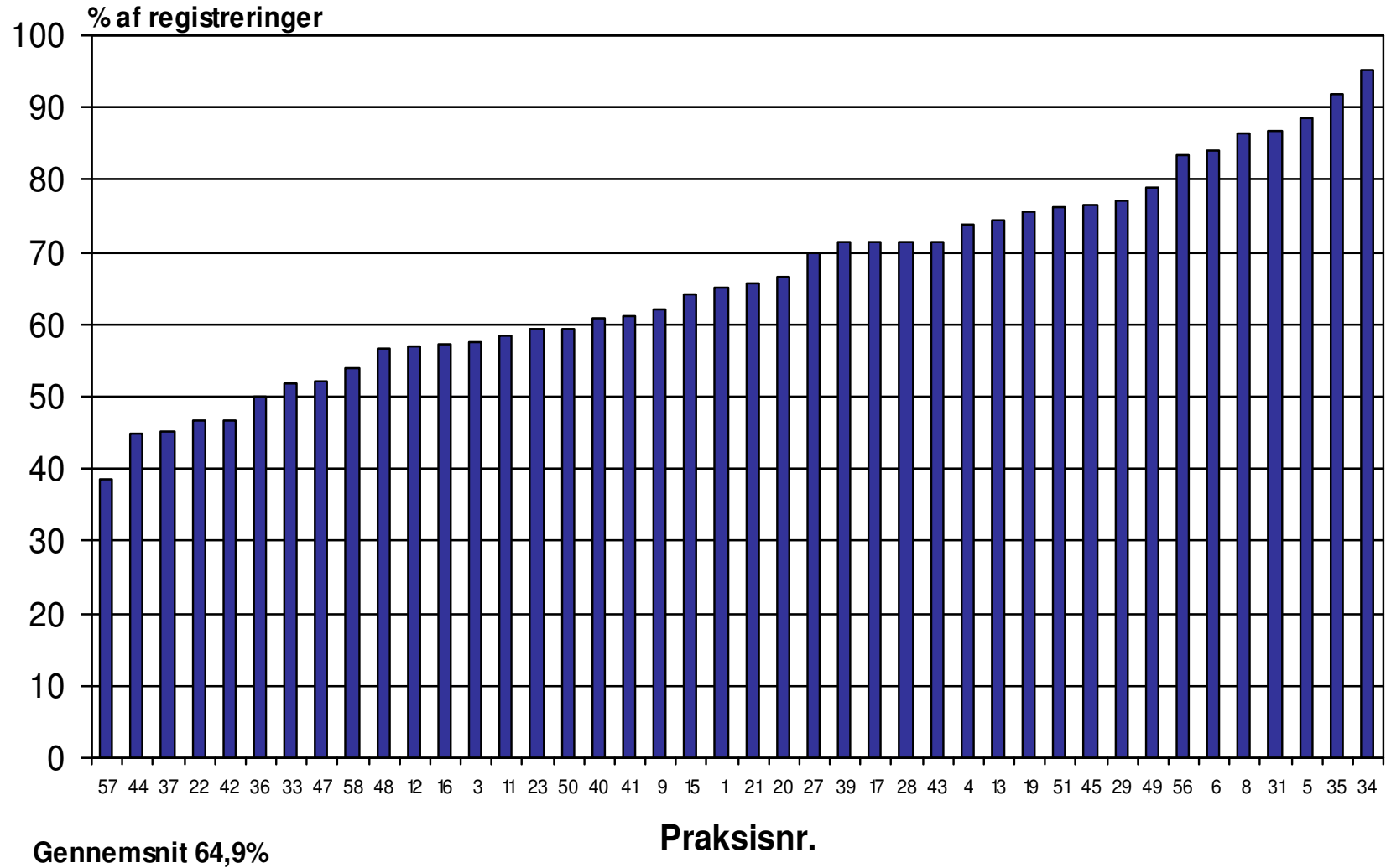
# HbA1c målt



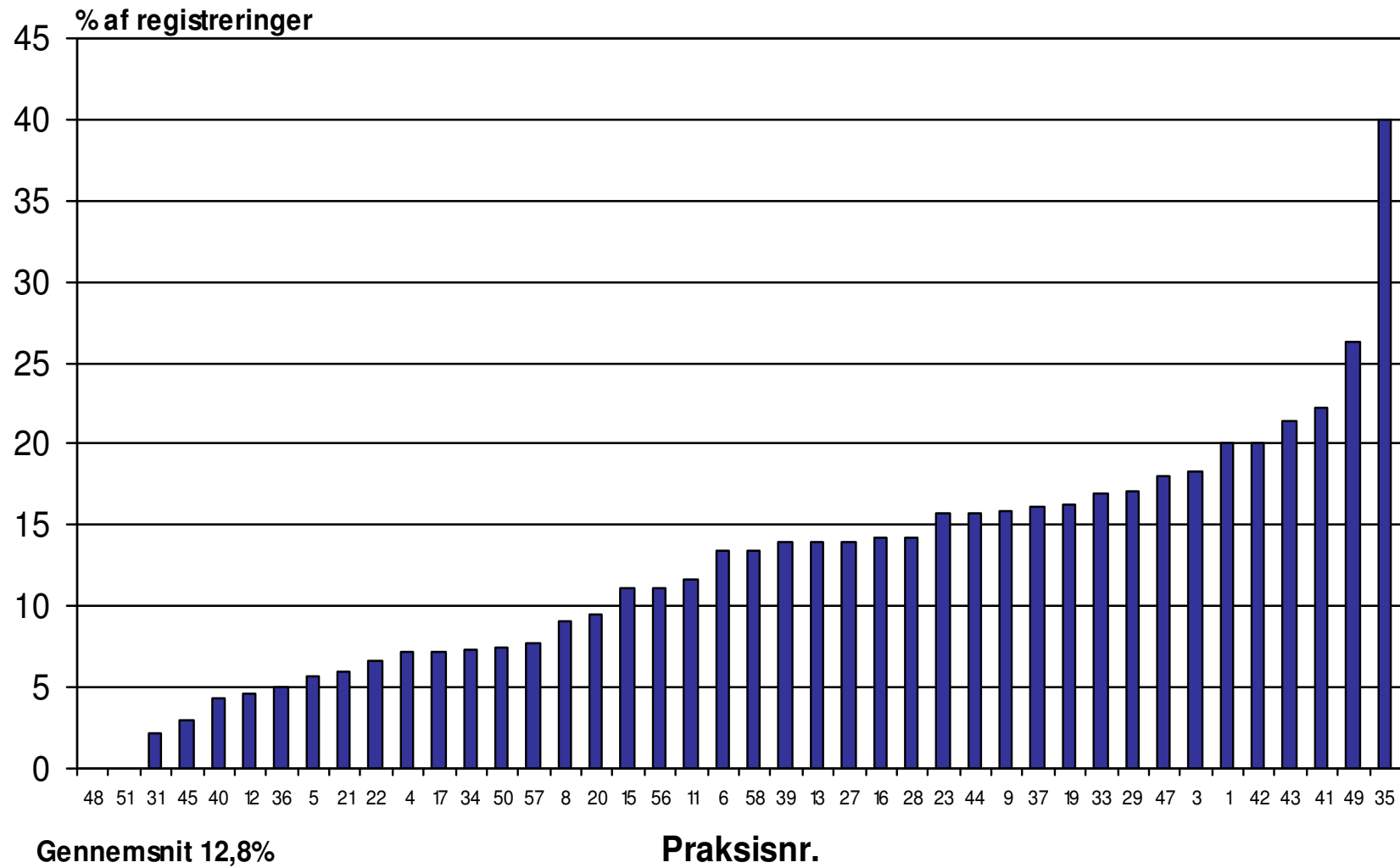
# HbA1c hele materialet



# Behandling med perorale antidiabetika

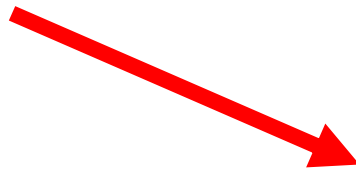


# Behandling med insulin



# Resultater fra projektet

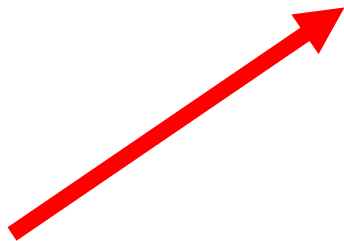
- Blodsukker (HbA1c)
- Lipider
- Blodtryk



– Proces:

- Undersøgt?

- Fødder
- Øjne



– Resultat:

- Niveau?
- Behandling?

# Teambuilding i almen praksis med kronisk syge patienter

Diabetes Mellitus

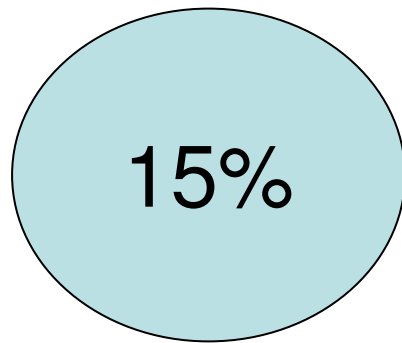
Rapport kommer til at ligge på [www.kveap.dk](http://www.kveap.dk)  
indenfor 4 uger

Projekt i Reg.  
blandt 42 pra

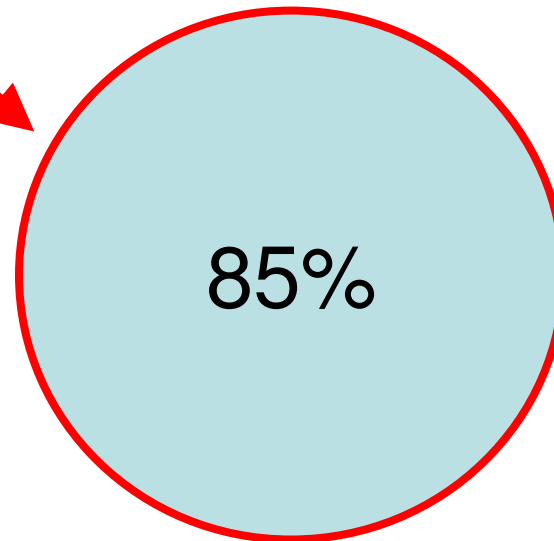
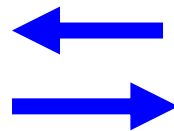
Akt

Hvor gode er vi så til at løfte opgaven i almen praksis

tegi:

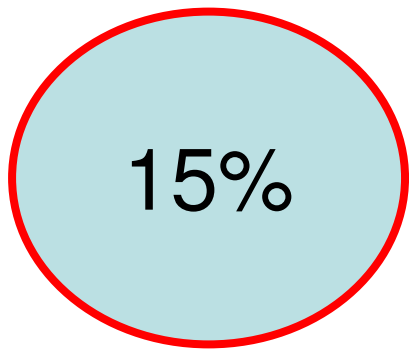


Ambulatoriet

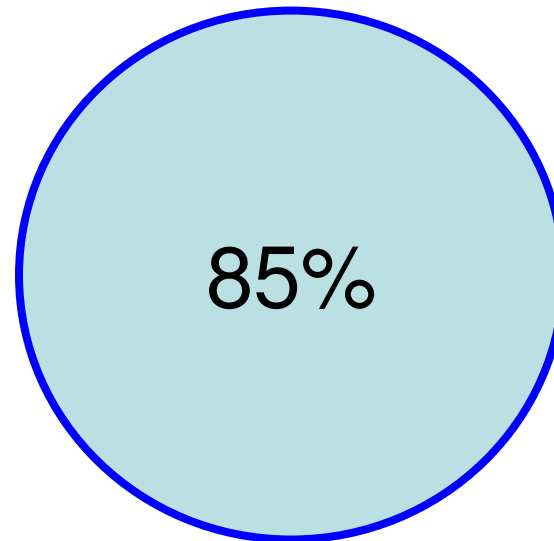
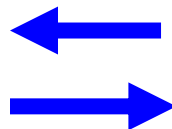


Almen praksis

Kan de overhovedet noget på ambulatoriet, som vi ikke kan i almen praksis?

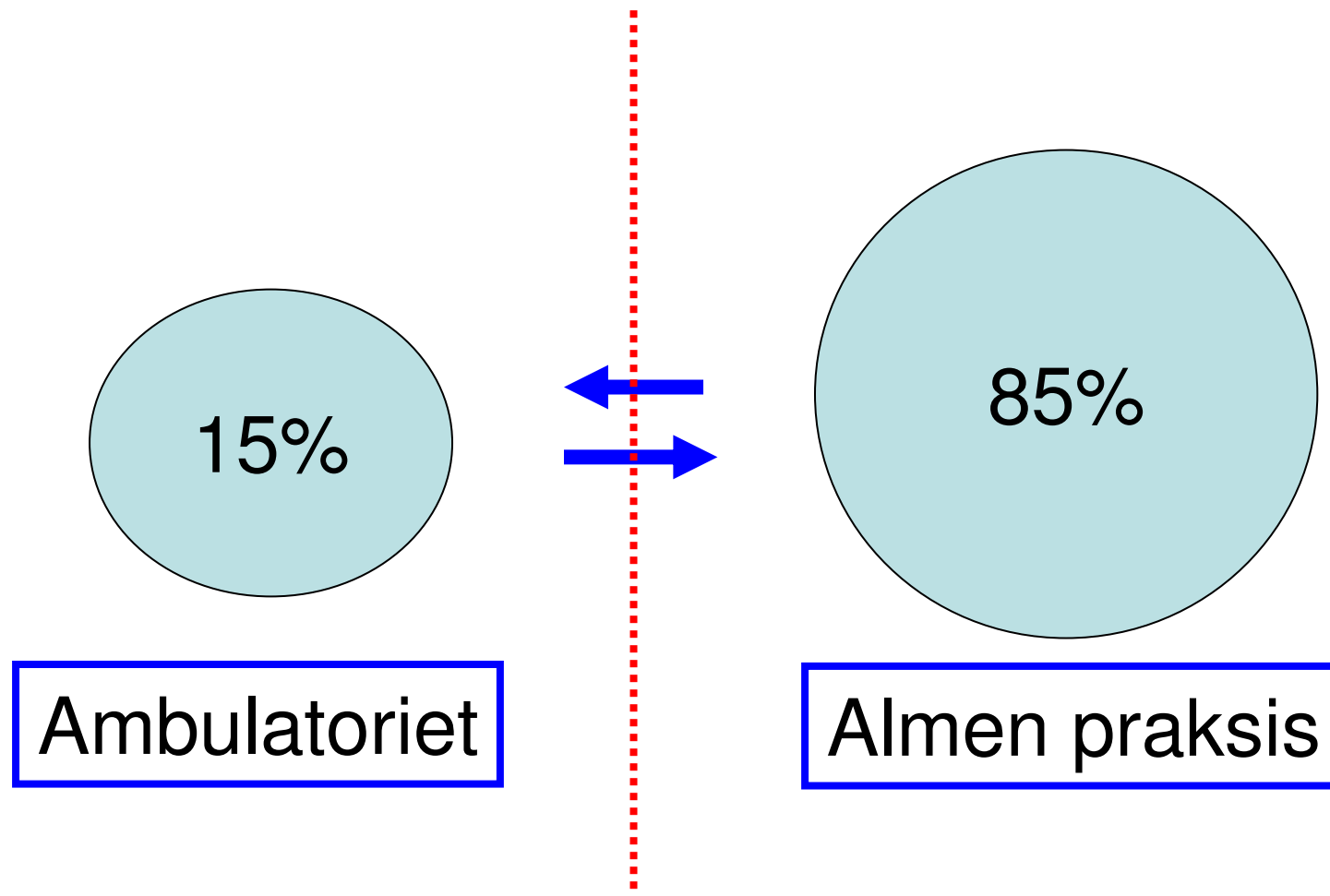


Ambulatoriet

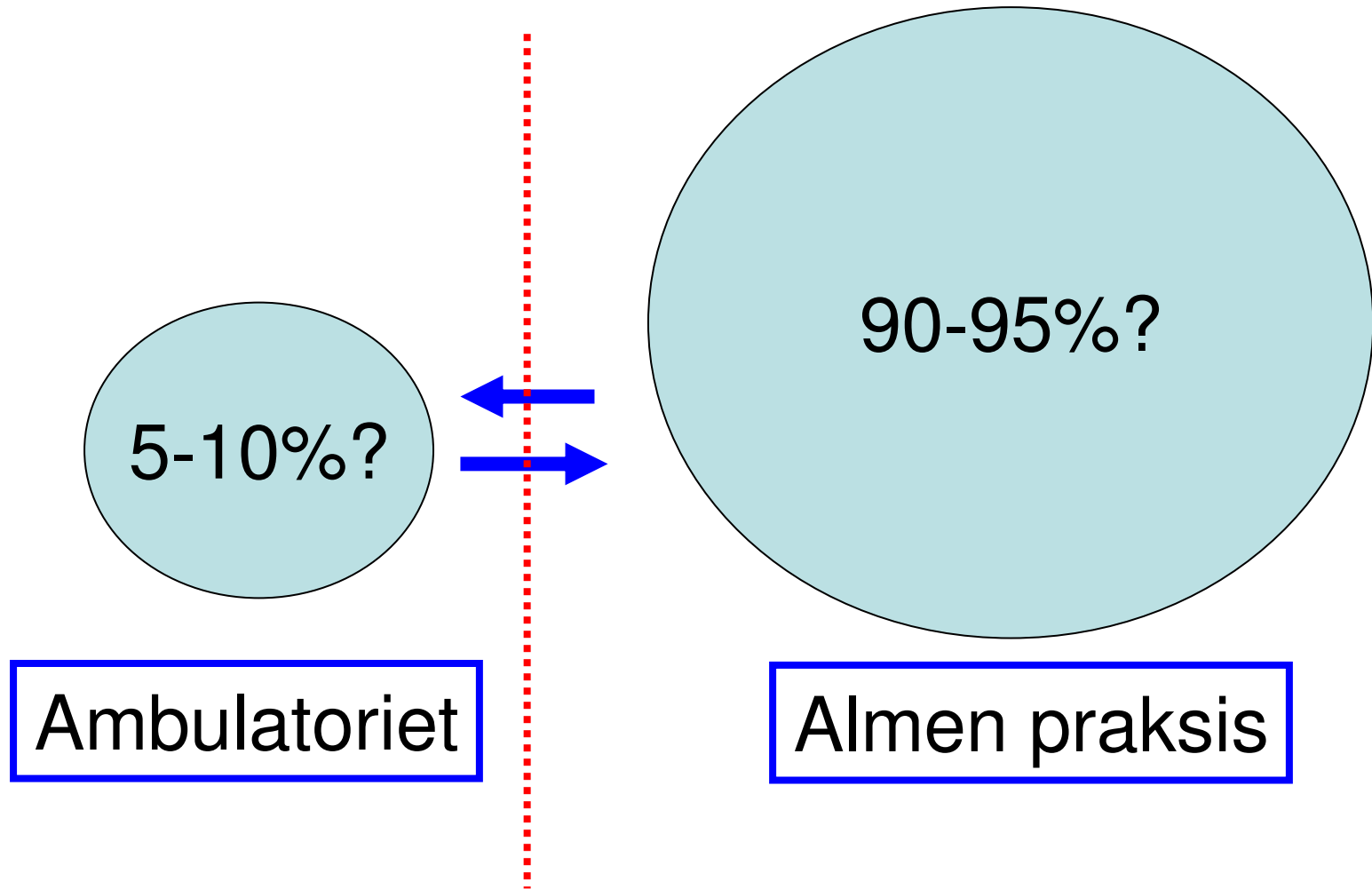


Almen praksis

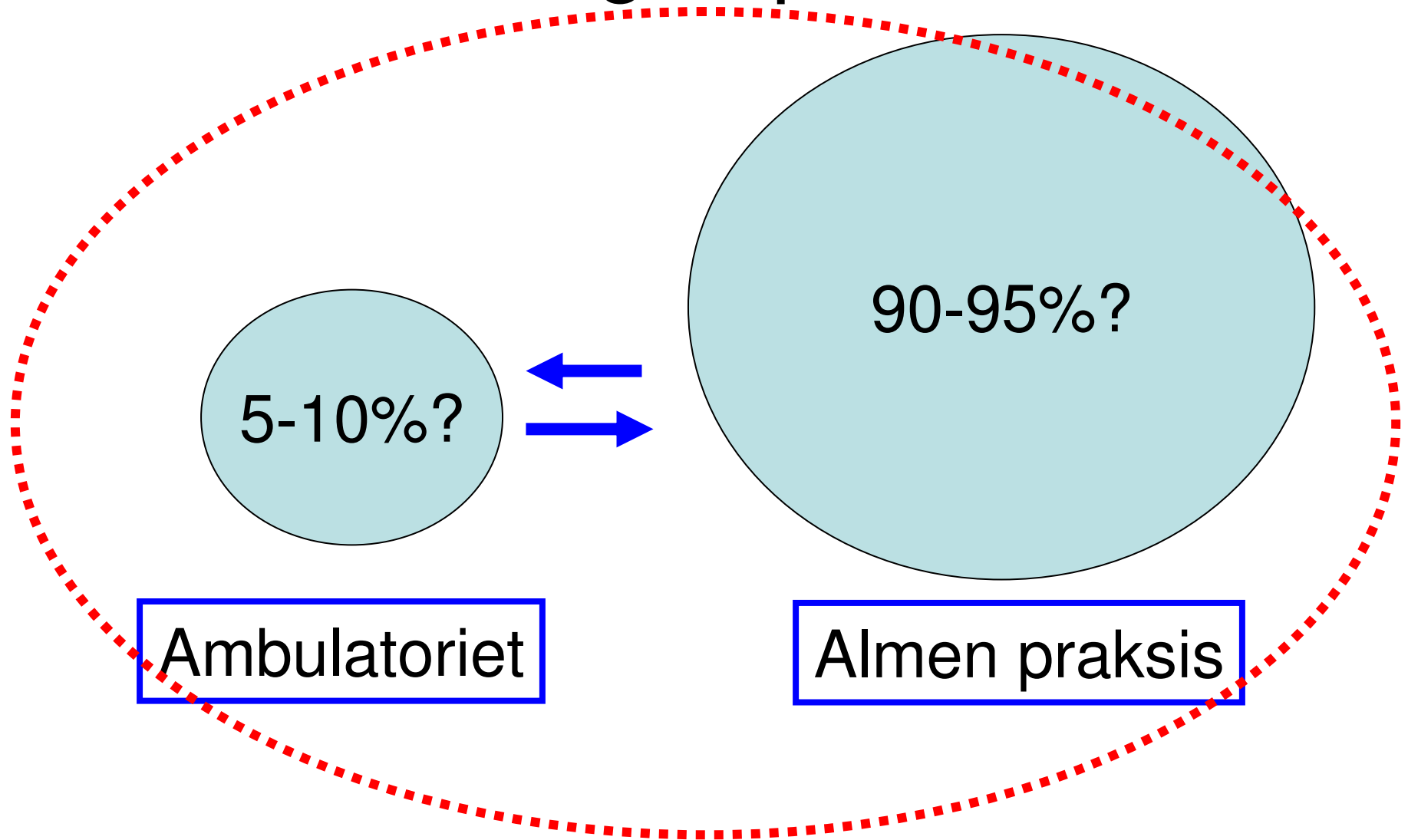
# Aktuelle behandlingsstrategi: fordeling af patienter



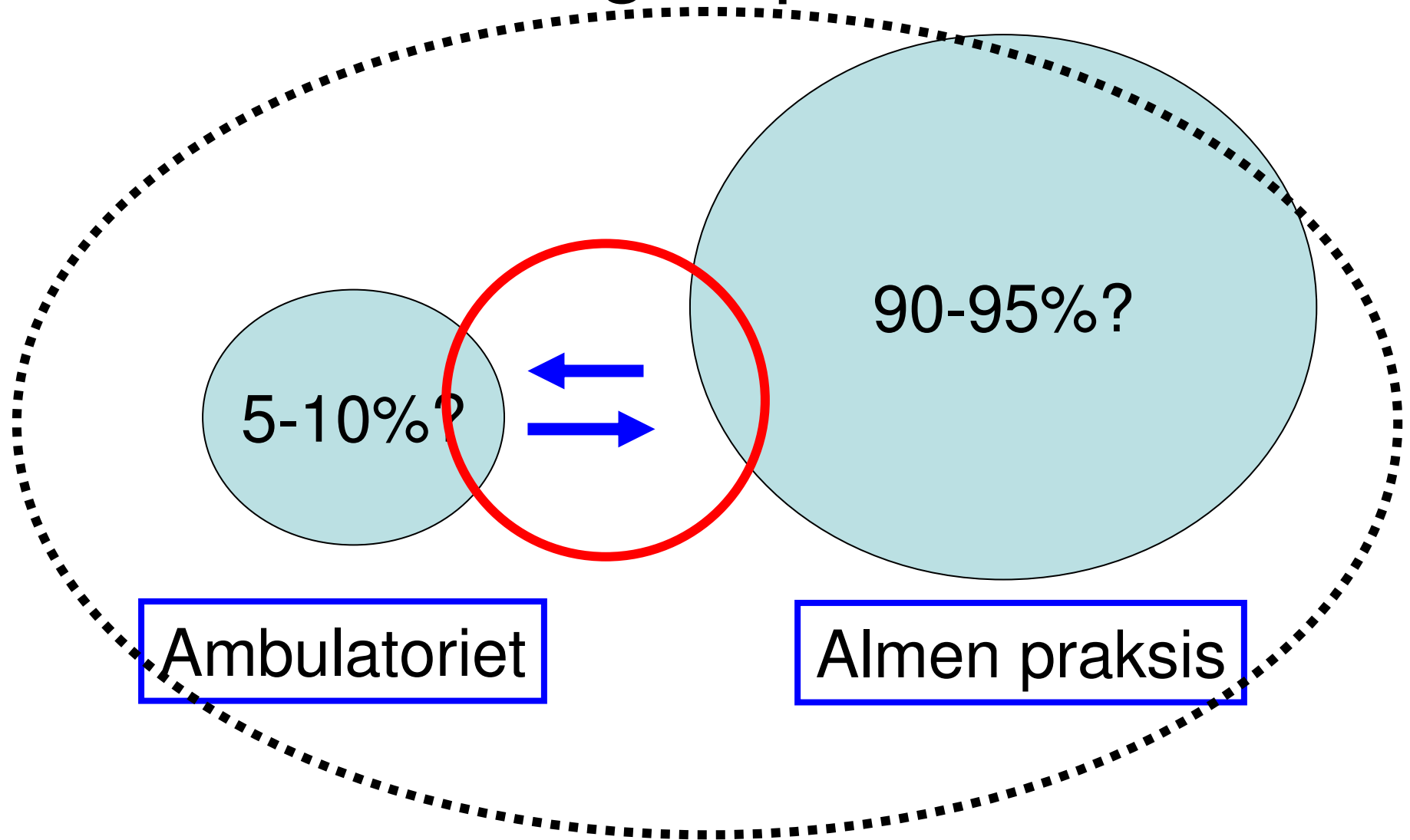
# Fremtidig behandlingsstrategi: fordeling af patienter



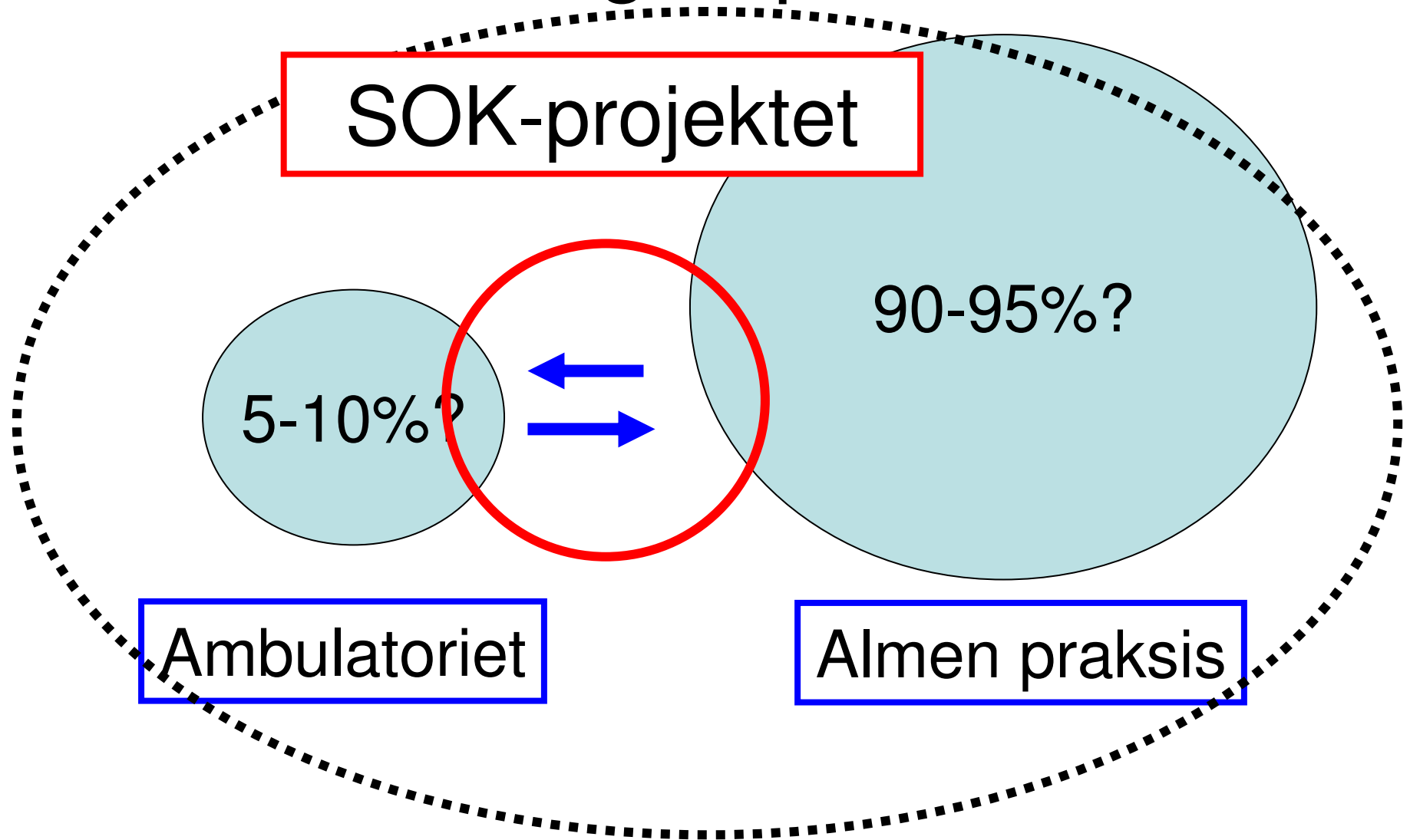
# Fremtidig behandlingsstrategi: fordeling af patienter



# Fremtidig behandlingsstrategi: fordeling af patienter



# Fremtidig behandlingsstrategi: fordeling af patienter



# Samarbejde om kroniske patienter (SOK-projektet; Region Hovedstaden)

En undersøgelse af tværsektorielle  
samarbejde hos kroniske patienter -  
eksempel på diabetes patienter

- For
- Steno D
- DAK-E og
- DSI

*Randomiseret studie*

Seniorforsker, praktiserende læge  
Thomas Drivsholm, forskningsenheden i København

# Projektets interventionsgrupper

1. Kontrolgruppe

2. Maksimal intervention:

Endokrinolog på besøg i den enkelte praksis: "vidensudveksling på praksis præmisser"

3. Medium intervention:

Praktiserende læger på besøg hos endokrinologen: "vidensudveksling på endokrinologens præmisser"

4. Minimal intervention:

IT-kommunikation imellem praktiserende læge og endokrinologen

# Projektets interventionsgrupper

1. Kontrolgruppe

2. Maksimal intervention:

Endokrinolog på besøg i den enkelte praksis: "vidensudveksling på praksis præmisser"

3. Medium intervention:

Praktiserende læger på besøg hos endokrinologen: "vidensudveksling på endokrinologens præmisser"

4. Minimal intervention:

IT-kommunikation imellem praktiserende læge og endokrinologen

# Projektets interventionsgrupper

1. Kontrolgruppe

2. Maksimal intervention:

Endokrinolog på besøg i den enkelte praksis: "vidensudveksling på praksis præmisser"

3. Medium intervention:

Praktiserende læger på besøg hos endokrinologen:  
"vidensudveksling på endokrinologens præmisser"

4. Minimal intervention:

IT-kommunikation imellem praktiserende læge og endokrinologen

# Projektets interventionsgrupper

1. Kontrolgruppe

2. Maksimal intervention:

Endokrinolog på besøg i den enkelte praksis: "vidensudveksling på praksis præmisser"

3. Medium intervention:

Praktiserende læger på besøg hos endokrinologen:  
"vidensudveksling på endokrinologens præmisser"

4. Minimal intervention:

IT-kommunikation imellem praktiserende læge og endokrinologen

# Projektets interventionsgrupper

1. Kontrolgruppe

2. Maksimal intervention:

Endokrinolog på besøg i den enkelte praksis: "vidensudveksling på praksis præmisser"

3. Medium intervention:

Praktiserende læger på besøg hos endokrinologen: "vidensudveksling på endokrinologens præmisser"

4. Minimal intervention:

IT-kommunikation imellem praktiserende læge og endokrinologen

# SOK-projektets generelle formål

At afdække effekten af forskellige organisationsformer i det tværsektorielle samarbejde mellem

- almen praksis og
- hospitalernes diabetesklinik

med henblik på optimering af behandlingen for den enkelte diabetespatient

# Projektets effekt-målinger

## **1. Det randomiserede forsøg (kvantitativt)**

- Måling af kvalitetsindikatorer på patientniveau via datafangstmodulet
- Henvisninger fra praksis til ambulatorierne

## **2. Det organisatoriske delprojekt (kvalitativt)**

Et indblik i, hvad der ligger bag (eventuelle) ændringer i effektmål, herunder

- Eksisterende forventninger og sygdomsopfattelser
- Vejlednings-sessionernes indhold og forløb
- Organisatoriske forhold og forandringer i relation til vejlednings-programmerne.

## **3. Det økonomiske delprojekt**

# Projektets effekt-målinger

## **1. Det randomiserede forsøg (kvantitativt)**

- Måling af kvalitetsindikatorer på patientniveau via datafangstmodulet
- Henvisninger fra praksis til ambulatorierne

## **2. Det organisatoriske delprojekt (kvalitativt)**

Et indblik i, hvad der ligger bag (eventuelle) ændringer i effektmål, herunder

- Eksisterende forventninger og sygdomsopfattelser
- Vejlednings-sessionernes indhold og forløb
- Organisatoriske forhold og forandringer i relation til vejlednings-programmerne.

## **3. Det økonomiske delprojekt**

# Projektets effekt-målinger

## 1. Det randomiserede forsøg (kvantitativt)

- Måling af kvalitetsindikatorer på patientniveau via datafangstmodulet
- Henvisninger fra praksis til ambulatorierne

## 2. Det organisatoriske delprojekt (kvalitativt)

Et indblik i, hvad der ligger bag (eventuelle) ændringer i effektmål, herunder

- Eksisterende forventninger og sygdomsopfattelser
- Vejlednings-sessionernes indhold og forløb
- Organisatoriske forhold og forandringer i relation til vejlednings-programmerne.

## 3. Det økonomiske delprojekt

# Projektets effekt-målinger

## 1. Det randomiserede forsøg (kvantitativt)

- Måling af kvalitetsindikatorer på patientniveau via datafangstmodulet
- Henvisninger fra praksis til ambulatorierne

## 2. Det organisatoriske delprojekt (kvalitativt)

Et indblik i, hvad der ligger bag (eventuelle) ændringer i effektmål, herunder

- Eksisterende forventninger og sygdomsopfattelser
- Vejlednings-sessionernes indhold og forløb
- Organisatoriske forhold og forandringer i relation til vejlednings-programmerne.

## 3. Det økonomiske delprojekt

# Projektets effekt-målinger

## 1. Det randomiserede forsøg (kvantitativt)

- Måling af kvalitetsindikatorer på patientniveau via datafangstmodulet

## 2. D

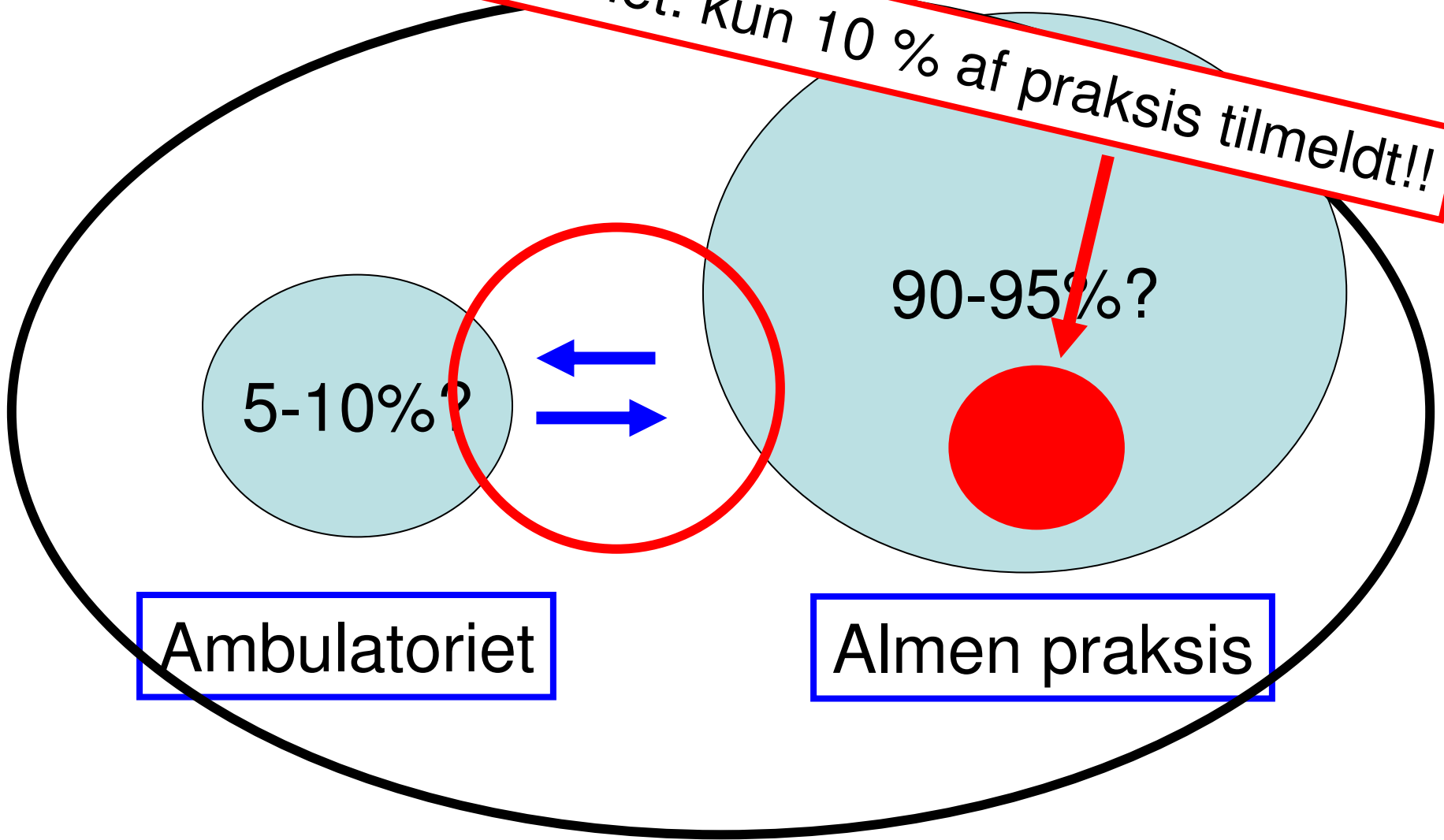
**NB. Opkobling på datafangstmodulet en forudsætning for deltagelse!**

Organisatoriske forhold og forandringer i relation til vejlednings-programmerne.

## 3. Det økonomiske delprojekt

# Fremtidig behandlingsstrategi: Tilslutning af patienter

OBS. Datafangstmodulet: kun 10 % af praksis tilmeldt!!



# Samarbejde om kroniske patienter (SOK-projektet; Region Hovedstaden)

En undersøgelse af tværsektorielle samarbejdsformer hos kroniske patienter - eksemplificeret ved type 2 diabetes patienter

– Forskningsenheden for almen praksis i København

– S  
– D  
– D

## 1. Baggrunden for studiet

1. Én patientgruppe – 2 behandlingssystemer
2. Hvordan fungerer det i dag?

Seniorforsker, praktiserende læge, prim

T

## 2. SOK-projektet

havn

# Samarbejde om kroniske patienter (SOK-projektet; **Region Hovedstaden**)

En undersøgelse af tværsektorielle samarbejdsformer hos kroniske patienter - eksemplificeret ved type 2 diabetes patienter

– Forskningsenheden for almen praksis i København

– S  
– P  
– P

## 1. Baggrunden for studiet

1. Én patientgruppe – 2 behandlingssystemer
2. Hvordan fungerer det i dag?

Seniorforsker, praktiserende læge, prim

## 2. SOK-projektet

havn

# Samarbejde om kroniske patienter (SOK-projektet; **Region Hovedstaden**)

En undersøgelse af tværsektorielle  
samarbejdsform  
eksemplificeret

**Andre Regioner med?**

– Forskningsenhed

– S  
– [  
– [

## 1. Baggrunden for studiet

1. Én patientgruppe – 2 behandlingssystemer
2. Hvordan fungerer det i dag?

Seniorforsker, praktiserende læge, pro

## 2. SOK-projektet

avn

havn

# **Samarbejde om kroniske patienter (SOK-projektet; Region Hovedstaden)**

**En undersøgelse af tværsektorielle  
samarbejdsformer hos kroniske patienter -  
eksemplificeret ved type 2 diabetes patienter**

- Forskningsenheden for almen praksis i København
- Steno Diabetes Center
- DAK-E og
- DSI

Seniorforsker, praktiserende læge, phd  
Thomas Drivsholm, forskningsenheden i København