



Fleksible arbejdspladser til klinisk personale

Netværksdage 2017

Troels G. Bock

Ledende overlæge

Ph.d., dr.med.

Medicinsk Afdeling

Sjællands Universitetshospital

Troels Werner Christensen

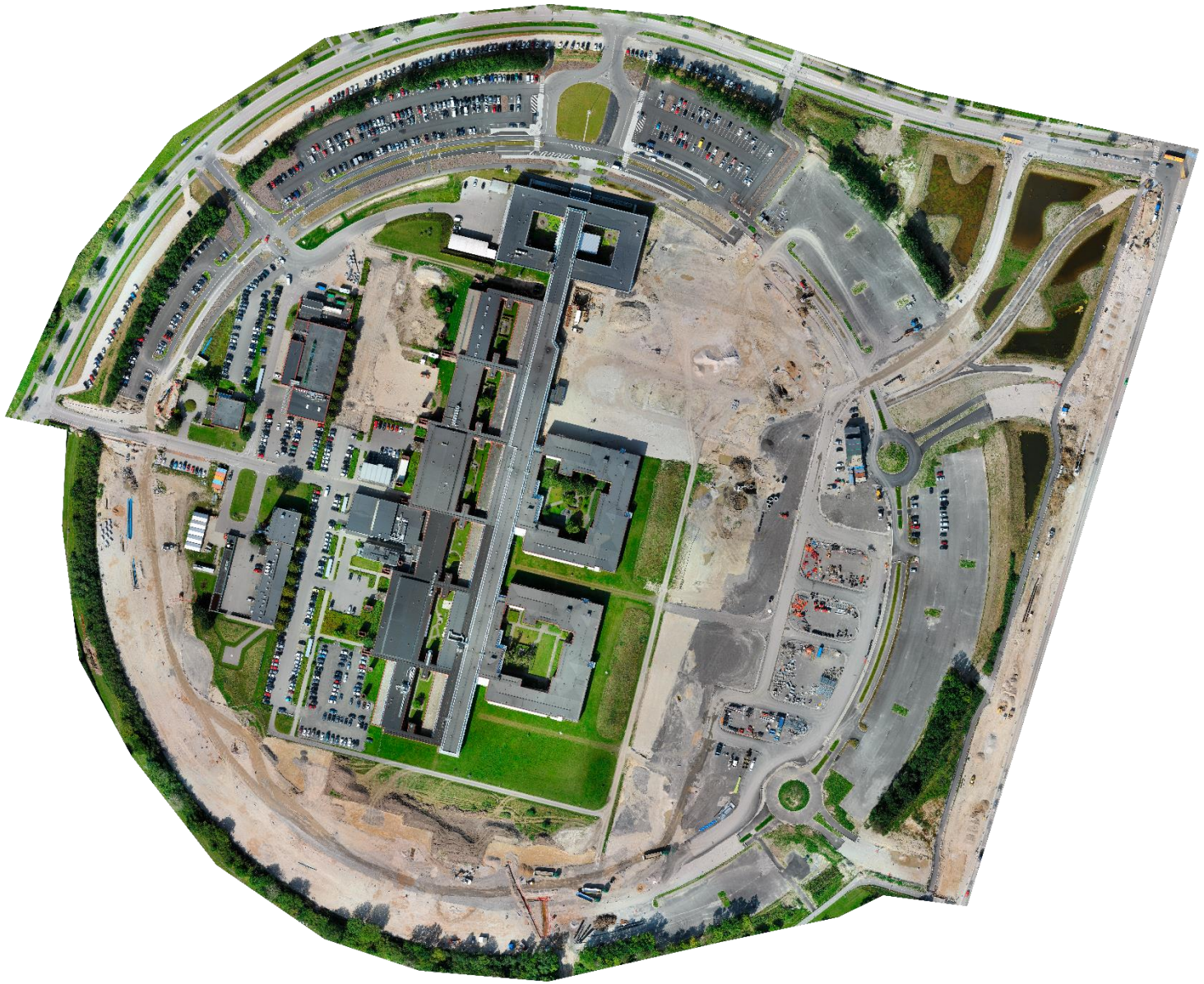
Projektleder innovation

Projekt Universitetshospital Køge

Hvem er vi?

- Medicinsk Afdeling - kompleks hverdag
- Udvikling og test
- Erfaringer fra testen
- Jeres tanker og erfaringer

Byggeriet kort



Anlægsarbejde i fuld gang



1. Spadestik 18. september



Udbud - totalentreprise

110.000 kvadratmeter senge- og behandlingsbygninger

Medicinsk Afdeling –
mange facetter i
kompleks hverdag



Kompleks hverdag

Driver fire sengeafsnit
Rummer specialer: mave/tarm/lever, endokrinologi og geriatri
Diætister, Fodcenter og Øjcenter
Afsnit for patienter med knogleskørhed



En attraktiv arbejdsplads

Studerende og uddannelse
Tiltrække de rigtige kompetencer
Fastholde og udvikle
Videndeling og forskning

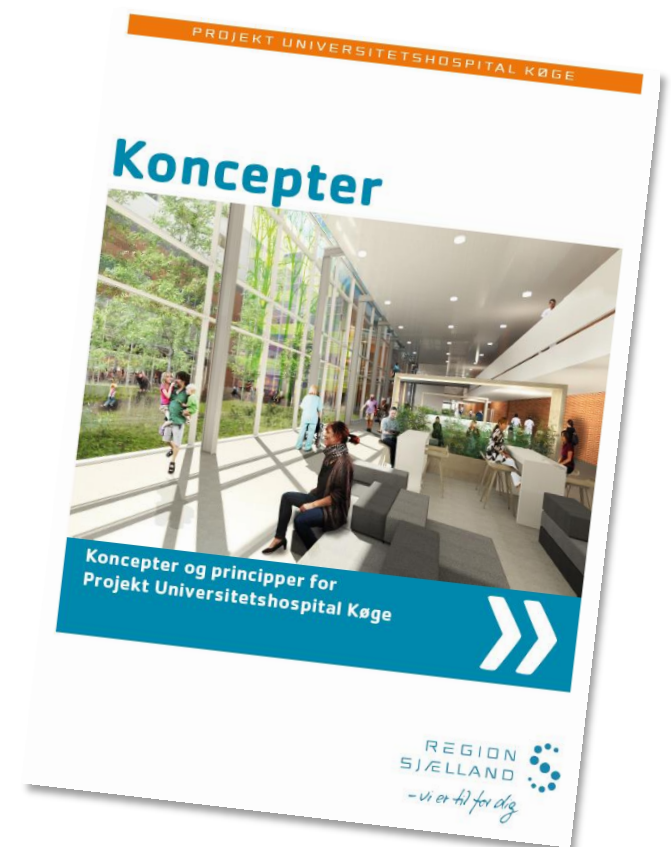


Fokus på forskning

Mavetarm lidelser, knogleskørhed, fedme, syrerelaterede lidelser mv.
Forskning i samspil med diagnostik, behandling og undervisning

- Dårlig udnyttelse af kontorarbejdspladser (22%)
- Mange enekontorer
- Yngre læger i eksil
- For lidt videndeling og synlighed

- Back Office
- Enmandskontorer kun til medarbejdere med ledelsesansvar
- Fleksible konference og mødefaciliteter
- Standardisering af IT og AV-udstyr



Kontorkoncept

Udvikling og test



Research

Koncept

Prototype

Juster

Afprøv

Fortæl historien

Projektgruppe

Test

Brug i byggeriet

Evaluer



Vores metode

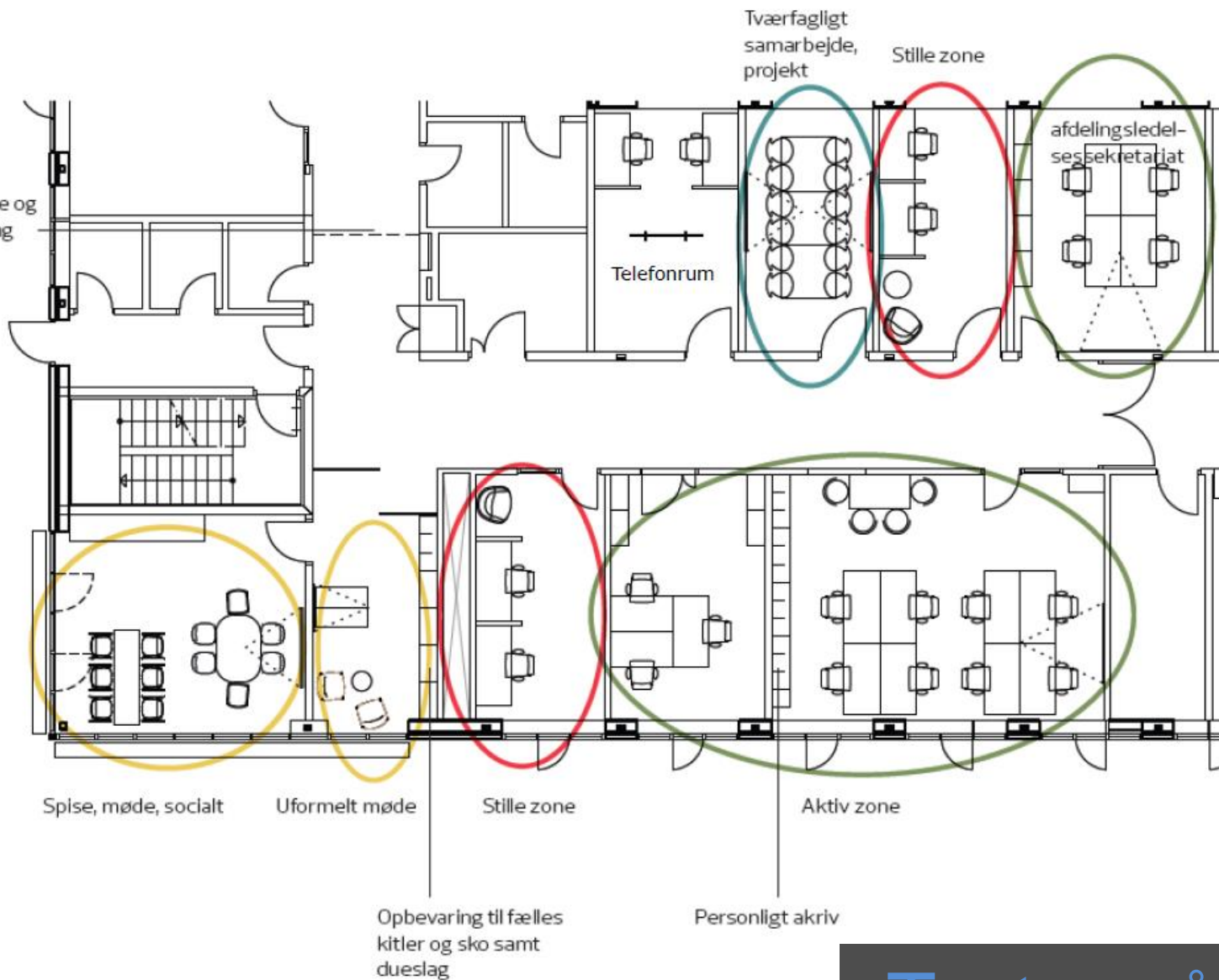
12-18 uger



Fleksibel arbejdsplads

Farvel til cellekontor og navneskilt

Adskillelse ml. front office og
back office ved markering
på gulv



Testområdet

Der nu er blevet permanent

Erfaringer fra testen



Aktiv zone

Stedet hvor man mødes
Sparring og viden

Stille zone



FLEKSIBEL ARBEJDSPLADS



Leveregler!

Aktiv
Brug Aktiv zone til videndeling, kortere telefonsamtaler, diktaet mv.
Respekter dine kollegers forekallige sociale behov.
Sig til, hvis en samtale forstyrrer.

Ro
Brug Stille zone, når du har brug for ro og ferdybelse.
Tal kun i telefon, hvis du er alene i rummet.

Telefon
Brug zonen Samtale og konsultation til længere telefonsamtaler.

Møde
Brug Møde- og projektrum til alle former for møder - også videokonference.
Giv besked i sekretariatet, hvis du gerne vil booke lokalet.

Social
Brug Social zone til pauser, sociale aktiviteter og uformelle samtaler.

Sluk og luk
Åben gerne et vindue, søm lukke det igen, når du forlader rummet.
Sluk computeren, når du er færdig.
Sluk lyset, når du forlader lokalet.

Hygiejne
Husk håndhygiejne og afspræt tastatur og mus.

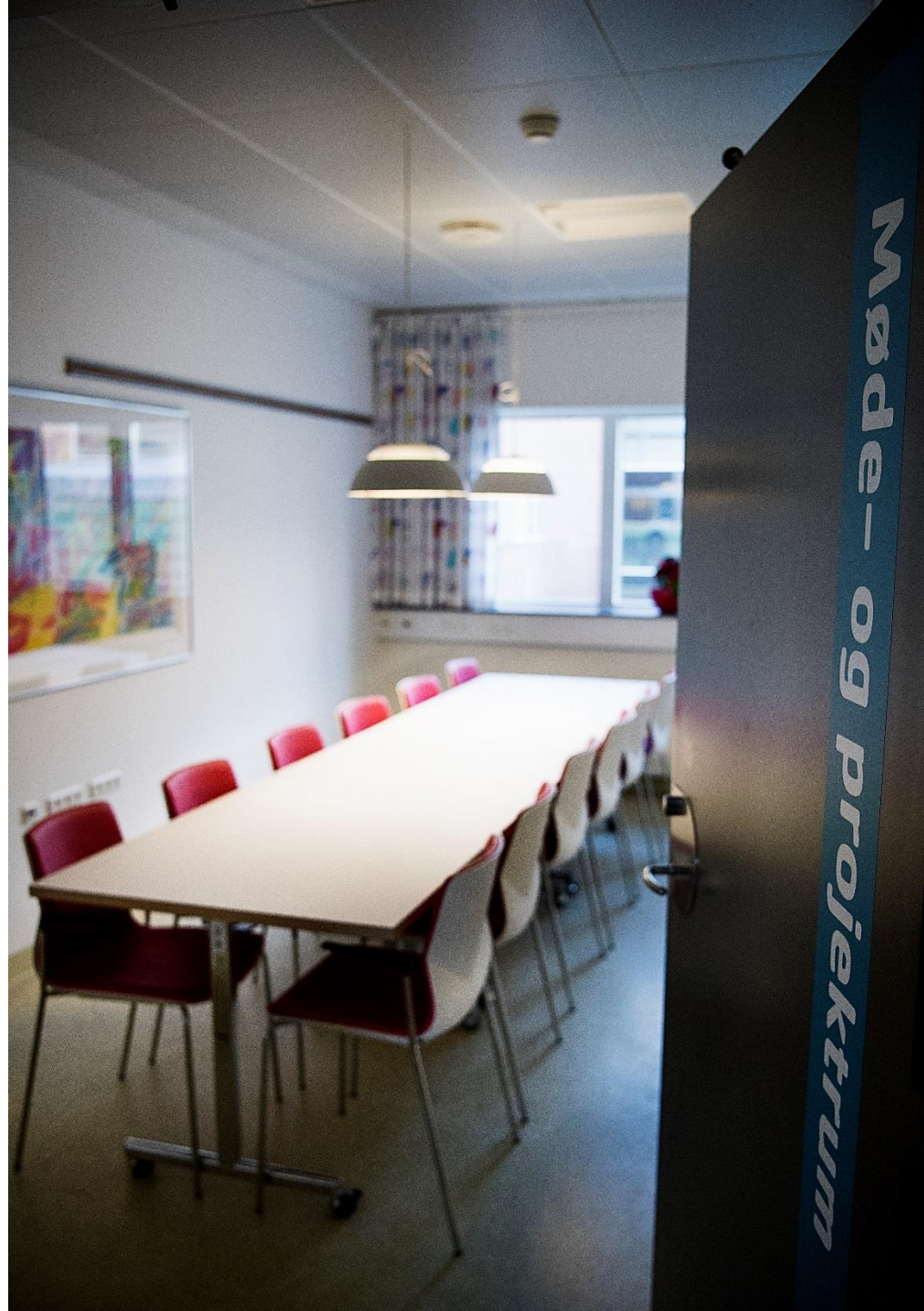


Stillezoner er vigtige



Sekretariat med overblik

Fleksible møde og projektrum





Informationsteknologi



Løst inventar

Tværregional indkøbsaftale
Grænsedragning indkøb og miniudbud
Genanvendelse



I tal

Fra 24 medarbejdere på 197 m²
Til 45 medarbejdere på 166 m² + 28 m² social zone

Deltagerne i fokusgruppen siger:

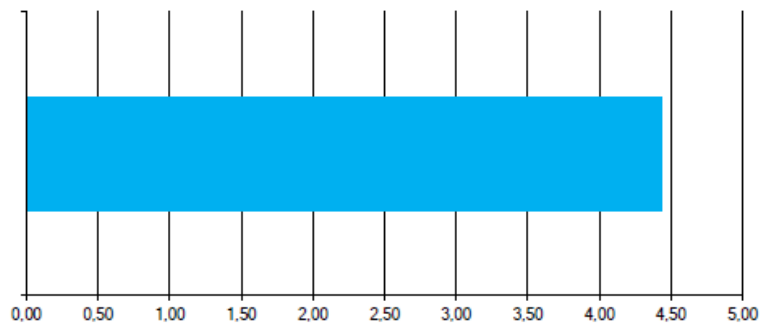
»Jeg føler mig rastløs. Jeg føler mig som en daglejer. Det der med, at man ikke har noget sted – ikke noget tilhørsforhold. Man skal shoppe rundt og gå frem og tilbage – ind til sit dueslag, ind til min hylde, ind til computeren – næste dag et andet sted. Det fylder meget i mit hoved.« **Overlæge**

»Jeg har rigtig god gavn af, at lægerne er så synlige og tæt på. Samtidig savner jeg, at jeg ikke bare kan gå ind til min ledelse bag lukket dør i to minutter, men fordelene ved at have lægerne tæt på er helt klart større end denne ulempe.« **Sekretær**

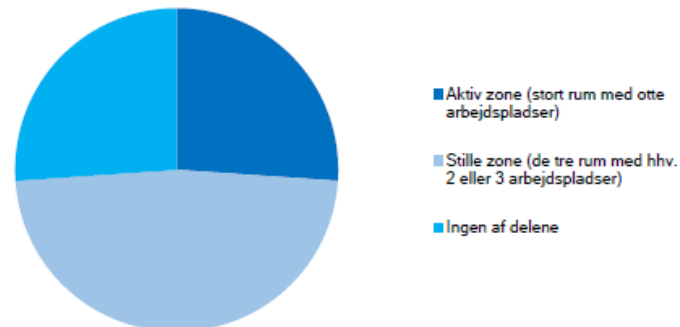
Forandring er svært

Ledelse og kommunikation
Stadig i gang

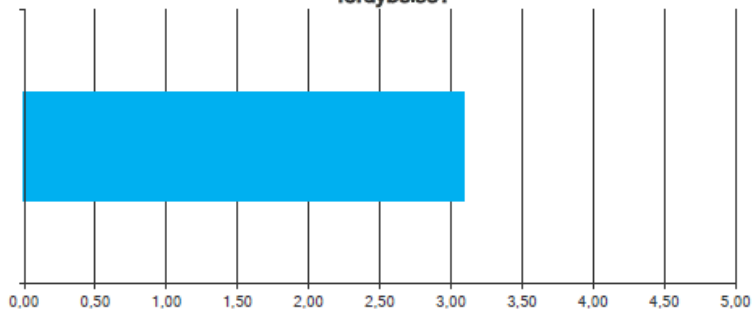
Hvordan vurderer du dine muligheder for videndeling?



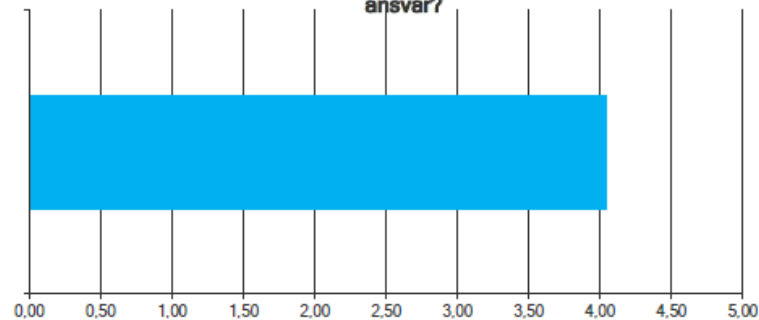
Hvilken zone foretrækker du at arbejde i?



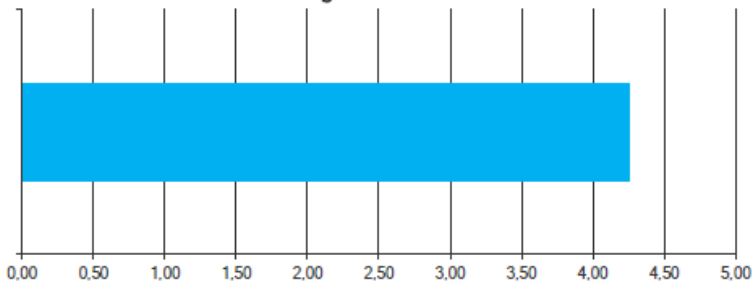
Hvordan vurderer du dine muligheder for at finde ro og plads til fordybelse?



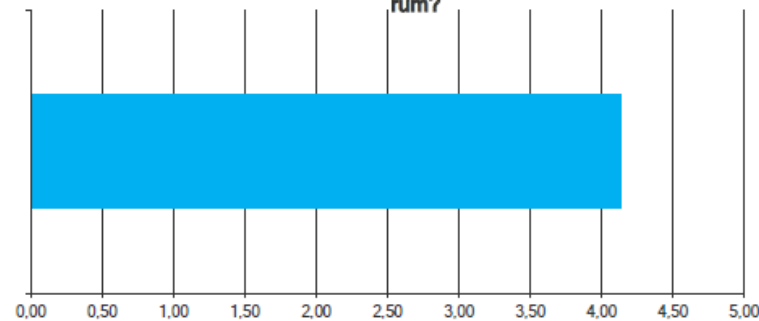
Hvordan vurderer du, at Indretning understøtter fælles ånd og ansvar?



Projektgruppen har lagt vægt på, at indretningen understøtter synlighed og nem adgang til dine kolleger. Hvordan vurderer du mulighederne for det?



Hvordan vurderer du funktionen med sekretariat samlet i et rum?



Jeres erfaringer?



facebook.com/usk2020

Tag en folder

Troels G. Bock tboc@regionsjaelland.dk
Troels Werner Christensen, trwc@regionsjaelland.dk