

Netværksdage 2017
Runde 4, session 2

DANSKE
REGIONER



Giver nybyggerierne muligheder
for en mere effektiv logistik?



Kort om os...

Mikkel Christensen



- Logistikkonsulent i Region Midt siden nov. 2011
- Tidligere ansat hos Gumlink og STARK
- Uddannet cand.merc.log

Kontaktoplysninger

- Mail: mikkel.christensen@stab.rm.dk
- Telefon: 23 70 75 00

Kristian Bille



- Logistikkonsulent i Region H siden april 2016
- Tidligere ansat på Herlev Hospital og hos bl.a. TDC
- Uddannet cand.merc.scm

Kontaktoplysninger

- Mail: kristian.bille.01@regionh.dk
- Telefon: 51 44 72 85





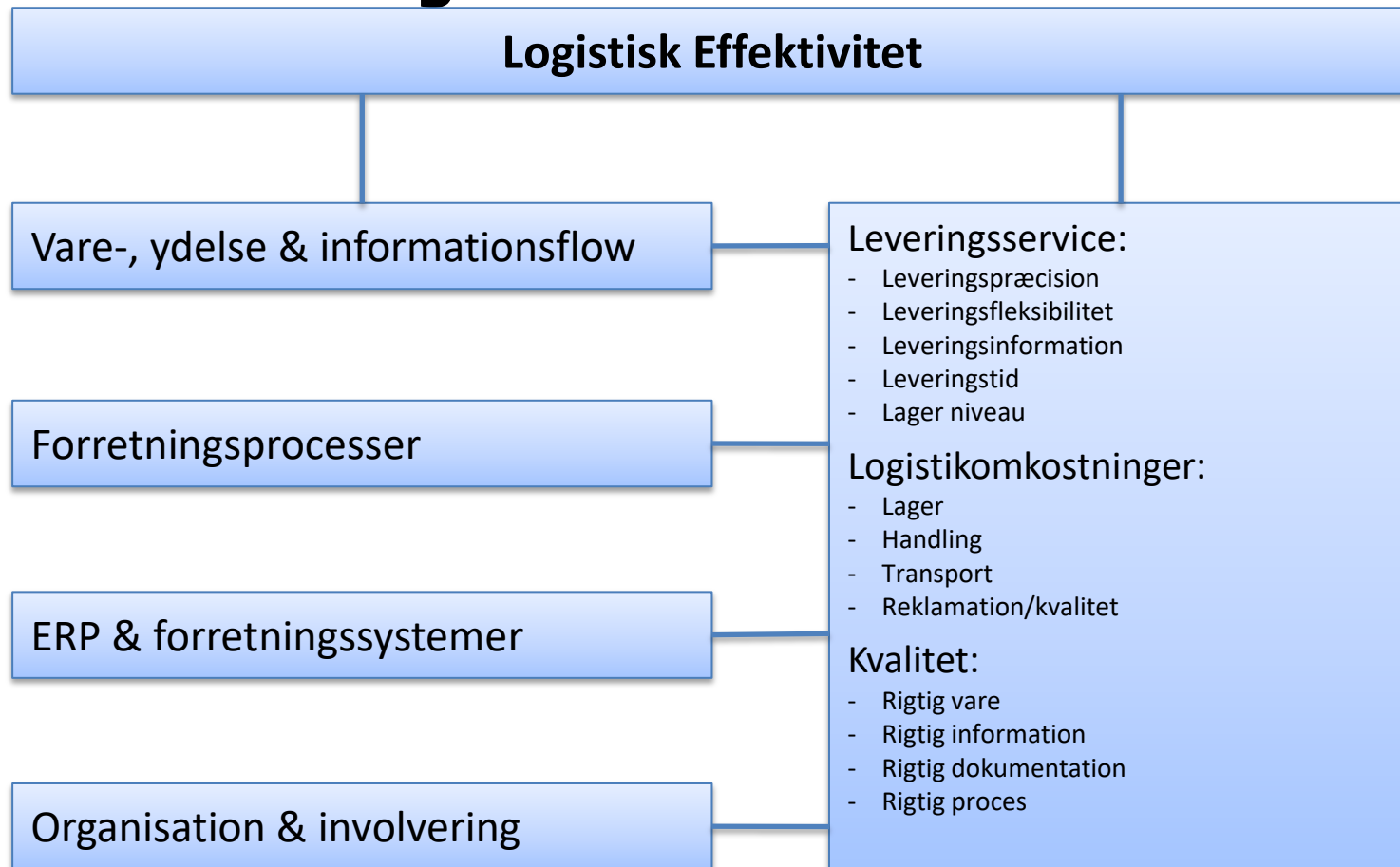
Disclaimer

- Vi kommer til at illustrere nogle ting som driller os, men i bund og grund er det netop det, som smørrer maskinen.
- Vi peger ikke fingre ad nogen eller noget.
- SCM Prof. Jan Stentoft, SDU: "Det er en sand honningkrukke af logistiske problemstillinger".



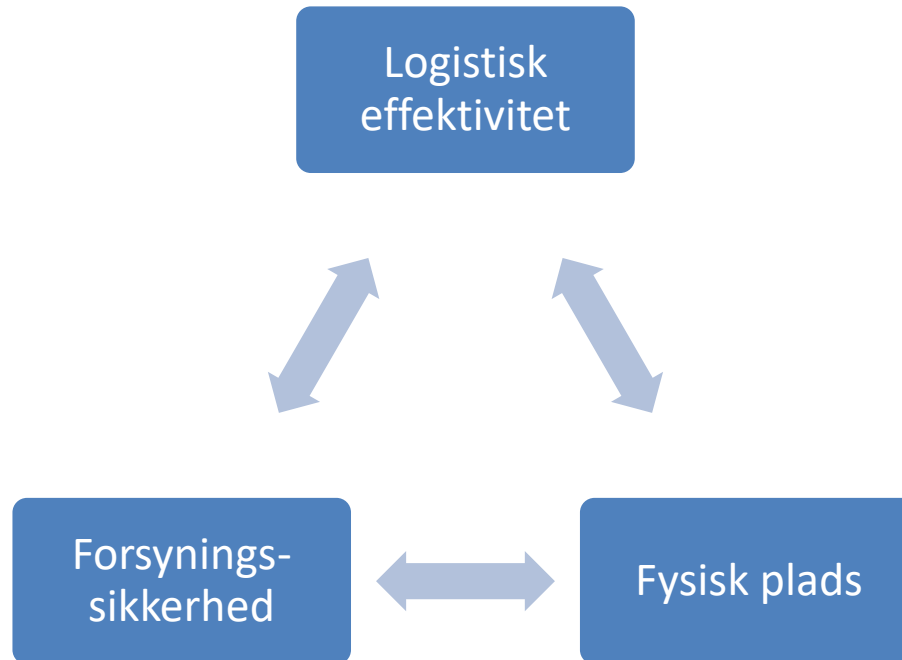


Hvad er "logistik effektivitet"?





Hvilke ønsker har byggerierne til logistikken?





Hvad giver byggerierne os?

- Flotte bygninger
- Funktionelle
 - arbejdsmiljø
 - plads til installationer
 - 'hotel' for patienter
- Kliniske funktioner i verdensklasse
- men.....





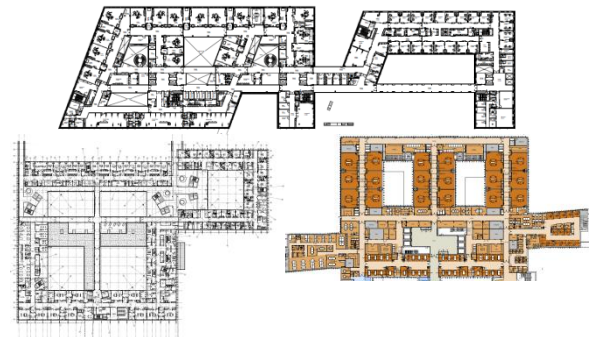
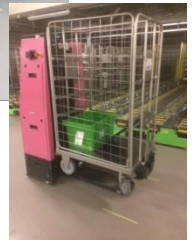
Paradigmer

- En blanding af nybyggerier og eksisterende byggerier ([link](#))
- Mindre plads, centralisering af varelagre og sterilcentraler tilsat forskellighed i koncepter
- Standard koncepter men hensyntagen til forskelligheder (mellem hospitaler og mellem afdelinger på samme hospital)
- Ønske om effektiv logistik, men ikke afspejlet i bygningsmassen
- Ønske om effektivisering og udvikling men ingen strategi, fokus, organisation eller kompetencer





Logistikløsninger i nybyggerierne





Vores konklusion

Manglende helhedstænkning
reducerer muligheden for effektiv logistik!



... men heldigvis udgør de tekniske løsninger og nybyggerierne efter vores mening kun en lille del af effektiviseringspotentialiet for logistikken...



Det vi har brug for er...

Strukturelle og kulturelle forandringer!



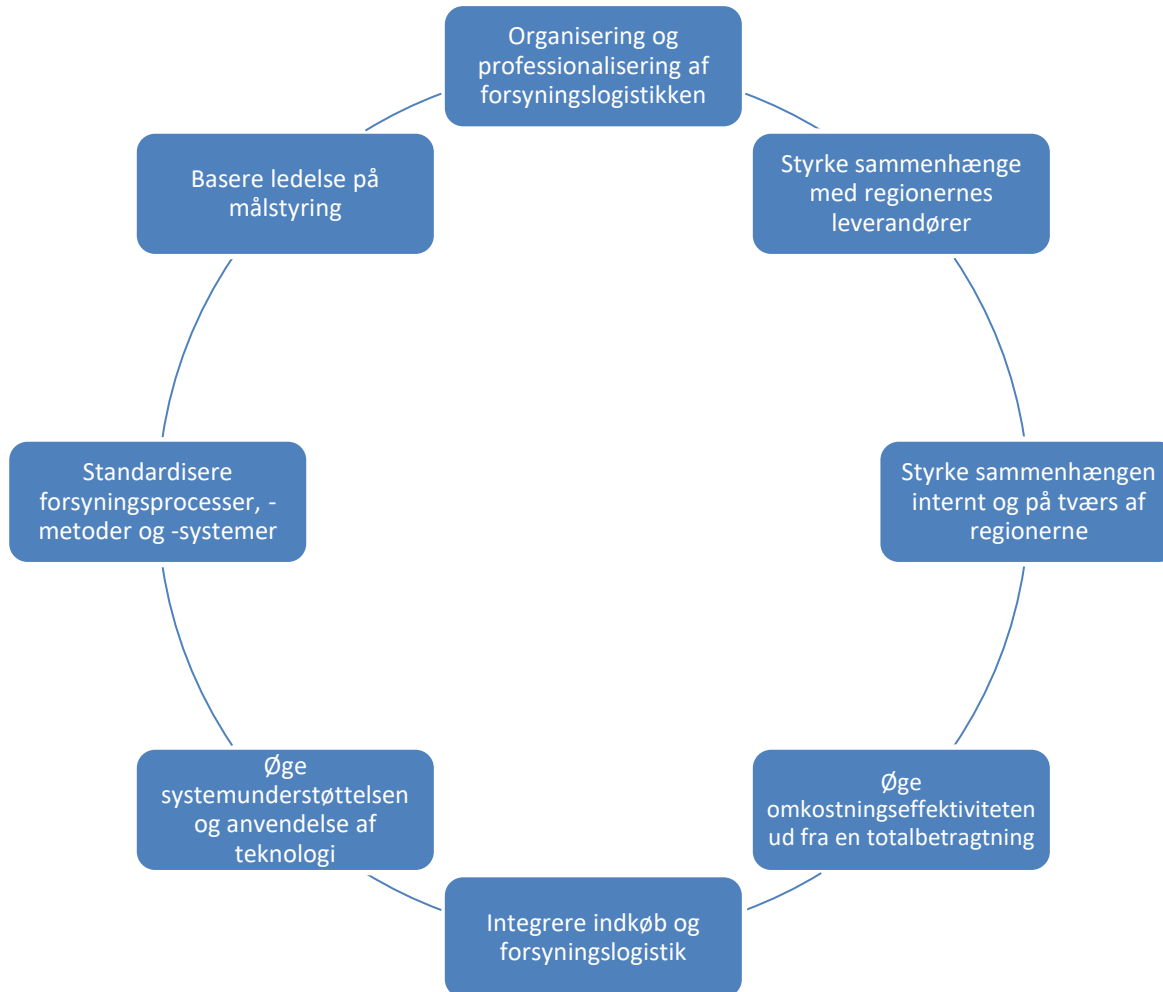


Formål og baggrund

- **En velfungerende forsyningslogistik er således en væsentlig forudsætning for, at regionerne fortsat sikrer borgerne mest sundhed for pengene** samt at regionernes ansatte kan løse sine kerneopgaver og dermed tilbyde den bedste behandling til patienterne, samt for indfrielse af de besparelses- og effektiviseringskrav der knytter sig til henholdsvis indkøbsområdet og kvalitetsfundsbyggerierne.
- **Etableringen af en helt ny sygehusstruktur udgør derfor en unik mulighed** for regionerne til dels at optimere og dels at re-tænke forsyningslogistikken i og på tværs af regionerne.
- **Visionen er at skabe en fælles tilgang til forsyningslogistik i verdensklasse.**
- Regionerne ønsker imidlertid at opnå en endnu bedre sammenhæng i de daglige operationelle processer. Forsyningskæden har således hidtil været kendetegnet af (for) mange snitflader og silotænkning, hvorved der er risiko for u hensigtsmæssige subprocesser, både på og uden for sygehusene og øvrige institutioner, på tværs af regionerne samt i samarbejdet mellem indkøbs- og logistikområdet. Endelig har det været en udfordring for regionerne at optimere forsyningsprocesserne grundet mangel på et fællesdata grundlag.
- Ambitionen for en fælles strategi for forsyningslogistik er derfor at skabe en **endnu mere sikker, effektiv og sammenhængende forsyningslogistik**, hvor regionerne er i stand til at reducere kompleksiteten i håndteringen af forsyningskæden og formår at styre og måle udviklingen heraf.
- **Det er vurderingen, at der ligger et væsentligt, vedvarende optimeringspotentiale for forsyningslogistik** – både på den korte og lange bane – ved blandt andet at centralisere lagre, forenkle vareforbruget samt optimere organisering og processer på 'de sidste 50 meter' på klinikken.
- Det er en væsentlig forudsætning, at implementering sikres via etablering af centrale regionale forsyningslogistikafdelinger, der kan drive udviklingen for en optimeret forsyningslogistik. Endelig er der et behov for - på tværs af regioner - dels at skabe et samlet overblik over forsyningslogistikaktiviteter samt dels at skabe en fælles forståelse af forsyningslogistik som fagområde.
- Strategien frem mod 2022 tager afsæt i regionernes nuværende udfordringer og forskellige modenhedsniveauer, og fokuserer på hvilke indsatser, der konkret skal iværksættes for at tage (de) næste skridt i den rigtige retning og hermed skabe ens forudsætninger og en endnu bedre platform for fremover at kunne samarbejde – i endnu højere grad – om forsyningslogistik på tværs af alle regioner.
- Strategien er således første step på vej mod en mere sammenhængende forsyningslogistik i hele Danmark.
- **Strategien har blandt andet fokus på at effektivisere den samlede forsyningskæde**, skabe øget sammenhænge i forsyningsaktiviteterne og i snitfladen med indkøb, samt styrke samarbejdet med leverandørerne i og på tværs af regionerne.



De strategiske målsætninger





Er I enige?

”På dette nye sygehus kommer der til at foregå en helvedes masse logistik og en lille smule patientbehandling derind i mellem”

(citater af Glenn Frederiksen, Indkøbs- og logistikchef ved Sykehuset Østfold i Norge).



TAK FOR I DAG

