



## Strategi for fremtiden - Session 2B



AALBORG UNIVERSITETSHOSPITAL  
- i gode hænder

REGION SJÆLLAND  
SJÆLLANDS UNIVERSITETSHOSPITAL



- vi er tid for dig

# Program for sessionen

---

REGION SJÆLLAND  
SJÆLLANDS UNIVERSITETSHOSPITAL



*- vi er til for dig*

Tid	Emne
11:35-11:40	Hvorfor er det vigtigt at ændre rutiner inden vi flytter ind v) Helle Gaub og Jan Nielsen
11:40-12:05	Hurtig og præcis diagnostik på NAU v) Klinikchef Jan Nielsen, Aalborg Universitetshospital
12:05-12:30	Deleøkonomi på SUH v) Projektdirektør Helle Gaub, Projekt Universitetshospital Køge
12:30-12:45	Debat og erfaringsudveksling v) Alle deltagere





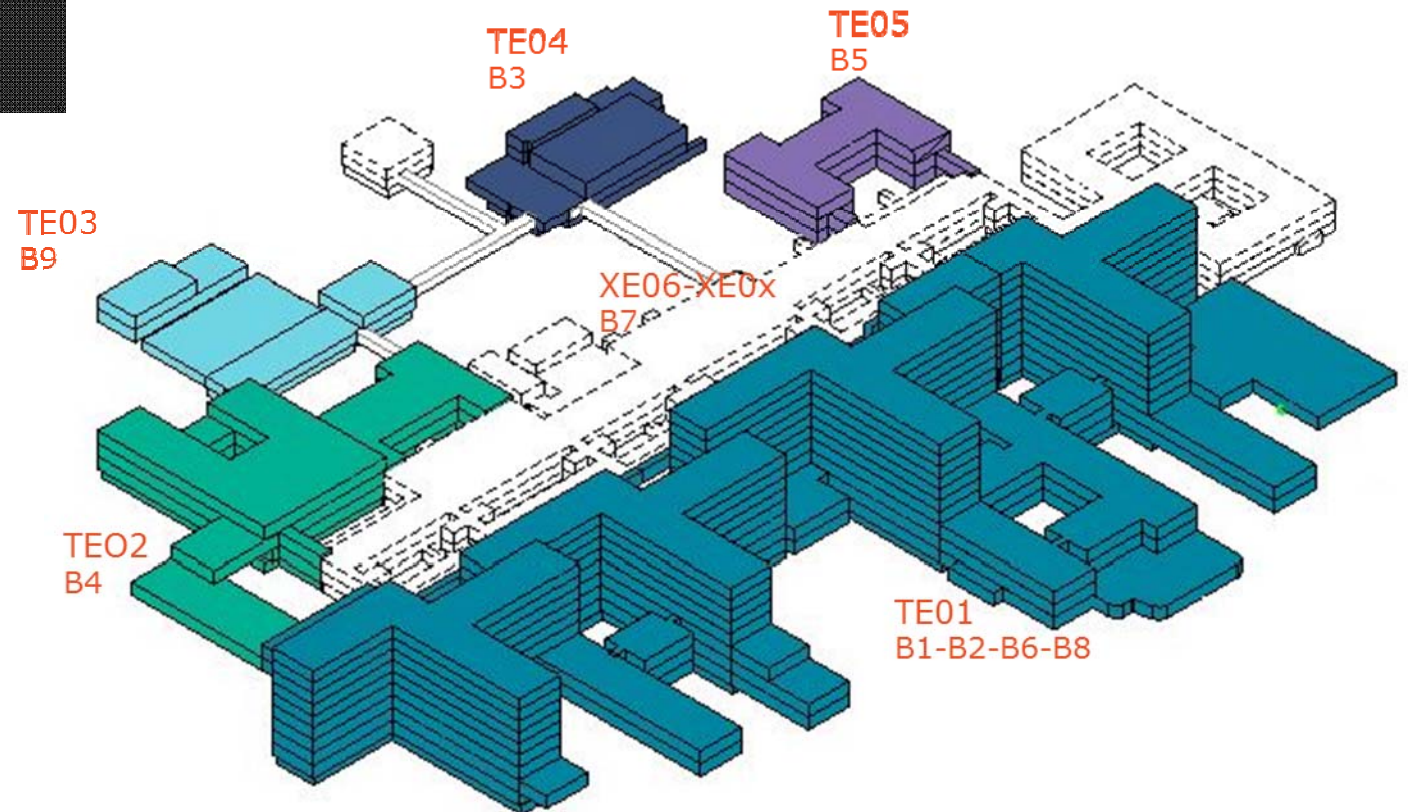
## Deleøkonomi på SUH

REGION SJÆLLAND  
SJÆLLANDS UNIVERSITETSHOSPITAL



*- vi er til for dig*

# Byggeetaper



TE01 – Senge, ambulatorier, akutafdeling, operation, billeddiagnostik, intensiv, fødegang, stråleterapi - udbydes august 2017

TE02 – laboratorier, nuklearmedicin, sterilcentral - forventes udbudt i 2018

TE03 – Energicentral - forventes udbudt i 2018

TE04 – Varemodtagelse, cytostaticaenhed - forventes udbudt i 2019

TE05 – Vidensbygning - byggestart september 2017

XE06-XE0x - ombygninger af eksisterende – igangsættes løbende



# Patienten som partner

Ældre, kronisk syge og flere sygdomme hos samme patient  
Mere tid sammen med patienten  
Væk med skranker og luger  
Fokus på "mødet", sammenhæng og nærhed  
Gøre patienten klogere og mere selvhjulpne  
Nyt kostkoncept



# Sjællands Universitetshospital

Forskning og uddannelse  
Samarbejde på tværs af regionen  
Internationalt samarbejde  
Nyeste teknologi



Lav hurtige og effektive sprints i små teams

Styr efter visioner, behov og det meningsfulde

Inddrag personale, patienter og rådgiver

Innovation i byggeprojektet

Skab opbakning hos ledelsen og i regionen

Lyt, del viden, brug markedet og skab ideer der kan leve videre

**Vi skaber og bygger**



## Den lærende enestue

Test af indretning, udstyr og arbejdsgange



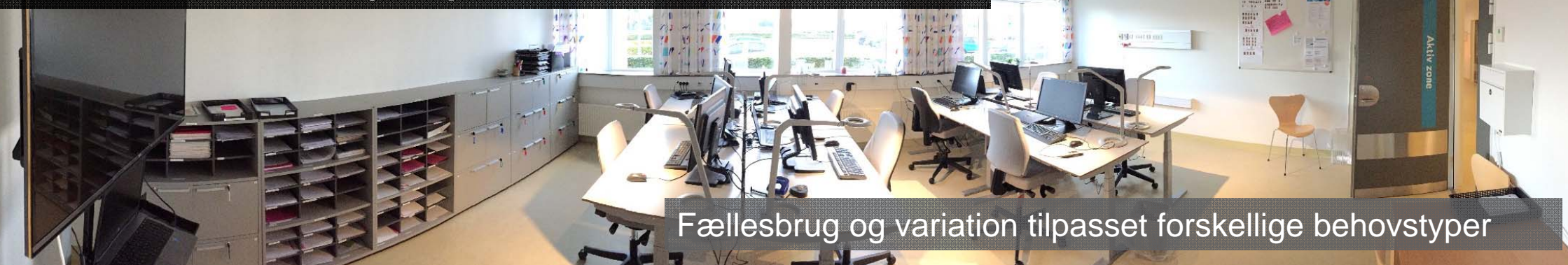


## Fælles ambulatorieområder

Indretning af forberedelsesarealer i stedet for venterum  
Fælles modtagelsesområde  
Specialrum - standardrum



## Fleksible arbejdspladser




Fællesbrug og variation tilpasset forskellige behovstyper



# Operation med og uden overnatning

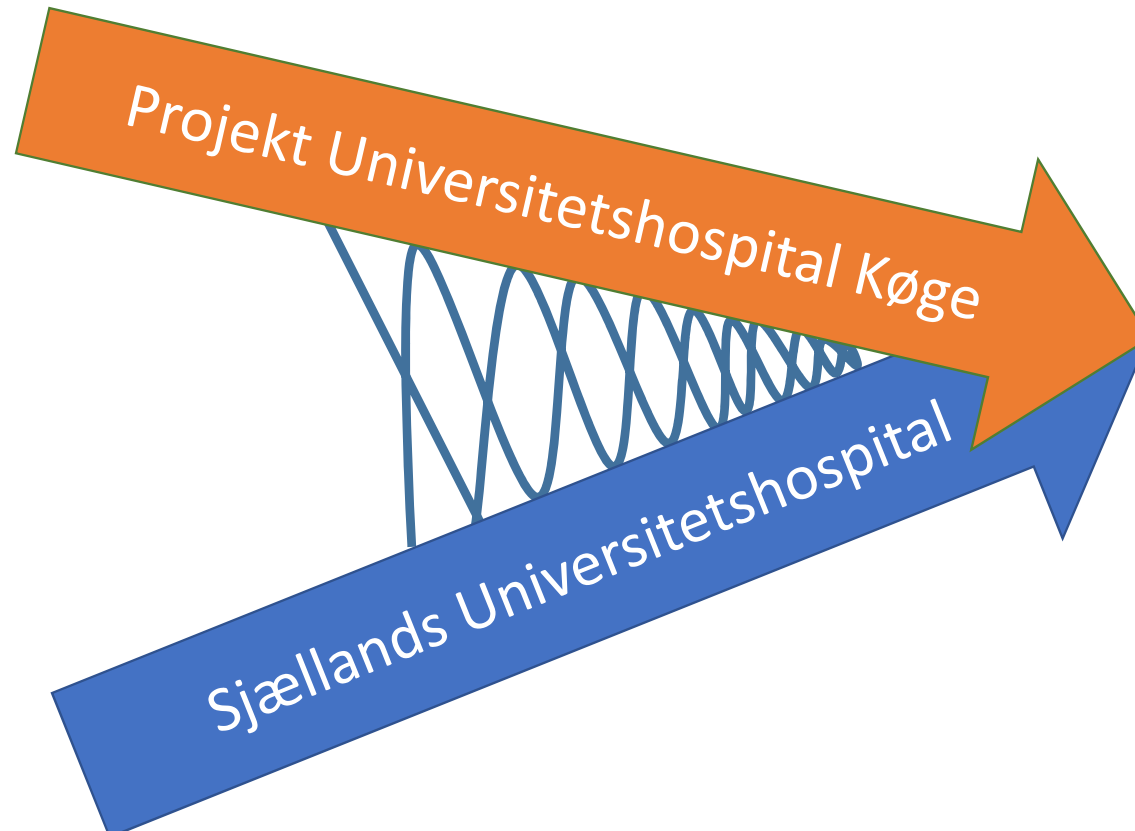
Fleksible rammer og nytænkning af arbejdsgange



Lean logistik  
forudsætter  
ensartede og  
delbare løsninger

Afdelingspakkede vogne  
Fælles udstyrsdepot  
Søg og find og bookingsystem  
Kortere afstande og færre  
birum  
Robotter til transport (AGV)  
Rørpost  
Synergi med sundhedsplatform  
og fælles varelager

# Change Management processen



Patienten er alt

# Generelle organisationsændringer

## Vi bygger som vi tænker

- Fælles ejerskab til lokaler og arealer
  - Flyt personalet ikke patienten
- Fysisk nærhed er ikke altid nødvendig
- Personalets tid skal bruges hos patienten



# Forandringsprocessen

- Strategien
  - "Fremtiden i dag"
  - Deleøkonomi
  - Videreudvikling ud fra innovationsprojekter



Patienten er alt



# Forudsætninger for deleøkonomi

Tillid

Sammenhængs  
kraft

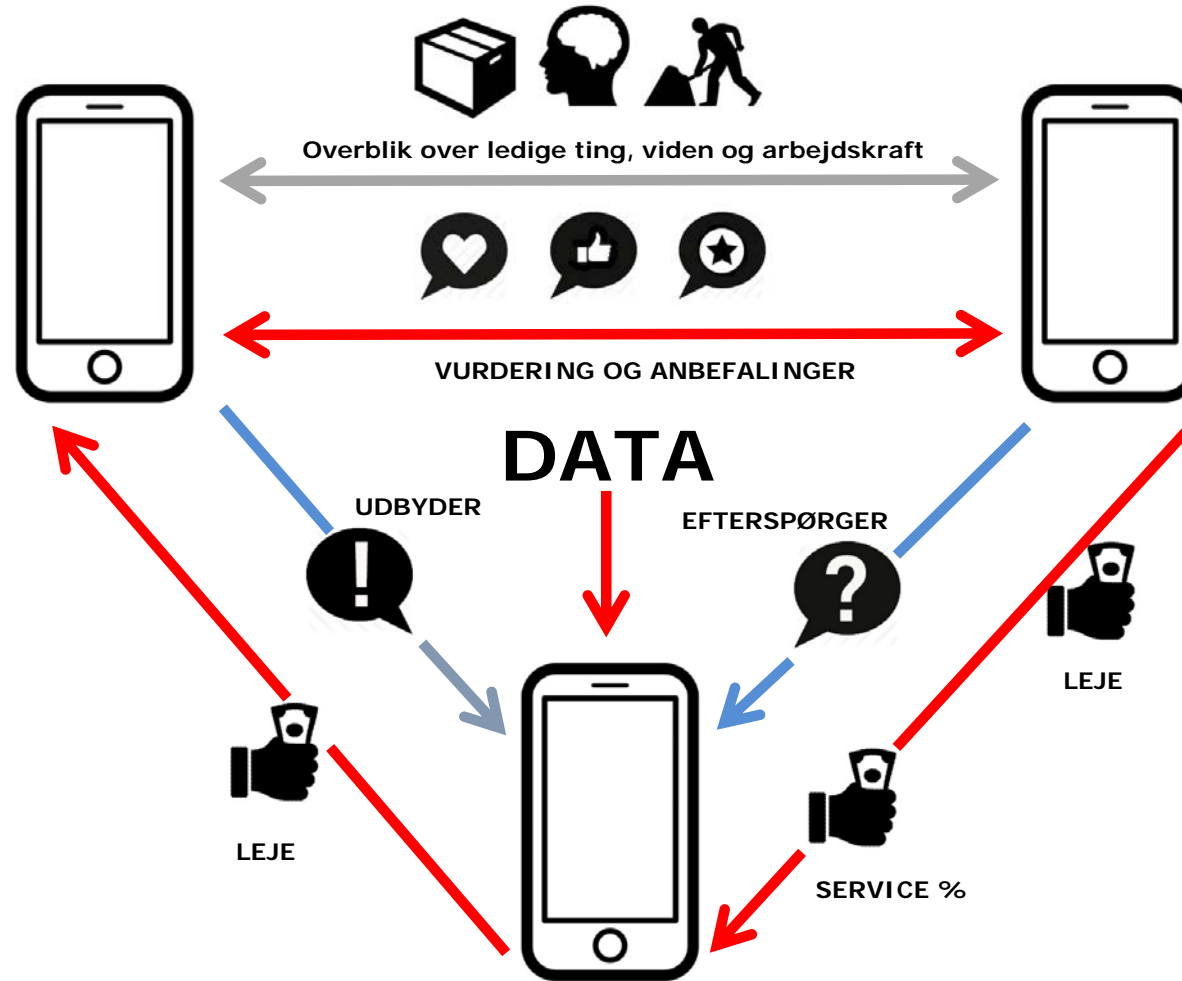
Kapacitet

Volumen

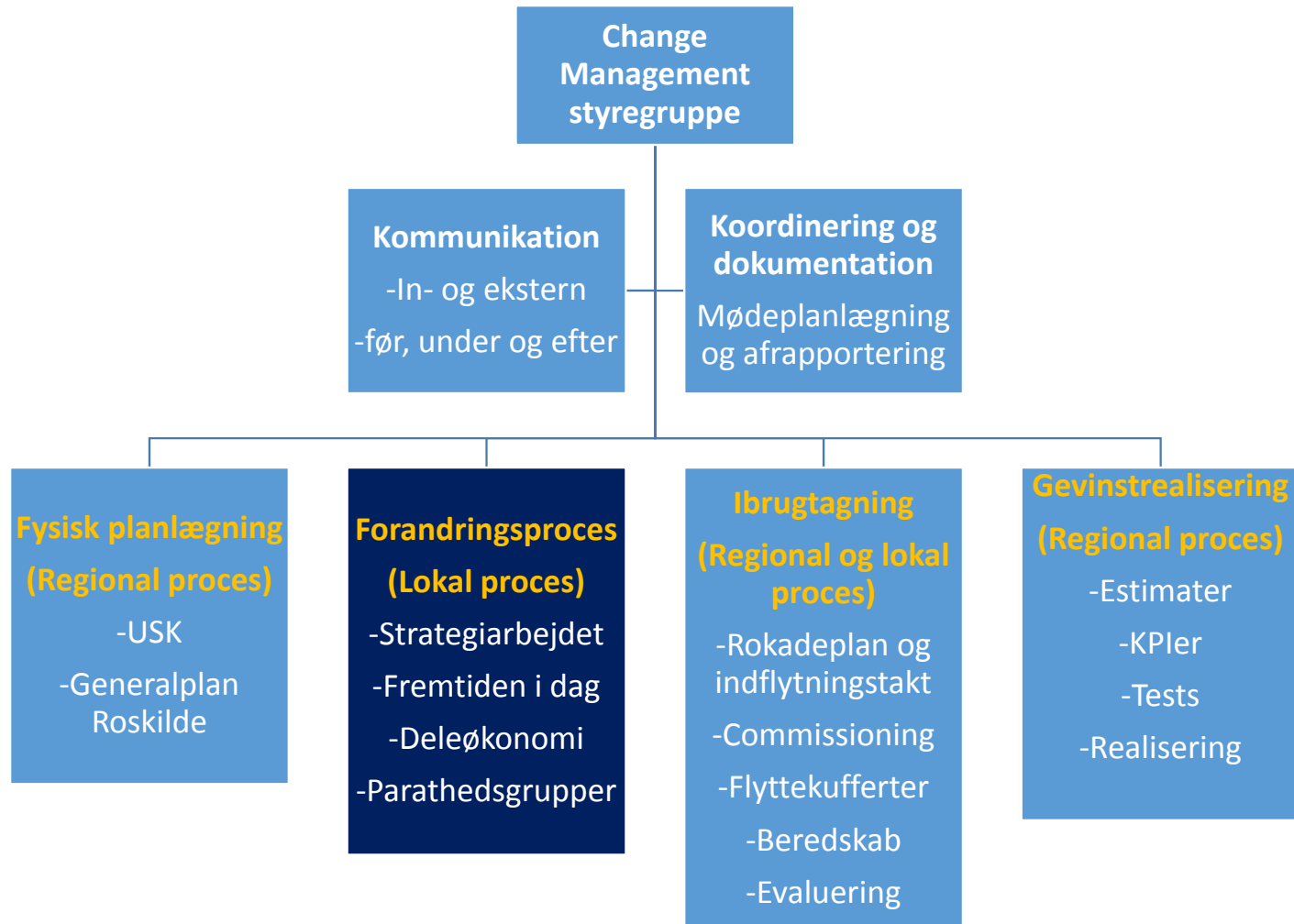




# Deleøkonomiens værktøjer



# Organisering



# Generiske parathedsgupper



Generiske grupper, som planlægger den fremtidige driftssituation i de nye rammer og kortlægger "as is" og "to be" mhp. konkrete ændringer  
Formidler beslutninger til alle relevante afdelinger  
Evaluerer og opsamler erfaringer i takt med de løbende indflytninger



# Parathedsgupper



- Sengeområder
- Ambulatorier og dagafsnit
- Operation og dagkirurgi
- Intensiv og intermediær
- Akutfdelingens sengeområder
- Logistik
- Forskningsområder
- Kontorer og mødelokaler
- Laboratorier (fællesarealer og flow)