

Regionerne bygger nye sygehuse

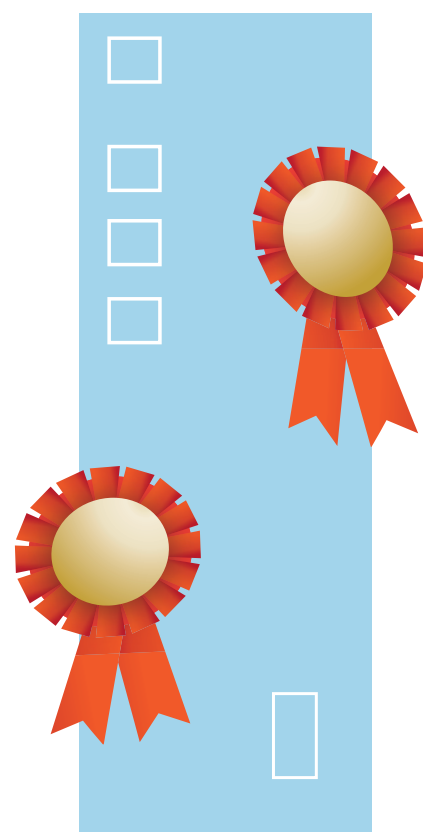
Frem mod 2025 investeres der et historisk stort beløb i nye sygehuse – over 63 mia. kr. Pengene går til 43 sygehusbyggerier over hele landet og tæller både somatiske og psykiatriske sygehuse.

Kvalitet med udgangspunkt i patienterne

De nye sygehuse vil på alle parametre være af højere kvalitet end de nuværende, som ikke i tilstrækkelig grad kan understøtte udviklingen af kvaliteten og opfyldelsen af de faglige anbefalinger om samling af funktioner, fleksibilitet og fremtidssikring af sundhedsvæsenet. Der bliver i alt bygget sygehuse 43 steder i landet, heraf er 12 psykiatriske sygehuse. Regionerne finansierer selv 27 af byggerierne. De resterende 16 finansieres af regionerne og statens kvalitetsfond. Det gælder blandt andet helt nye sygehuse i Aalborg, Gødstrup, Aarhus, Odense, Køge og Hillerød. Regionernes sygehusbyggerier er kendetegnet ved at være af meget høj kvalitet og har da også modtaget et hav af priser. Eksempelvis Bygherreprisen 2016 til Nyt Psykiatrisygehus Slagelse, Best Future Mega Project 2015 til Nyt Hospital Nordsjælland på MIPIM-konference og European Healthcare Design Award 2018 til Vejle Psykiatri.

Med de nye sygehuse samles de højt-specialiserede funktioner på færre sygehuse med fælles akutmodtagelser, der sikrer adgang til specialister og hurtigere udredning og diagnostisering, understøttet af teknologiske løsninger.

Samtlige nye sygehusbyggerier indrettes med enestuer (i alt 8.898 stk.). Enestuerne sikrer fortrolighed mellem patient og behandler. Det giver en øget privat sfære for patienterne, ligesom enestuerne indrettes med henblik på optimering af patientsikkerheden, herunder fokus på forebyggelse af faldulykker, reduktion i de hospitalsrelaterede infektioner m.v. Enestuerne fungerer som udgangspunkt for behandling, genoptræning m.v., hvor personalet i højere grad kommer til patienterne, fremfor at patienten flyttes rundt efter funktionerne. Endvidere giver de mulighed for, at pårørende kan overnatte på stuerne.



Regionerne overholder budgetterne for byggerierne

Trods stramme centralt fastsatte økonomiske rammer for kvalitetsfundsbyggerierne og yderst komplekse byggeprojekter, så har regionerne formået at overholde budgetterne. Hvis byggeprojekterne rammes af uforudsigelige faktorer, har regionerne som ansvarlige bygherrer iværksat de nødvendige tiltag.

Enten foretages de nødvendige tilpasninger i de enkelte projekter eller også anvendes reservepuljerne. Således er de sygehusprojekter, der er færdige og fuldt ibrugtaget (Slagelse Akutmodtagelse, Psykiatrisygehusene i Slagelse og Kolding), gennemført inden for den afsatte budgetramme. 3 ud af 3 færdige kvalitetsfundsbyggerier har overholdt budgettet.

Regionerne samarbejder med øvrige aktører

Regionerne indgår partnerskaber med private parter ifm. sygehusbyggerierne. Eksempelvis ved byggeriet af Psykiatrisk afdeling Vejle, Slagelse Sygehus' afdeling til fødsler, børn og medicinske patienter og psykiatrisk center i Aarhus.

Et andet fokuspunkt med de nye hospitaler er samarbejdet med universiteterne. Der er nu universitetshospital i alle fem regioner. Samtidig bygges universitetshospitalerne i Aalborg og Odense direkte sammen med universiteterne for at sikre en bedre kontakt.

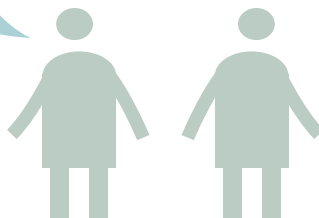
Udbredt videndeling og fælles udvikling af innovative løsninger

Trods påstande om det modsatte, har regionerne siden opstarten af processen i relation til kvalitetsfundsbyggerierne delt viden, erfaring og læring om alt fra loftshøjder, indretning af enestuer, innovative løsninger, tekniske løsninger, logistik og sporbarhedsløsninger, bygge- og risikostyring m.v. Videndelingen og erfaringsudvekslingen foregår både i en række formelle fora såsom videndelingsprojektet; Godt Sygehusbyggeri som blev iværksat af Danske Regioners bestyrelse i 2010, samt i en række uformelle fora og netværk på tværs af regionerne.

Dertil kommer fælles udvikling af innovative løsninger og tiltag, såsom udvikling af en psykiatrisk seng, fælles indkøb til sygehusbyggerierne, metodeudvikling til oplæring af personale til at arbejde i nye fysiske rammer, initiativ mod karteldannelse, transportteknologier, sporbarhed af udstyr, apparatur m.v., sammenhængende logistik og fælles strategi for forsyningslogistik m.v. Det fulde omfang af videndelingen og læringen på tværs er dokumenteret i de årlige oversigter over videndelingsinitiativer.

"...de danske supersygehusbyggerier er historien om, at det godt kan lade sig gøre at bygge stort og komplekst uden at bygge for dyrt. Det er meget, meget succesfuldt i forhold til, hvordan det plejer at gå,«

Per Nikolaj Bukh,
professor i
økonomistyring



"Det er gået virkelig godt i betragtning af, hvor kompliceret det er både logistisk, teknologisk og styringsmæssigt"

Jes Søgaard,
sundhedsøkonom

Find flere fakta på regioner.dks temaside:
Hvad er op og ned i debatten om regionerne?

Læs mere om sygehusbyggerierne på: www.godtsygehusbyggeri.dk

Mere information:
Kontakt Danske Regioner på 2893 1447
eller pressekontakt@regioner.dk