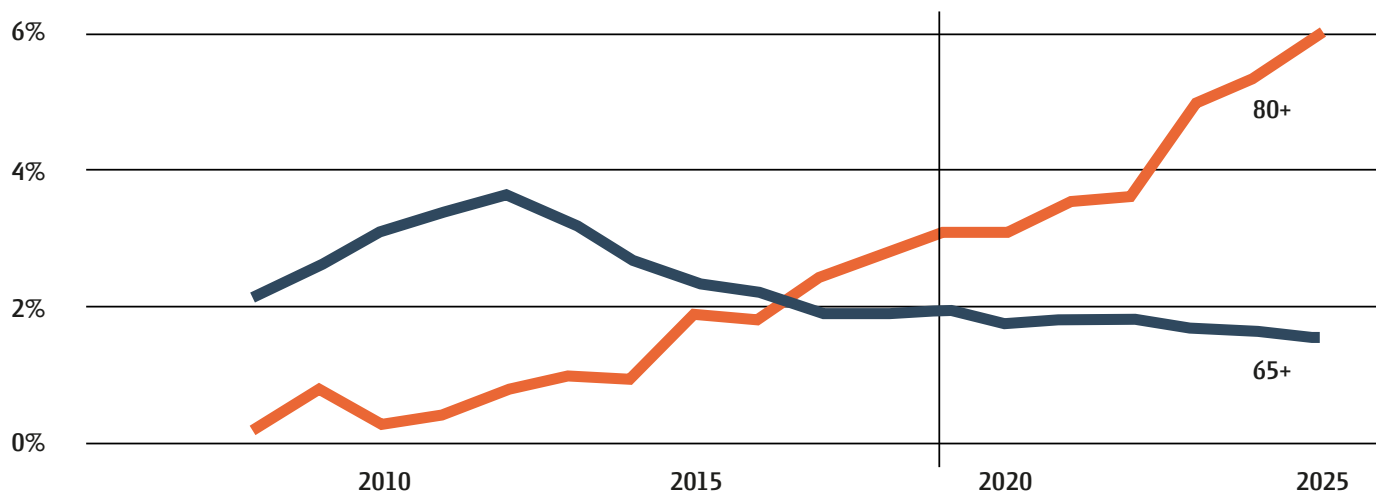




Flere ældre betyder flere patienter i sundhedsvæsenet

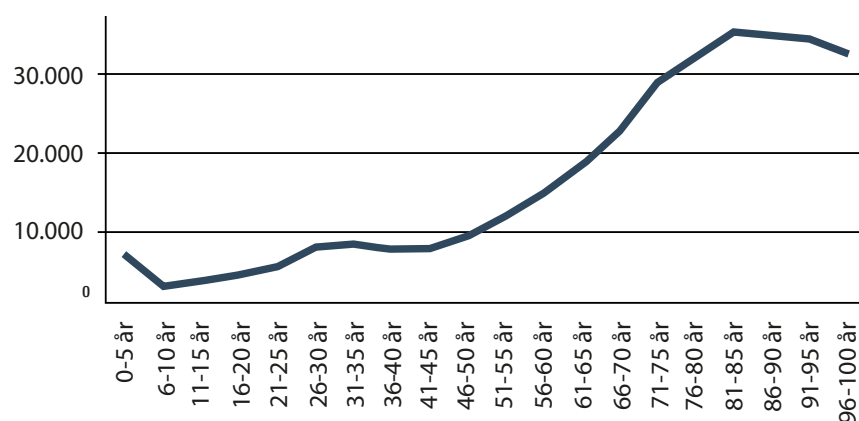
Antallet af ældre stiger i Danmark, og stigningen vil accelerere i de kommende år. Den demografiske udvikling indebærer flere ældre, som har mere brug for sundhedsydelser. I 2020 er der brug for at afsætte 1 milliard kroner alene som følge af den demografiske udvikling.

PROCENTVIS ÅRLIG VÆKST I ANTAL 65+-ÅRIGE OG ANTAL 80+-ÅRIGE (2008-2025)



Kilde: Statistikbanken.dk Note: Fra 2007 til 2018 viser figuren den faktiske procentvise udvikling i aldersgrupperne, mens den for perioden 2019 til 2025 viser den procentvise udvikling i Danmarks Statistiks befolkningsfremskrivning

SUNDHEDSUDGIFTERNE STIGER MED ALDEREN



Kilde: Egne beregninger på basis af Landspatientregistret og Danmarks Statistik

- Hvor der i 2007 var 835.000 mennesker på 65 år eller derover, vil der i 2025 være 1.261.000. Samtidig vil antallet af 80+-årige stige fra 225.000 i 2007 til 344.000 i 2025.
- Selvom stigningen allerede er i gang, vil den blive større i de kommende år. Dette gælder særligt de ældre på 80 år eller mere. I dag vokser denne gruppe med cirka 3 procent om året, hvilket svarer til cirka 8.000 mennesker. I midten af 2020'erne vil der komme 15-20.000 mennesker mere over 80 år hvert eneste år. I de kommende år vil der hvert år komme mere end 20.000 flere personer på 65 år eller derover.
- Da de ældre dele af befolkningen har flest sundhedsudgifter, vil udviklingen betyde et stort pres på sundhedsvæsenets økonomi. En 66-70-årig koster eksempelvis i gennemsnit 23.000 kroner og en 81-85-årig koster i gennemsnit 36.000 kroner.

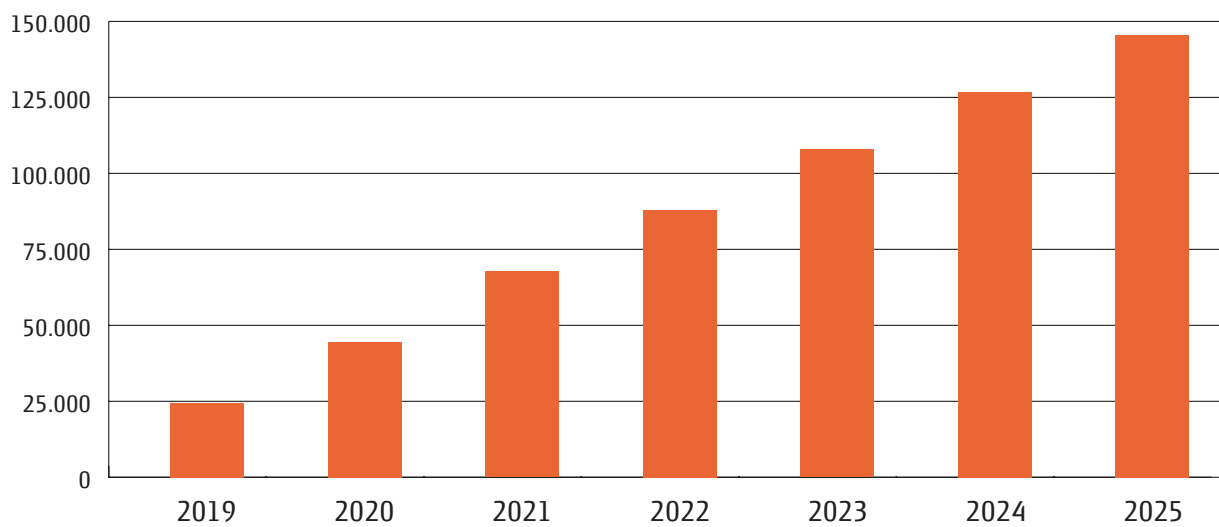
Flere ældre betyder flere patienter

Den demografiske udvikling betyder, at der vil komme flere patienter i de kommende år. Fremskrivningen nedenfor viser, at der i hvert af de kommende år frem til 2025 vil komme cirka 20.000 ekstra unikke patienter om året. Samlet vil der altså frem mod 2025 komme mere end 120.000 ekstra patienter alene som følge af den demografiske udvikling.

Hertil kommer en evt. vækst i antallet af patienter, som vil følge af bedre behandlingsmuligheder og højere forventninger til sundhedsvæsenet.

Efter 2025 vil væksten i antallet af patienter falde, fordi det demografiske pres vil blive mindre, men der vil også til den tid stadig være et betydeligt pres.

SAMLET VÆKST I ANTAL UNIKKE PATIENTER I SOMATIKKEN I FORHOLD TIL 2018



Kilde: Egne beregninger på basis af Landspatientregistret, Statistikbanken.dk

Note: Fremskrivningen er baseret på en antagelse om et konstant antal unikke patienter pr. alderstrin.

STIGNING I ANTALLET AF +65 ÅRIGE

2007: 835.000
MENNESKER PÅ +65 ÅR



2025: 1.261.000
MENNESKER PÅ +65 ÅR



ÆLDRES GENNEMSNITLIGE SUNDHEDSUDGIFTER

66-70 ÅRIGE:
23.000 KR/ÅR



81-85 ÅRIGE:
36.000 KR/ÅR

