

Den årlige statistik på de sikrede institutioner  
2020

## Indholdsfortegnelse

Resume.....	3
Antal anbringelser.....	4
Anbringelser og opholdsdage fordelt på alder og køn .....	6
Uledsagede flygtninge.....	8
Anbringelsesgrundlag .....	9
Udvikling i anbringelsesgrundlag .....	11
Afbrudte ophold.....	16
Isolation.....	17
Belægning .....	18
Bilag 1.....	23

## Resume

Danske Regioner publicerer hvert år en samlet statistik for de sikrede døgninstitutioner for børn og unge, der findes i Danmark. Statistikken er baseret på optællinger fra institutionerne selv, som indberetter oplysninger til Danske Regioner. De indberettende institutioner er: Sønderbro (Københavns Kommune), Sølager (Region Hovedstaden), Stevnfortet og Bakkegården (Region Sjælland), Egely (Region Syddanmark), Grenen og Koglen (Region Midtjylland) og Kompasset (Region Nordjylland).

I 2016 blev det besluttet at reducere antallet af pladser fra 123 til 106. I januar 2017 blev der nedlagt i alt 17 pladser og antallet af normerede pladser er således 106 i 2020.

Antallet af anbringelser har været faldende fra 2013 og frem til 2016, hvorefter antallet af anbringelser steg i 2017 mens det igen faldt i 2018 og 2019. I 2020 var der i alt 488 anbringelser, hvilket er en stigning fra de 462 anbringelser året før. Antallet af anbringelser har været svingende i løbet af de seneste 20 år med det højeste antal anbringelser opgjort i 2006. Siden da er der sket et fald på 410 anbringelser.

Det gennemsnitlige antal opholdsdage lå i 2020 på 73 dage. Generelt har det gennemsnitlige antal opholdsdage været stigende gennem de seneste 20 år med mindre udsving undervejs.

Anbringelsesårsagen har ændret sig gennem årene. Størstedelen af de anbragte unge er anbragt i varetægtssurrogat. Andelen af unge, der er anbragt i varetægtssurrogat, har været faldende siden 2013, undtaget et udsving i 2017 og i 2020, hvor andelen steg.

Siden 2012 har der været en udvikling hen imod, at flere unge anbringes på sociale pladser. Det betyder, at de anbringes af kommunen jf. serviceloven. De unge anbringes således i pædagogisk observation, på grund af farlighedskriteriet eller i længerevarende behandling. I 2020 var 31,1 procent af de samlede anbringelser sociale.

Siden 2015 er der lavet opgørelser fordelt på køn, og i 2020 var størstedelen af de anbragte unge drenge, som udgjorde 82,6 procent af det samlede antal anbringelser. Piger havde i 2020 i gennemsnit 87 opholdsdage på en sikret institution, hvorimod drenge i gennemsnit havde 70 opholdsdage.

70,1 procent af de unge anbragte var 16 og 17 år gamle i 2020, og de udgør dermed den største andel. 18,9 procent af de unge anbragte var 15 år, imens 8,4 procent var under 15 år gammel og 2,5 procent var over 17 år gammel. Hertil var der i 2020 én ung, som ikke kunne aldersbestemmes.

Antallet af afbrudte ophold har været faldende siden 2013. I 2016 og 2017 skete der midlertidig en stigning, mens antallet af afbrudte ophold igen er faldet fra 2018 og frem. Afbrudte ophold dækker både over overflytning til andre sikrede institutioner, til fængsel eller arresthuse og rømninger.

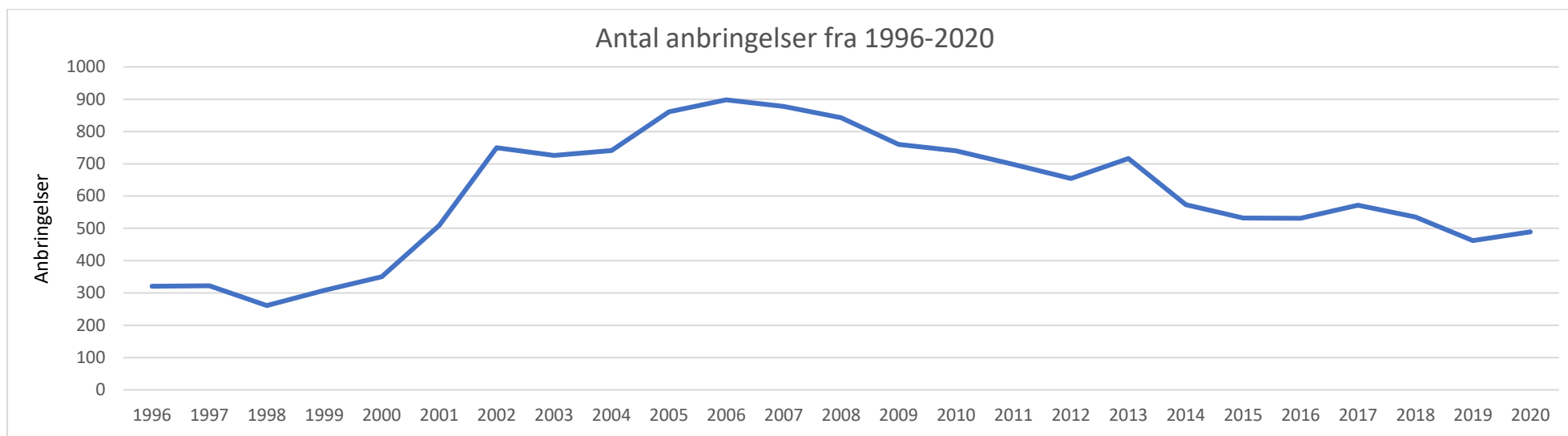
Antallet af anbringelser af uledsagede flygtninge var i 2020 på 23. Det er et fald fra 2019, hvor der skete 32 anbringelser af uledsagede flygtninge. Det gennemsnitlige antal opholdsdage for gruppen af uledsagede flygtninge var i 2020 64,5 dage.

Fra 2016 og frem indeholder statistikken en opgørelse af antallet af gange, der er foretaget isolation jf. Lov om voksenansvar for anbragte børn og unge, Kapitel 1, § 14 *Isolation på sikrede døgninstitutioner og særligt sikrede afdelinger samt aflåsning af værelser om natten*. I 2020 blev der i alt foretaget isolation 35 gange på de sikrede institutioner, hvilket var fordelt på i alt 11 unge.

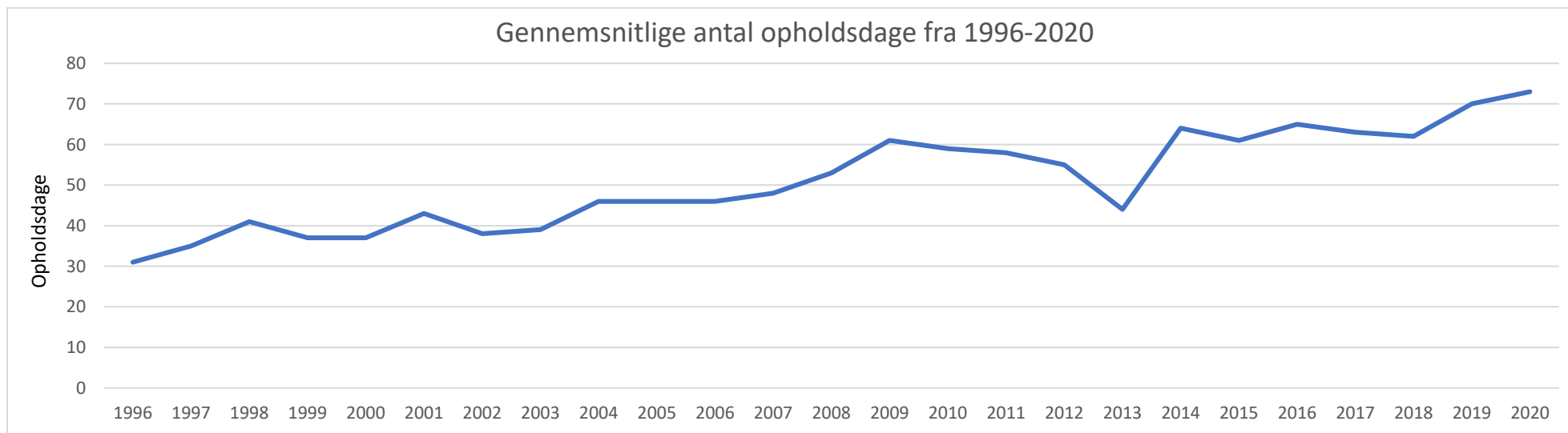
Statistikken indeholder i år en oversigt over belægningen på de sikrede institutioner. De sikrede institutioner driver 106 normerede pladser, men udover dette er der også 6 såkaldte "flekspladser", der kan tages i brug, såfremt efterspørgslen overstiger de 106 pladser i drift. Belægningen for 2020 viser, at der generelt er høj belægning på de sikrede institutioner, men at det også er forskelligt fordelt mellem Øst- og Vestdanmark. Hertil har nogle institutioner høje belægningstal næsten hele året mens det for andre institutioner er i kortere perioder. Udnyttelsen af flekspladser følger belægningen, så de tages i brug, når der er perioder med fuld belægning.

## Antal anbringelser

Figur 1.1: Antal anbringelser fra 1996-2020



Figur 1.2: Gennemsnitlige antal opholdsdage fra 1996-2020



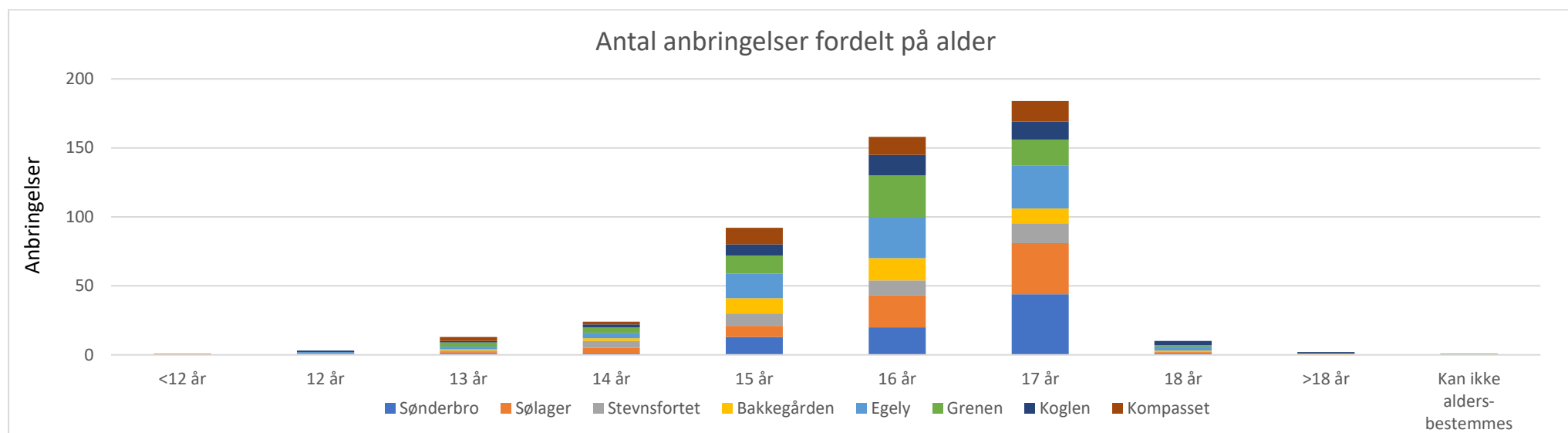
Tabel 1: Oversigt over anbringelser 2010-2020

	2010	2011	2012	2013	2014	2015	2016	2017	2018	2019	2020
<b>Antal pladser</b>	<b>145</b>	<b>145(+10)</b>	<b>147(-21)</b>	<b>126</b>	<b>126</b>	<b>126</b>	<b>123</b>	<b>106</b>	<b>106</b>	<b>106</b>	<b>106</b>
<b>Antal anbringelser</b>	<b>740</b>	<b>698</b>	<b>654</b>	<b>716</b>	<b>573</b>	<b>532</b>	<b>531</b>	<b>572</b>	<b>535</b>	<b>462</b>	<b>488</b>
Antal anbringelser piger	-	-	-	-	-	52	57	45	61	69	85
Antal anbringelser drenge	-	-	-	-	-	475	474	527	474	393	403
<b>Antal opholdsdage</b>	<b>43.778</b>	<b>40.430</b>	<b>35.660</b>	<b>37.623</b>	<b>36.502</b>	<b>32.502</b>	<b>34.516</b>	<b>36.196</b>	<b>33.329</b>	<b>32.414</b>	<b>35.775</b>
Antal opholdsdage piger	-	-	-	-	-	3.622	4.855	4.061	4.309	5.438	7.388
Antal opholdsdage drenge	-	-	-	-	-	28.836	29.661	32.135	29.158	26.976	28.387
<b>Gens. antal opholdsdage</b>	<b>59</b>	<b>58</b>	<b>55</b>	<b>53</b>	<b>64</b>	<b>61</b>	<b>65</b>	<b>63</b>	<b>62</b>	<b>70</b>	<b>73</b>
Antal anbringelser under 15 år	45	29	9	14	15	18	25	25	48	57	41
Antal opholdsdage under 15 år	1.519	1062	864	672	886	1.404	1.977	2.139	4.038	4.720	3.867
Gens. antal opholdsdage under 15 år	63	37	96	48	59	78	79	86	84	83	94
<b>Belægningsprocent</b>	<b>89</b>	<b>74</b>	<b>79</b>	<b>81</b>	<b>77</b>	<b>77</b>	<b>82</b>	<b>91</b>	<b>90</b>	<b>82</b>	<b>93</b>
<b>Afbrudte ophold/overflytninger</b>	<b>53</b>	<b>28</b>	<b>42</b>	<b>109</b>	<b>87</b>	<b>56</b>	<b>62</b>	<b>80</b>	<b>71</b>	<b>65</b>	<b>43</b>
Overflytning til anden sikret institution	25	11	27	69	46	27	21	41	33	20	19
Overflytning til fængsel/arrest	11	4	13	39	25	21	18	27	23	24	19
Rømninger	17	13	2	1	16	8	17	8	15	18	4
Andet	-	-	-	-	-	1	15	4	-	3	1

Se bilag 1 for tabeloversigt over anbringelser fra 1996-2020

## Anbringelser og opholdsdage fordelt på alder og køn

Figur 2.1: Fordeling i alder 2020

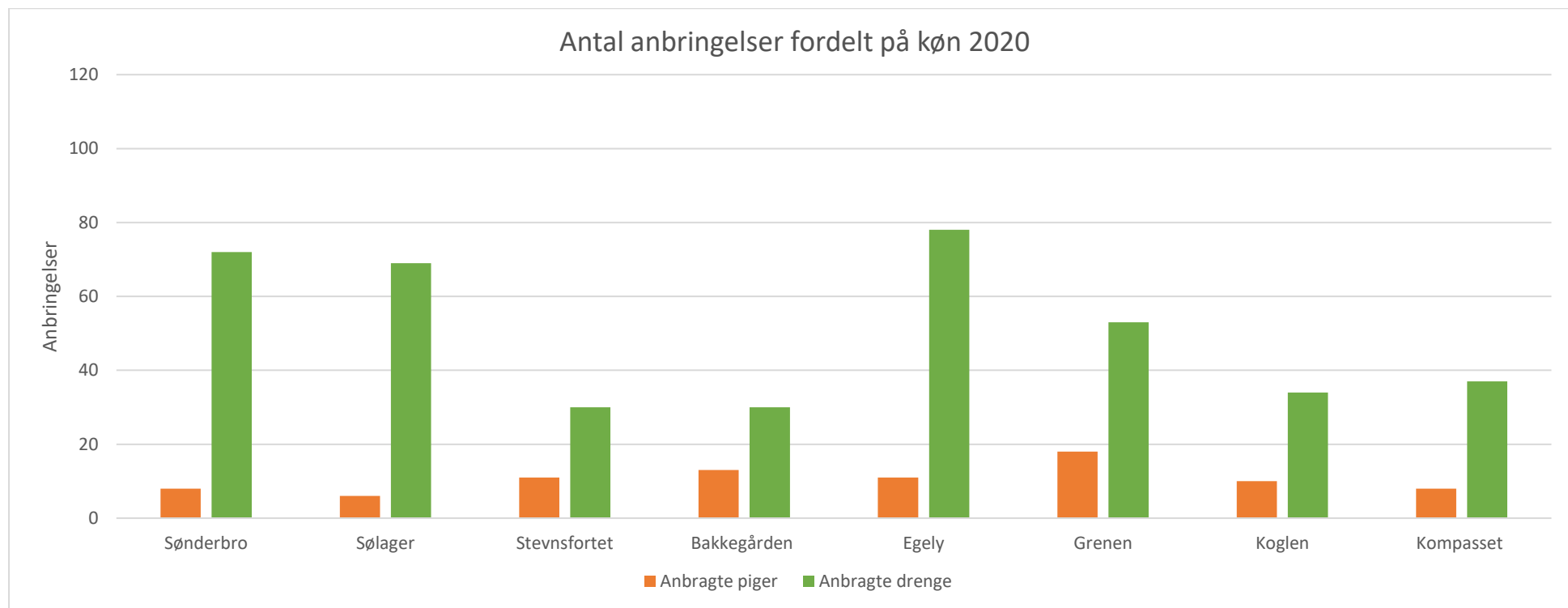


Tabel 2: Fordeling i alder 2020

		Antal anbringelser											Antal opholdsdage										
		<12 år	12 år	13 år	14 år	15 år	16 år	17 år	18 år	>18 år	Kan ikke aldersbestemmes	I alt	<12 år	12 år	13 år	14 år	15 år	16 år	17 år	18 år	>18 år	Kan ikke aldersbestemmes	I alt
<b>Københavns Kommune</b>	Sønderbro	0	0	1	1	13	20	44	1	0	0	<b>80</b>	0	0	164	184	1.247	1.496	2.945	72	0	0	<b>6.108</b>
<b>Region Hovedstaden</b>	Sølager	1	0	1	4	8	23	37	1	0	0	<b>75</b>	16	0	16	533	516	2.126	2.379	27	0	0	<b>5.613</b>
<b>Region Sjælland</b>	Stevnstortet	0	1	1	5	9	11	14	0	0	0	<b>41</b>	0	73	49	603	672	592	1.304	0	0	0	<b>3.293</b>
<b>Region Sjælland</b>	Bakkegården	0	0	1	2	11	16	11	1	1	0	<b>43</b>	0	0	31	159	843	1.345	586	35	0	0	<b>2.999</b>
<b>Region Syddanmark</b>	Egely	0	1	2	4	18	30	31	3	0	0	<b>89</b>	0	30	217	448	1.067	2.170	1.754	41	0	0	<b>5.727</b>
<b>Region Midtjylland</b>	Grenen	0	0	3	4	13	30	19	1	0	1	<b>71</b>	0	0	221	347	974	2.825	961	27	0	49	<b>5.404</b>
<b>Region Midtjylland</b>	Koglen	0	1	1	2	8	15	13	3	1	0	<b>44</b>	0	72	93	294	898	1.125	986	139	70	0	<b>3.677</b>
<b>Region Nordjylland</b>	Kompasset	0	0	3	2	12	13	15	0	0	0	<b>45</b>	0	0	233	84	800	860	977	0	0	0	<b>2.954</b>
<b>I alt</b>		<b>1</b>	<b>3</b>	<b>13</b>	<b>24</b>	<b>92</b>	<b>158</b>	<b>184</b>	<b>10</b>	<b>2</b>	<b>1</b>	<b>488</b>	<b>16</b>	<b>175</b>	<b>1.024</b>	<b>2.652</b>	<b>7.017</b>	<b>12.539</b>	<b>11.892</b>	<b>341</b>	<b>70</b>	<b>49</b>	<b>35.775</b>

Note 1: Alder opgøres som barnets eller den unges alder ved anbringelse.

Figur 3.1: Fordeling på køn 2020

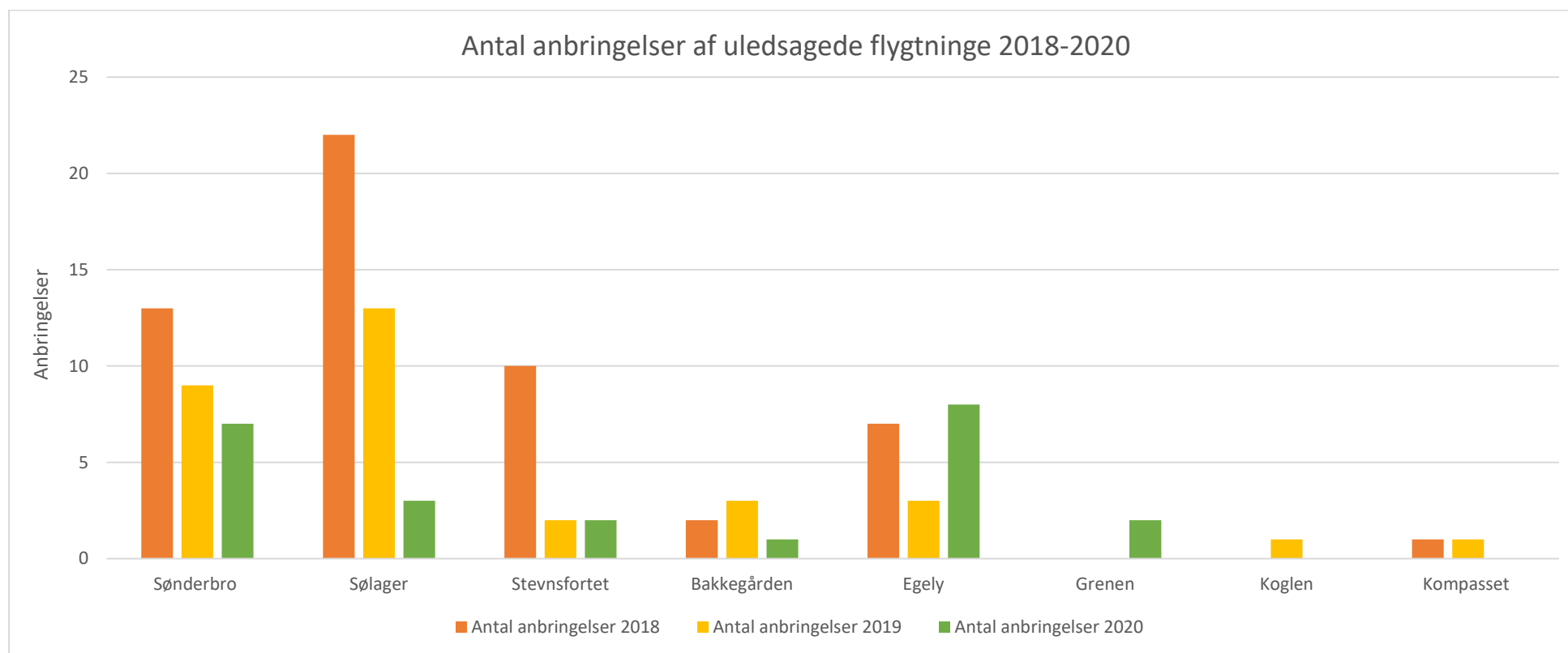


Tabel 3: Fordeling på køn 2020

	Sønderbro	Sølager	Stevnsfortet	Bakkegården	Egely	Grenen	Koglen	Kompasset	I alt
Antal anbringelser af piger	8	6	11	13	11	18	10	8	<b>85</b>
Antal opholdsdage piger	746	760	844	1.014	806	1.695	931	592	<b>7.388</b>
Antal anbringelser drenge	72	69	30	30	78	53	34	37	<b>403</b>
Antal opholdsdage drenge	5.362	4.853	2.449	1.985	4.921	3.709	2.746	2.362	<b>28.387</b>

## Uledsagede flygtninge

Figur 4.1: Antal anbringelser af uledsagede flygtninge 2018-2020



Tabel 4: Antal anbringelser af og opholdsdage for uledsagede flygtninge 2020

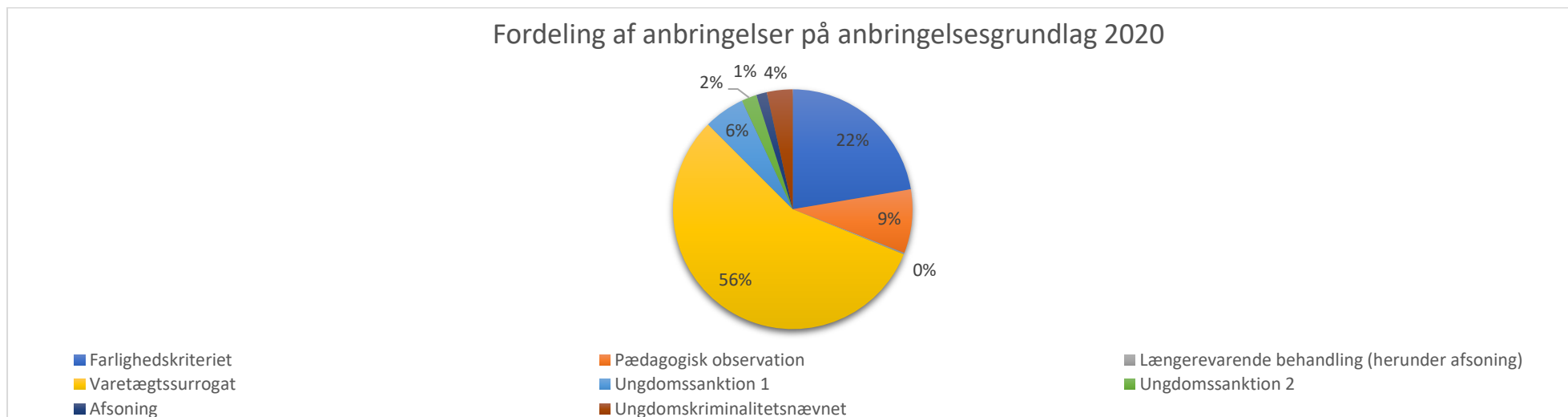
	Sønderbro	Sølager	Stevnsfortet	Bakkegården	Egely	Grenen	Koglen	Kompasset	I alt
Antal anbringelser	7	3	2	1	8	2	0	0	23
Antal opholdsdage	455	201	30	32	654	111	0	0	1.483

Note 2: Uledsagede flygtninge er i det resterende af statistikken opgjort under anbringelsesgrundlag.

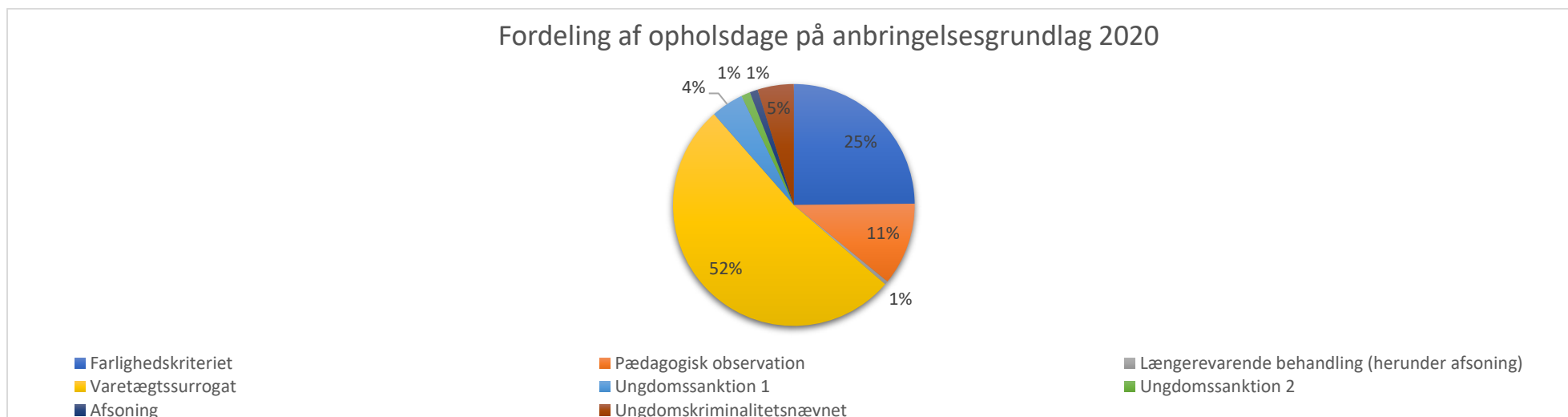


## Anbringelsesgrundlag

Figur 5.1: Fordeling af anbringelser på anbringelsesgrundlag 2020



Figur 5.2: Fordeling af opholdsdage på anbringelsesgrundlag 2020



Tabel 5: Fordeling på anbringelsesgrundlag 2020

Region/kommune	Institution	Antal normerede pladser	Antal pladser i brug*	Anbringelser									Opholdsdage									I alt	Belægning i %	
				Farlighedskriteriet	Pædagogisk observation	Længerevarende behandling (herunder afsoning)	Varetægtsurrogat	Ungdomssanktion 1	Ungdomssanktion 2	Afsoning	Ungdomskriminalitetsnævnet	Øvrige	I alt	Farlighedskriteriet	Pædagogisk observation	Længerevarende behandling (herunder afsoning)	Varetægtsurrogat	Ungdomssanktion 1	Ungdomssanktion 2	Afsoning	Ungdomskriminalitetsnævnet			Øvrige
<b>Københavns Kommune</b>	Sønderbro	<b>18</b>	<b>18</b>	7	3	0	63	4	0	0	3	0	<b>80</b>	603	309	0	4.669	85	0	0	442	0	<b>6.108</b>	<b>93</b>
<b>Region Hovedstaden</b>	Sølager	<b>15</b>	<b>15</b>	14	1	0	56	1	2	1	0	0	<b>75</b>	986	480	133	3.662	110	213	29	0	0	<b>5.613</b>	<b>102</b>
<b>Region Sjælland</b>	Stevnsfortet	<b>11</b>	<b>11</b>	7	1	0	24	4	0	4	1	0	<b>41</b>	908	66	0	1.571	339	0	293	116	0	<b>3.293</b>	<b>82</b>
	Bakkegården	<b>10</b>	<b>8,1</b>	1	12	0	26	0	0	0	4	0	<b>43</b>	16	954	0	1.735	0	0	0	294	0	<b>2.999</b>	<b>82</b>
<b>Region Syddanmark</b>	Egely	<b>19</b>	<b>19</b>	11	9	0	55	2	3	0	9	0	<b>89</b>	630	456	0	3.676	33	49	0	883	0	<b>5.727</b>	<b>82</b>
<b>Region Midtjylland</b>	Grenen	<b>15</b>	<b>15</b>	31	10	1	18	7	2	2	0	0	<b>71</b>	2.565	1.100	29	1.132	438	78	62	0	0	<b>5.404</b>	<b>98</b>
	Koglen	<b>10</b>	<b>10</b>	21	5	0	8	7	3	0	0	0	<b>44</b>	1.966	433	0	697	491	90	0	0	0	<b>3.677</b>	<b>100</b>
<b>Region Nordjylland</b>	Kompasset	<b>8</b>	<b>8</b>	17	1	0	25	2	0	0	0	0	<b>45</b>	1.208	170	0	1.514	62	0	0	0	0	<b>2.954</b>	<b>101</b>
<b>I alt</b>	<b>I alt</b>	<b>106</b>	<b>104,1</b>	<b>109</b>	<b>42</b>	<b>1</b>	<b>275</b>	<b>27</b>	<b>10</b>	<b>7</b>	<b>17</b>	<b>0</b>	<b>488</b>	<b>8.882</b>	<b>3.968</b>	<b>162</b>	<b>18.656</b>	<b>1.558</b>	<b>430</b>	<b>384</b>	<b>1.735</b>	<b>0</b>	<b>35.775</b>	<b>93</b>

Note 3: Belægningsprocenten er beregnet ud fra antal pladser i drift

Note 4: Fem af Egelys i alt 19 pladser udgøres af særligt sikrede pladser. Fem af Grenens i alt 15 pladser udgøres af særligt sikrede pladser.

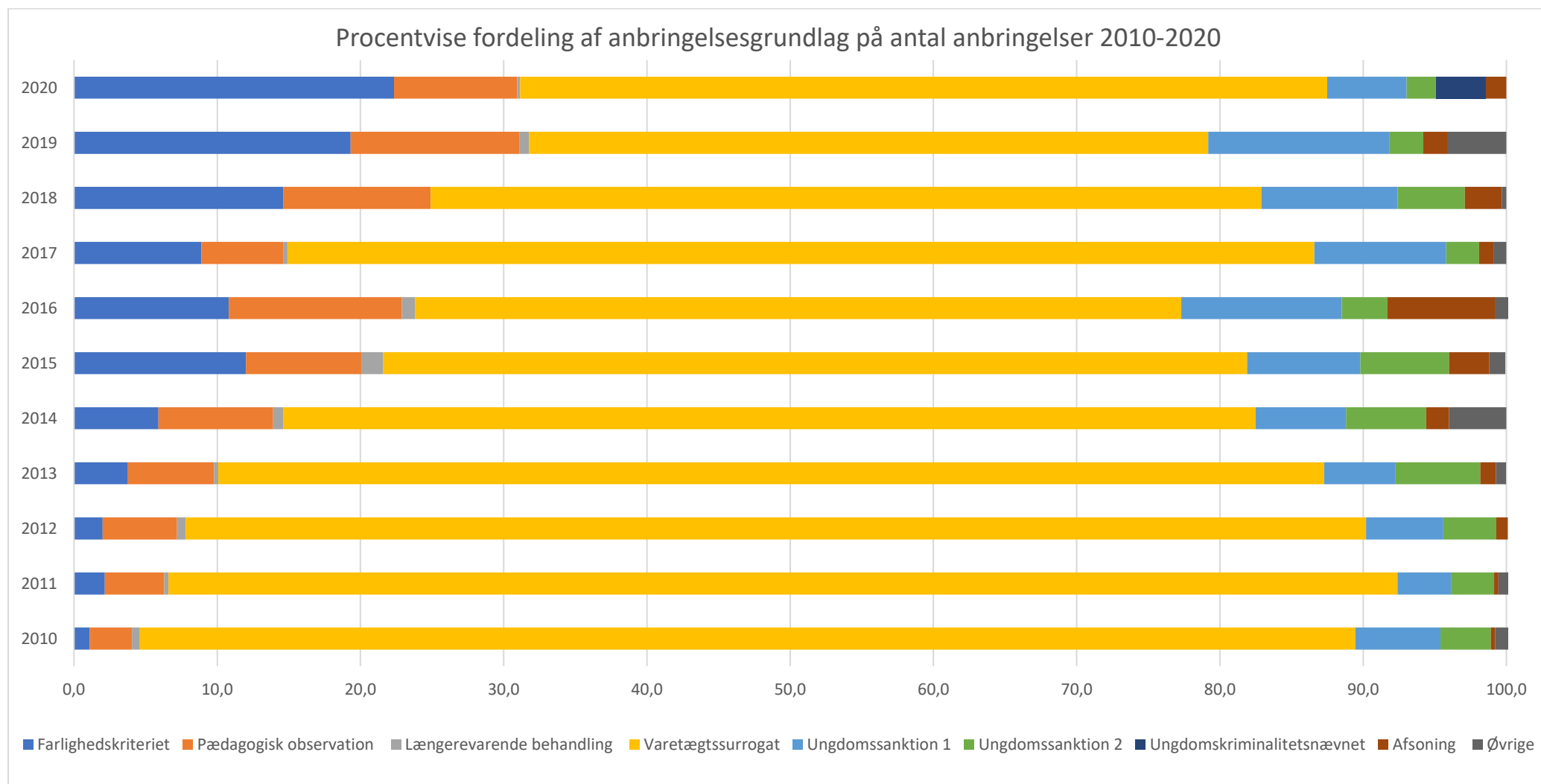
Note 5: For tre af Sønderbros unge, som er anbragt i pædagogisk observation, er anbringelsen iværksat igennem Ungdomskriminalitetsnævnet. Syv af Sønderbros unge i surrogat er overflyttet til særlig sikret (Egely), mens fire unge i surrogat er overflyttet til hhv. Bakkegården, Sølager, Kompasset og Koglen grundet nærhedsprincippet.

Note 6: Der er 12 ud af 75 anbringelser hos Sølager, hvor der er indskrevet efter to af de ni anbringelseskriterier. Antal dage er her blevet delt mellem anbringelserne, mens selve anbringelsen er placeret et enkelte sted.

Note 7: Seks af anbringelserne på Grenen og otte af anbringelserne på Koglen har været igennem Ungdomskriminalitetsnævnet, men er placeret i de øvrige kategorier.

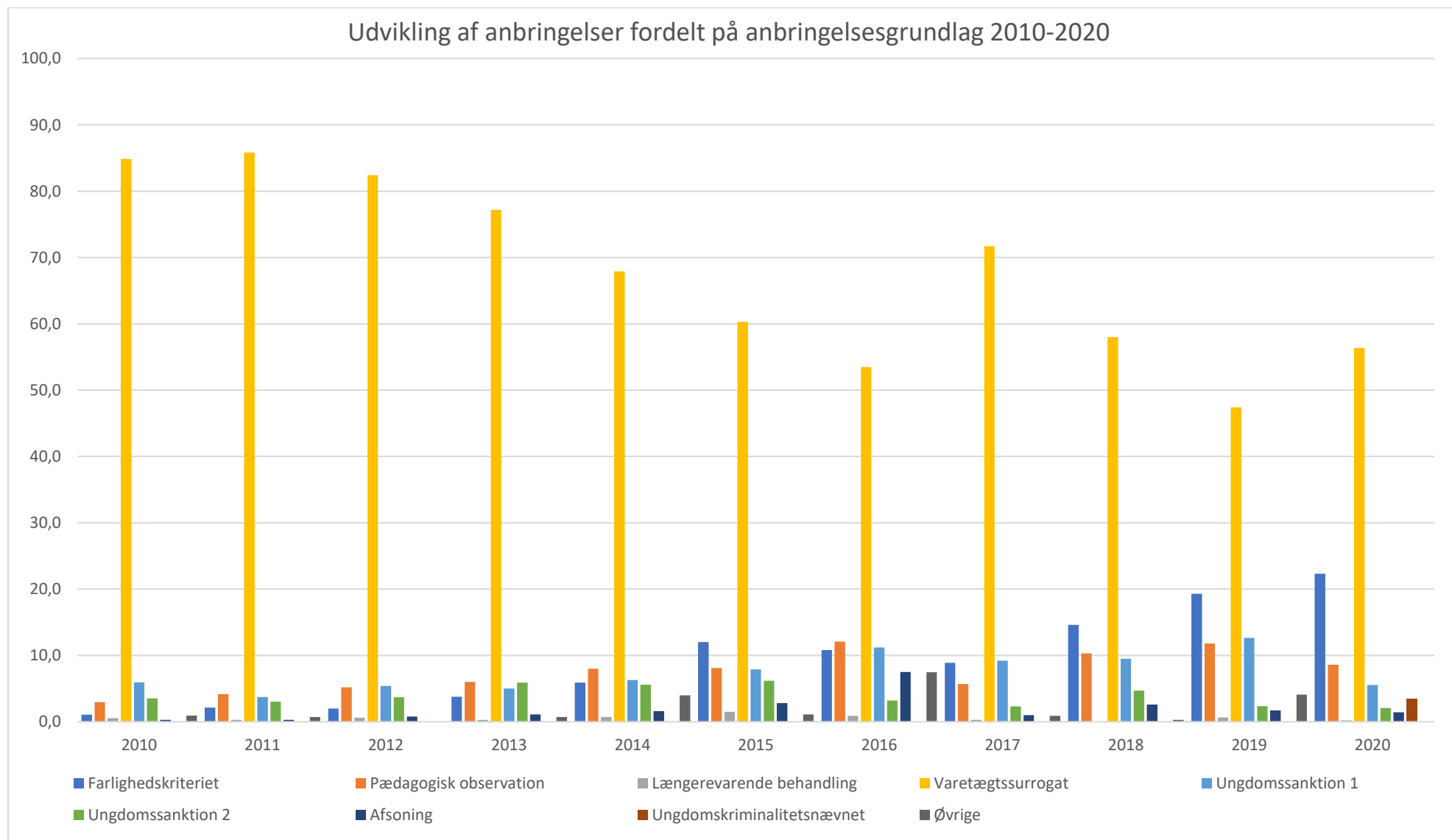
## Udvikling i anbringelsesgrundlag

Figur 6.1: Procentvis udvikling af anbringelser fordelt på anbringelsesgrundlag 2010-2020



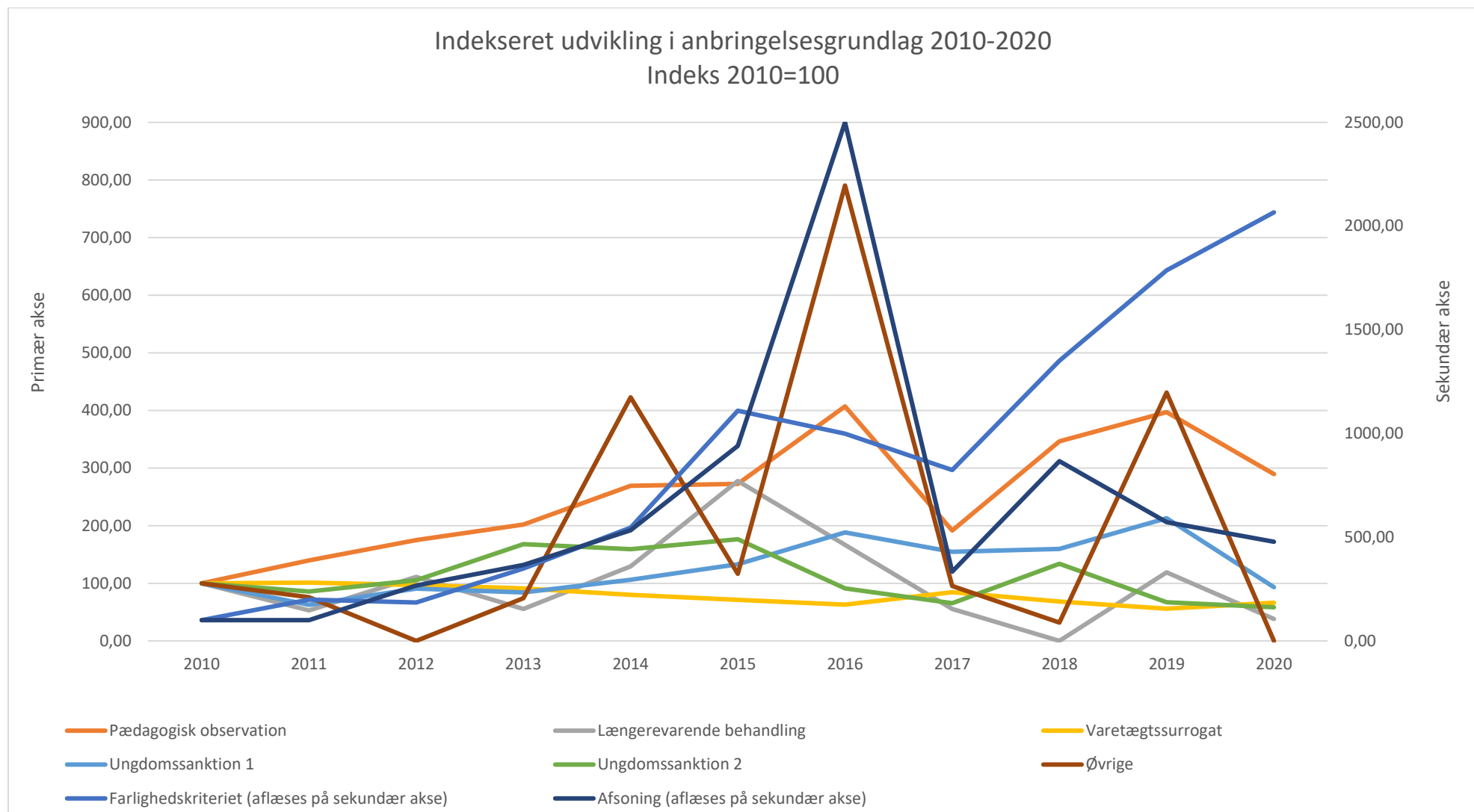
Note 8: Anbringelsesgrundlaget "Ungdomskriminalitetsnævnet" er først inddraget som en separat kategori i 2020. Anbringelser iværksat af Ungdomskriminalitetsnævnet har tidligere været opgjort under kategorien "Øvrige".

Figur 6.2: Udvikling af anbringelser fordelt på anbringelsesgrundlag 2010-2020



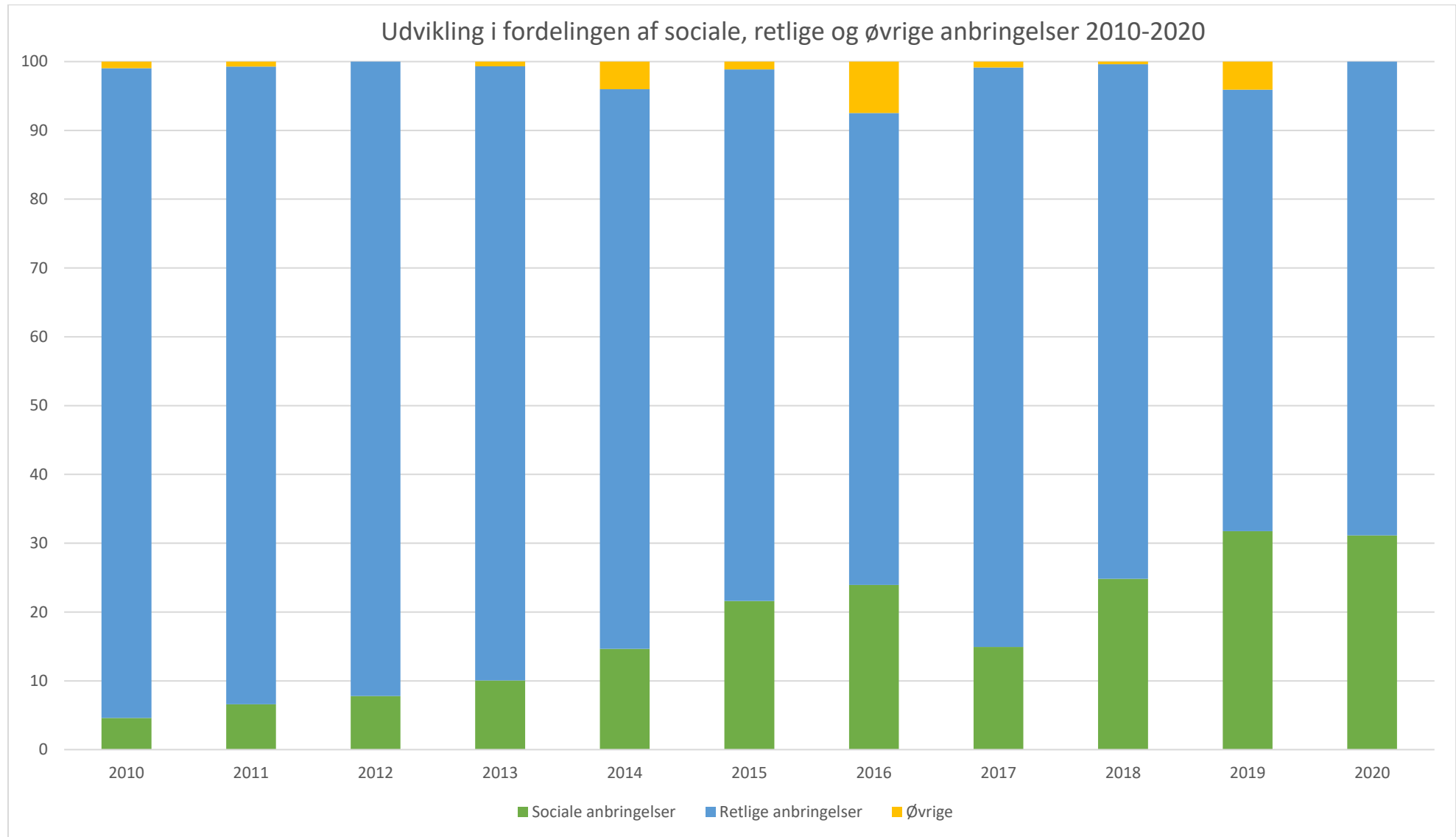
Note 9: Anbringelsesgrundlaget "Ungdomskriminalitetsnævnet" er først inddraget som en separat kategori i 2020.

Figur 6.3: Indekseret udvikling af anbringelser fordelt på anbringelsesgrundlag 2010-2020



Note 10: Anbringelsesgrundlaget "Ungdomskriminalitetsnævnet" er først inddraget som en separat kategori i 2020, hvorfor kategorien ikke er med i den indekseret udvikling. De anbringelser, som er registreret under "Ungdomskriminalitetsnævnet", fremgår ikke af denne figur.

Figur 6.4: Udvikling i fordelingen af sociale, retlige og øvrige anbringelser 2010-2020



Tabel 6: Udvikling i anbringelsesgrundlag 2010-2020

	Antal anbringelser																					
Anbringelsesgrundlag	2010	%	2011	%	2012	%	2013	%	2014	%	2015	%	2016	%	2017	%	2018	%	2019	%	2020	%
Farlighedskriteriet	8	1,1	15	2,1	13	2,0	27	3,8	34	5,9	64	12,0	59	10,8	51	8,9	78	14,6	90	19,3	109	22,3
Pædagogisk observation	22	3,0	29	4,2	34	5,2	43	6,0	46	8,0	43	8,1	64	12,1	33	5,7	55	10,3	55	11,8	42	8,6
Længerevarende behandling	4	0,5	2	0,3	4	0,6	2	0,3	4	0,7	8	1,5	5	0,9	2	0,3	0	0	3	0,6	1	0,2
Varetægtssurrogat	628	84,9	599	85,8	539	82,4	553	77,2	389	67,9	321	60,3	286	53,5	413	71,7	311	58,0	221	47,4	275	56,4
Ungdomssanktion 1	44	5,9	26	3,7	35	5,4	36	5,0	36	6,3	42	7,9	60	11,2	53	9,2	51	9,5	59	12,7	27	5,5
Ungdomssanktion 2	26	3,5	21	3,0	24	3,7	42	5,9	32	5,6	33	6,2	17	3,2	13	2,3	25	4,7	11	2,4	10	2,0
Afsoning	1	0,1	1	0,1	5	0,8	8	1,1	9	1,6	15	2,8	4	7,5	6	1,0	14	2,6	8	1,7	7	1,4
Ungdomskriminalitetsnævnet	-	-	-	-	-	-	-	-	-	-	-	-	-	-	-	-	-	-	-	-	17	3,5
Øvrige	7	0,9	5	0,7	0	0,0	5	0,7	23	4,0	6	1,1	40	0,7	5	0,9	2	0,3	19	4,1	0	0
<b>I alt</b>	<b>740</b>		<b>698</b>		<b>654</b>		<b>716</b>		<b>573</b>		<b>532</b>		<b>535</b>		<b>576</b>		<b>536</b>		<b>466</b>		<b>488</b>	
	Antal opholdsdage																					
Anbringelsesgrundlag	2010	%	2011	%	2012	%	2013	%	2014	%	2015	%	2016	%	2017	%	2018	%	2019	%	2020	%
Farlighedskriteriet	357	0,8	469	1,2	541	1,5	1.191	3,2	1.709	4,7	3.247	10,0	4.210	12,2	4.607	12,7	5.995	18,0	7.367	22,7	8.882	24,8
Pædagogisk observation	1.238	2,8	1.586	3,9	2.962	8,3	2.502	6,7	2.394	6,5	3.251	10,0	4.363	12,6	2.210	6,1	4.428	13,3	4.780	14,7	3.968	11,1
Længerevarende behandling	234	0,5	356	0,9	476	1,3	112	0,3	175	0,5	1.108	3,4	485	1,4	163	0,5	0	0,0	309	1,0	162	0,5
Varetægtssurrogat	38.293	87,5	35.911	88,8	28.223	79,1	23.936	63,6	22.401	61,1	20.727	63,8	18.151	52,6	25.339	70,0	18.018	54,1	15.022	46,3	18.656	52,1
Ungdomssanktion 1	2.074	4,7	1.078	2,7	2.057	5,8	1.852	4,9	1.930	5,3	1.982	6,1	4.661	13,5	2.772	7,7	2.983	8,9	2.747	8,5	1.558	4,4
Ungdomssanktion 2	1.190	2,7	845	2,1	857	2,4	1.422	3,8	1.158	3,2	1.240	3,8	913	2,6	484	1,3	1.181	3,5	368	1,1	430	1,2
Afsoning	53	0,1	36	0,1	544	1,5	236	0,6	324	0,9	705	2,2	262	4,3	305	0,8	496	1,5	750	2,3	384	1,1
Ungdomskriminalitetsnævnet	-	-	-	-	-	-	-	-	-	-	-	-	-	-	-	-	-	-	-	-	1.735	4,8
Øvrige	339	0,8	149	0,4	0	0,0	216	0,6	622	1,7	242	0,7	1.471	0,8	316	0,9	228	0,7	1.071	3,3	0	0
<b>I alt</b>	<b>43.778</b>		<b>40.430</b>		<b>35.660</b>		<b>31.467</b>		<b>30.713</b>		<b>32.502</b>		<b>34.516</b>		<b>36.196</b>		<b>33.329</b>		<b>32.414</b>		<b>35.775</b>	

Note 11: Anbringelsesgrundlaget "Ungdomskriminalitetsnævnet" er først inddraget som en separat kategori i 2020.

## Afbrudte ophold

Tabel 7: Afbrudte ophold 2020

Årsag		I alt	Anbragt i anden sikret institution	I fængsel og arrest	Rømning	Andet
Københavns Kommune	<i>Sønderbro</i>	22	11	10	0	1
Region Hovedstaden	<i>Sølager</i>	2	0	2	0	0
Region Sjælland	<i>Stevnsfortet</i>	5	1	4	0	0
Region Sjælland	<i>Bakkegården</i>	2	0	0	2	0
Region Syddanmark	<i>Egely</i>	2	0	0	2	0
Region Midtjylland	<i>Grenen</i>	0	0	0	0	0
Region Midtjylland	<i>Koglen</i>	0	0	0	0	0
Region Nordjylland	<i>Kompasset</i>	10	7	3	0	0
<b>I alt</b>		<b>43</b>	19	19	4	1



## Isolation

Tabel 8: Anvendt isolation 2018-2020

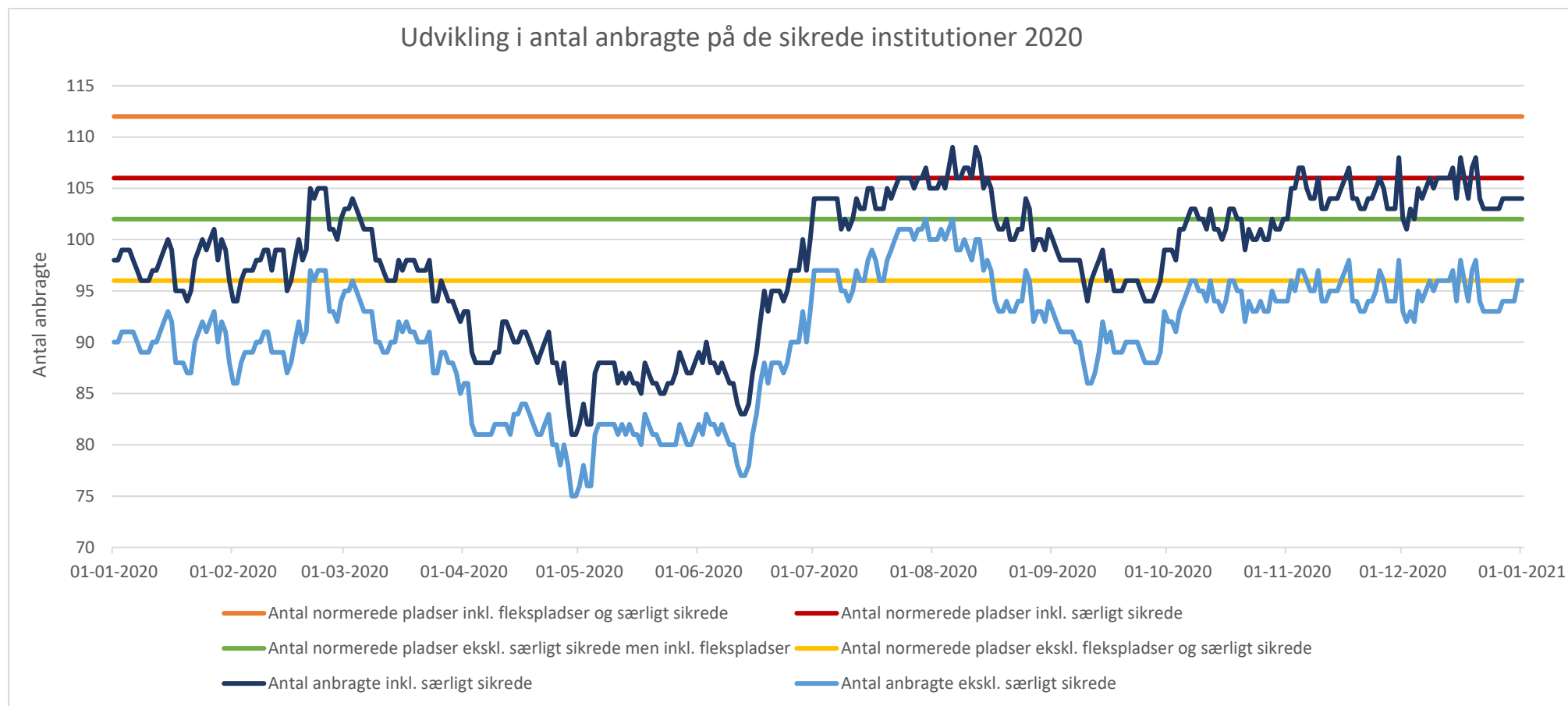
Region/kommune:	Institution	Antal gange der er foretaget isolation 2018	Antal unge, der har været anbragt i isolation 2018	Antal gange der er foretaget isolation 2019	Antal unge, der har været anbragt i isolation 2019	Antal gange der er foretaget isolation 2020	Antal unge der har været anbragt i isolation 2020
Københavns kommune	Sønderbro	0	0	0	0	0	0
Region Hovedstaden	Sølager	0	0	0	0	0	0
Region Sjælland	Stevnsfortet	3	3	12	2	0	0
	Bakkegården	0	0	2	2	0	0
Region Syddanmark	Egely	46	16	14	11	26	0
Region Midtjylland	Grenen	4	2	5	3	3	3
	Koglen	1	1	0	0	0	0
Region Nordjylland	Kompasset	26	12	3	5	9	8
<b>I alt</b>		80	34	36	23	35	11

Note 12: Isolation på sikret døgninstitution eller særlig sikret afdeling, jf. lovens §14, stk. 1. (Lov om voksenansvar for anbragte børn og unge, Kapitel 1, § 14 Isolation på sikrede døgninstitutioner og særligt sikrede afdelinger samt aflåsning af værelser om natten)

## Belægning

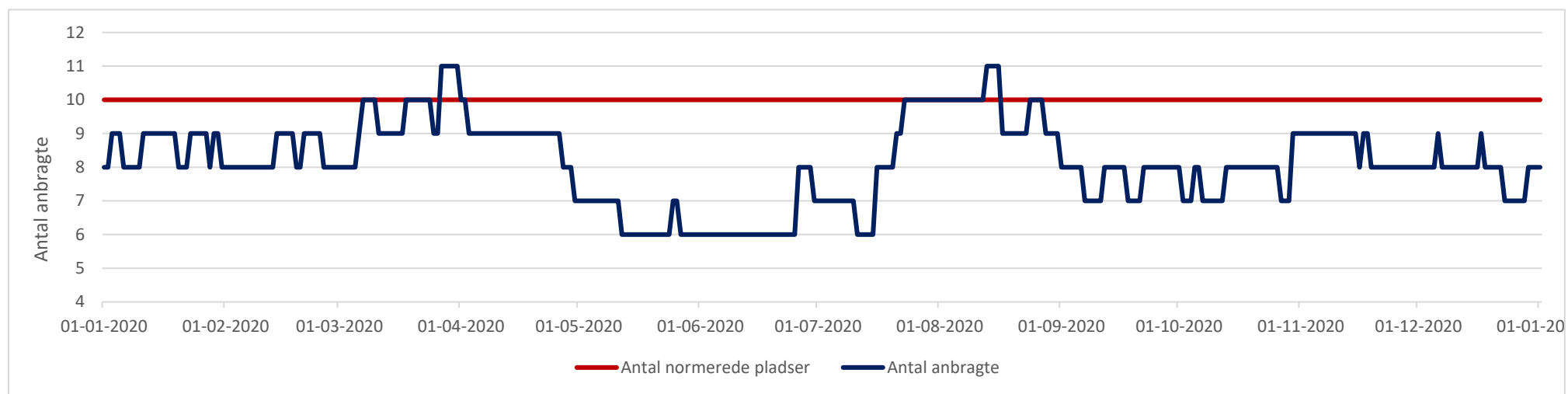
Regionerne driver i dag 7 ud af de 8 sikrede døgninstitutioner med tilsammen 106 normerede pladser. Derudover har institutionerne også 6 pladser, der kan åbnes i situationer med ekstraordinært behov. De 6 pladser fungerer som fælles "flekspladser", der kan tages i brug såfremt efterspørgslen overstiger de 106 pladser i drift. Flexpladsernes formål er at undgå, at unge sidder i fængsel og arresthuse med voksne, hvorfor disse pladser kun bruges til varetægtssurrogat. Flexpladserne er fordelt ligeligt mellem den østlige og vestlige del af landet for at sikre, at der tages geografiske hensyn, når en ung anbringes. Pladserne er fordelt således, at Sølager har mulighed for at åbne tre pladser og Egely og Kompasset har mulighed for at åbne henholdsvis en og to ekstra pladser såfremt behovet skulle opstå.

Figur 7.1: Udvikling i antal anbragte på de sikrede institutioner 2020

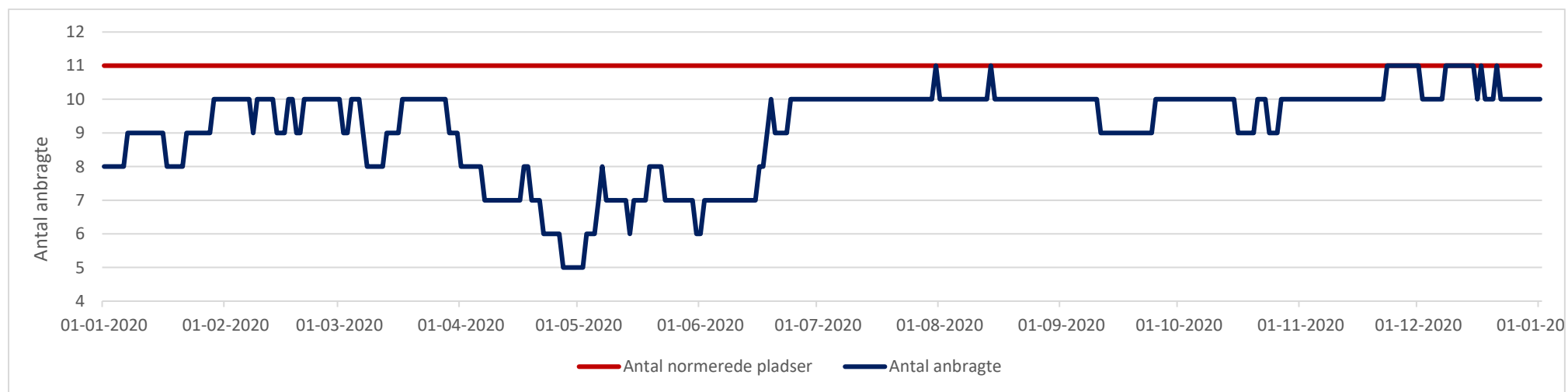


## Region Sjælland

Figur 7.2: Udvikling i antal anbragte på Bakkegården 2020

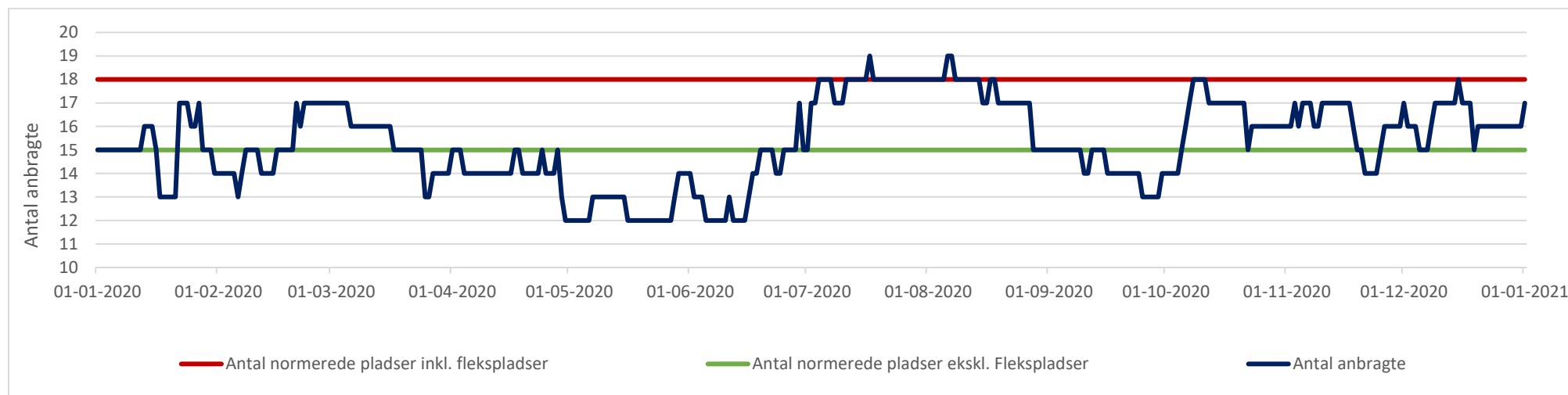


Figur 7.3: Udvikling i antal anbragte på Stevnsfortet 2020



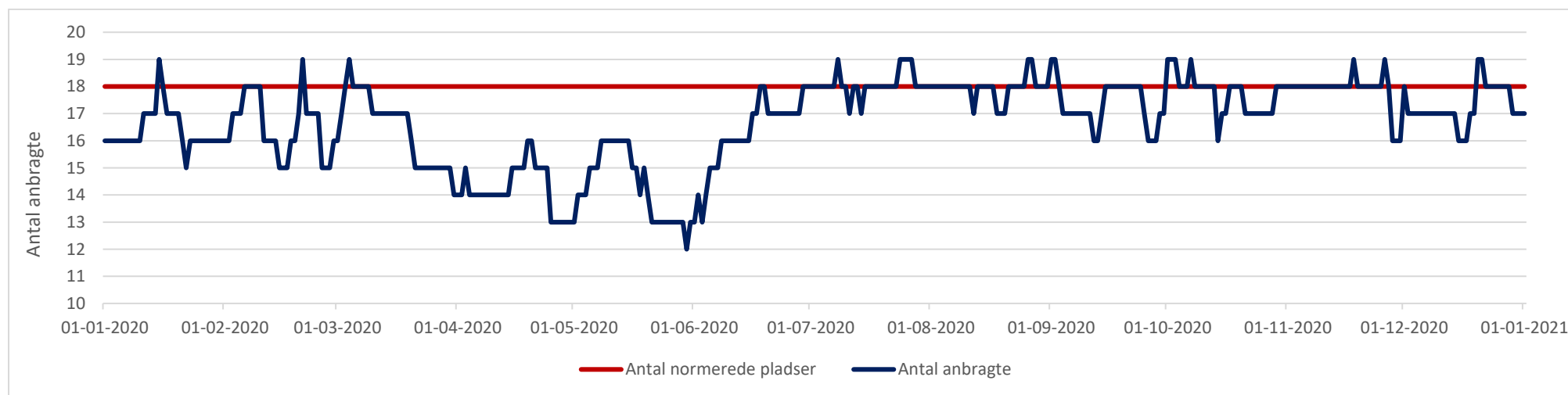
## Region Hovedstaden

Figur 7.4: Udvikling i antal anbragte på Sølager 2020



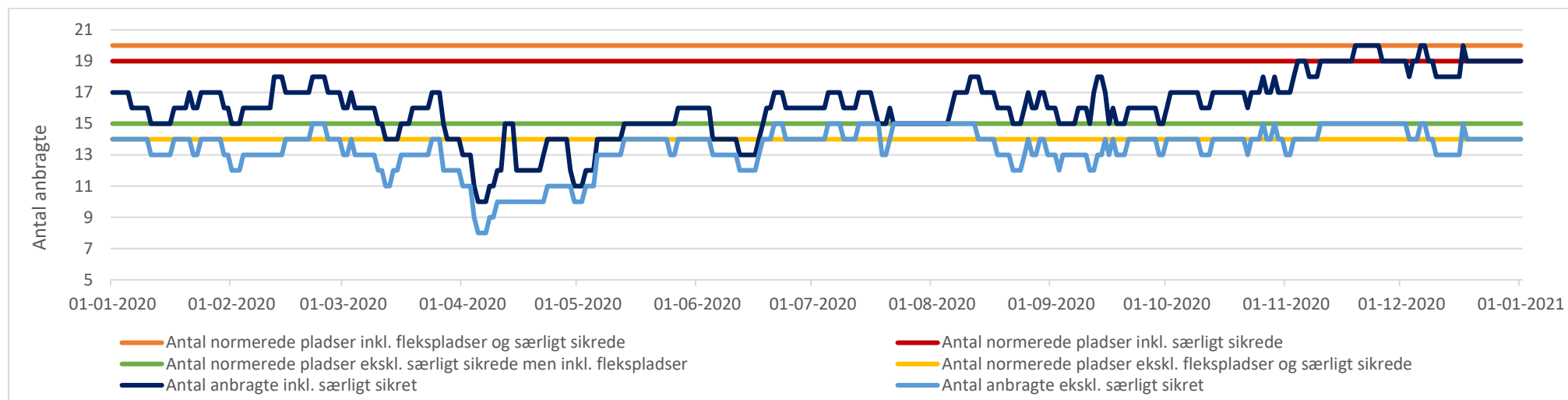
## Københavns Kommune

Figur 7.5: Udvikling i antal anbragte på Sønderbro 2020



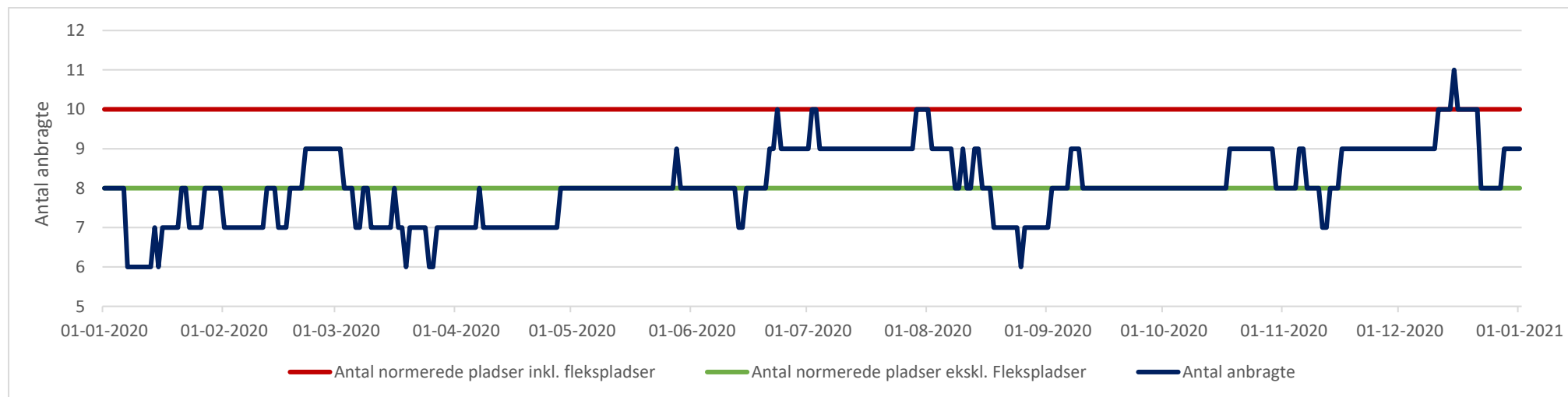
## Region Syddanmark

Figur 7.6: Udvikling i antal anbragte på Egely 2020



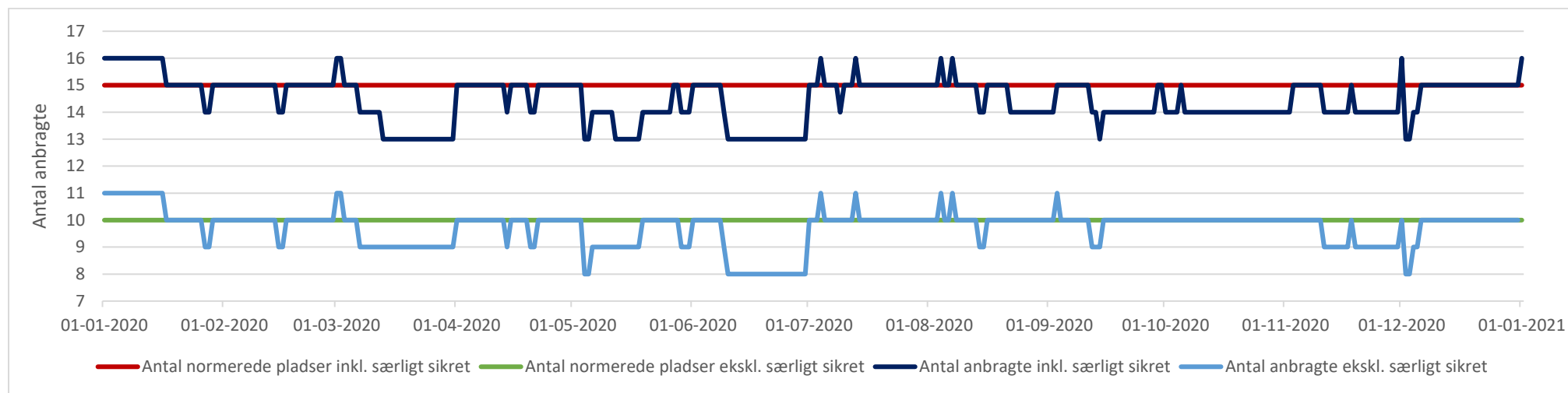
## Region Nordjylland

Figur 7.7: Udvikling i antal anbragte på Kompasset 2020

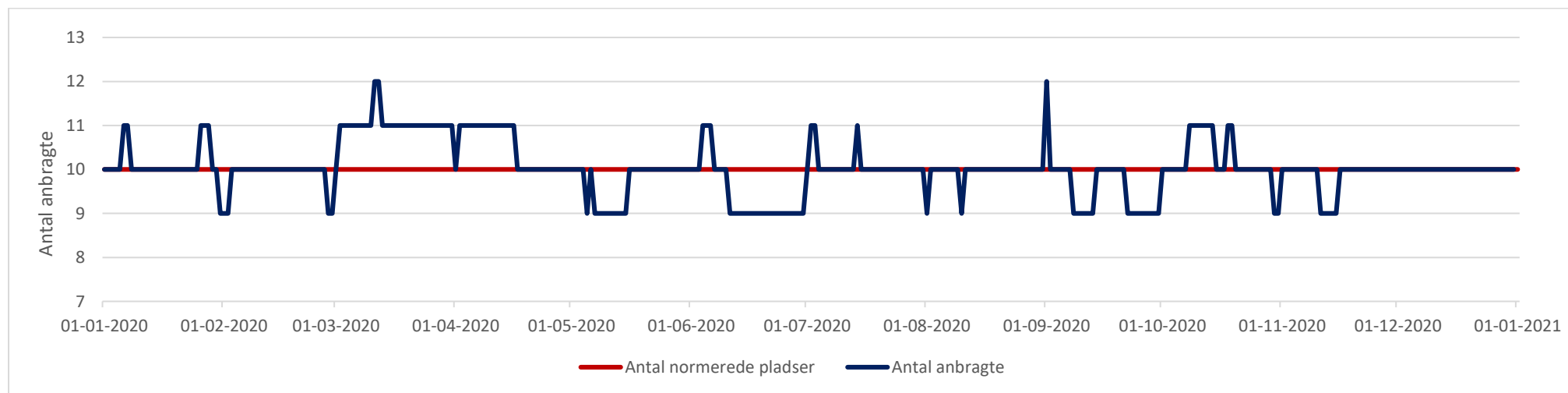


## Region Midtjylland

Figur 7.8: Udvikling i antal anbragte på Grenen 2020



Figur 7.9: Udvikling i antal anbragte på Koglen 2020



# Bilag 1

Tabel 1.1: Oversigt over antal anbringelser 1996-2020

	1996	1997	1998	1999	2000	2001	2002	2003	2004	2005	2006	2007
<b>Antal pladser</b>	<b>42</b>	<b>38</b>	<b>37</b>	<b>36 (+4)</b>	<b>45(+4)</b>	<b>85</b>	<b>85</b>	<b>88</b>	<b>94</b>	<b>116</b>	<b>116</b>	<b>121</b>
<b>Antal anbringelser</b>	<b>321</b>	<b>322</b>	<b>261</b>	<b>308</b>	<b>350</b>	<b>509</b>	<b>750</b>	<b>726</b>	<b>741</b>	<b>861</b>	<b>898</b>	<b>878</b>
Antal anbringelser piger	-	-	-	-	-	-	-	-	-	-	-	-
Antal anbringelser drenge	-	-	-	-	-	-	-	-	-	-	-	-
<b>Antal opholdsdage</b>	<b>9.882</b>	<b>11.146</b>	<b>10.769</b>	<b>11.512</b>	<b>13.028</b>	<b>21.874</b>	<b>28.200</b>	<b>28.108</b>	<b>34.092</b>	<b>39.526</b>	<b>41.670</b>	<b>42.022</b>
Antal opholdsdage piger	-	-	-	-	-	-	-	-	-	-	-	-
Antal opholdsdage drenge	-	-	-	-	-	-	-	-	-	-	-	-
<b>Gens. antal opholdsdage</b>	<b>31</b>	<b>35</b>	<b>41</b>	<b>37</b>	<b>37</b>	<b>43</b>	<b>38</b>	<b>39</b>	<b>46</b>	<b>46</b>	<b>46</b>	<b>48</b>
Antal anbringelser under 15 år	18	14	11	-	9	15	29	11	12	31	27	34
Antal opholdsdage under 15 år	407	-	-	-	-	1.314	1.320	474	623	981	1.423	1.142
Gens. antal opholdsdage under 15 år	23	-	-	-	-	88	46	43	52	32	53	34
<b>Belægningsprocent</b>	<b>65</b>	<b>80</b>	<b>80</b>	<b>88</b>	<b>91</b>	<b>71</b>	<b>91</b>	<b>90</b>	<b>101</b>	<b>98</b>	<b>98</b>	<b>97</b>
<b>Afvisninger i alt</b>	<b>130</b>	<b>149</b>	<b>122</b>	<b>140</b>	<b>310</b>	<b>0</b>	<b>16</b>	<b>55</b>	<b>104</b>	<b>101</b>	<b>179</b>	<b>182</b>
Afvisninger pga. manglende plads	89	102	88	110	301	0	5	32	86	95	165	164
Afvisninger pga. ikke opfyldte visitationskriterier	-	-	-	-	-	-	6	-	-	-	-	-
Afvisninger pga. trusler og vold	-	-	-	-	-	-	-	-	1	-	-	-
Afvisninger andet	41	47	34	30	9	0	5	23	17	6	14	18
<b>Afbrudte ophold/overflytninger</b>	<b>24</b>	<b>89</b>	<b>67</b>	<b>104</b>	<b>86</b>	<b>111</b>	<b>185</b>	<b>137</b>	<b>105</b>	<b>121</b>	<b>134</b>	<b>100</b>
Overflytning til anden sikret institution	-	-	-	-	-	-	128	77	46	58	58	46
Overflytning til fængsel/arrest	-	-	-	-	-	-	31	39	32	35	24	6
Rømninger	-	-	-	-	-	-	20	21	23	25	47	45
Andet	-	-	-	-	-	-	-	-	-	-	-	-

Tabellen fortsætter på næste side

Tabel 1.1.: Fortsat

	2008	2009	2010	2011	2012	2013	2014	2015	2016	2017	2018	2019	2020
<b>Antal pladser</b>	<b>121</b>	<b>121</b>	<b>145</b>	<b>145(+10)</b>	<b>147(-21)</b>	<b>126</b>	<b>126</b>	<b>126</b>	<b>123</b>	<b>106</b>	<b>106</b>	<b>106</b>	<b>106</b>
<b>Antal anbringelser</b>	<b>843</b>	<b>760</b>	<b>740</b>	<b>698</b>	<b>654</b>	<b>716</b>	<b>573</b>	<b>532</b>	<b>531</b>	<b>572</b>	<b>535</b>	<b>462</b>	<b>488</b>
Antal anbringelser piger	-	-	-	-	-	-	-	52	57	45	61	69	85
Antal anbringelser drenge	-	-	-	-	-	-	-	475	474	527	474	393	403
<b>Antal opholdsdage</b>	<b>44.852</b>	<b>46.273</b>	<b>43.778</b>	<b>40.430</b>	<b>35.660</b>	<b>31.467</b>	<b>30.713</b>	<b>32.502</b>	<b>34.516</b>	<b>36.196</b>	<b>33.329</b>	<b>32.414</b>	<b>35.775</b>
Antal opholdsdage piger	-	-	-	-	-	-	-	3.622	4.855	4.061	4.309	5.438	7.388
Antal opholdsdage drenge	-	-	-	-	-	-	-	28.836	29.661	32.135	29.158	26.976	28.387
<b>Gens. antal opholdsdage</b>	<b>53</b>	<b>61</b>	<b>59</b>	<b>58</b>	<b>55</b>	<b>44</b>	<b>64</b>	<b>61</b>	<b>65</b>	<b>63</b>	<b>62</b>	<b>70</b>	<b>73</b>
Antal anbringelser under 15 år	13	27	45	29	9	14	15	18	25	25	48	57	41
Antal opholdsdage under 15 år	777	1.572	1.519	1062	864	672	886	1404	1.977	2.139	4.038	4.720	3.867
Gens. antal opholdsdage under 15 år	60	58	63	37	96	48	59	78	79	86	84	83	94
<b>Belægningsprocent</b>	<b>102</b>	<b>100</b>	<b>89</b>	<b>74</b>	<b>79</b>	<b>81</b>	<b>77</b>	<b>77</b>	<b>82</b>	<b>91</b>	<b>90</b>	<b>82</b>	<b>93</b>
<b>Afvisninger i alt</b>	<b>283</b>	<b>434</b>	<b>202</b>	<b>0</b>	<b>0</b>	<b>0</b>	<b>0</b>	<b>0</b>	<b>5</b>	<b>-</b>	<b>5</b>	<b>-</b>	<b>-</b>
Afvisninger pga. manglende plads	243	399	195	0	0	0	0	0	3	-	4	-	-
Afvisninger pga. ikke opfyldte visitationskriterier	-	-	-	-	-	-	-	-	-	-	-	-	-
Afvisninger pga. trusler og vold	-	-	-	-	-	-	-	-	-	-	-	-	-
Afvisninger andet	40	35	7	0	0	0	0	0	2	-	1	-	-
<b>Afbrudte ophold/overflytninger</b>	<b>106</b>	<b>81</b>	<b>53</b>	<b>28</b>	<b>42</b>	<b>109</b>	<b>87</b>	<b>56</b>	<b>62</b>	<b>80</b>	<b>71</b>	<b>65</b>	<b>43</b>
Overflytning til anden sikret institution	52	41	25	11	27	69	46	27	21	41	33	20	19
Overflytning til fængsel/arrest	12	13	11	4	13	39	25	21	18	27	23	24	19
Rømninger	40	27	17	13	2	1	16	8	17	8	15	18	4
Andet	-	-	-	-	-	-	-	-	15	4	-	3	1

Note 13: Der er ikke lavet statistik på antallet af afvisninger i 2017, 2019 og 2020