

# Erfaringer fra Ibrugtagning af Ny Retspsykiatri Sct. Hans

v. Centerchef Bo Andersen

# Retspsykiatri og retspsykiatriske patienter

En retspsykiatrisk patient er en person, der har begået kriminalitet, men som på grund af en psykisk lidelse eller mangelfuld mental udvikling, er blevet idømt en psykiatrisk særforanstaltning

Ifølge straffelovens § 16 skal en person, som på gerningstidspunktet for kriminel handling var utilregnelig på grund af sindssygdом eller tilstand, der må ligestilles hermed, ikke straffes. For at forebygge yderligere lovbrud, kan man blive idømt en psykiatrisk særforanstaltning jf. straffelovens § 68 og § 69.

Formålet med en psykiatrisk særforanstaltning er at forebygge ny kriminalitet

## Retspsykiatrisk afdeling, Sct. Hans:

- Landets største retspsykiatri
- 126 sengepladser i Udsigten (tidligere 106)
- Gennemsnitlige indlæggelsestid 4,5 år (3 mdr. til +30 år)



# Fakta Ny Retspsykiatri Sct. Hans

Indflytning 16. december 2022

Areal: 20.600 m<sup>2</sup>

Første spadestik: April 2018

Byggesum: 0,7 mia (2021 PL)

Finansiering: Kvalitetsfonden

Bygherre: Region Hovedstadens Psykiatri

Totalrådgiver: KHR Architecture



# Faciliteter i byggeriet

126 enestuer med eget bad og toilet

4 sengeenheder inddelt i 8 patientafsnit

Gårdhaver

Fælles aktivitetspark

Velkomsthuse – fælles hovedindgang

Multisal

Bassin

Musikrum

Café

Undervisnings- og it-lokale

Træningskøkkener

Besøgslejligheder

Personalefaciliteter og -kontorer

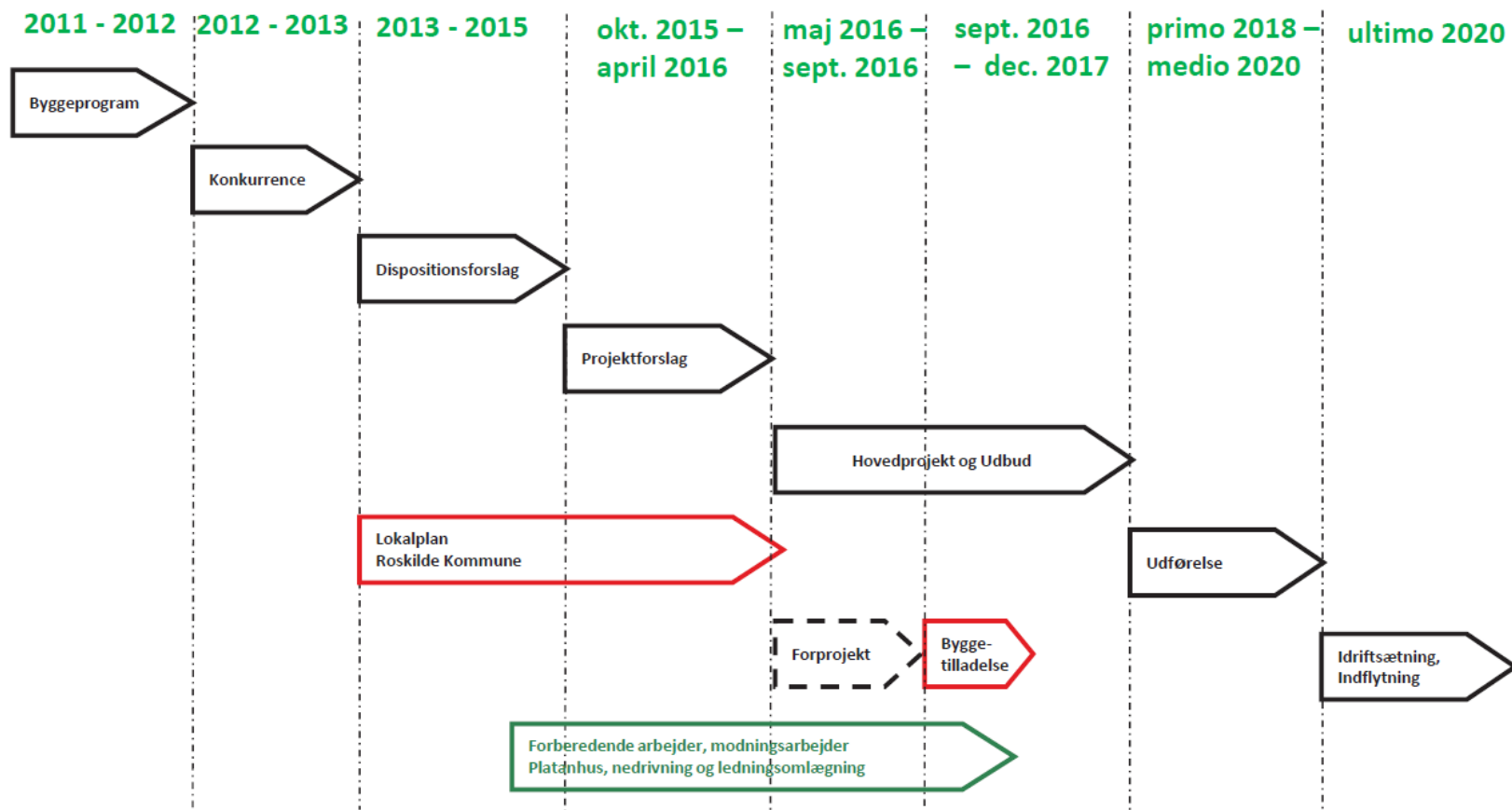


## Fra vision til indflytning

- Mere frihed indenfor rammerne
- Nem og sikker udgang til have for alle patienter
- Flere aktivitetsmuligheder for flere
- Mere samarbejde og interaction
- Ingen høje hegn
- Indrettet til at understøtte fremtidens retspsykiatri der bygger på recovery og rehabilitering
- Vi bor sammen 2 og 2 – og alle 8 tæt på hinanden
- Vi har alle de samme rammer og muligheder vi kan bruge



# Overordnet tidsplan



Skal der noget ind fra 2020 frem til indflytning?

# Økonomisk ramme

Kvalitetsfondsprojekt – økonomisk ramme for psykiatribyggeri

**550 mio. ~ 22.000 kr. /m<sup>2</sup> (inkl. alle udgifter) , PL indeks 2009**

- Plankrav: forskudte bygninger, tage, facader, vinduer m.m.
- Grundforhold – skrånende terræn, varierende niveau for fundering
- Retspsykiatri – sikring, brand, indeklime



**Overslag omkostning > 22.000 kr./m<sup>2</sup>**



**Arealreducering og optimering af projektet forår 2015**



# Optimering efteråret 2015



## **Sengeenhed**

- Større gårdhaver
- Tilpasset sengestue
- Justerede gangbredder
- Åbning af opholdsrum
- Sammenlægning af møderum for personale
- Facader

## **Sengestuer**

- Arealreduktion
- Vinduesarealreduktion
- Bearbejdning af solafskærmning

## **Havegang og service/kælder**

- Generel optimering

## **Velkomsthuset**

- Reduktion af administrations- og personaleetage



# Brugergrupper - byggeprojektet

## Sengeenhed, ankomstbygning og personalefaciliteter

- Plejepersonale
- Sekretariatsfunktion (receptionsfunktion)
- Vagt- og overvågning
- Arbejdsmiljø
- Hygiejne

## Fælles aktivitetsområde ude og inde

- Idræt
- Ergo- og fysioterapi
- Plejepersonale
- Arbejdsmiljø
- Erhvervsterapi
- Brug af udearealer

## Teknisk drift (el, VVS og svagstrøm)

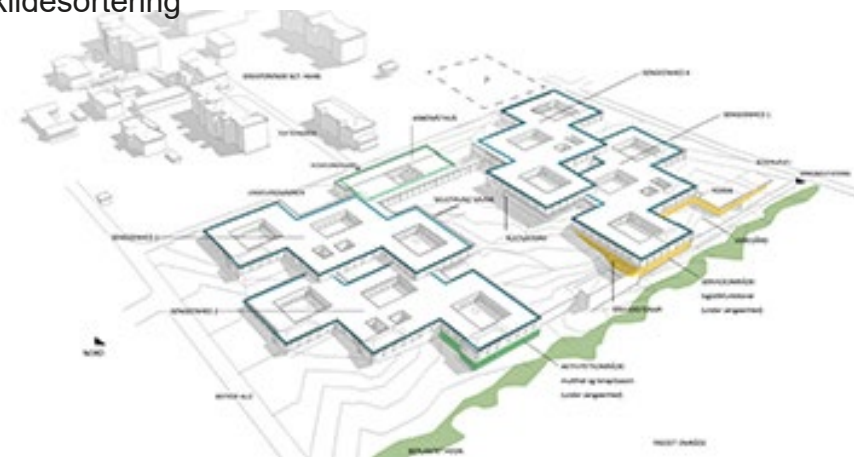
- Teknisk personale
- Drift af udearealer – gårde, fællesgård, ankomstarealer og offentlige arealer
- Arbejdsmiljø
- IT

## Brand, sikring og sikkerhed

- Teknisk personale (drift)
- Plejepersonale
- Vagt
- Arbejdsmiljø
- IT

## Logistik, forsyning, hygiejne og rengøring

- Teknisk personale
- Køkken/madkoncept
- Linned og uniformer
- Medicin/apotek
- Arbejdsmiljø
- Rengøring
- Varer ind og ud
- Affaldshåndtering og kildesortering
- hygiejne



# Møbler og indretning

Fra intention til virkelighed – en 3 år lang proces

- Test af møbler i R12 og processen forud (primo 2018)
- Møbelprocesser i efteråret 2019
- Tilpasning og optælling forår 2020
- EU-udbud ift. møbler efterår 2020
- Evalueringsproces januar 2021
- Levering maj 2021
- **Udbud x 2**
- **Levering september/oktober 2021**



# Møbler og indretning

## Grundlæggende filosofier:

- Flexibilitet – møblerne skal kunne bruges på mange måder
- Personalets møbler og patienternes møbler er de samme
- Det skal være møbler, som vi selv kunne forestille os at have hjemme.
- Vi skal lære af andre.

## Møblerne skulle som minimum leve op til:

- Rengøres af "mandehånd"
- Ingen synlige skruer
- Træ skal indgå – helst eg frem for bøg
- Flere teksturer selvom kunstbetræk
- Særlige krav til robusthed og belastning



# Møbler og indretning



## 4 processer

- Patientmiljøer
- Kontormiljøer
- Fælles/aktivitetsmiljøer
- Besøgsenhed

## Med repræsentation fra:

- Så mange afsnit som muligt
- Så mange fagligheder som muligt
- Både medarbejdere og ledere
- Patienter og pårørende inddraget ift. patientmiljøer og besøgsenhed





# De nye muligheder bliver virkelige

- Velkomsthuset – en fælles indgang
- Eget toilet og bad
- 16 sengs afsnit
- Fri adgang til have
- Fælleskontor mellem to enheder
- Front-office giver større tilgængelighed
- Sanserum
- Flere aktivitetsmuligheder
- Multisal og træningsfaciliteter
- Terapibassin
- Musikrum
- Cafe
- Undervisningslokale
- Værksted



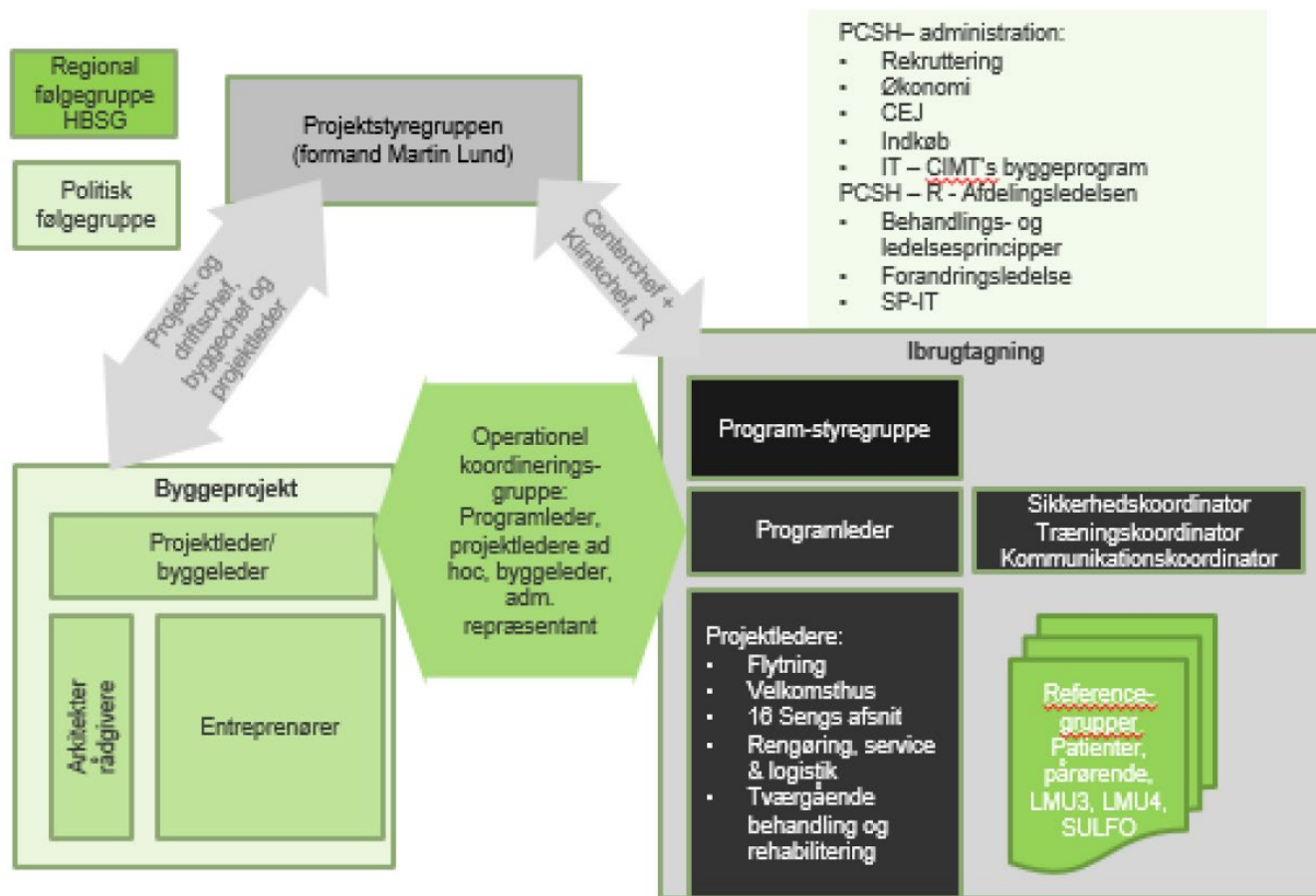
### Vi har lært af andre, tilpasset og høstet egne erfaringer

- Besøgt psykiatriske hospitaler i Danmark og udlandet
- Afprøvet i småskala
  - Afsnitsstørrelse med 16 senge
  - Personalesammensætning ved 16 patienter
  - Nøglefrie døre, som samtidig fungerer som patient-ID
  - Patientkøleskabe
  - Møbler
  - Kanban
  - Små køkkener
- Voksdugsprocesser
- Workshops
- Arbejdsgrupper
- Udarbejdet medarbejderhåndbog – Nordfløjen og Herlev Hospital



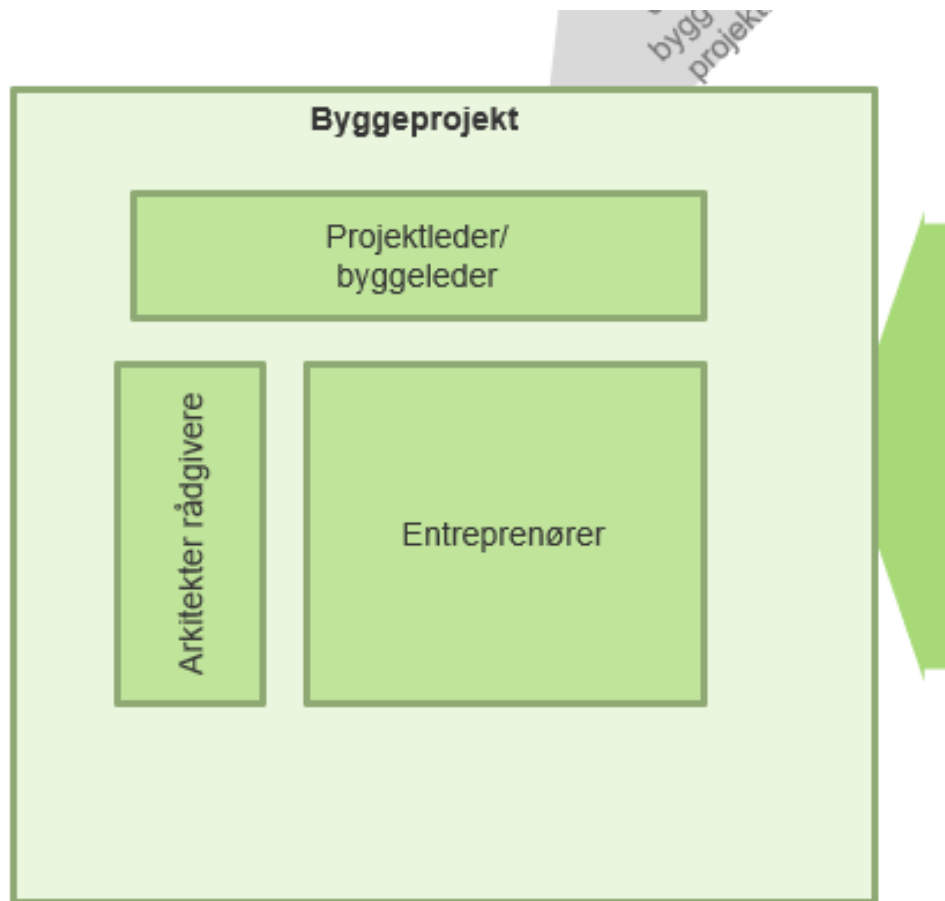
# Programplan: Ibrugtagning af Udsigten

- juni 2020 – maj 2021



# Programplan: Ibrugtagning af Udsigten

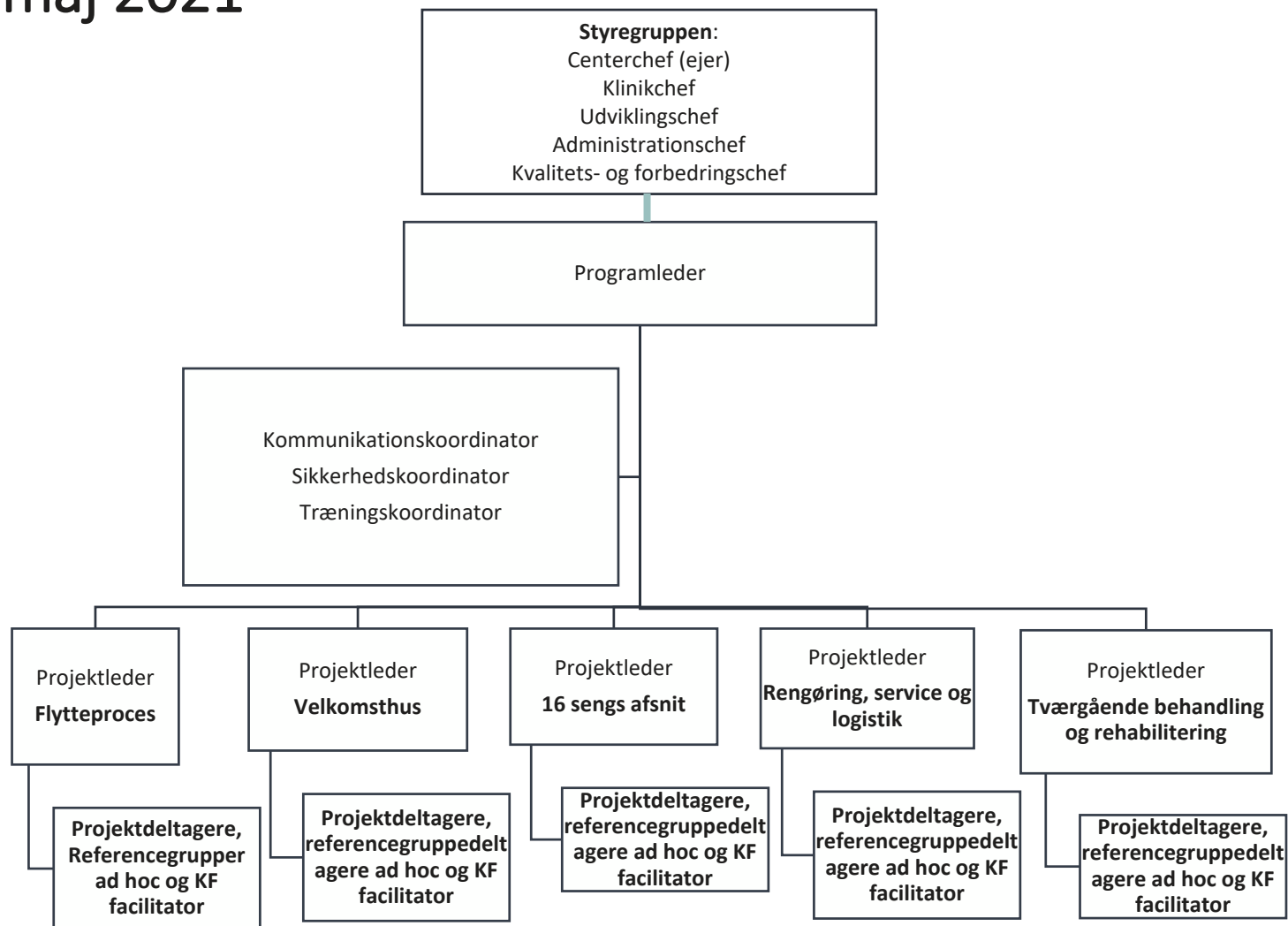
- juni 2020 – maj 2021





# Programplan: Ibrugtagning af Udsigten

- juni 2020 – maj 2021



# Programplan: Ibrugtagning af Udsigten

- juni 2020 – maj 2021

## Ledelsesstyring og medarbejder involvering

- Hvert projekt har haft en projektbeskrivelse med leverancer og milepæle
- Arbejdsgrupper har bestået af ledere og medarbejdere
- Arbejdsgrupperne har haft ansvaret for at udarbejde udkast til leverancer – eks. arbejdsgangsbeskrivelser
- Styregruppen har sat rammen og godkendt leverancer



# Programplan: Ibrugtagning af Udsigten

- juni 2020 – maj 2021

## PCSH– administration:

- Rekruttering
- Økonomi
- CEJ
- Indkøb
- IT – CIMT's byggeprogram

## PCSH – R - Afdelingsledelsen

- Behandlings- og ledelsesprincipper
- Forandringsledelse
- SP-IT



# Organisationsparathedeprojekter ved afslutning

Vi har kortlagt og beskrevet:

- driftsmønstre
- arbejds gange
- principper for anvendelse
- principper behandling, recovery og rehabilitering
- organisatorisk tilpasning af Udsigten

Alt det danner solidt grundlag for træning og indflytning

**REGION** Psykiatri PSYKINTRA

FIND MEDARBEJDER NYHEDER KALENDER KURSUSPORTALEN KONTAKT ALLE WEBSITES

Centre Patient Personale It Organisation Kommunikation Forskning Service Corona

Forside > Centre > Psykiatrisk Center Sct. Hans > Ibrugtagning af Udsigten > **Nye arbejds gange og principper**

## Nye arbejds gange og principper

Frem til indflytningen i Udsigten skal vi udarbejde en lang række beskrivelser af arbejds gangene. Arbejds gange og principper vil blive tilgængelige på denne side efterhånden som de bliver godkendt. Efterfølgende vil arbejds gangene blive lagt i VIP.

Der vil blive udarbejdet implementeringsplaner for de enkelte arbejds gange. Det er vigtigt at understrege, at der kan ske ændringer, når vi går fra teori til praksis i forbindelse med træningen i foråret 2021.

### Ledelse og samarbejde

### Sikkerhed

### Træning

### Flytning

- > Principper for håndtering af patientejendele
- > Strategi for flytning af patienter
- > Flyttestrategi og overordnet flytteplan
- > Retningslinjer for pynt der medbringes fra PC Sct. Hans
- > Estimat over patientejendele, der kan medbringes

### 16-sengs afsnit

- > Anvendelse af patientstuer samt røkring af patienter mellem patientstuer in-ternt i et sengeafsnit
- > Arbejds gange, principper og samarbejdsaftaler for afsnitsledelse
- > Brug af samtalerum./opholdstuer i sengeafsnit
- > Fælles konferencecenter
- > Fælles kontor, personalekøkken m.m.
- > Fælles medicinrum i sengehederne
- > Fælles træningsrum, sanserum, patient- og træningskøkken i sengehederne

### Tværgående behandling og rehabilitering

- > Anbefaling til indretning af træningsfaciliteter
- > Bassin udenfor TRT's åbningstider
- > Caféen udenfor TRT's åbningstider
- > Fitness udenfor TRT's åbningstider
- > Fælles træningsrum, sanserum, patient- og træningskøkken i sengehederne
- > Indsigten udenfor TRT's åbningstider
- > Læringen udenfor TRT's åbningstider
- > Multisal udenfor TRT's åbningstider

### Velkomsthuset

- > Besøg af bistandsværge til sengeafsnit
- > Besøg af pårørende
- > Ekstern borger til og fra tandlægeklinik
- > Ekstern deltager til og fra møde
- > Indlæggelse af patient via hovedindgang og via vognsluse
- > Medarbejdere ind og ud af Udsigten inkl. vikarer
- > Modtagelse af pakker og madvarer til patienterne
- > Patient tilbage fra absentering

### Rengøring, service og logistik

- > Transport af varer fra varegården til sengeheder og fællesområder
- > Transport af varer fra Varegården til Velkomsthuset
- > Transport af varer fra Velkomsthuset til sengehederne

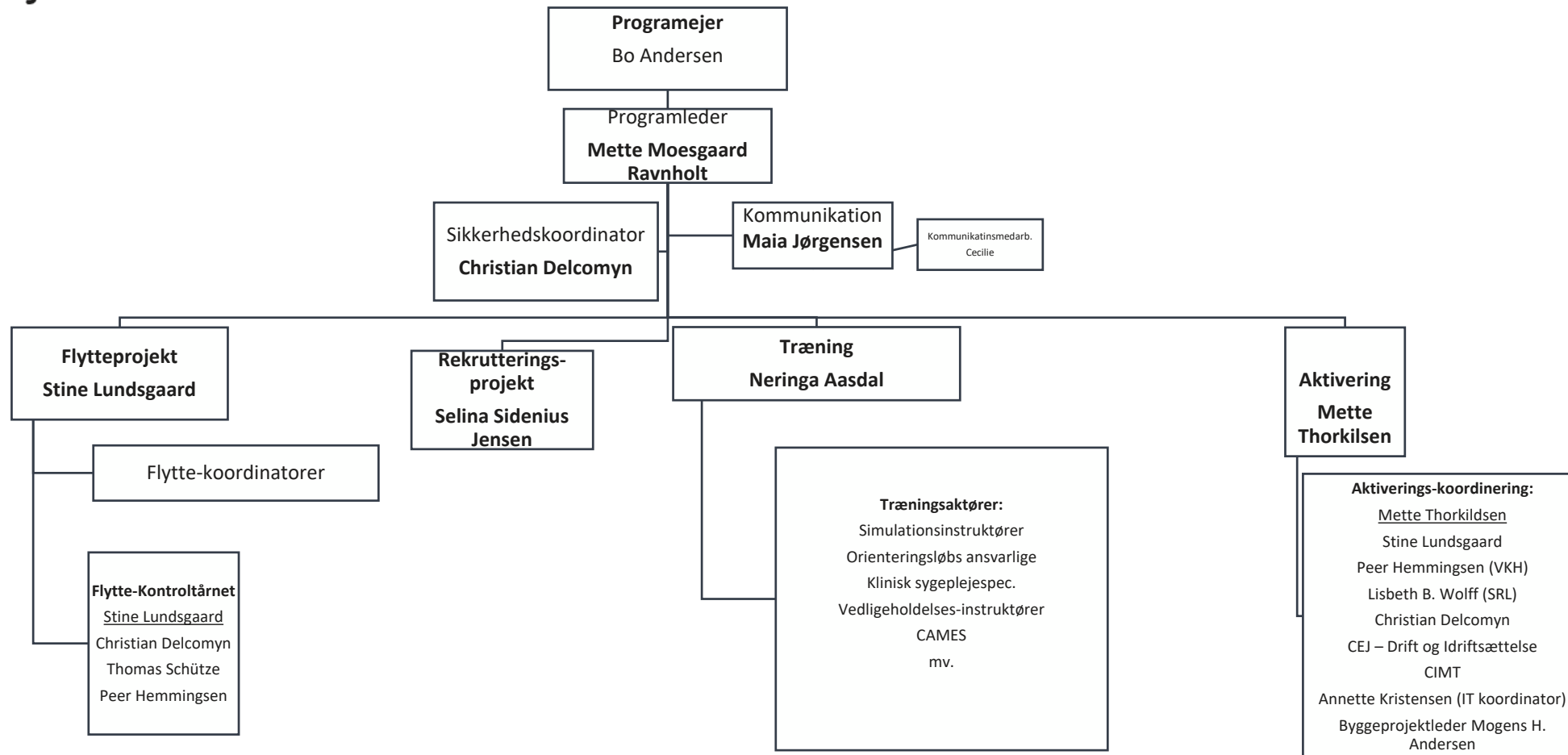
# Programplan: Aktivering

- maj 2021 – december 2021



# Programplan: Aktivering

- maj 2021 – december 2021



# Ibrugtagningsprogrammet i aktiveringsfasen

Perioden er høj-aktiv med:

- Kommunikation
- Træning
- Bestykning med møbler, IT og øvrigt inventar
- Indretning af lagrer, depoter og medicinrum
- Rekrutteringsprojekt
- Flytteprojekt

### SE DE NYESTE GODKENDTE ARBEJDSGANGE I INTRANETTET

På [Udsigtens intranetside](#) kan du løbende holde dig opdateret på de arbejds gange og principper, der bliver godkendt i ibrugtagningsprogrammets projekter. Senest er der tilføjet flere nye arbejds gange for rengøring, service og logistik og tværgående behandling og rehabilitering.

### IBRUGTAGNINGSPROGRAMMET ER PÅ VEJ IND I NY FASE

Midt i april går ibrugtagningsprogrammet ind i en ny fase, kaldet aktiveringsfasen, der løber helt op til flytteugen midt i november. I denne fase bliver både vi og bygningen klar til selve flytningen, så vi kan sikre et fuldt operationelt psykiatrisk hospital ved indflytningen.

I aktiveringsfasen rykker Velkomsthusets medarbejdere ind i Udsigten, vi begynder at få møbler og it-udstyr, indretter lagre og depoter og etablerer medicinrum m.m.. Samtidig går træningsaktiviteterne i gang, så alle medarbejdere er uddannet og trænet i anvendelse af den nye bygning, de nye arbejds gange og det nye udstyr. Det er også i aktiveringsfasen, at patienternes forberedelse intensiveres og der bl.a. bliver mulighed for at se de nye rammer.

Mens tre af projekterne (16-sengs-afsnit, tværgående behandling og rehabilitering og service, rengøring og logistik) afslutter deres leverancer i foråret, tager rekrutteringsprojektet, flytteprojektet og indkøb og it til i styrke og form.

### AMBASSADØRER I AFSNITTENE HJÆLPER I AKTIVERINGSFASEN

I programmets aktiveringsfase - som du kan læse mere om herover - vil der være mange forskellige aktiviteter parallelt med hinanden. Derfor bliver der i alle afsnit mulighed for at udpege én eller flere ambassadører, der skal hjælpe kolleger i eget afsnit og understøtte afsnitsledelsen ift. opgaver i aktiveringsfasen og træningen af nye arbejds gange i alle vagtlag.

Ibrugtagning af Udsigten		3. kv. 2020	4. kv. 2020	1. halvår 2021	2. halvår 2021
Velkomsthuss		<ul style="list-style-type: none"> <li>Bemandingsplan fastlagt</li> <li>Stillingsbeskrivelser er udarbejdet</li> <li>Dognrytme kortlagt</li> <li>Workshops for arbejds gange kører inkl. sikkerhedsinstrukser</li> </ul>	<ul style="list-style-type: none"> <li>Booking-system er tilpasset</li> <li>Leder af VIKH ansat</li> </ul>	<ul style="list-style-type: none"> <li>"Screenings lusen" er etableret</li> <li>Bemanding til VH er rekrutteret</li> <li>Vagt, adgang og sikkerhed er på plads</li> <li>Beredskabsplan er udarbejdet og godkendt</li> <li>Adgangskort til alle medarbejdere er på plads</li> <li>Perimeterovervågning er installeret, testet og klar til brug</li> </ul>	<ul style="list-style-type: none"> <li>Ovelser i alarmløb gennemført</li> <li>Sikkerhedsmæssige simulering af patienters adgangsniveau er gennemført</li> <li>Fuldt operationelt VH er på plads 1/8</li> <li>Installation af udstyr i tandlægeklinik er afsluttet</li> </ul>
16 sengsafsnit		<ul style="list-style-type: none"> <li>Arbejdsgrupper er planlagt og opstartet</li> <li>Fælles bemandingsplan er udarbejdet</li> <li>Kompetenceprofiler og opgavebeskrivelser på roller er udarbejdet</li> </ul>	<ul style="list-style-type: none"> <li>Principper, arbejds gange og samarbejds aftaler er udarbejdet for alle opgaver i SE</li> <li>Kapacitetsplan for fællesområder er udarbejdet</li> <li>Plan for kliniske uddannelsesopgaver er afklaret</li> </ul>	<ul style="list-style-type: none"> <li>Principper, arbejds gange og samarbejds aftaler er udarbejdet for fællesområder</li> <li>Procedure for interne akutsituationer og brug af skærmet enheder udarbejdet</li> <li>Koncept for behandlingskonferencer er klar</li> </ul>	<ul style="list-style-type: none"> <li>Kompetenceprofiler og et introduktionsforløb er på plads</li> </ul>
Service & Logistik		<ul style="list-style-type: none"> <li>Serviceopgave defineret</li> <li>Flow for alle varekategorier og serviceydelse (linned, affald mm.) er afklaret</li> <li>Stillingsbeskrivelse (roller, ansvar og budget) for logistikmedarbejder er på plads</li> </ul>	<ul style="list-style-type: none"> <li>Logistik flow med dognrytme er kortlagt og beskrevet</li> <li>Test af kan-ban system inkl. justering er gennemført</li> </ul>	<ul style="list-style-type: none"> <li>Lager i servicegangen til varer og lokale depoter i SE er indrettet</li> <li>Bemandingsplan for serviceopgaver er fastlagt</li> <li>Arbejds gange og roller er defineret for Serviceopgaver</li> </ul>	<ul style="list-style-type: none"> <li>Endelig plan for ibrugtagning af terapibassin og værksted</li> </ul>
TBR		<ul style="list-style-type: none"> <li>Bemandingsafklaring afklaret</li> <li>Arbejdsgrupper planlagt og opstartet</li> <li>Revision af eksisterende aktivitetsbeskrivelse er gennemført</li> </ul>	<ul style="list-style-type: none"> <li>Beskrivelse for funktioner, der varetager kiosken med fokus på maksimal bruger-inddragelse er udarbejdet</li> </ul>	<ul style="list-style-type: none"> <li>Principper for Brugerråd er udarbejdet</li> <li>Brochure til patienter klar</li> <li>Beskrivelse for funktioner, der varetager kiosken med fokus på maksimal bruger-inddragelse er udarbejdet</li> </ul>	
Flytning		<ul style="list-style-type: none"> <li>Flyttekoordinatører er udpeget</li> <li>Flyttestrategi er godkendt inkl. go/no-go er fastlagt og flyttedato</li> <li>Principper for flytning er etableret</li> </ul>	<ul style="list-style-type: none"> <li>Uddannelse af flyttekoordinatører planlagt og booket</li> <li>Aftale med polit, domstole og andre relevante parter er indgået</li> <li>Møbeludbud proces afsluttet</li> <li>Plan for installation af møbler (logistik)</li> </ul>	<ul style="list-style-type: none"> <li>Detaljeret flytteplan er udarbejdet (prioriteret)/HCR</li> <li>Liste over det som skal flyttes/medbringes er udfærdiget</li> <li>Flyttebiler og -udstyr er kontraheret</li> <li>Plan for kritiske nødprocedurer (under flytning) er etableret</li> <li>Levring og installation af møbler 1-12/5</li> </ul>	<ul style="list-style-type: none"> <li>Plan for kritiske nødprocedurer under flytningen er godkendt</li> <li>Flytning af patient ejendele der skal med er på plads 15-17/11</li> <li>Test af møbler er gennemført</li> <li>Flytning af medarbejders ejendele</li> <li>Flytning af Patienter og patientejendele er gennemført 18/11</li> </ul>







# Forudsætning for indflytning er træning af medarbejdere

Vi har gennemført:

- Målrettet kommunikation af nye arbejdsgange via ambassadørkoncept i alle afsnit og funktioner
- Rundvisninger
- E-learning
- Orienteringsløb
- Test af alarmer
- Alarmløbstræning
- Simulation af arbejdsgange
- Afprøvning og tilpasning af arbejdsgange
- Besøg af patienter og pårørende

TRÆNINGSMETODEPLAN																																															
Måned	APRIL					MAJ					JUNI					JULI					AUGUST					SEPTEMBER					OKTOBER				NOVEMBER												
Uge	13	14	15	16	17	18	19	20	21	22	23	24	25	26	27	28	29	30	31	32	33	34	35	36	37	38	39	40	41	42	43	44	45	46	47												
AMBASSADØR	█																																														
RUNDTVISNINGER	█																																														
E-LÆRING	█																																														
O-LØB	█																																														
HÅNDBOG	█																																														
INTRO-FILM	█																																														
PRAKTISK BRAND	█																																														
ALARMLØB	█																																														
TERMA 1	█																																														
TERMA 2	█																																														
TEST/TRÆNING	█																																														
FLYTT GENERALPRØVE	█																																														

# UDSIGTEN

Nye rammer til den specialiserede retspsykiatri



Januar 2021

## Afsnitsoversigt

<p><b>Sengeenhed A</b></p> <p>A1 (R8) Konstitueret afdelingssygeplejerske Lasse Rolf Poulsen og Michael Andersen</p> <p>A2 (R1) Annemarie Hegner og Mikkel Hauge Madsen</p>	<p><b>Sengeenhed B</b></p> <p>B1 (R3) Majken Oggesen og Kim Weischer</p> <p>B2 (R2) Tilize Aydemir og Dmitri Babkin</p>
<p><b>Sengeenhed D</b></p> <p>D1 kvindeafsnit (R5) Rikke Holsdorf og Pernille Helmbæk</p> <p>D2 (R6) Kristina Balling og Johan Ohlenschläger</p>	<p><b>Sengeenhed C</b></p> <p>C1 subakut afsnit (180/181) Mie Kaiser Reuven og Hans Henrik Ockelmann</p> <p>C2 (R9/R10) Birte Hassum Pedersen og Peter Loppenthin</p>

### Nyhedsbreve

#### 2021

- Nyhedsbrev uge 15
- Nyhedsbrev uge 12
- Nyhedsbrev uge 11
- Nyhedsbrev uge 9
- Nyhedsbrev uge 7
- Nyhedsbrev uge 5
- Nyhedsbrev uge 3

#### 2020

- Nyhedsbrev uge 52
- Nyhedsbrev uge 50
- Nyhedsbrev uge 48
- Nyhedsbrev uge 46
- Nyhedsbrev uge 44
- Nyhedsbrev uge 42
- Nyhedsbrev uge 40
- Nyhedsbrev uge 39
- Nyhedsbrev uge 36
- Nyhedsbrev uge 34
- Nyhedsbrev uge 32
- Nyhedsbrev uge 28
- Nyhedsbrev uge 24
- Nyhedsbrev uge 11
- Nyhedsbrev uge 9
- Nyhedsbrev uge 6
- Nyhedsbrev uge 3

#### 2019

- Nyhedsbrev uge 51
- Nyhedsbrev uge 47

Øget kommunikation til medarbejdere

Region Hovedstadens Psykiatri  
Psykiatrisk Center Sct. Hans

**Velkommen til Velkomsthuset**

**Hvad er Velkomsthuset?**  
Alle, der skal ind eller ud af Udsigten, kommer igennem Velkomsthuset. Det gælder både patienter og pårørende og andre, der skal på besøg i Udsigten. Medarbejdere går ind via en personaleindgang for ikke at skabe kaos ved hovedindgangen.

Ved indgangen i Velkomsthuset findes et venteområde med reception og et visitationsområde med to scannere. Alle, der besøger Udsigten, skal igennem visitationsområdet for at sikre trykke forhold i Udsigten.

I Velkomsthuset har vi også en besægsenhed, hvor du kan få besøg af dine pårørende. Der er desuden en række mødelokaler og en tankkiosk i Velkomsthuset.

**Når du skal ind og ud af Udsigten**  
Hvis du fx skal på udgang, vil personale fra dit afsnit følge dig hen til Velkomsthuset. Her bliver du modtaget af Velkomsthusets personale, som lukker dig ud gennem slusen ved hovedindgangen.

Når du skal tilbage til dit afsnit, kommer du også ind gennem Velkomsthuset. Du kommer ind ved at ringe på ved hovedindgangen. Du kommer ind i slusen og herfra ind i venteområdet. Personalet følger dig fra venteområdet hen til visitationsområdet, hvor du skal gå igennem en scanner, som du måske kender det fra lufthavnen. Tasker og andre genstande skal køre gennem en taskescanner. Du bliver eventuelt også visiteret af personalet i et visitationsrum.

Efter scanning og eventuel visitation, vil du blive modtaget af personale fra dit afsnit, som følger dig tilbage til afsnittet.



Modelbillede af ankomst til Velkomsthuset

April 2021

**Udsigten**


**UDSIGTEN**  
Nye og bedre rammer til retspsykiatrien

I januar 2021 indviede Psykiatri Center Sct. Hans sin nye og moderne bygning med en kapacitet på 100 patienter. Bygningen er et eksempel på, hvordan man kan skabe et tryk og trykfuldt miljø for patienter og pårørende. Bygningen er et eksempel på, hvordan man kan skabe et tryk og trykfuldt miljø for patienter og pårørende.

**Hvad bliver nyt i Udsigten?**  
Udsigten i Udsigten er et eksempel på, hvordan man kan skabe et tryk og trykfuldt miljø for patienter og pårørende. Bygningen er et eksempel på, hvordan man kan skabe et tryk og trykfuldt miljø for patienter og pårørende.

**Færdigheder til Udsigten**  
Alle medarbejdere i Udsigten er uddannede og har erfaring med at arbejde med patienter og pårørende. De har alle gennemgået en omfattende uddannelse og er opdateret på de seneste udviklinger i retspsykiatrien.

**Talstale**  
I Udsigten er der 100 patienter og 100 medarbejdere. Der er 100 patienter og 100 medarbejdere. Der er 100 patienter og 100 medarbejdere.




**Udsigten**

**Patientstuer i Udsigten**

**Hvordan er stuerne indrettet og møbleret?**  
Alle patientstuer er indrettede og møbleret efter de seneste udviklinger i retspsykiatrien. De er indrettede og møbleret efter de seneste udviklinger i retspsykiatrien.

**Hvad er der nyt i Udsigten?**  
Udsigten i Udsigten er et eksempel på, hvordan man kan skabe et tryk og trykfuldt miljø for patienter og pårørende. Bygningen er et eksempel på, hvordan man kan skabe et tryk og trykfuldt miljø for patienter og pårørende.



**Udsigten**

**Sådan foregår besøg i Udsigten**

**Planlæg dit besøg**  
Alle besøg i Udsigten skal planlægges i forvejen. Du kan planlægge dit besøg på telefon eller via vores hjemmeside. Du kan planlægge dit besøg på telefon eller via vores hjemmeside.

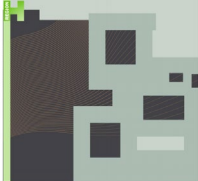
**Udsigtens åbningstider**  
Udsigten er åben fra kl. 09.00 til kl. 17.00. Udsigten er åben fra kl. 09.00 til kl. 17.00.

**Udsigtens adresse**  
Udsigten er beliggende på Sct. Hans Vej 100, 2300 København S. Udsigten er beliggende på Sct. Hans Vej 100, 2300 København S.

Region Hovedstadens Psykiatri  
Psykiatrisk Center Sct. Hans

**Udsigten**  
Ny retspsykiatri Sct. Hans

Information til pårørende



# Målrettet patient og pårørende information

## Patienter:

- Generel information
- Information om patientstuen
- Velkommen til Velkomsthuset
- Besøg i Udsigten
- Opbevaring af ejendele
- Aktiviteter i Udsigten
- Hverdagen i Udsigten

## Pårørende:

- Generel informationsfolder

# Afprøver nye effektive systemer

- Varebestillingssystem
- TV/informations system til patienterne
- Farmakonombetjening af medicinrum

Når vi flytter ind i Udsigten skal afsnittene benytte et såkaldt kanban-system til bestilling og opfyldning af varer. Kanban er en metode til at holde styr på beholdningen, så man hverken løber tør eller risikerer, at varerne bliver for gamle. For at sikre, at det nye system fungerer, når vi flytter ind i Udsigten, afprøver projekt service, rengøring og logistik systemet på R2 og R3.

I Udsigten bliver varesortimentet og indretningen af depotrum ens for alle afsnit. Derfor har arbejdsgruppen i projektet været igennem to workshops, hvor de har fastlagt et sortiment af varer til afprøvningsperioden inden for køkken-, rengørings-, kontor-, og sygeplejeartikler. Arbejdsgruppen har taget udgangspunkt i de varer, der bliver bestilt i dag. Herefter er varerne udvalgt for bedst muligt at kunne imødekomme patienternes og personalets behov, og samtidig tage hensyn til depoternes størrelse og minimering af spild. Det er blevet til 167 forskellige varer. Samtidig har arbejdsgruppen fastsat de mængder af hver enkelt vare, der skal ligge på lager, og hvor de forskellige varegrupper skal have depot på afsnittene.

Den 26. april går arbejdsgruppen i gang med at fjerne de varer, som ikke bliver del af sortimentet. Den 27. april bliver derfor første dag hvor det nye kanban-system og varesortiment tages i brug på R2 og R3. Når afprøvningen går i gang bliver sortimentet trykprøvet i praksis og justeret løbende. Det skal munde ud i erfaringer og data på forbruget af varerne, så der kan udarbejdes et varesortiment til

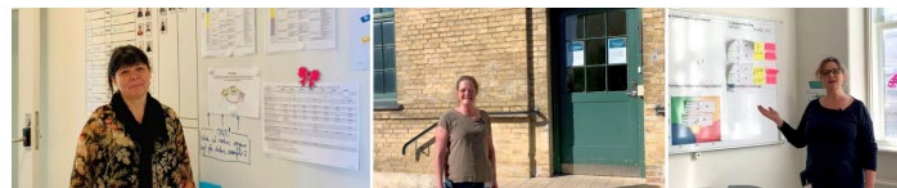


## R12 AFPRØVER NYT SYSTEM TIL TV PÅ PATIENTSTUER OG I FÆLLESMILJØER



Information om afsnittet på film og som tekst, individuelt tilpassede TV-pakker og træninger, er nogle af de elementer, som TV-systemet FlexCare tilbyder. Systemet er udarbejdet til at opfylde en række informations- og kommunikationsbehov for patient og personale og i dag både i somatikken og i psykiatrien, fx i Skejby og i Slagelse. Indholdet i første omgang vil blive benyttet i Udsigten, men ønsket er at installere systemet på alle afsnit.

R12 er i gang med at producere indhold til pilotafprøvningen, herunder små film om, hvordan man arbejder på afsnittet. Desuden kommer der til at ligge information om afsnittets døgnet og ugeplanen for den enkelte patient. Desuden vil man afprøve muligheden for at bruge en tolke-app, der også ligger i systemet.



Pernille Behnke, Pia Birkegaard og Camilla Nørgård i fuld gang med videooptagelser på R12

# Rekrutterer nye medarbejdere

- Rekrutteringskampagne
- Instagramprofil
- Hjemmeside: [Er du vores nye kollega i den nye retspsykiatri? \(psykiatri-regionh.dk\)](https://www.psykiatri-regionh.dk)
- Udvikler Introduktionsprogrammer



**Sandra er sygeplejerske i retspsykiatrien**  
"Jeg er holdspiller, og i retspsykiatrien arbejder man aldrig alene."



**Liselotte er ergoterapeut i retspsykiatrien**  
"Jeg kan ærligt sige, at mit arbejde er endnu mere meningsfuldt end jeg havde turdet håbe på."



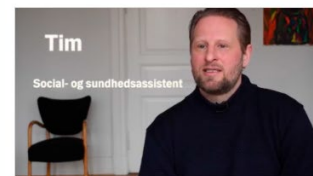
**Kærleif er SOSU-assistent og aktivitetsmedarbejder i retspsykiatrien**  
"Det gør mig helt høj, når samarbejdet med patienten begynder at spire og bære frugt."

## Retspsykiatrien på Psykiatrisk Center Sct. Hans

- › Hvad er retspsykiatri?
- › Et center med mange muligheder
- › Introduktion af nye medarbejdere
- › Sct. Hans og Roskilde - i dag og i fremtiden

Webdelen kan ikke vises. Du kan foretage fejlfinding af problemet ved at åbne websiden i en HTML-editor, der er kompatibel med Microsoft SharePoint Foundation, f.eks. Microsoft SharePoint Designer. Kontakt webserverens administrator, hvis problemet fortsætter.

Korrelations-id:ce56c29f-3128-30bd-b617-4fc9bdfabfb8



**Tim**  
Social- og sundhedsassistent  
**Mød dine kollegaer i retspsykiatrien**  
Derfor arbejder vi i retspsykiatrien - se filmen



**Et buket af kollegaer med forskellige fagligheder**  
arbejder sammen i retspsykiatrien  
**Tværfaglighed i retspsykiatrien**  
En buket af fagligheder - se filmen



**'Udsigten' er snart bygget færdig**  
Se dronefilm fra byggeriet

## Nyt byggeri giver nye behandlingsmuligheder

- › Bedre forhold for patienterne - og deres pårørende
- › Nye behandlingsmuligheder
- › Vision og baggrund for 'Udsigten'
- › Oversigt over afsnit i Udsigten

# 5 mdr efter indflytning

