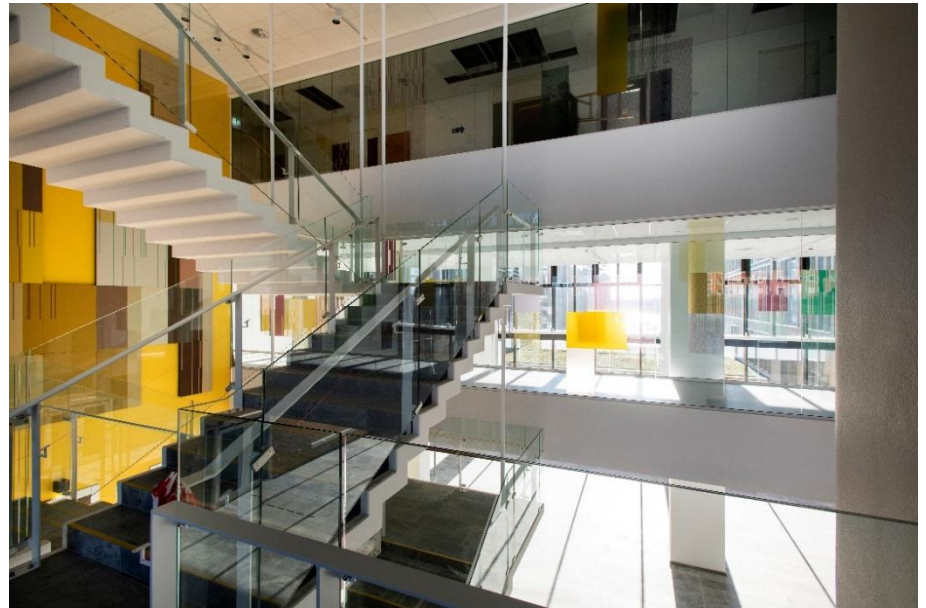


Udarbejdelse af Evalueringsrapport for Regionshospitalet Viborg

- Samlet anlægsramme:
1.164 mio. kr.
- Endeligt tilsagn ultimo 2010
– Færdiggørelse primo 2024



Kvalitetsfondsprojektet omfatter

- Nyt Akutcenter på 25.000 m²
- Nyt P-hus med 680 pladser
- Om- og udbygning af Vestdansk Center for Rygmarvsskade
- Nyt Patologisk Institut
- Etablering af 2 nye etager (klinik og sengeafsnit)
- Ombygninger i eksisterende bygninger – bl.a. Ny Dialyse og Klinik for Nyresygdomme, Ny Intensiv, Ombygning og udvidelse af hjerteklinik.



Vi er næsten i mål

- Vi er kommet flot i mål med Kvalitetsfondsprojekterne
 - Vellykket indflytning
 - Vellykket wayfindingsstrategi – vi har vendt hospitalet
 - De fysiske rammer svarer til forventningerne – vi har lyttet før, under og efter



- Vi mangler:
 - Ny Intensiv og ny Hjertemedicinsk Klinik
 - Helipad

Krav fra Regnskabsinstruksen

- Senest 1 år efter fuld ibrugtagning skal der foreligge en evalueringsrapport
- Evalueringsrapporten skal beskrive projektets resultater i forhold til at skabe muligheder for effektiviseringer, bedre kapacitetsudnyttelse og bedre patientforløb mv.
- Evalueringen skal omfatte opfølgning på projektspecifikke mål, regionerne har opstillet for det enkelte projekt, og som kan henføres til den kvalitetsfondsstøttede investering.

Hvordan kom vi i gang?

- Lavpraktisk tilgang – bid for bid.
- Disposition jvf. instruksens skabelon
- Én gennemgående skribent
- Navn på de enkelte afsnit + stikord om hvad det forventes, at afsnittet skal indeholde
- Godkendelse af disposition i organisationen ved de chefer, hvis medarbejdere skulle bidrage

Hvad gjorde vi så?

- Mailbestillinger ud til dem, der skulle bidrage – direkte til modtager
- De fik 4 uger til at skrive deres bidrag
- Samlede alle bidrag og skrev dem igennem – denne fase skal IKKE undervurderes
- Ny runde med input på emner, der skulle uddybes eller nye ideer, der var opstået undervejs

Hvem skal bidrage?

- Projektafdelingen er gennemgående skribent
- Input fra:
 - Økonomi- og Plan
 - HR
 - Kvalitet
 - Kommunikation
 - Sengestueudvalg
 - Ibrugtagingssekretariatet
 - ?

Hvor lang tid tager det?

- Vi brugte ca. 5 måneder på rapporten internt i HE Midt
- Bemærkningsrunde på ca. 1 måned
- Grafisk opsætning inkl. korrektur, billeder mv. ca. 3 uger



Overvejelser undervejs

- Hvordan skal rapporten opbygges, når det samlede projekt består af mange delprojekter over en længere årrække?
- Hvordan skal ibrugtagningstidspunktet opgøres?
- Hvad er baseline? - Ansøgning om endeligt tilsagn
- Vigtigt at få rapporten skrevet, mens der fortsat er en Projektafdeling – så skriver de 56 sider næsten sig selv 😊

Spørgsmål og erfaringer - ordet er frit

