



Sygehus  
Sønderjylland

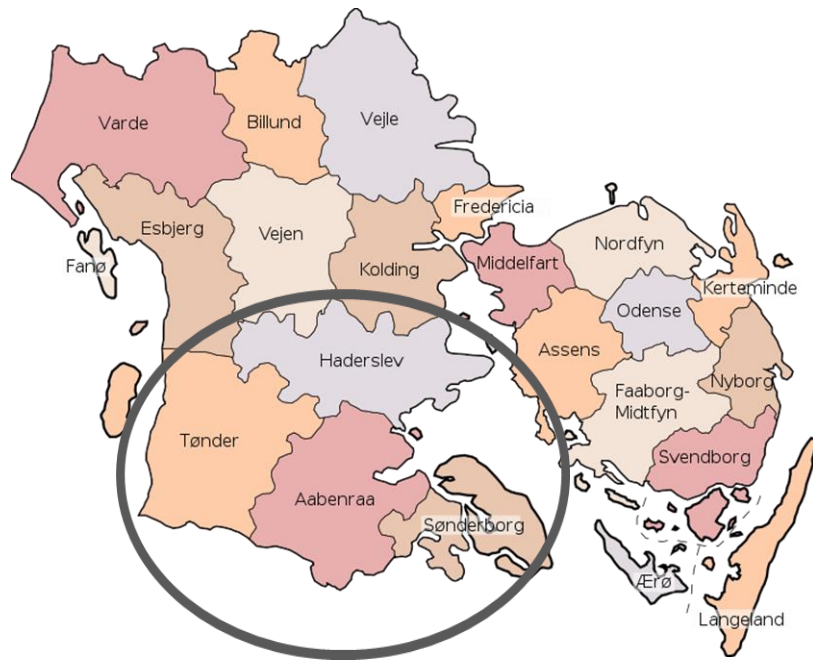


Region Syddanmark

# Jesper 10 år...

- Sygehus Sønderjylland, Nyt Akutsygehus er i fuld drift;
- Indblik i operationelle og praktiske erfaringer med rokadeplan, flytteplan, drejebog og forberedelse til den praktisk udførte flytning.
- Herunder forberedelse til effektiv drift og nye arbejdsgange i nye rammer
  - Uddybes på Session – Sal G - kl. 10.50
- Diskussion: To byggefaser – To forskellige tilgange – fordele og ulemper

# Sundhedsvæsenet i Sønderjylland



- 4 kommuner
- Et regionalt somatisk sygehus – på 3 matrikler
- 225.000 borgere
- 160 praktiserende læger
- 25 øvrige speciallæger

# 3 matrikler

akutsyges

Aabenraa



1.800 medarbejdere  
250 senge  
250.000 amb. besøg

Kvalitetsfonds  
-projekt

specialsygehus

Sønderborg



900 medarbejdere  
79 senge  
250.000 amb. besøg

Regions  
projekt

daghospital

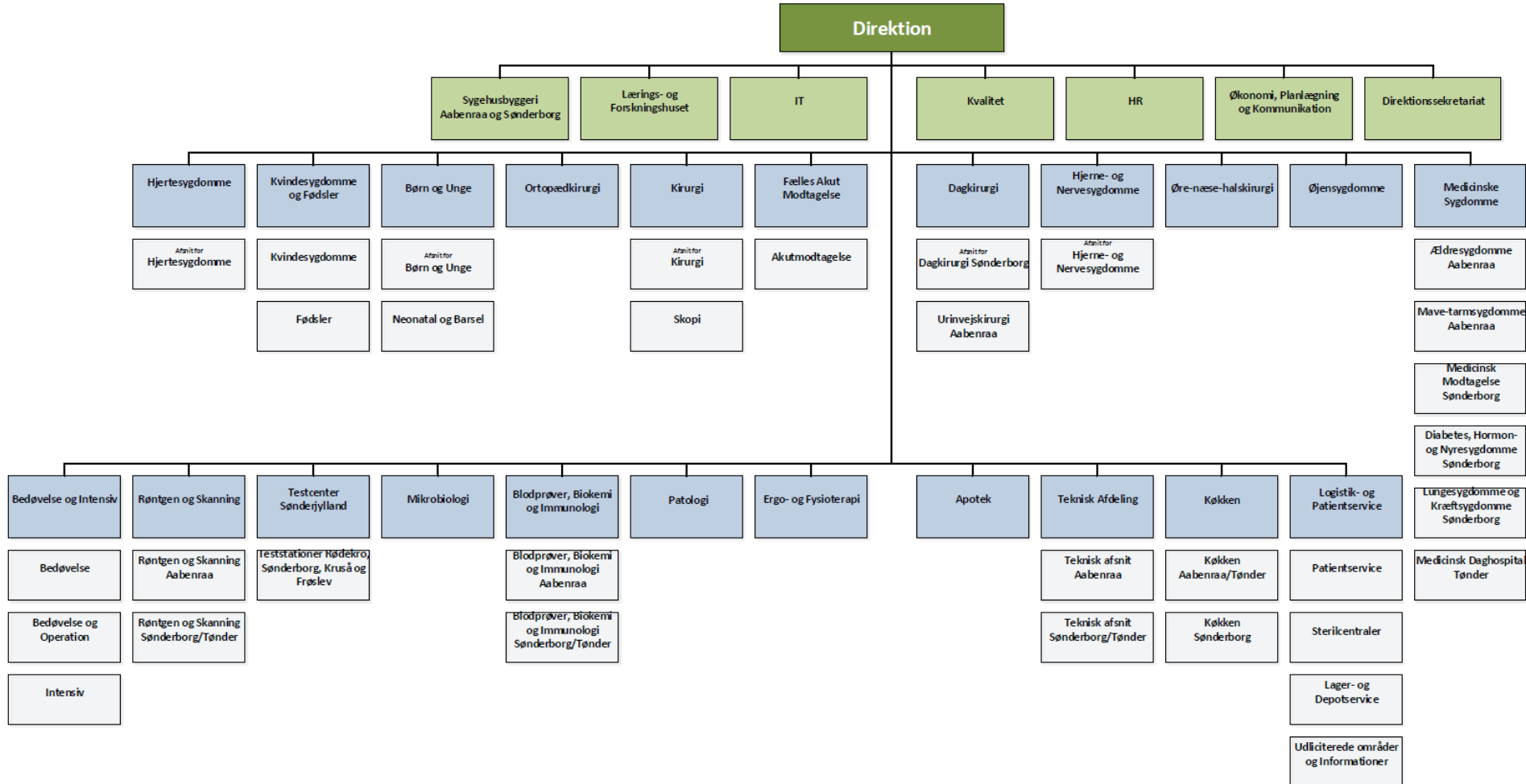
Tønder



60 medarbejdere  
13.000 amb. besøg

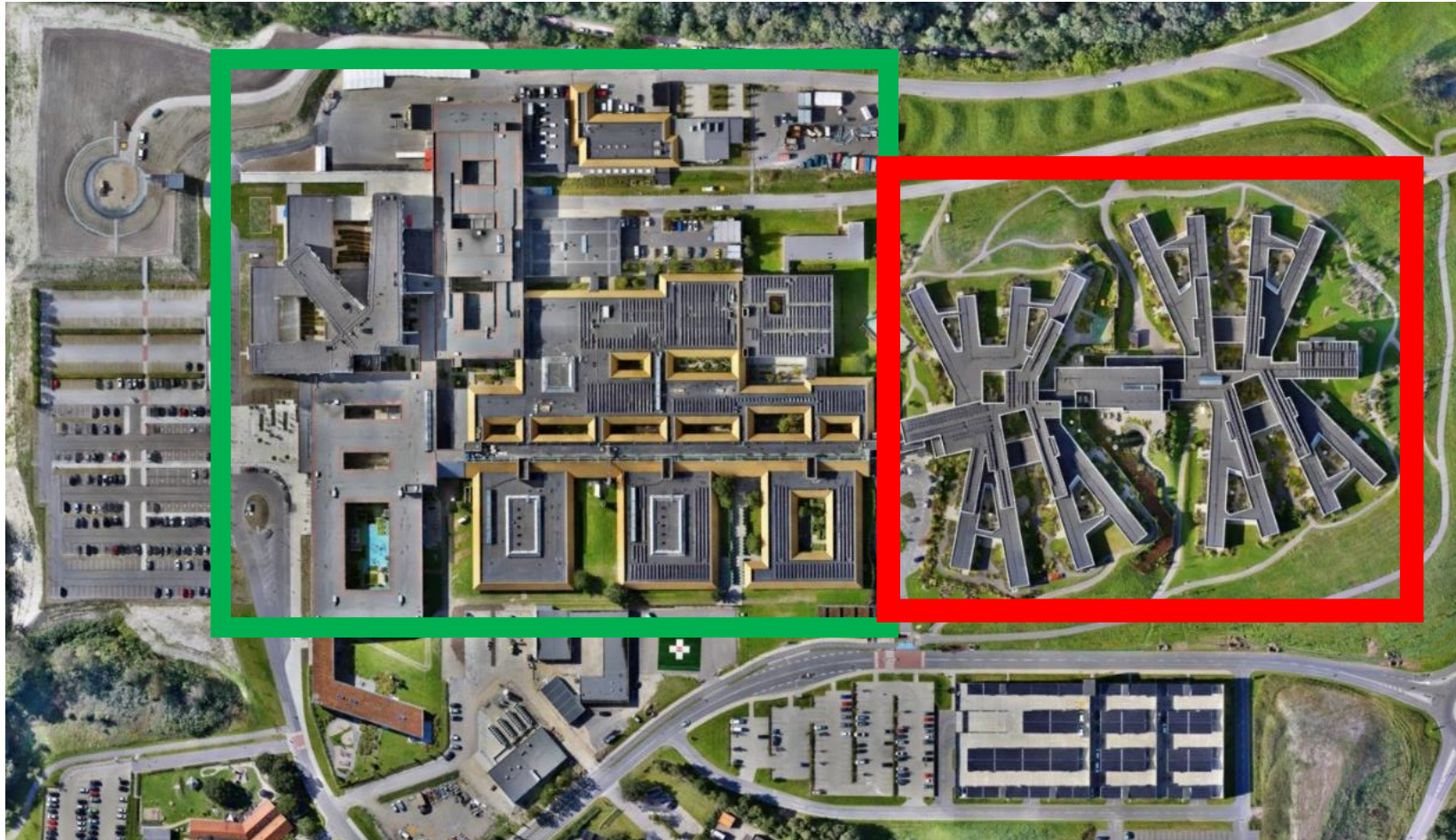
Nærhospital?

# En samlet Organisation



# Sam-bygning og samarbejde

Sygehus  
Sønderjylland



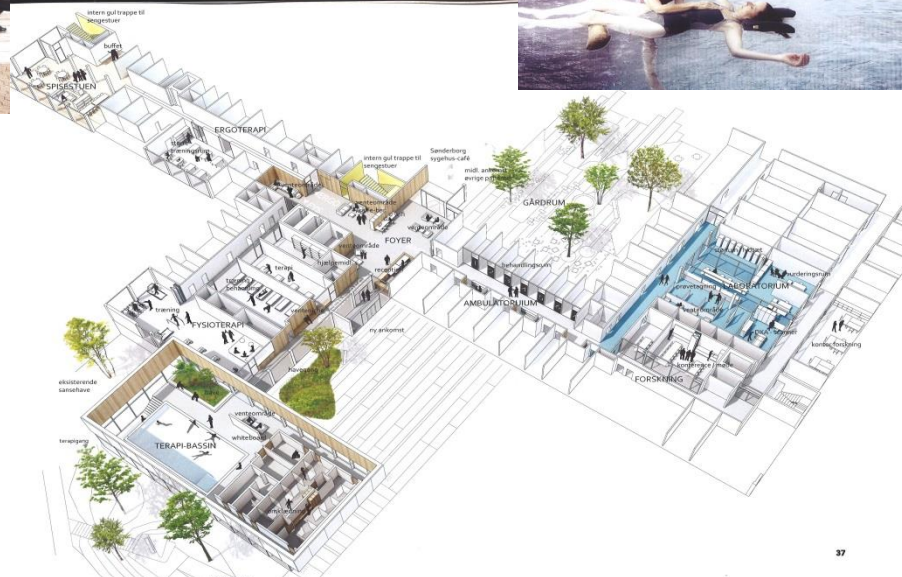
# Ambulatorietorv & kommunen flytter ind

Sygehus  
Sønderjylland



# Dansk Gigthospital – indflytning ultimo 2018

Sygehus  
Sønderjylland



Ombygninger  
påbegyndt  
januar 2017

  
Region Syddanmark



# Stadig byggeaktivitet Sønderborg



Sidste flytning til Aabenraa i uge 4. 2022; Hjerne og nervesygdomme (COVID-19 forsinket)

Sidste rapport afleveret til SUM i dette kvartal

Sygehus  
Sønderjylland

  
Region Syddanmark

# Film – 10 min.

- Hvis det virker?



# Effektiviseringsgevinst - 2015

- Effektiviseringskrav 117 mio. kr. (p/l 2021) delt i 2 faser
- **Fase 1:** Samlinger i Aabenraa, ny FAM og lukning af Haderslev sygehus
- **Drivkraft:** *"Flyt det hele på en gang og nedlæg 100 stillinger og spar 55 mio. kr. årligt"*
- **Metode:** Masterplan-kontor, Programledelse, PID, Beregninger, SharePoint, papirer og central styring
  - *"Udfordret på klinisk ejerskab og noget papirtung tilgang"*
  - *"Effektivt for sammenlægning og budgettilpasning"*

# PAUSE....

- .. Men ikke for jer 😊 - Ny 4 årig byggefase – fase 2
- Helt ny Direktion – en helt ny melodi
  - Dialog og ejerskab
  - Ud med centralt Masterplan-kontor
- **Drivkraft:** *”Bygge ny sengebygning - og gradvist flytte rundt om os selv, mens vi ombygger eksisterende bygninger på 2 matrikler”*

# Tetris spillet – 2019-21



- Rokadeplan – byggetakt og byggetid
- Flytteplanen – forberedelse, praktisk planlægning, udfør, opfølgning (samlet 32 flytte ID'er)
- Flyttedrejebogen – 10 steps med Tjek- og huskelister pr. step. Genbrug og læring x 32 gange
- Jeg har eksemplerne med...

# Simpel operationel tilgang

- Ajourført plan på Intranet – ”hvornår er det din tur”
- Printet – manuel flyttedrejebog til hver flytning – Hurra 😊
- SHS egne: flyttefolk, IT-medarbejdere, rengøring, logistik og teknisk personale
  - Læring
  - Erfaring
  - Rutine

# Sikker ny drift – og effektiv?

- Simulering af arbejdsgange ved nye en-sengstuer
  - Afstand, praktisk vagtarbejde, kig ind ruder m.m.
- Dokumentation på stuen – ens PC'station på alle stuer
- Team-stationer og Cetra-tavler
- Depotservice – Gennemstikskabe og "job-flytning"
- Case-carts fra Sterilcentral til alle OP-stuer og Dagkirurgi
- Tempus 600 – blodprøver
- Automatisk sengevasker
- Restaurant og room-service

# Sat på spidsen - Hvad er bedst?

- "Godt klinisk ejerskab og fokus på sikker drift"
- "Men vi mangler en realiseret effektiviseringsgevinst"