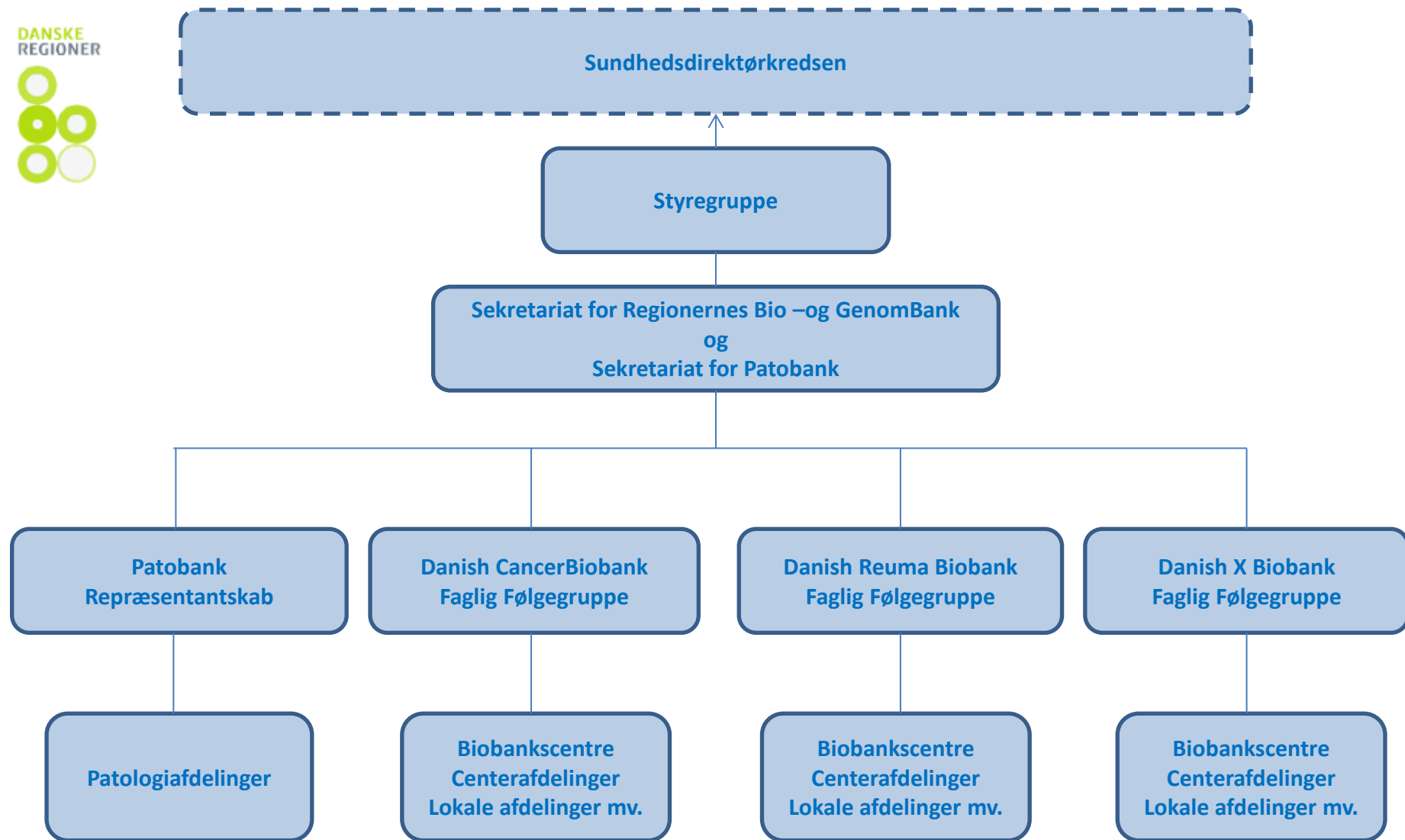


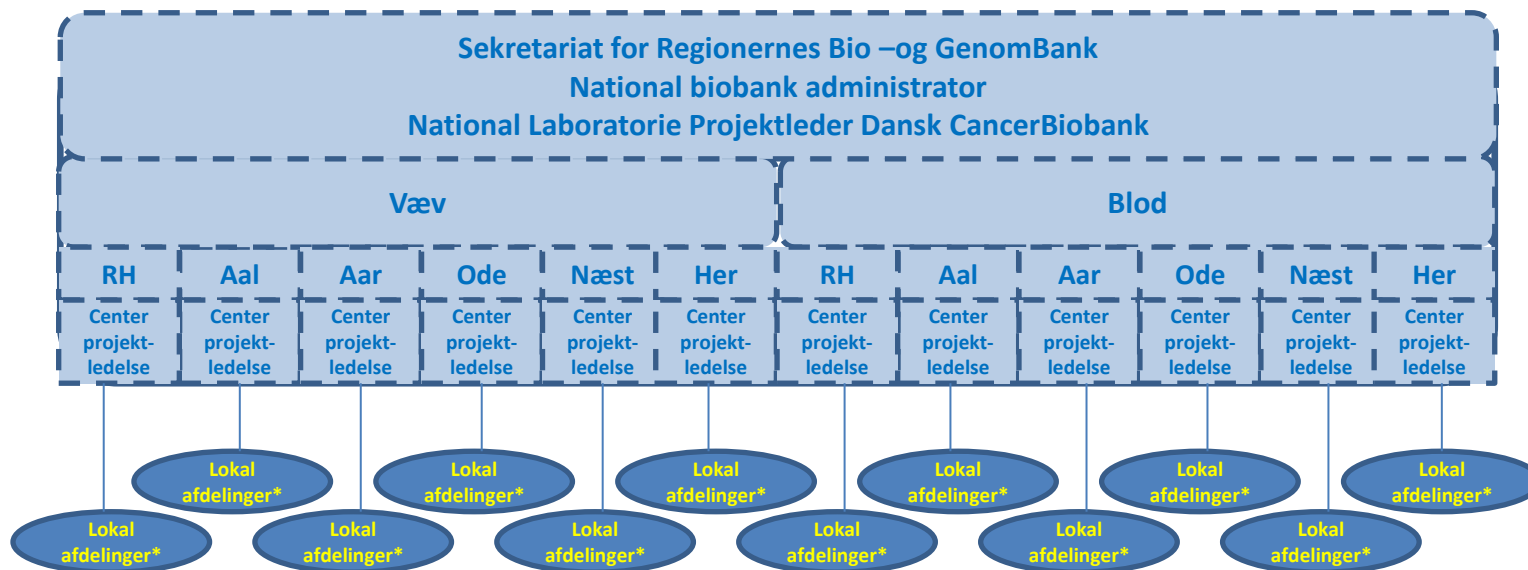
Regionernes Bio- og Genombank (RBGB) Organisation

DANSKE
REGIONER



Regionernes Bio- og GenomBank (RBGB)

Materiale strukturdiagram – *Dansk CancerBiobank*



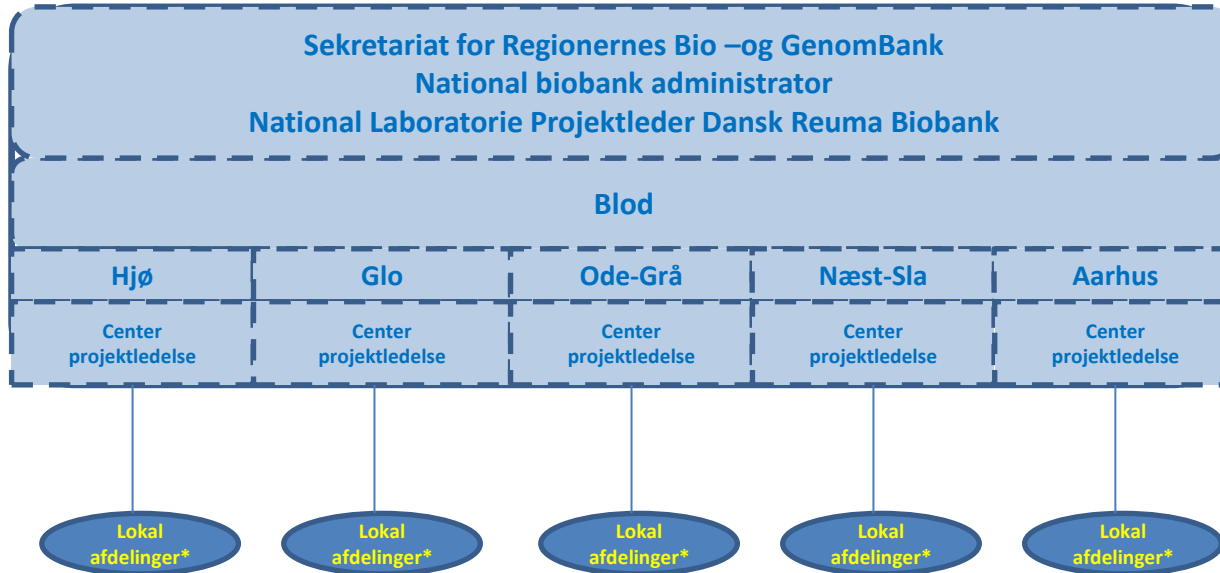
RH=Rigshospitalet
 Aal=Aalborg
 Aar=Århus
 Ode=Odense
 Næst=Næstved
 Her=Herlev

*Se oversigt over lokalafdelinger



Regionernes Bio- og GenomBank (RBGB)

Materiale strukturdiagram – *Dansk Reuma Biobank*



Glo=Rigshospitalet-Glostrup Hospital
 Ode-Grå=Et center på to matrikler
 Hjø=Sygehus Vendsyssel, Hjørring
 Næst-Sla=Næstved Slagelse Sygehus
 Aarhus= Aarhus Universitetshospital

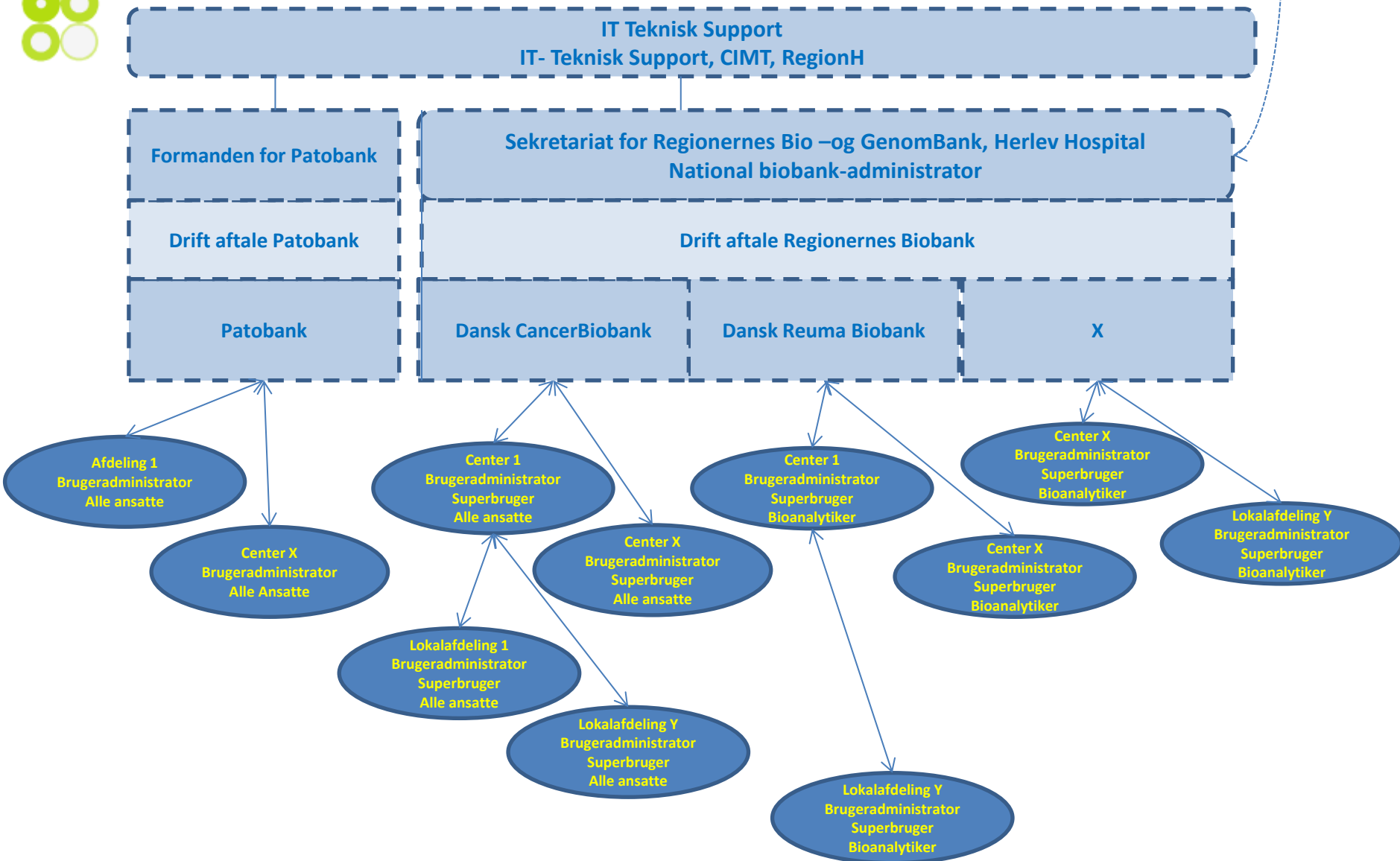
*Se oversigt over lokalafdelinger



Regionernes Bio- og GenomBank (RBGB)

IT strukturdiagram

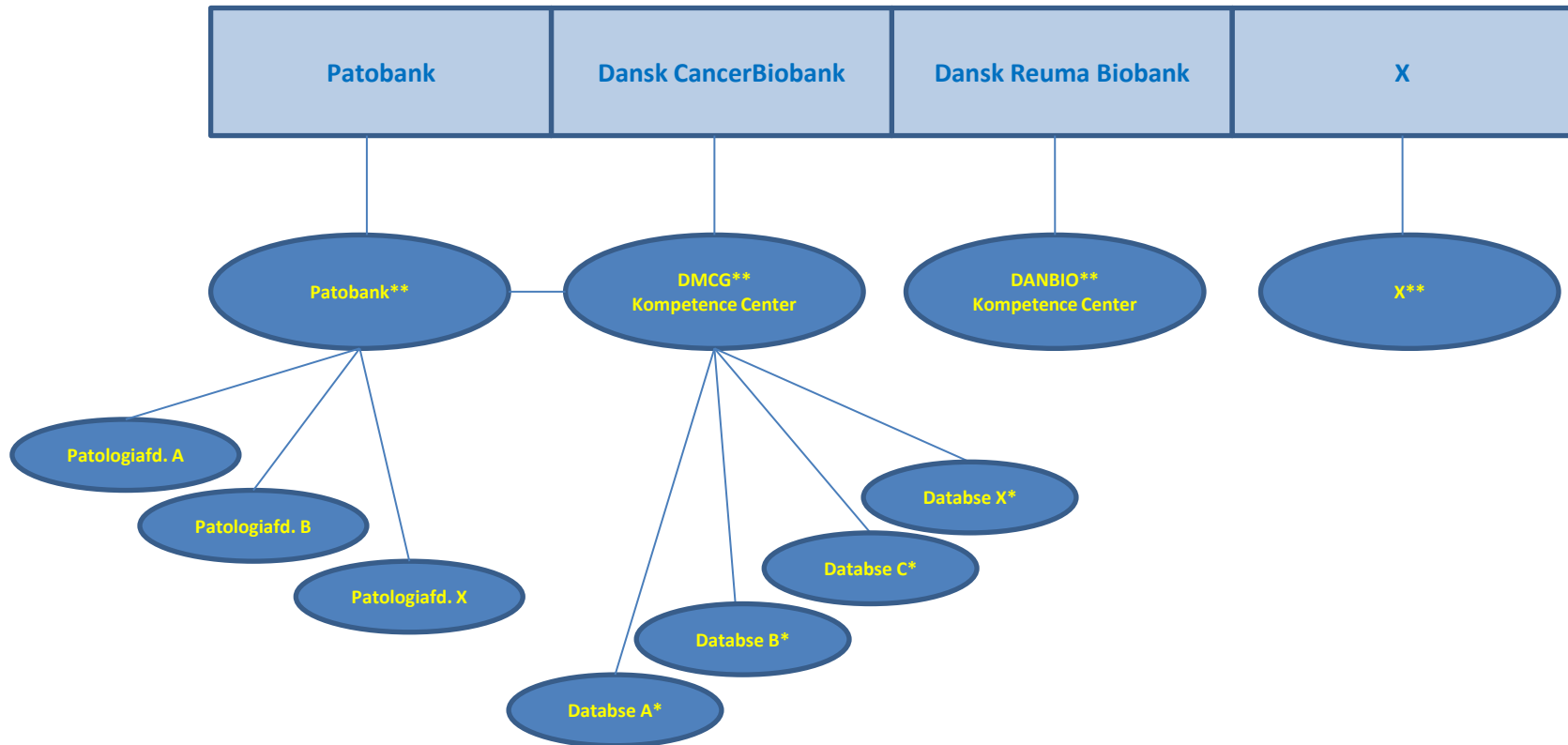
*Regionale frysehuse til
langtidsopbevaring*





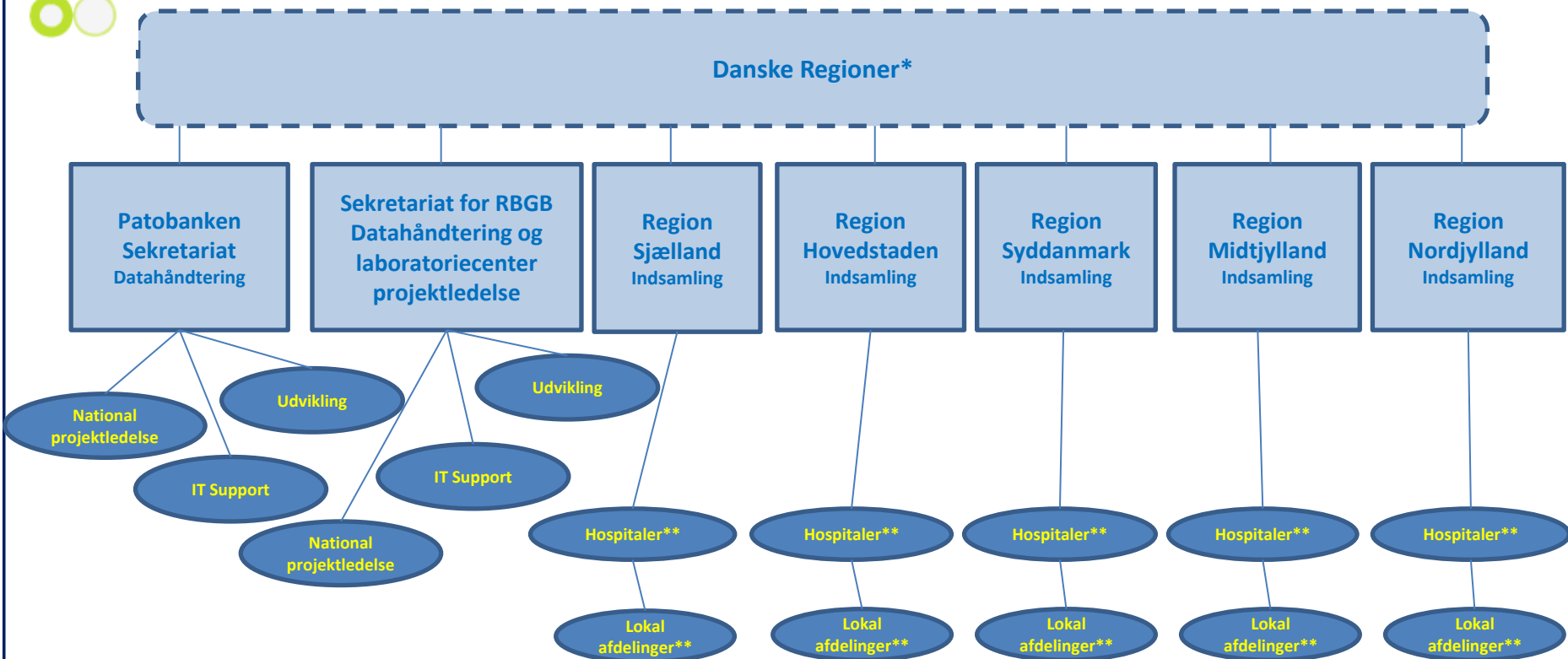
Regionernes Bio- og GenomBank (RBGB)

Kliniske Data strukturdiagram



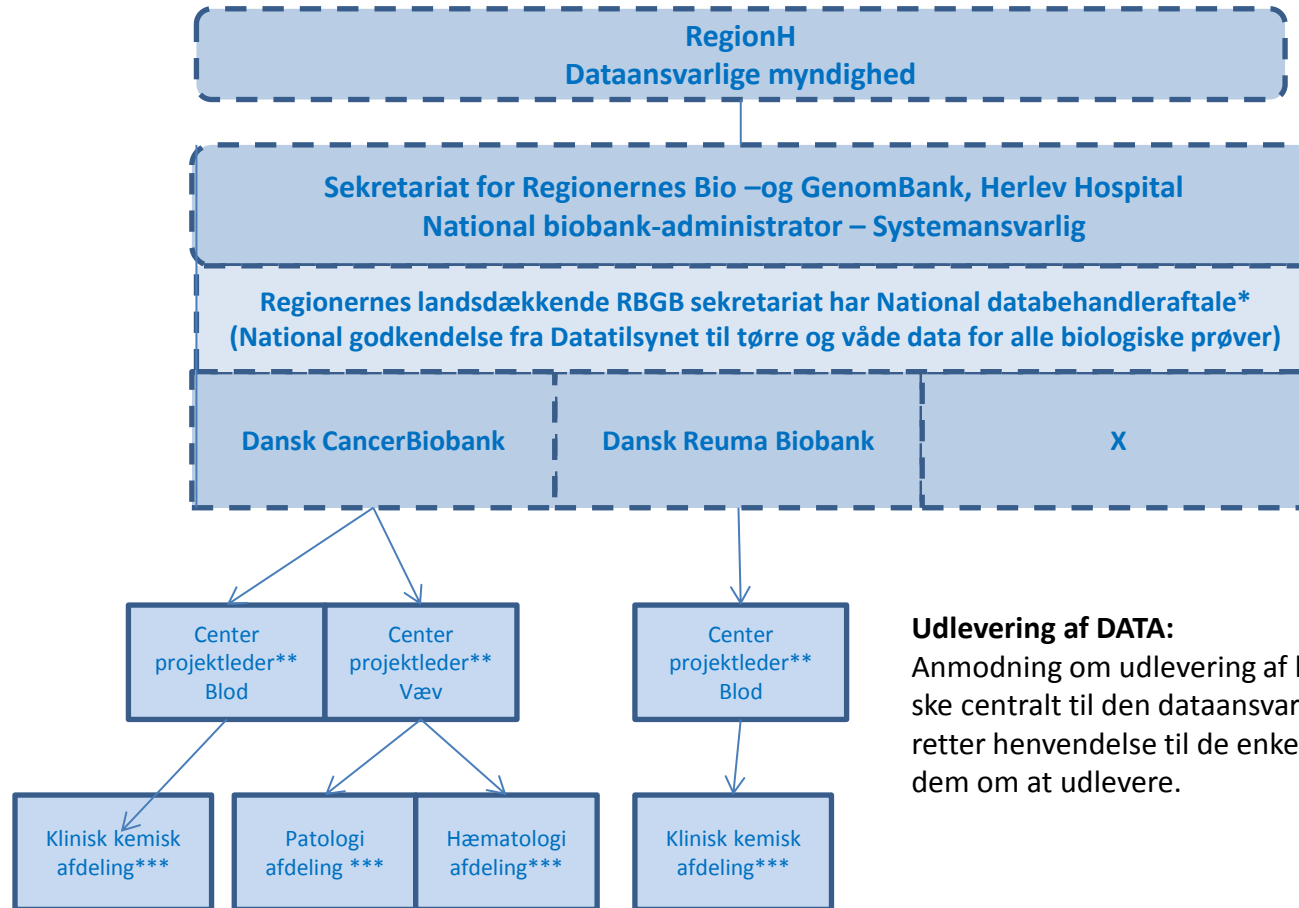


Regionernes Bio- og Genombank (RBGB) Økonomi strukturdiagram for udbetaling



Regionernes Bio- og GenomBank (RBGB)

Data godkendelses strukturdiagram



Udlevering af DATA:

Anmodning om udlevering af både våde og tørre data skal ske centralt til den dataansvarlige myndighed, som herefter retter henvendelse til de enkelte centre/afdelinger og beder dem om at udlevere.

* Regionernes Biobanksekretariat kan søge på tværs (Nationalt). Dataansvar fastholdes via databehandleraftaler med de enkelte centre.

** Sekretariatet indgår databehandleraftale med biobankcenter (Centerprojektleder-laboratorie) – standard databehandleraftale.

*** Alle afdelinger som håndterer tørre og våde data i Regionernes Biobank har ansvar for lokale sikkerhed i forbindelse med opbevaring af det biologiske materiale. Dataansvar sikres opretholdt via databehandleraftaler mellem dataansvarlige myndighed og de enkelte centre. Da der er tale om et system som indeholder personhenførbare data og som skal tilgås og transmitteres over internettet sikres dataansvaret via databehandleraftaler med systemejer.