

Nyhedsbrev, maj 2017

Regionernes Bio- og GenomBank

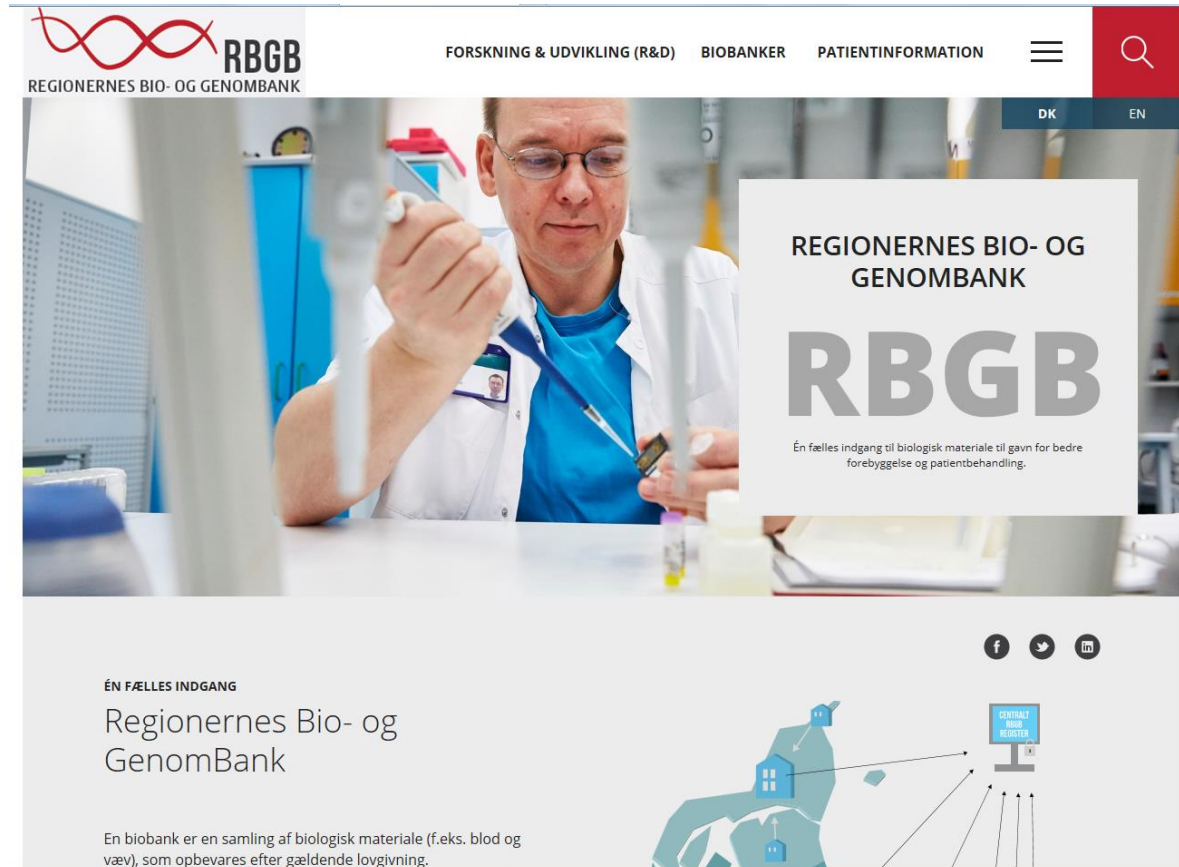
Dette er første tiltag til et nyhedsbrev for Regionerne Bio- og GenomBank udarbejdet af sekretariatet. Nyhedsbrevet informerer om nyt fra sekretariatet og en status for materialeindsamlingen i de tre biobanker: Dansk CancerBiobank, DanskReuma Biobank og Dansk BloddonorBiobank. Input til, hvad nyhedsbrevet skal indeholde, må meget gerne sendes til sekretariatet for Regionernes Bio- og GenomBank. Se evt. sekretariatets kontaktoplysninger sidst i nyhedsbrevet.

Nyt fra sekretariatet

En ny fælles hjemmeside for RBGB blev lanceret 28. april. Dette er en hovedside for Regionernes Bio- og GenomBank med tilhørende undersider for hver biobank. Hovedsiden kan besøges via dette link:

<http://www.regioner.dk/rbgb>.

På hjemmesiden vil man bl.a. kunne finde de godkendte vejledninger og Standard Operating Procedures (SOPer), der anvendes i biobankerne.



REGIONERNES BIO- OG GENOMBANK

FORSKNING & UDVIKLING (R&D) BIOBANKER PATIENTINFORMATION

DK EN

REGIONERNES BIO- OG GENOMBANK

RBGB

En fælles indgang til biologisk materiale til gavn for bedre forebyggelse og patientbehandling.

ÉN FÆLLES INDGANG
Regionernes Bio- og GenomBank

En biobank er en samling af biologisk materiale (f.eks. blod og væv), som opbevares efter gældende lovgivning.

GENSÆLT BIODIAGNOSTIK REGISTER



Der er blevet lavet et nyt logo for Regionernes Bio- og GenomBank og logoer for de enkelte biobanker er på vej. De nye logoer kan anvendes i mundtlige og skriftlige præsentationer og kan rekvireres i høj opløsning i sekretariatet.



Status for materialeindsamling, Dansk CancerBiobank (DCB)

Det går generelt rigtig godt med indsamlingen af prøver, og der ses overordnet en stigning i antal prøver fra 2015 til 2016, både inden for blod, væv og knoglemarv i DCB. I 2017 forventes indsamlingen på landsplan at holde sit niveau for alle tre materialetyper.

Blod Center	Indsamling 1. kvartal			Årets indsamling	
	Q1 2015	Q1 2016	Q1 2017	2015	2016
Herlev	984	1086	696	3462	2368
Næstved	181	300	335	264	898
Odense	416	413	435	1307	1630
Rigshospitalet	526	711	563	2349	2905
Aarhus	747	657	882	2710	2879
Aalborg	268	377	440	614	1840
I alt	3122	3544	3351	10706	12520

Tabel 1. Status for indsamlet blodprøver, DCB

Væv Center	Indsamling 1. kvartal			Årets indsamling	
	Q1 2015	Q1 2016	Q1 2017	Totalt 2015	Totalt 2016
Herlev	843	666	795	2941	2774
Næstved	226	301	309	1022	1020
Odense	598	542	539	2330	2031
Rigshospitalet	955	1013	1051	4082	3965
Aarhus	389	304	231	1448	2774
Aalborg	154	185	187	623	833
I alt	3165	3011	3112	12446	13397

Tabel 2. Status for indsamlet vævsprøver, DCB

Knoglemarv Center	Indsamling 1. kvartal			Årets indsamling	
	Q1 2015	Q1 2016	Q1 2017	Totalt 2015	Totalt 2016
Herlev	120	269	199	661	1090
Næstved	0	0	0	0	0
Odense	99	55	54	244	238
Rigshospitalet	23	55	78	84	256
Aarhus	8	6	44	30	43
Aalborg	131	159	168	340	707
I alt	381	544	543	1359	2334

Tabel 3. Status for indsamlet knoglemarvsprøver, DCB

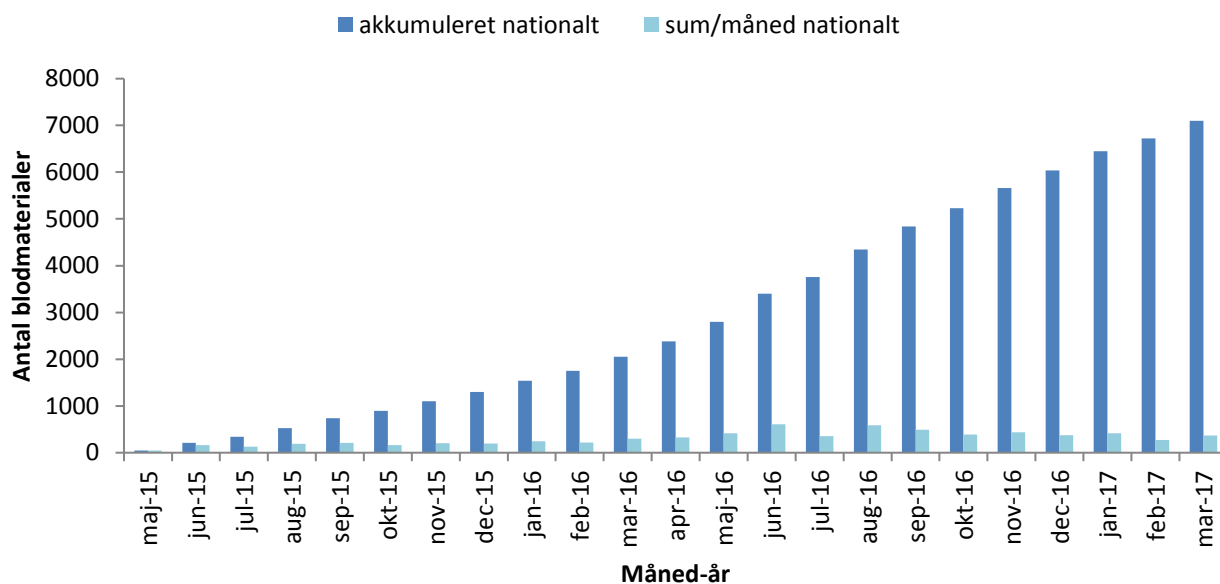
Status for materialeindsamling, Dansk ReumaBiobank (DRB)

Det går generelt rigtig godt med indsamlingen af prøver, og der ses overordnet en stigning i antal blodprøver fra 2015 til 2016.

Blod Center	Indsamling 1. kvartal		Årets indsamling	
	Q1 2016	Q1 2017	2015	2016
Glostrup	264	256	903	1257
Gråsten	186	454	76	1209
Hjørring	158	157	28	994
Næstved	45	65	99	428
Odense	41	29	56	289
Aarhus	79	100	96	564
I alt	773	1061	1258	4741

Tabel 4. Status for indsamlet blodprøver, DRB

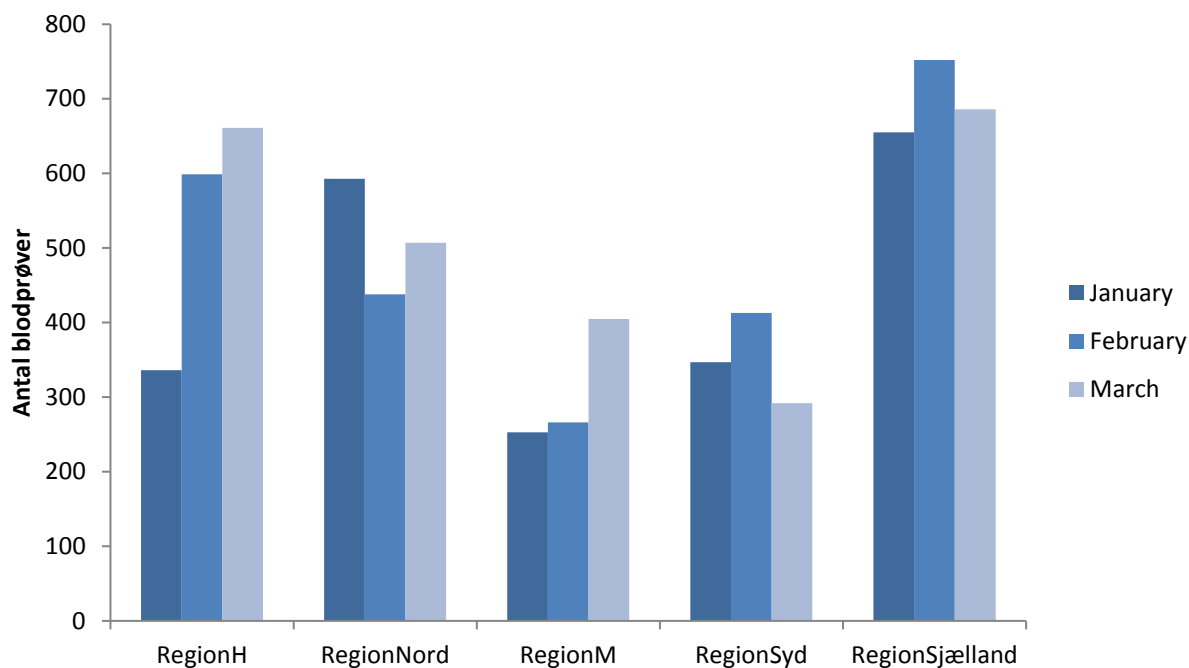
Blodprøveindsamling DRB



Figur 1. Månedlig oversigt over indsamlet prøver, DRB

Status for materialeindsamling, Dansk BloddonorBiobank (DBB)

Dansk BloddonorBiobank startede d. 1. januar 2017 og har i første kvartal indsamlet 6000 prøver. Målet er at samle 20.000 prøver i 2017.



Figur 2. Oversigt over indsamlet blodprøver i 1. kvartal 2017, DBB

Nyhedsbrevet sendes ud hver måned til de faglige følgegrupper, superbrugerne i RBGB, centerprojektlede-
re, DANBIO, Gigtforeningen og Danske Regioner.

Nyhedsbrevet vil også være at finde på RBGB's hjemmeside, <http://www.regioner.dk/rbgb>

Oplysninger om Regionernes Bio- og GenomBank (RBGB) kan fås ved henvendelse til:

Sekretariatet for Regionernes Bio- og GenomBank, Patologifdelingen, Herlev Hospital, Herlev Ringvej 75, 2730 Herlev.

Tlf. (+45): 3868 9132 (i tidsrummet kl. 10-12). E-mail:RBGB.sekretariatet.herlev-og-gentofte-hospital@regionh.dk