

# Best practise på rumniveau – pejlemærke nr. 6 v/ Inger Kafton, arkitekt maa

## Projektets formål:

- Indsamle erfaringer på rumindretning til brug for planlægning og opførelse af fremtidigt byggeri indenfor sundhed og psykiatri.



## Hovedleverance

- Eksempelsamling med best practise indretninger fra alle regioner. Giver et struktureret overblik over etablerede rum på landsplan.

## Underleverancer

- Eksempler for henholdsvis somatik og psykiatri.
- Temaer: Tilgængelighed, udstyr/teknik, sikkerhed, hygiejne, lys og lyd samt indeklima.

2



Praxis für Kieferorthopädie in Mindelheim – Landau & Kindelbacher



Region Syddanmark

## Rumtyper for somatikken:

- Badeværelse
- 1-sengsstue
- Intensivstue
- Ambulatorium
- OP-stue
- Gangarealer

Sengestuer i Danmark, DNU Skejby – Arkitektfirmaet C.F. Møller

USA, Heart Hospital i Californien – Adam Rubinstein

De forenede Emirater, City Hospital i Dubai – Ellerbe Becket

05-11-2011



## Rumtyper for psykiatrien:

- Sengestue
- Badeværelse
- Træningskøkken
- Integreret åben-lukket funktion.

4



Östra Sjukhuset Göteborg - White Arkitekter

05-11-2011

- **Succeskriterier og forudsætninger:**
- Til inspiration - ikke regler til efterlevelse
- Lettilgængelig og operationel
- Kan anvendes i praksis
- Beror på opførte/planlagte byggerier med godkendelse/forhåndstilkendegivelse af Arbejdstilsynet
- Udbygges i takt med erhvervelse af nye erfaringer

5



Kinderkliniken Prinzessin Margaret i Darmstadt - Angela Fritsch Architekten

05-11-2011

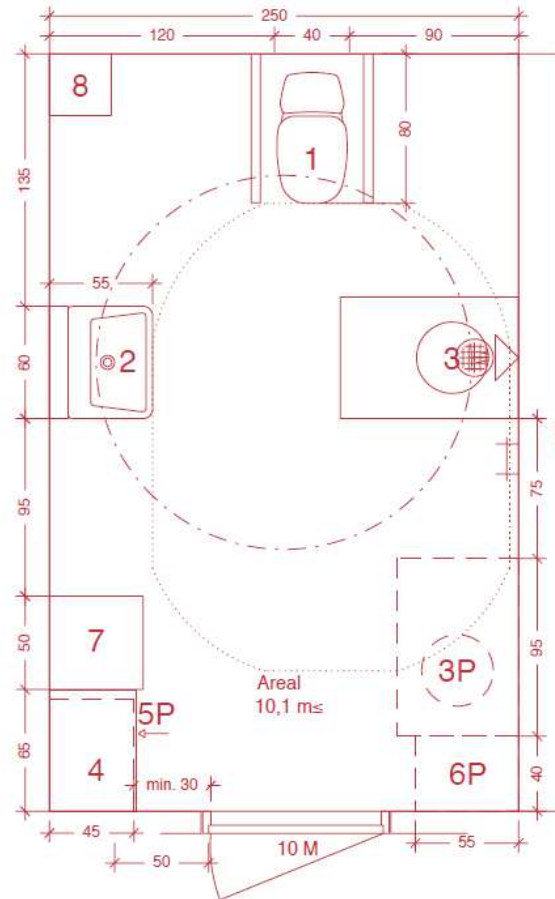
- **Proces:**

- Region Syddanmark udarbejder en operationel og lettilgængelig skabelon for præsentation af eksemplerne.
- Projektgruppedeltagere fra alle regioner indsamler regionale best practise eksempler. Region Syddanmark står for sammenskrivning, redigering og opsætning af eksemplerne.
- Materialet godkendes af projektgruppe og styregruppe.

- **Tidsplan:**

- December 2011 – skabelon for indsamling af eksempler udarbejdet og godkendt i projektgruppe og styregruppe.
- Februar 2012 – eksempler fra alle regioner er godkendt og fremsendt til Region Syddanmark Juni 2012 – færdigt udkast fra Region Syddanmark godkendes i projektgruppen og forelægges styregruppen.
- September 2012 – Godkendt eksempelsamling, 1. udgave.
- Herefter: Løbende opfølgning og opdatering med nye eksempler.

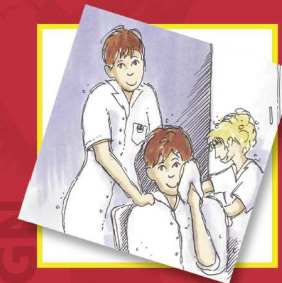
- **Indhold**
- **eksempelsamling:**
- Målsatte tegninger med arealer og afstande
- Fotos fra de opførte rum eller eventuelt prøveopstillinger
- Kortfattet beskrivelse af inventar og indbyrdes placeringer
- Kildehenvisninger for indhentning af yderligere information



Tegningerne er lavet i målestok 1:25

“DET GODE BADEVÆRELSE”, CENTER FOR KOMMUNIKATION OG HJÆLPEMIDLER SAMT SUNDHEDSFORVALTNINGEN VEJLE AMT, JUNI 2001.

## “Det gode badeværelse”



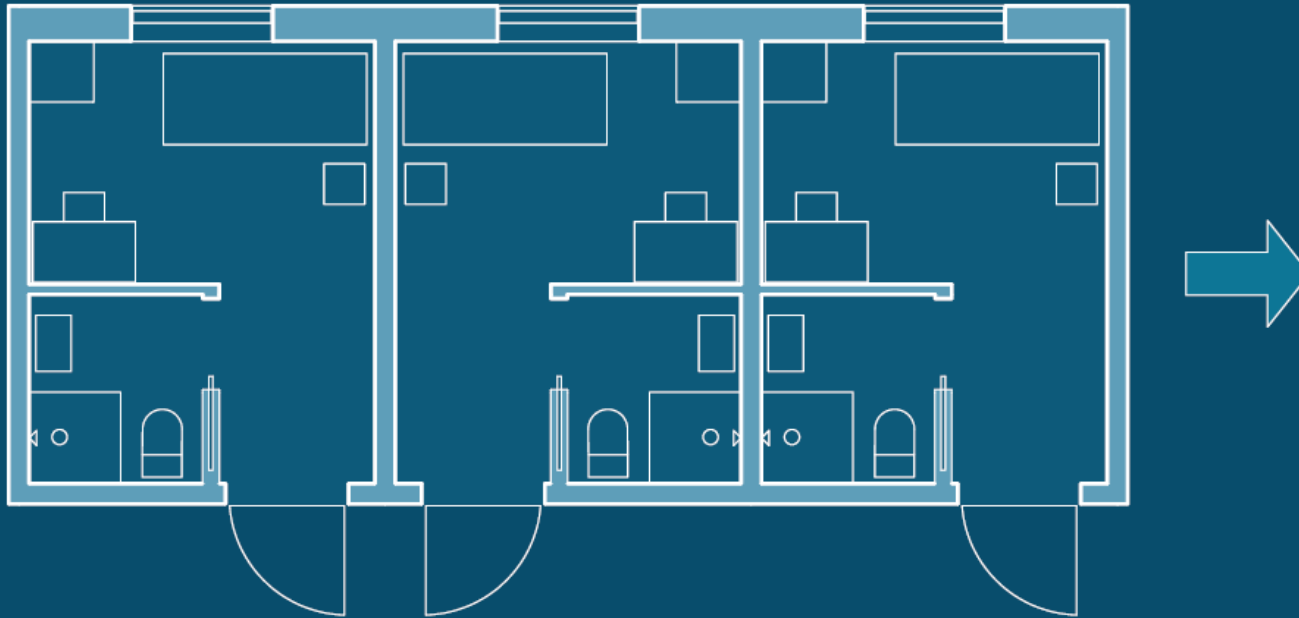
RETNINGSLINIER FOR INDRETNING AF BADEVÆRELSE TIL PLEJERÆVENDE PATIENTER PÅ SYGEHUSENE

VEJLE AMT

- wc og håndvask placeres bedst på hver sin væg – i vinkelopstilling. Wc placeres med min. 120 cm afstand til væg med håndvask, af hensyn til passage plads (50 cm) mellem håndvask (55 cm dyb) og kørestol placeret med front mod wc. Ved håndvask med 60 cm dybde, skal afstanden være 125 cm og så fremdeles.
- 90 cm friplads ved hver side og 175 cm friplads foran wc m.h.p. forflytning med loftlift, eller patientens egen forflytning fra kørestol til wc (se under punktet frit gulvareal)
- toilethøjde excl. toiletsæde:
  - standard ca. 40 cm
  - høj model ca. 46 cm
- 80 cm fra bagvæg til forkant af wc
- toiletstøtter monteres på begge sider af toiletet med en indbyrdes afstand på 60-65 cm. Kan fås i forskellige længder. Skal være opklappelige og højdejusterbare uden brug af værktøj.
- toiletspapirholder monteres på den ene toiletstøtte ca. 60 cm over gulvhøjde
- OBS: af hensyn til arbejdsmiljøet skal fripladsområdet omkring wc'et bevares. Der må efterfølgende ikke monteres hylder, skabe eller andet, der tager fripladsen
- Placeres med min. 135 cm afstand til væg med wc i vinkelopstilling, af hensyn til passageplads (50 cm) mellem wc og kørestol placeret med front mod håndvask
- 60 cm friplads ved hver side, 160 cm friplads

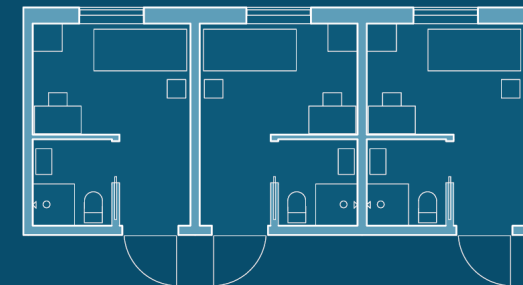
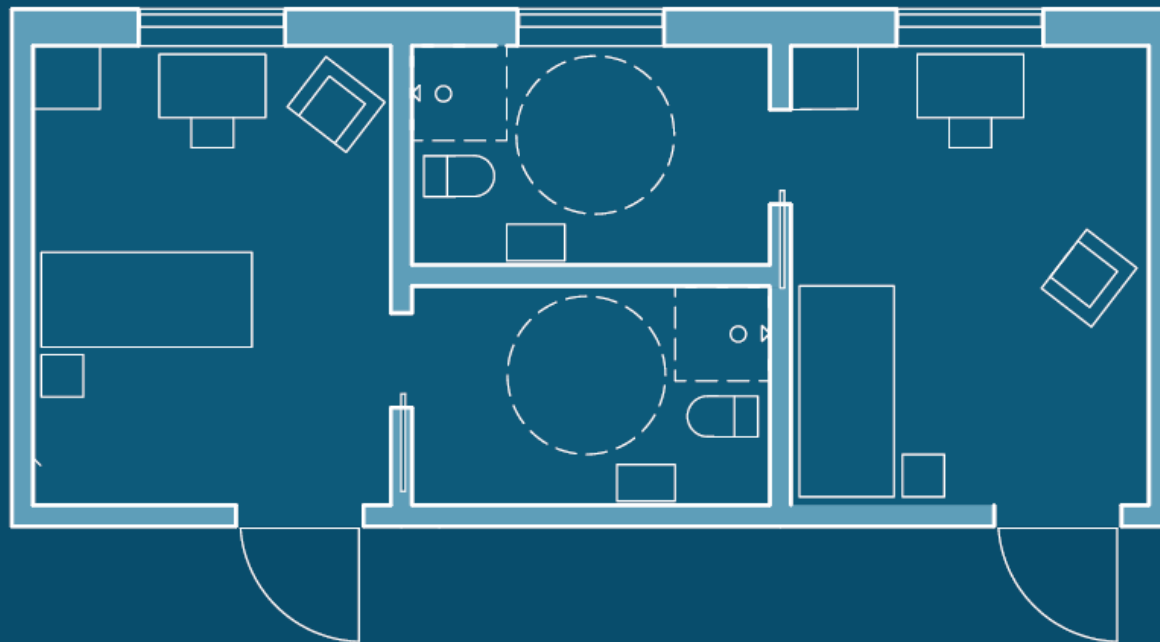
Region Syddanmark

- **Best practise eksempel – udvikling af sengestue i psykiatrien**



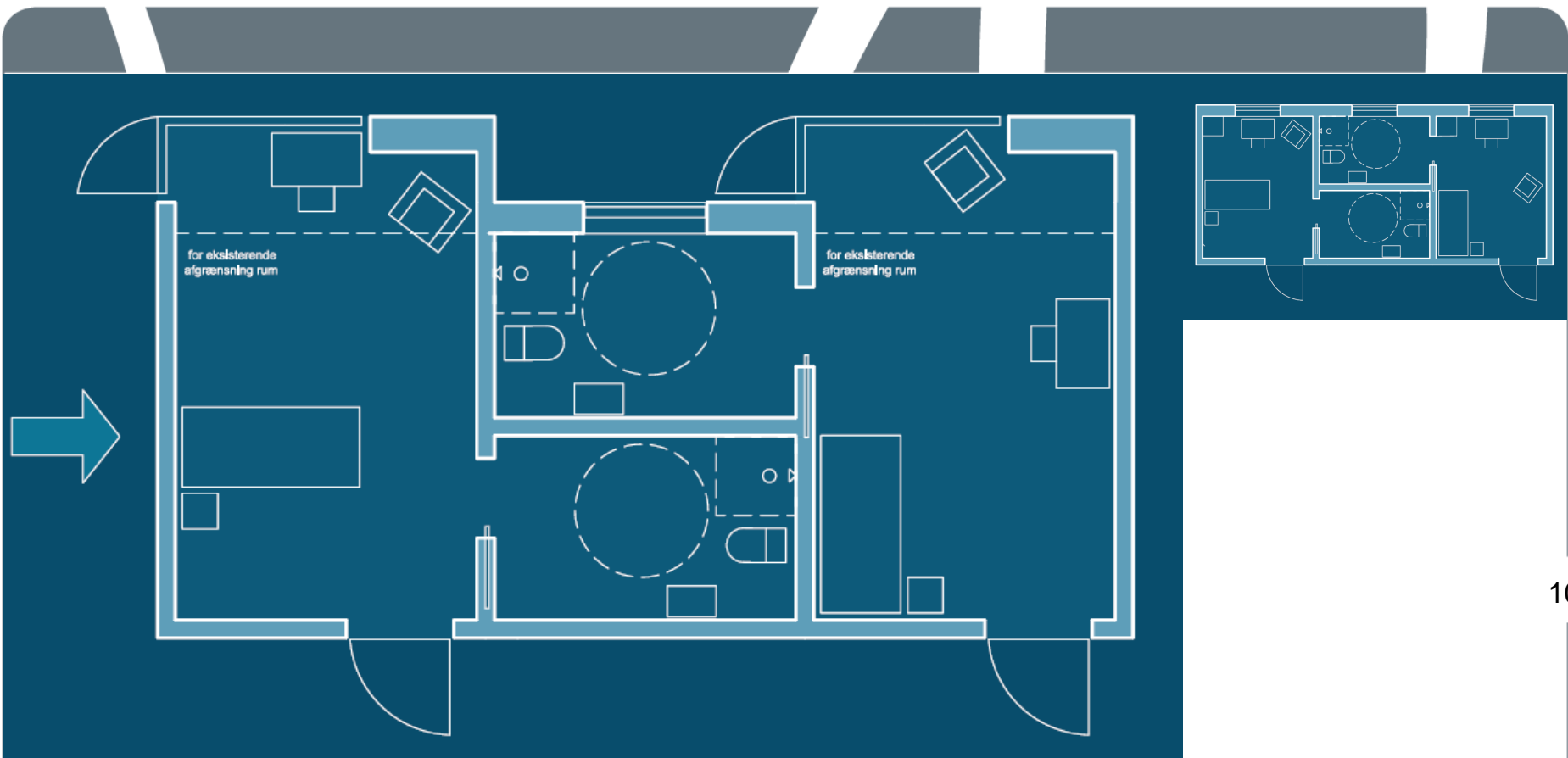
- **Eksisterende sengestueindretning:**
- Vinkelformet stue ⇒ manglende overblik
- Begrænset areal ⇒ reduceret sikkerhed i fikseringssituation
- Behov for ombygning for at imødekomme generalplanstandarder





- **Sengestueindretning, ombygning anno 2011:**
- 3 stuer bliver til 2
- Rektangulære rum ⇒ ingen blinde vinkler
- Større badeværelser ⇒ bedre tilgængelighed

Ombygning af Psykiatrisk Afdeling Esbjerg, afsnit E1 – Arkitema Architects

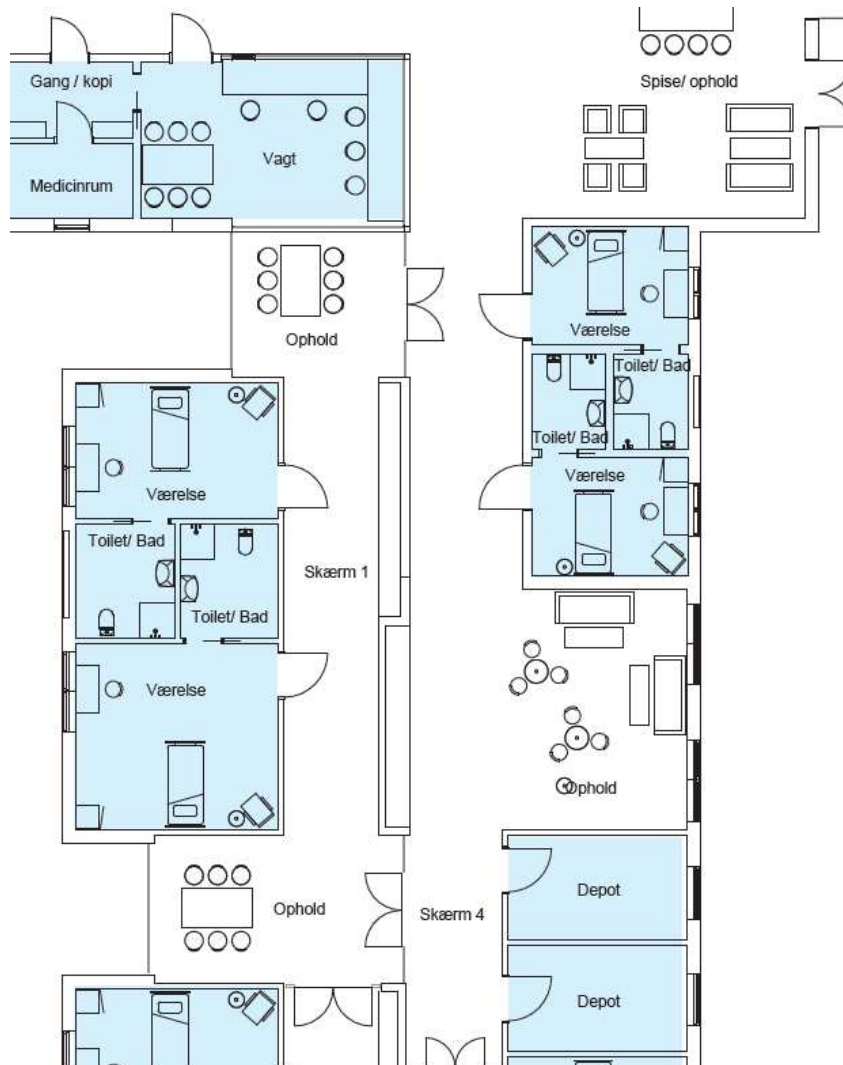


10

- **Sengestueindretning, ombygning anno 2011**
- Indrettet i henhold til generalplanens standarder med
  - 17 m<sup>2</sup> sengestue og
  - 6 m<sup>2</sup> badeværelse

Ombygning af Psykiatrisk Afdeling Esbjerg, afsnit E1 – Arkitema Architects

- **Sengestue bygget i 2006, ombygning planlagt 2013-14**
  - Nye udfordringer: Integreret åben lukket funktion og bariatri



11

- **Best practise på rumniveau:**
- For at blive klogere på fremtiden
- For at højne standarden på landsplan
- For at inspirere til ideelle fysiske rammer for behandling og arbejde



Kinderklinik Princess Margaret i Darmstadt  
- Angela Fritsch Architekten



Nyt hospital i Espoo – K2S

12