

Webstrategi og samarbejde med eksterne parter

Danske Regioner – Netværksdage om sygehusbyggeri

Kort om mig

- Karen Grønkjær Kjeldsen
- Kommunikationskonsulent på Bispebjerg Projektet
- Uddannet journalist fra januar 2005
- Fortid:
 - Kragelund Kommunikation som seniorkonsulent og rådgiver om kommunikation for bl.a. bygge- og gør-det-selv-branchen, socialt udsatte, gourmetrestauranter, forlystelsessteder, indkøbscentre og sundhedsvidenskab...
 - Mejeriforeningen som bl.a. webredaktør, nyhedsredaktør, ernæringsredaktør og ansvarlig for stor forbrugermesse.
 - Communiqué, Politikens Lokalaviser og Mejeriforeningen som journalistpraktikant.
- Karen.groenkjaer@bbh.regionh.dk, tlf. 29 91 29 87

Kort om byggeprojektet

Projektet er komplekst, fordi:

- det forener hospital og psykiatri
- det fusionerer to hospitaler, så tre forskellige kulturer samles på matriklen
- det oprindelige Bispebjerg Hospital og haveanlægget fra 1913 er fredet
- nybyggeriet foregår på et fuldt fungerende hospital
- nybyggeriet foregår midt i byen.

Tidsplan

- Vi er pt. i gang med prækvalifikation – firmaer melder sig til at være med i helhedsplankonkurrencen.
- Helhedsplankonkurrencen afsluttes i juni 2012.
- Helhedsplanen bestemmer, hvordan matriklen skal indrettes – overordnet set – samt principper for fx bæredygtighed, tilgængelighed, byintegration.
- Fra sommer starter Københavns Kommune lokalplanproces, ca. 15 mdr.
- Vi starter byggeri primo 2014.
- Vi skal nybygge 121.000 kvm., renovere 96.000 kvm., samt bygge p-huse til 1.100 biler.
- Projektet afsluttes ca. 2025.

Principper for kommunikationen

- **Visionsbærende**
Kommunikationen skal skabe positive forventninger. Derfor skal kommunikationen vise stolthed over projektet.
- **Involverende**
Kommunikationen er imødekommende og involverer alle relevante målgrupper i processen.
- **Rettidig**
Kommunikationen foregår med rettidig omhu og præcision for at komme eventuelle misforståelser i forkøbet.
- **Åben**
Kommunikationen skal være åben og ærlig, fordi vi ønsker, at byggeprocessen bliver transparent og uden skjulte dagsordener.
- **Nærværende**
Vi benytter os af et nærhedsprincip, så den, der er tættest på en målgruppe, også er den, der er ansvarlig for kommunikationen med målgruppen.
- **Målrettet**
Vi måler løbende på holdningerne til byggeprojektet og kommunikationen – og retter til.

Projektets hjemmeside

www.nythospitalbispebjerg.dk



REGION H Region Hovedstaden **Nyt Hospital og Ny Psykiatri Bispebjerg**

ENGLISH | NYT & PRESSE | KONTAKT | SITEMAP **SØG**

Projektet | Byggepladsen | Udbud | Derfor bygger vi | Om os Andre hospitaler... ▾



PA VEJ MOD DANMARKS BEDSTE HOSPITAL

Vi skaber et moderne storbyhospital

Det gør vi for at give Byens mere end 416.000 borgere et tilbud om behandling i international topklasse. Vi kalder projektet "Nyt Hospital og Ny Psykiatri Bispebjerg".

TIDSPLAN

VI BYGGER PÅ DIALOG

MERE INFORMATION

   A⁺ A⁻

KONTAKT

Bispebjerg Projektet

Bispebjerg Hospital
Indgang 20B
Bispebjerg Bakke 23
2400 København NV

Projektansvarlig

Vicedirektør Claes Brylle Hallqvist
Mail: nybyg
Tlf. 23 24 27 08

Byggechef Vagn Risby

Tlf. 21 83 44 19
Proceschef Berit Damm
Tlf. 40 91 96 78

- Flere kontaktoplysninger
- Projektgruppen

Facebook

Rådgivere, entreprenører og andre kan også følge med i projektet på:

• www.facebook.com/bispebjergprojektet

NYHEDER

4. oktober 2011, kl 15:05

Målrettet behandling til akutte psykiatriske patienter

Region Hovedstadens Psykiatri udvikler og standardiserer nye, psykiatriske akutmodtagelser. Psykiatrisk Center København er allerede godt i gang og glæder sig til at fortsætte arbejdet i nye rammer.

[LÆS MERE](#)

26. september 2011, kl 12:25

Rådgivere inviteres til infomøde OBS! Mødet er aflyst.

[LÆS MERE](#)

23. september 2011, kl 12:55

443 mio. kr. til Ny Psykiatri Bispebjerg

Region Hovedstadens Psykiatri nybygger på Bispebjerg Bakke er nu endnu tættere på sin realisering, efter at Regionsrådet har godkendt det endelige budget for 2012-2015.

[LÆS MERE](#)

[FLERE NYHEDER](#)

Nyt Hospital og Ny Psykiatri Bispebjerg

Formål

Byggesitet:

- skal tilbyde alle interessenter – helt bredt – relevante informationer om byggeriet på det tidspunkt, de har brug for det.
- skal bære visionerne for byggeriet og skabe forventninger til det kommende hospital.
- skal give mulighed for dialog og involvere brugerne.

Principper for kommunikationen på sitet

- **Visionsbærende**
Sitet skal vise, hvor vi skal hen og skabe en forventning hos modtagerne om, at vi ser frem til et enestående hospital og psykiatri.
- **Involverende**
Sitet skal overalt give mulighed for at komme i dialog med byggeorganisationen og lægge op til, at vi gerne hører ønsker og bekymringer.
- **Rettidig**
Sitet skal give informationer om, hvad der sker lige nu – og hvornår det holder op. Det er en ambition, at vi i så god tid som muligt informerer om kommende gener, så man har mulighed for at forberede sig.
- **Åben**
Byggesitet skal linke til relevante dokumenter og lægge analyser og lignende frit frem, så vi får en transparent proces uden skjulte dagsordener.

Målgrupper

De primære målgrupper er:

- Patienter og pårørende
- Borgere i København og Frederiksberg, herunder naboer, trafikanter m.fl.
- Medarbejdere
- Politikere og embedsmænd
- Entreprenører og rådgivende ingeniører
- Pressen

Dog vil medarbejdere i en vis udstrækning skulle finde supplerende informationer på intranettet.

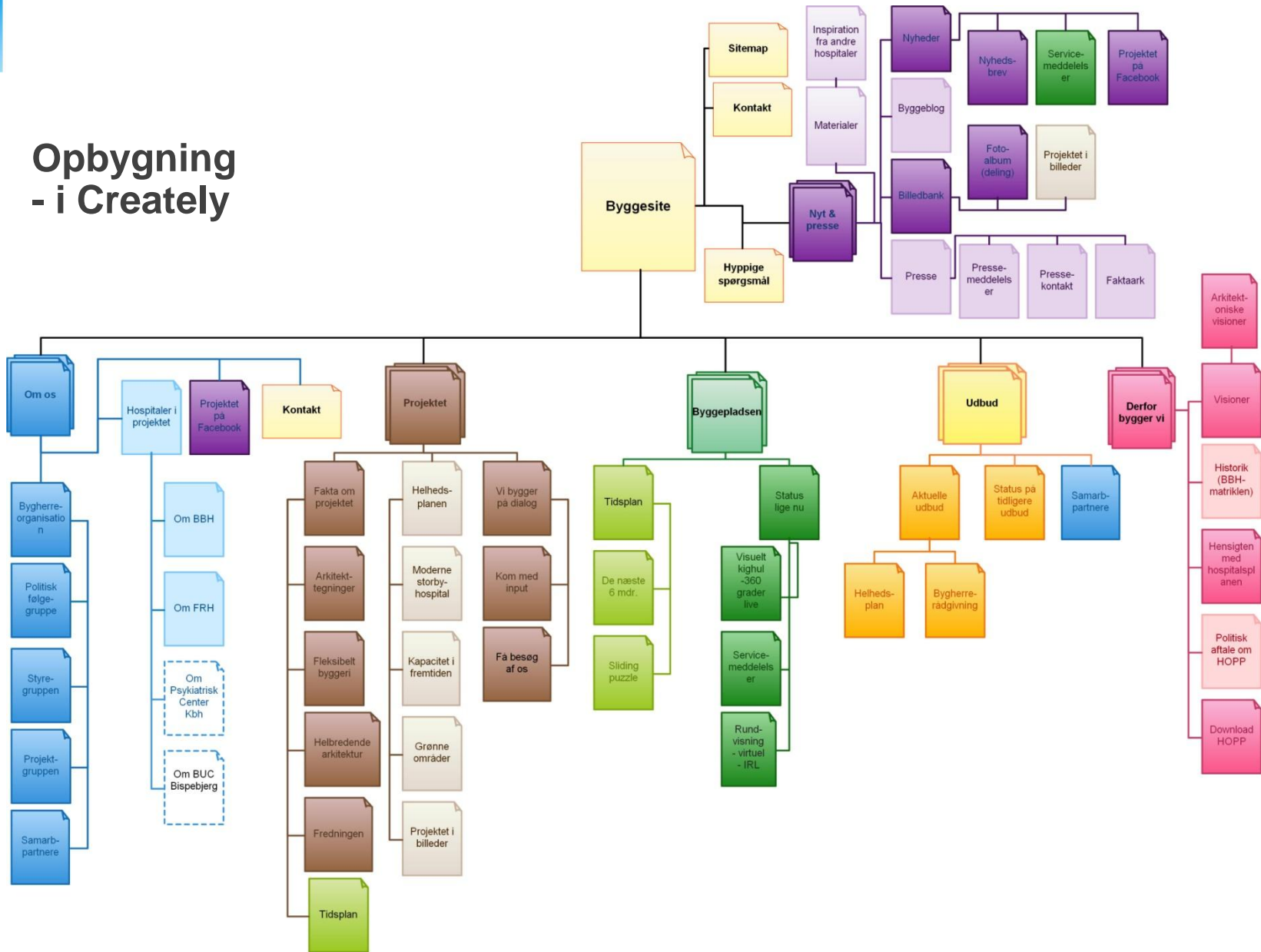
Arkitektur

- Intuitivt opbygget, så det er nemt at navigere.
- Inden lancering udførtes brugertests (tænke-højt-test).
- Vi linker gerne direkte i teksten til andre kilder for at vise åbenhed over for andre input. Vi samler de mest relevante link i højre-menuen under overskriften "Læs også".

Forsiden

- skal indeholde de mest højaktuelle emner såsom servicemeddelelser til naboer, medarbejdere m.fl. samt tydelige kontaktinformationer.

Opbygning - i Creately



Sprogbrug

- Let forståeligt
 - Bred målgruppe,
 - Åben og involverende,
 - Undgå eller forklar vanskelige termer, (byggetekniske og sundhedsfaglige).
- ”Begejstret”
 - Byggesitet skal bære visionerne for byggeriet,
 - OK at bruge ord som fantastisk og banebrydende.

Illustrationer

- Billeder er et af de bedste midler til at bære visioner for projektet og til at skabe engagement og involvering.
- MEN da vi endnu ikke kan vise, hvordan det nye hospital vil se ud, viser vi nogle situationer, som det nye hospital kan rumme.
- Fokus på relationer mellem mennesker for at skabe involvering og bære visionen om et hospital for mennesker.
- Sort-hvide billeder øger fokus på motivet.
- Blåtone for at skabe en særlig stil og drømmeagtig stemning.



Erfaringer med brugerdialog

- Ganske få kommentarer (<10).
- De fleste er positive og siger, at sitet er godt og informativt.
- En enkelt svarede bare "Dårligt".

→ Større signalværdi end effekt.

Fandt du hvad du søgte?

Kunne du bruge indholdet? Har du en kommentar til hvordan siden er opbygget?

Siden levede op til mine forventninger:

- Meget godt
 Godt
 Middel
 Dårligt

skriv evt. en kommentar til siden

Navn:

E-post:

(Indtast navn og email, hvis du ønsker svar på din kommentar)

FORTRYD SEND

Facebook – Erfaringer

- Vi søgte et medie, som opfyldte ønsket om rettidighed, involvering og åbenhed, særligt i relation til hospitalets naboer, som vil blive generet af byggeriet.
- Vi ønskede mulighed for at ”pushe” beskeder.
- Vi troede ikke på, at interessenterne vil gå ind på projektets hjemmeside af egen magt.
- Vi startede med rådgivere som målgruppe,
 1. da de har et større informationsbehov på nuværende tidspunkt i projektet,
 2. da de formentlig ville være mere eftergivende end borgerne, hvis det ikke virkede.

Facebook – Resultater

- 209 personer følger projektet.
 - Heriblandt primært byggefolk, men også politikere, medarbejdere og naboer.
- Der er typisk mellem 300 og 600 visninger af hver status – det betyder at folk linker til os og ”synes godt om” os.
- Enkelte jobopslag har været vist over 2.000 gange
- Projektets politiske følgegruppe roser siden – og kommenterer af og til.

Facebook – Indsatsen

- Det tog ca. en dag at oprette siden (før min tid).
- Statusopdateringer tager ca. 10 min. at skrive.
- Man skal lige have Facebook i tankerne, så opdateringerne bliver en god vane.

Facebook – Fremtiden

- Vi planlægger en side direkte til naboer, som kan bruges til at varsle gener i forbindelse med byggeriet
- - Og til at svare på brok – vi skal være åbne og tilgængelige.
- Vi har overvejet en side for medarbejdere, men jeg synes ikke, at man kan kræve, at personalet har en FB-profil for at kunne følge projektet.
- Vi bruger fortsat projektets hjemmeside som primær kommunikationskanal.

Pressestrategi

- De vigtigste målgrupper pt.:
 - medarbejderne,
 - rådgivere og ingeniører,
 - naboer til hospitalet.
- Derfor prioriteres:
 - intranet,
 - byggemedier,
 - lokale medier.
- Et bredt kendskab i offentligheden mindre vigtigt indtil videre.
- Selvom der er mere prestige i de landsdækkende medier, har de ikke højeste prioritet nu.
- (Men vi har da været i både Politiken og Radioavisen.)

Pressestrategi (fortsat)

- Historier skrives journalistisk, så de er lige til at bruge i avisen. Dvs. med:
 - Rubrik
 - Underrubrik
 - Mellemrubrikker
 - Citater
 - Fotos
 - Fototekster
 - Faktabokse
 - + direkte tlf.numre til yderligere oplysninger
- Et medie får tilbudt en historie "solo". Det giver den bedste chance for en høj prioritering af historien.
- Når det prioriterede medie har bragt historien, sendes den bredt ud til øvrige medier.

Eksempel – omtale i forbindelse med prækvalifikation

På vej mod et fantastisk Bispebjerg

Syv fokuspunkter skal favne Nyt Hospital og Ny Psykiatri Bispebjerg. Det afsløres i prækvalifikationen til helhedsplankonkurrencen, der er skudt i gang, af Regionsrådet den 20. september. Dermed er første skridt taget mod en helhedsplan, der skal føre et historisk og arkitektonisk unikt hospital mod en moderne og innovativ fremtid.

Nu begynder prækvalifikationen til en international helhedsplankonkurrence for Nyt Hospital og Ny Psykiatri Bispebjerg. Prækvalifikationen løber i 37 dage, hvorefter otte bydende vil blive udvalgt til at give et bud på helhedsplanen for den 26 hektar store matrikel på Bispebjerg Bakke, der skal rumme en betydelig del af fremtidens hospitalsvæsen i Region Hovedstaden.

Se projektet fra syv sider

Nyt Hospital og Ny Psykiatri Bispebjerg har i konkurrenceprogrammet formuleret sin vision for bygge- og renoveringsprojektet. Herfra er der konkretiseret syv fokuspunkter, blandt andet Det Menneskelige, Det Fantastiske og Det Forebyggende Bispebjerg.

Fokuspunkterne skal være gennemgående i alle aspekter af projektet, både i de arkitektoniske overvejelser og i den måde, hvorpå hospitalets og psykiatriens interne organisation vil blive formet.

- Fokuspunkterne er en måde at skabe en afbalanceret tilgang til en meget kompleks opgave med en lang række modsatrettede forhold. Nogle vil måske mene, at vi med syv fokuspunkter ikke har evnet at skære ind til benet, men faktisk er det vores måde at undgå at skære benet over, siger byggechef Vagn Risby Mortensen fra Bispebjerg Projektet og tilføjer:

Starten er gået for nyt Bispebjerg

Nu begynder prækvalifikationen til en international helhedsplankonkurrence for Nyt Hospital og Ny Psykiatri Bispebjerg. Om 37 dage bliver otte bydende udvalgt.

BISPEBJERG

Af Peter Kargaard
kargaard@licitationen.dk

Syv fokuspunkter skal favne Nyt Hospital og Ny Psykiatri Bispebjerg. Det afsløres i prækvalifikationen til helhedsplankonkurrencen, der blev skudt i gang på Regionsrådet 20. september.

Dermed er første skridt taget mod en helhedsplan, der skal føre et historisk og arkitektonisk unikt hospital mod en moderne og innovativ fremtid.

Prækvalifikationen løber i 37 dage, hvorefter otte bydende vil blive udvalgt til at give et bud på helhedsplanen for den 26 hektar store matrikel på Bispebjerg Bakke, der skal rumme en betydelig del af fremtidens hospitalsvæsen i Region Hovedstaden.

Nyt Hospital og Ny Psykiatri Bispebjerg har i konkur-



renceprogrammet formuleret sin vision for bygge- og renoveringsprojektet. Herfra er der konkretiseret syv fokuspunkter, blandt andet Det Menneskelige, Det Fantastiske og Det Forebyggende Bispebjerg. Fokus-

Vagn Risby Mortensen, byggechef på Bispebjerg Projektet:
- Nogle vil måske mene, at vi ikke har skåret til benet. Men med syv fokuspunkter undgår vi at skære benet over.

punkterne skal være gennemgående i alle aspekter af projektet, både i de arkitektoniske overvejelser og i den måde, hvorpå hospitalets og psykiatriens interne organisation vil blive formet.

- Fokuspunkterne er en måde at skabe en afbalanceret tilgang til en meget kompleks opgave med en lang række modsatrettede forhold. Nogle vil måske mene, at vi med syv fokuspunkter ikke har evnet at skære ind til benet, men faktisk er det

vores måde at undgå at skære benet over, siger byggechef Vagn Risby Mortensen fra Bispebjerg Projektet og tilføjer:

- Vi skal tage højde for både effektivitet, hygiejne, logistik og åbne hospitalet op for byen. Med vores fokuspunkter vil vi forklare de bydende, hvor unikt et projekt det er, og tvinge dem til at se alle vinkler af det.

Fra projektets politiske følgegruppe er der tilfredshed med de syv fokuspunkter:

Konkurrenceprogrammet dækker over meget nuancerede krav til Ny Bispebjerg Hospital, som både skal fremtidssikres og samtidig bevare den unikke arkitektur. (Arkivfoto: Jørgen Witved)

- Konkurrenceprogrammet dækker over nogle meget nuancerede krav til området. Og de er meget dækkende, for det er netop et "fantastisk Bispebjerg", vi er ved at udvikle, siger Lars Gaardhøj (S), formand for den politiske følgegruppe.

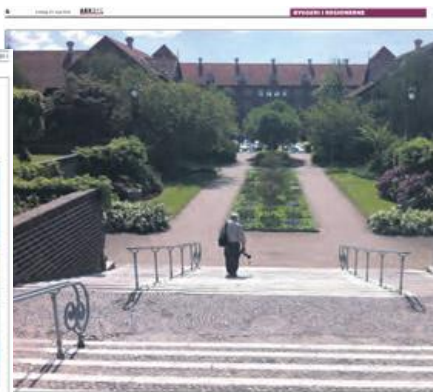
- Jeg har fra politisk hold budt ind med ønsker og krav til hospitalsprojekter, for eksempel om bæredygtighed. Det er dejligt at gense disse krav i programmet, der lægger rammen for at videreudvikle et arkitektonisk fornemt hospital, tilføjer Lars Gaardhøj.

Fra byggeorganisationen håber man, at både danske og internationale virksomheder vil byde ind på helhedsplanen, så feltet bliver bredt. Erfaring med byplanlægning og håndtering af virksomheder med høj besøgsfrekvens er vigtige.

- Mit råd til de bydende er at sætte sig ind i vores fokuspunkter og så finde det bedste kompromis mellem de mange hensyn. Projektgruppen har beskrevet en række dilemmaer, og det er nok ikke realistisk at de alle kan løses, men vinderen bliver den, der kommer nærmest, siger vicedirektør Claes Brylle Hallqvist fra Bispebjerg Hospital.
LÆS MERE I ARKBYG I MORGEN

Målgruppen rådgivere og entreprenører

- Vi er et af de sidste hospitalsbyggerier, der kommer i gang. Derfor har vi ekstra stort behov for at gøre os interessante.
- For at sikre en stor interesse for projektet blandt rådgivere og entreprenører sendes alle relevante historier til byggemedierne.
- Vi har desuden holdt arrangementer for Byens Netværk samt infomøder for rådgivere.
- Vi har en god dialog med Licitationen og Ingeniøren.



Nyt hospital på bjerget

Byggeriet på bjerget er i fuld gang. Det er en opgave, der kræver en god fredning af de gamle bygninger, som skal indgå i den nye byplan. Det er en opgave, der kræver en god fredning af de gamle bygninger, som skal indgå i den nye byplan.

LICITATIONEN
Byggeriets Dagblad

Grænseløst sort arbejde

Byggeriets Dagblad er et magasin, der giver dig de nyeste og mest interessante historier fra byggebranchen. Det er en oplagt mulighed for at holde sig opdateret på de seneste udviklinger og tendenser i branchen.

Dagens udbud

NYT HOSPITAL BISPEBJERG: Nedtællingen er i gang

Nedtællingen er i gang. Det er en opgave, der kræver en god fredning af de gamle bygninger, som skal indgå i den nye byplan. Det er en opgave, der kræver en god fredning af de gamle bygninger, som skal indgå i den nye byplan.

DANSK HALBYGGERI
PRODUCTION | SACER | VÆRSTED | BUTIK | ISBANK

www.danskehalbyggeri.dk | 516 874 7500

Danboring
Danboring er en virksomhed, der specialiserer sig i at bygge og reparere træbænkene i bygninger. Vi tilbyder professionelle løsninger til alle typer af træbænkene.

Mapelastic
Mapelastic er en virksomhed, der specialiserer sig i at bygge og reparere træbænkene i bygninger. Vi tilbyder professionelle løsninger til alle typer af træbænkene.

Nyt Hospital og

Nyt Hospital og er en virksomhed, der specialiserer sig i at bygge og reparere træbænkene i bygninger. Vi tilbyder professionelle løsninger til alle typer af træbænkene.

Målgruppenes naboer

- Der har været afholdt møde med fællesredaktøren for Frederiksberg Bladet og Nørrebro-Nordvest Bladet, som er interesserede i at følge projektet.
- Når det er muligt, serviceres han med solohistorier.
- Vi har besøgt mange af hospitalets naboer, og gentager dette senere i projektet.

20 / NØRREBRO/NORDBEST BLADET / ONSDAG 4. MÅJ 2011

Byens næststørste byggeplads

7m- og udbygning af Bispebjerg Hospital varer til 2025.

Bispebjerg Hospital fredet inden byggeri

FREDNING. Der skal bygges et nyt superhospital, men nu er Martin Nyrops bygninger og Edvard Glaessels haveanlæg blevet fredet

AF FLEMMING STEEN PEDERSEN
flep@berlingske.dk

AFGRÆNSE. Kulturarvsstyrelsen har besluttet at fredde en større del af Bispebjerg Hospital, som er bygget i 1953 og tegnet af arkitekten Martin Nyrop, der også står bag Københavns Rådhus.

Med afgrænsen har Kulturarvsstyrelsen fredet et af de største sammenhængende områder i Danmark, hvilket også bliver en udfordring, når der i de kommende ca. 10 år også

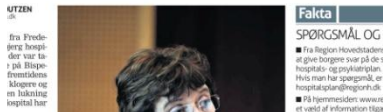
skal bygges et af de nye store supersygehuse på hospitalsgrundten. »Vi taler her om et stykke Danmarkshistorie. Bispebjerg Hospital var arkitekt Martin Nyrops sidste store arbejde. Han videreførte den rationaliseringsidé, som han havde rødvirket i Københavns Rådhus. Sammen med haveanlægget er fredet, for vi må ikke lave nyt meget om på dem, og det begrænser anvendeligheden. Men når det er sagt, er pavillonerne en vigtig del af Bispebjerg-ården, og vi kunne sagtens ikke forestille os hospital uden de fantastisk haveanlæg. Så selvfølgelig skal de være en del af fremtidens Bispebjerg Hospital, fastslår hospitalets vicedirektør Claes Høllstvedt.

Allerede i dele af 1900-tallet arbejdede man med begrænsede helseforbedringsforanstaltninger på patienter fra himand. Fredningen kommer, mens hospitalet står på tænksom til at blive forvandet til en kæmpe byghverft, når der i de

komende år skal nybygges i alt 94.000 kv. m. for de knap tre mio. kr., som Region Hovedstaden har fået tildelt til etableringen af et moderne sygehus i forbindelse med Bispebjerg Hospital. Fredningen var ventet og er tænkt ind i de foreløbige planer for nybyggeriet.

»Det vanskeliggør selvfølgelig nogle ting, at Nyrops pavilloner er fredet, for vi må ikke lave nyt meget om på dem, og det begrænser anvendeligheden. Men når det er sagt, er pavillonerne en vigtig del af Bispebjerg-ården, og vi kunne sagtens ikke forestille os hospital uden de fantastisk haveanlæg. Så selvfølgelig skal de være en del af fremtidens Bispebjerg Hospital, fastslår hospitalets vicedirektør Claes Høllstvedt.

Alerede i dele af 1900-tallet arbejdede man med begrænsede helseforbedringsforanstaltninger på patienter fra himand. Fredningen kommer, mens hospitalet står på tænksom til at blive forvandet til en kæmpe byghverft, når der i de



»Vi kan ikke bilde folk ind, at det hele er planlagt. Det vilde være lægning, når man nu ikke ved, hvad der sker om fem år,« sagde Vibeke Storm Rasmussen (S). Foto: Klaus Støtting

der kører at give et b af fremtidens patienter. Vibeke Storm Rasmussen og ledere fra holer i regionen fortalte, at der vil blive i dag. Den er simpel sagt bliver indledt på et tidspunkt, som det er svært at sige. »Vi er meget glade for, at vi kan få lov til at bygge på de gamle bygninger,« sagde Storm Rasmussen (S). Foto: Klaus Støtting

»80 procent af den teknologiske vil skal bruges om fem år,« sagde Storm Rasmussen (S). Foto: Klaus Støtting

»80 procent af den teknologiske vil skal bruges om fem år,« sagde Storm Rasmussen (S). Foto: Klaus Støtting

Sjovt men ikke helt nemt

HOSPITAL. Arkitekter og hospitalens medarbejdere samarbejder ved at bygge molekyler.

AF HENRIK PETERSEN
henri.p@berlingske.dk

»Det er sjovt at arbejde med arkitekter og hospitalens medarbejdere ved at bygge molekyler. Det er sjovt at arbejde med arkitekter og hospitalens medarbejdere ved at bygge molekyler. Det er sjovt at arbejde med arkitekter og hospitalens medarbejdere ved at bygge molekyler.

Omkring og relationer
»Det er sjovt at arbejde med arkitekter og hospitalens medarbejdere ved at bygge molekyler. Det er sjovt at arbejde med arkitekter og hospitalens medarbejdere ved at bygge molekyler.

»Det er sjovt at arbejde med arkitekter og hospitalens medarbejdere ved at bygge molekyler. Det er sjovt at arbejde med arkitekter og hospitalens medarbejdere ved at bygge molekyler.



Samarbejde på tværs af faggrupper giver rigtig gode samarbejdsforhold. Foto: Hans Knudsen

Det nye hospital er et kæmpe molekyle

SAMARBEJDE. Nyt Hospital Bispebjerg sætter innovation og brugerinddragelse i højsædet.

AF HENRIK PETERSEN
henri.p@berlingske.dk

»Det er sjovt at arbejde med arkitekter og hospitalens medarbejdere ved at bygge molekyler. Det er sjovt at arbejde med arkitekter og hospitalens medarbejdere ved at bygge molekyler.

En helende have til Bispebjerg Hospital

SAMARBEJDE. Nyt Hospital Bispebjerg sætter på brugerinddragelse, når den nye hospitalshave skal anlægges. Møde i styregruppe i onsdags.

AF HENRIK PETERSEN
henri.p@berlingske.dk

HOSPITAL. Eksperter mener, at en have, der stimulerer syge mennesker, har en helende effekt på syge mennesker. Det kom frem, da Innovationsforum Have-gruppen, der skal komme med ideer til, hvordan den nye have på Bispebjerg Hospital skal indrettes - var samlet i sidste uge. Gruppen skal idéudvikle på hvilke behov den nye Bispebjerg hospitalshave skal opfylde, hvis det står til patienterne, gæster, medarbejdere og naboer.

Pernille Weiss Trækildsen, indehaver af firmaet Architekt, der arbejder med arkitekturens betydning for sundheden, er holdt på Innovationsforum Have. »Efter anden verdenskrig var der meget fokus på det funktionelle. Nu er der meget fokus på hvordan det virkninger på patienter, lærer og patienter siger han.

»Efter anden verdenskrig var der meget fokus på det funktionelle. Nu er der meget fokus på hvordan det virkninger på patienter, lærer og patienter siger han.

»Efter anden verdenskrig var der meget fokus på det funktionelle. Nu er der meget fokus på hvordan det virkninger på patienter, lærer og patienter siger han.

»Efter anden verdenskrig var der meget fokus på det funktionelle. Nu er der meget fokus på hvordan det virkninger på patienter, lærer og patienter siger han.

Tunnel og vejforløb fredes
Det er en del af fremtidens Bispebjerg Hospital, fastslår hospitalets vicedirektør Claes Høllstvedt.

Den nødvendige lokalavis
Nørrebro Nordvest

Nabodialog



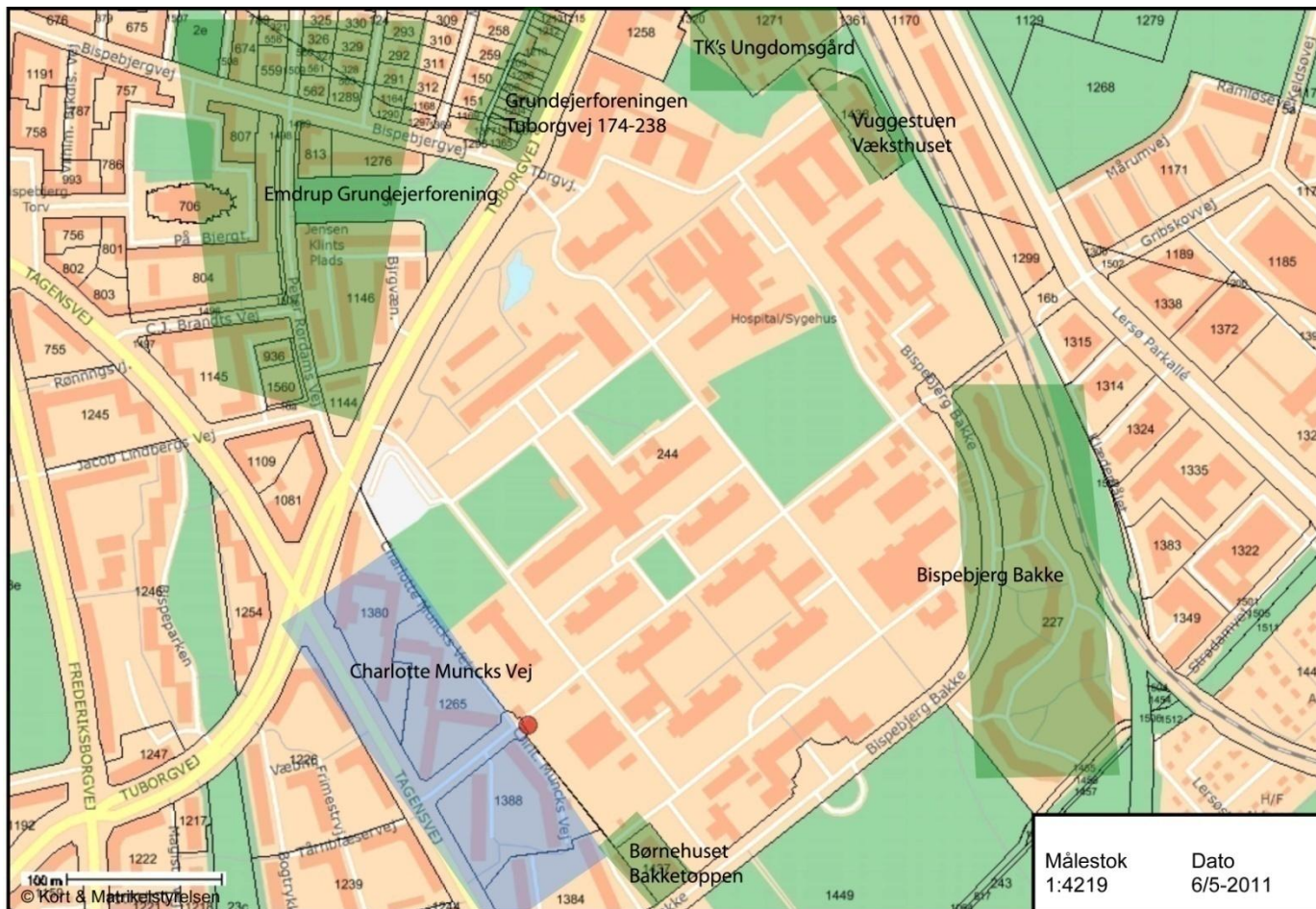
”Vi kan undgå en masse problemer ved at have en åben dialog med naboerne, så de med det samme kommer til os og fortæller, at en lastbil holder i vejen, frem for at sættes sig ned foran computeren for at skrive en klage.”

Vicedirektør Claes Brylle Hallqvist.

Medlemmer af byggeorganisationen har derfor besøgt:

- Beboerforeningers generalforsamlinger
 - Daginstitutioner, der er naboer til hospitalet
 - Bispebjerg Lokaludvalg
 - Bispebjerg Ældreråd
- Og har fortalt om planerne selvom de endnu er meget ukonkrete.
- Vi gentager besøgene hvert år.

Nabodialog



Spørgsmål?