

# Workshop om organisering

## Danske Regioners Netværksdage

24. oktober 2011, Vejle

**Stil endelig spørgsmål undervejs**



## Nyt hospital og ny psykiatri Bispebjerg

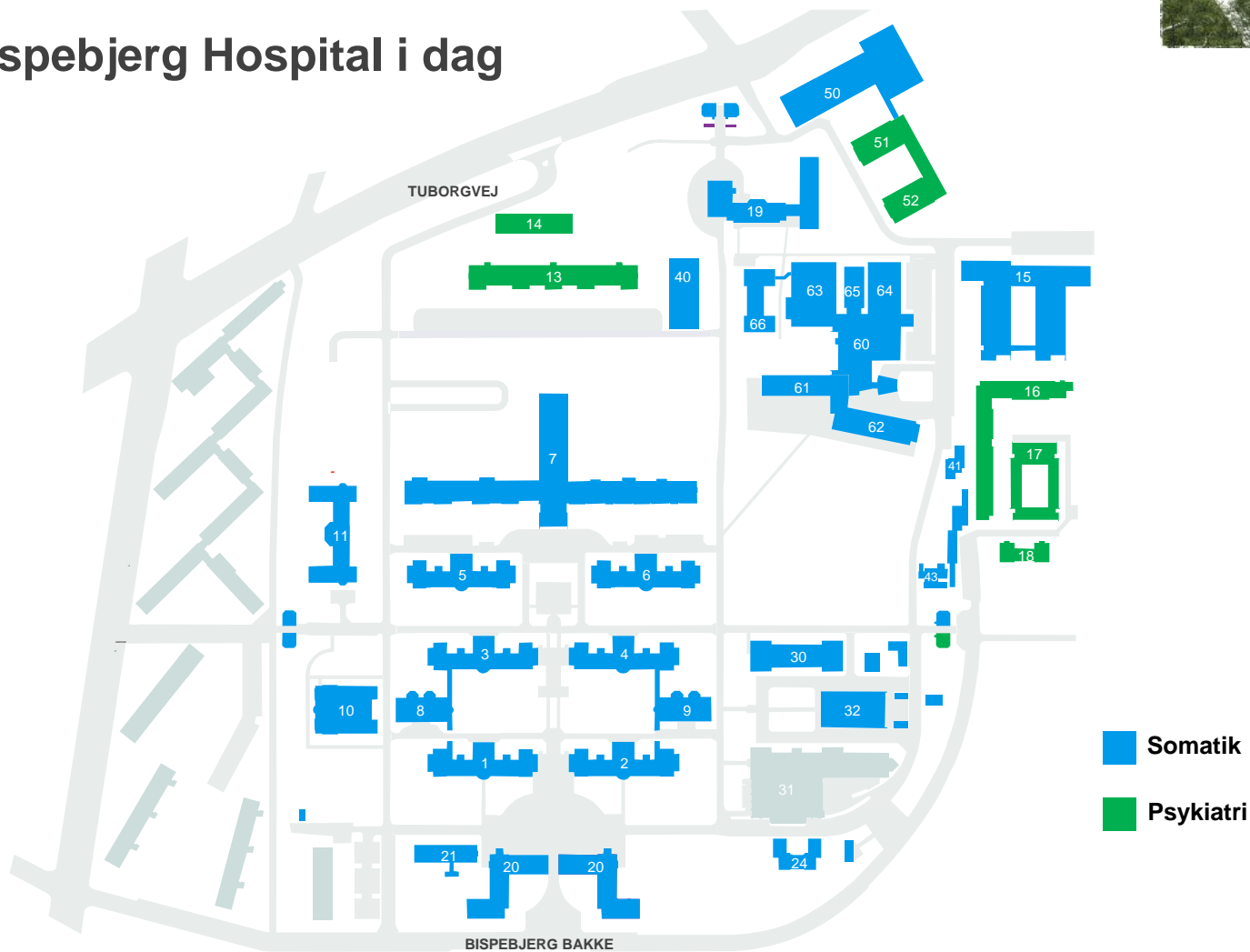


	<b>Preliminary commitment, including Psychiatry</b>
Somatic, construction	94,300 sq.m
Somatic, renovation	63,900 sq.m
Psychiatric, construction	27,000 sq.m
Psychiatric, renovation	32,000 sq.m
Parking	1,100 cars

### **Finances, in total**

Construction	€ 351 mil
Renovation	Approx. € 9 mil
IT, equipment, inventory	€ 80 mil
Parking	€ 25 mil
<b>Total</b>	<b>€ 535 mil</b>

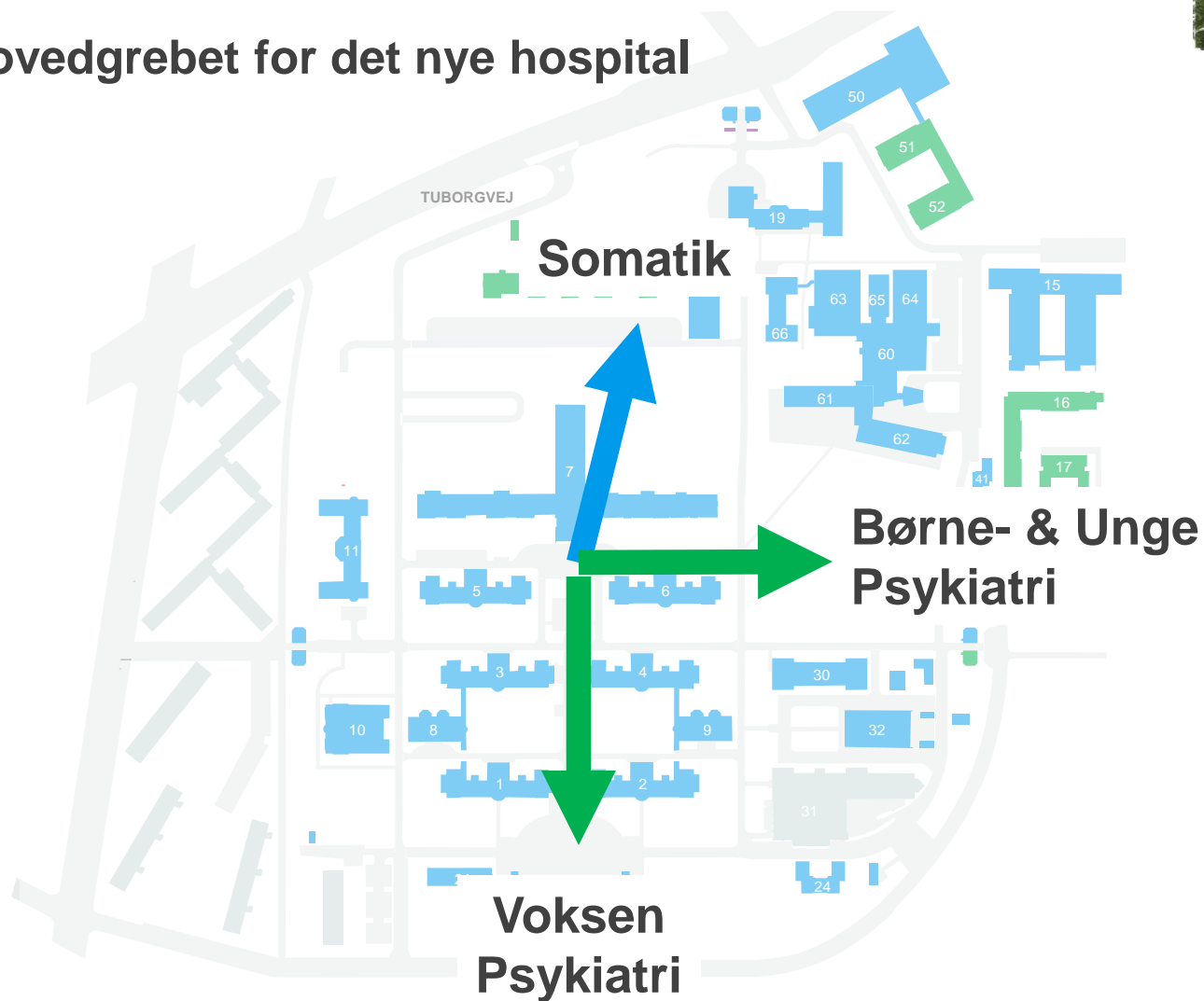
# Bispebjerg Hospital i dag



# Fredede arealer



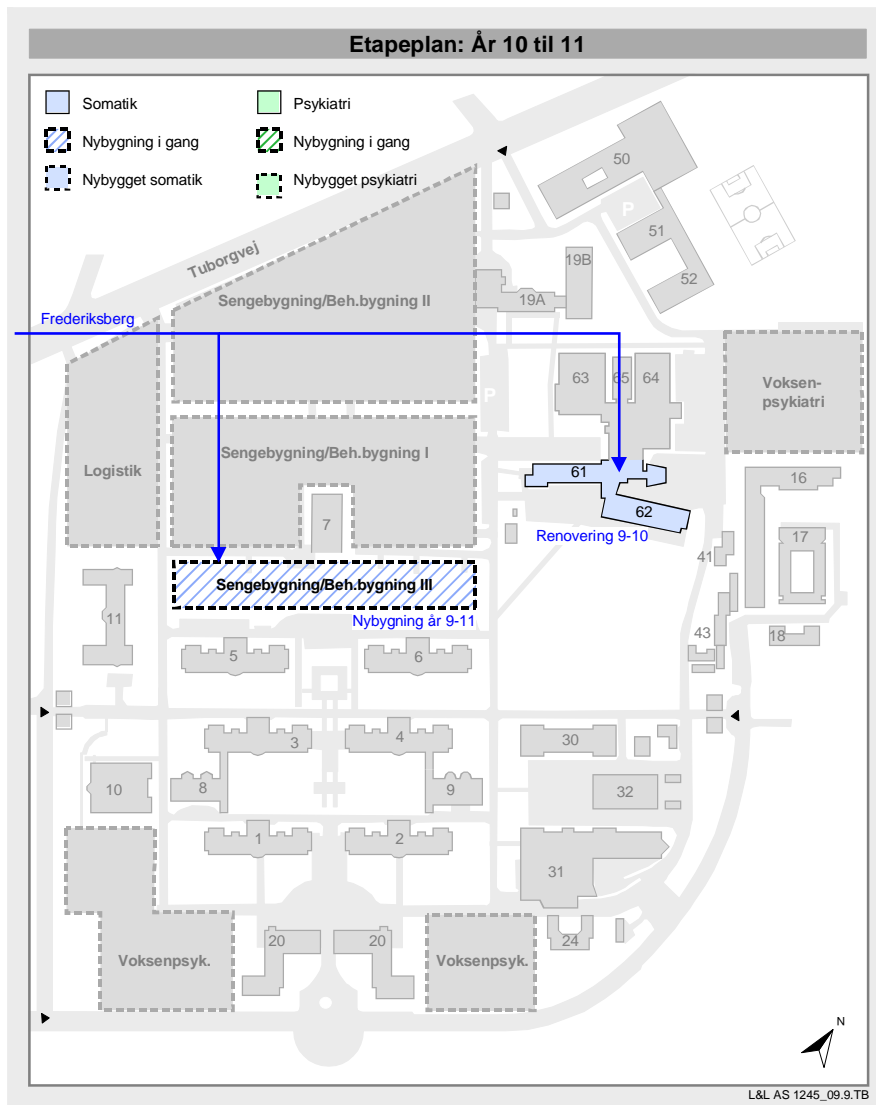
## Hovedgrebet for det nye hospital



# Når projektet er afsluttet i 2025 – sådan cirka



# Kompleks byggeproces







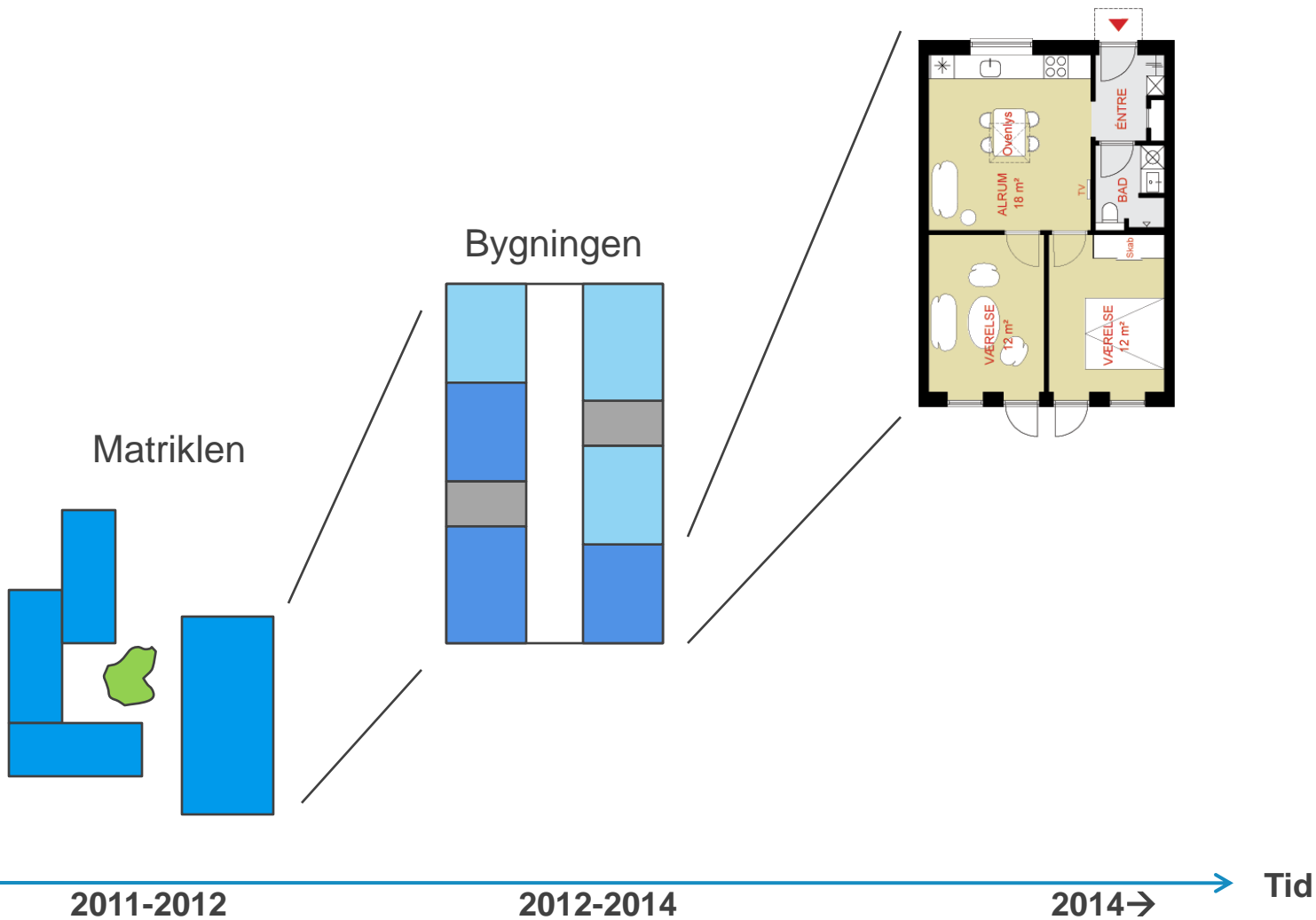
## Spis elefanten i små bidder



Vi starter med helheden, så bygningen og så rummet



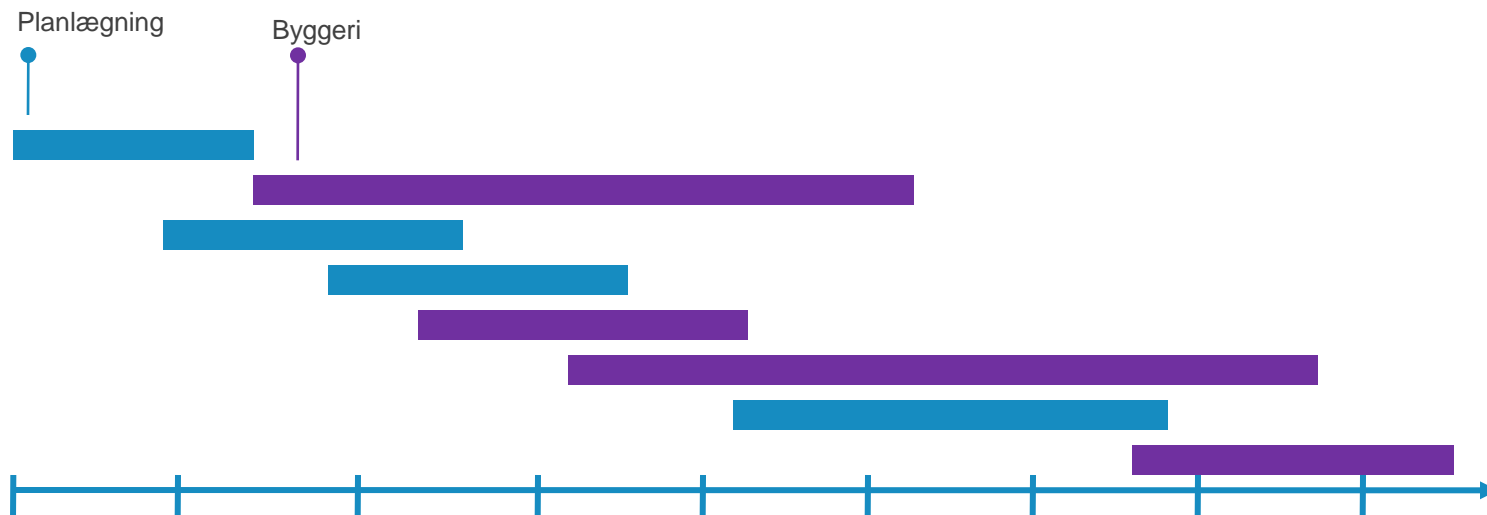
Detailjeringsgrad



## Barmarks hospital

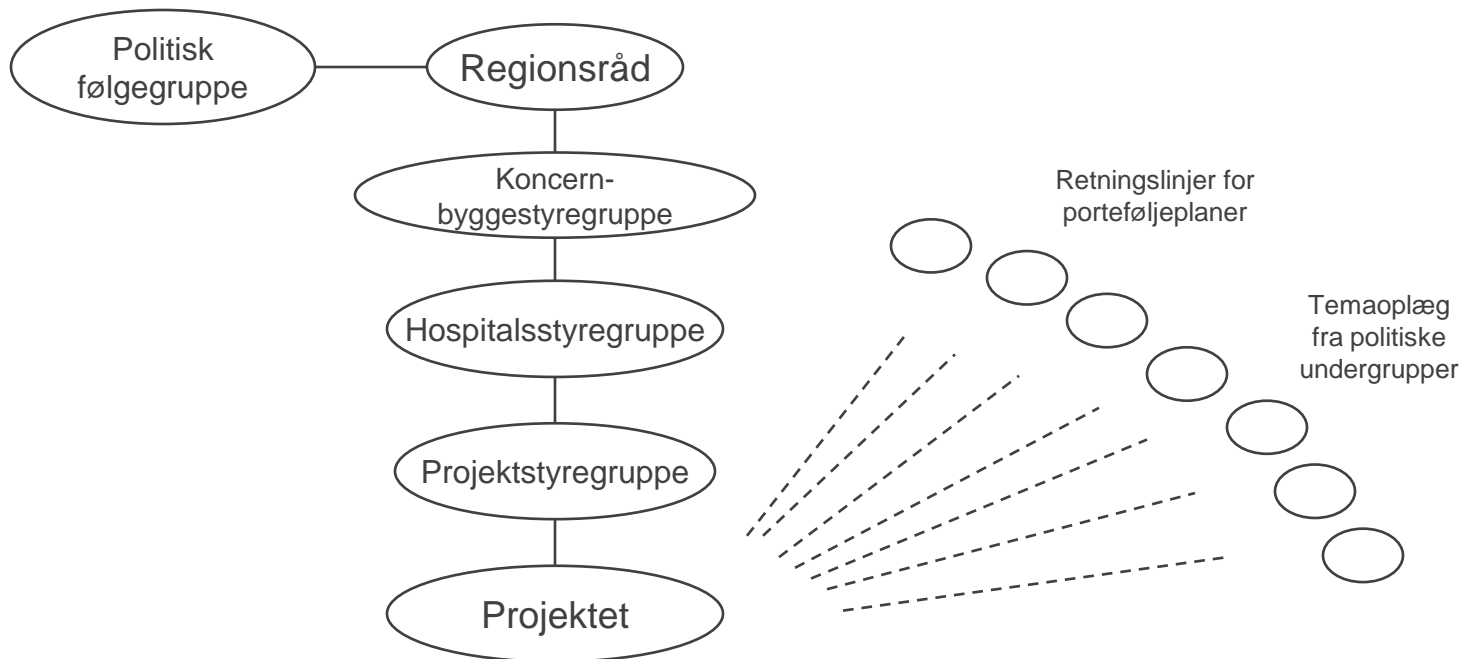


## Bispebjerg hospital

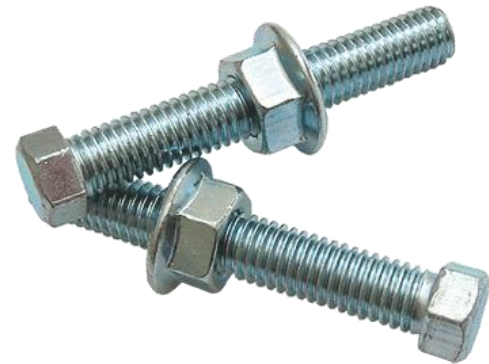




# Rapportering



Vi analysere opgaven...



...og vælger det rigtige værktøj





Vil vi hellere arbejde sammen med de bedste end de største

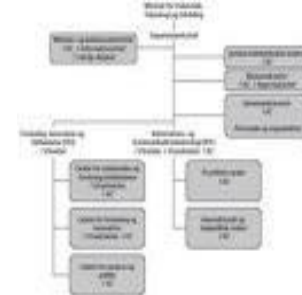
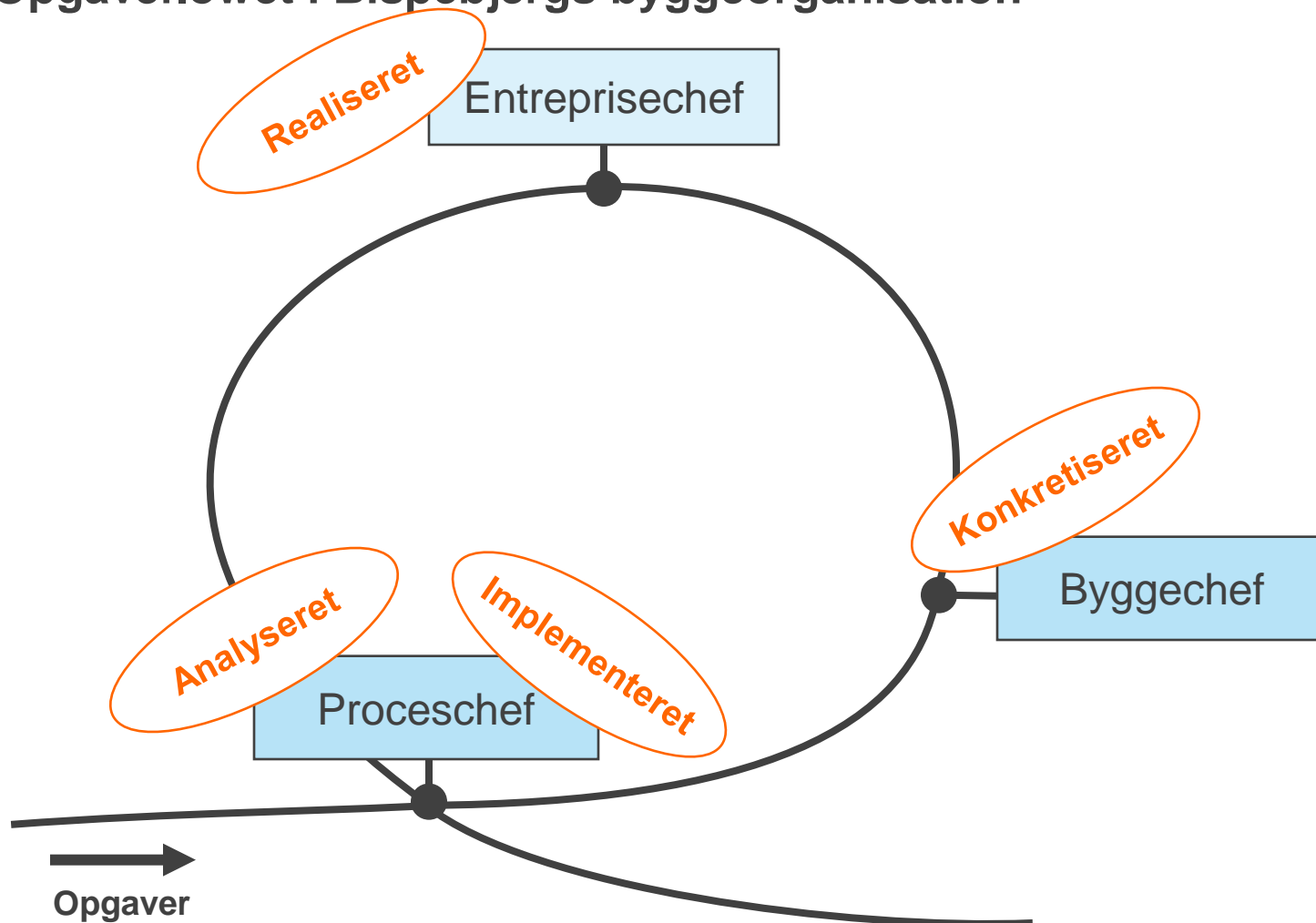


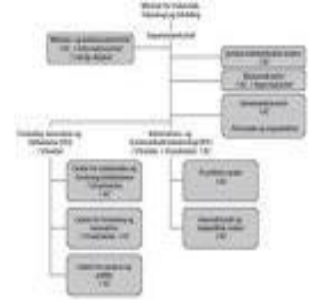
Der er nemlig alt for ofte ikke overensstemmelse mellem det lovede og det leverede



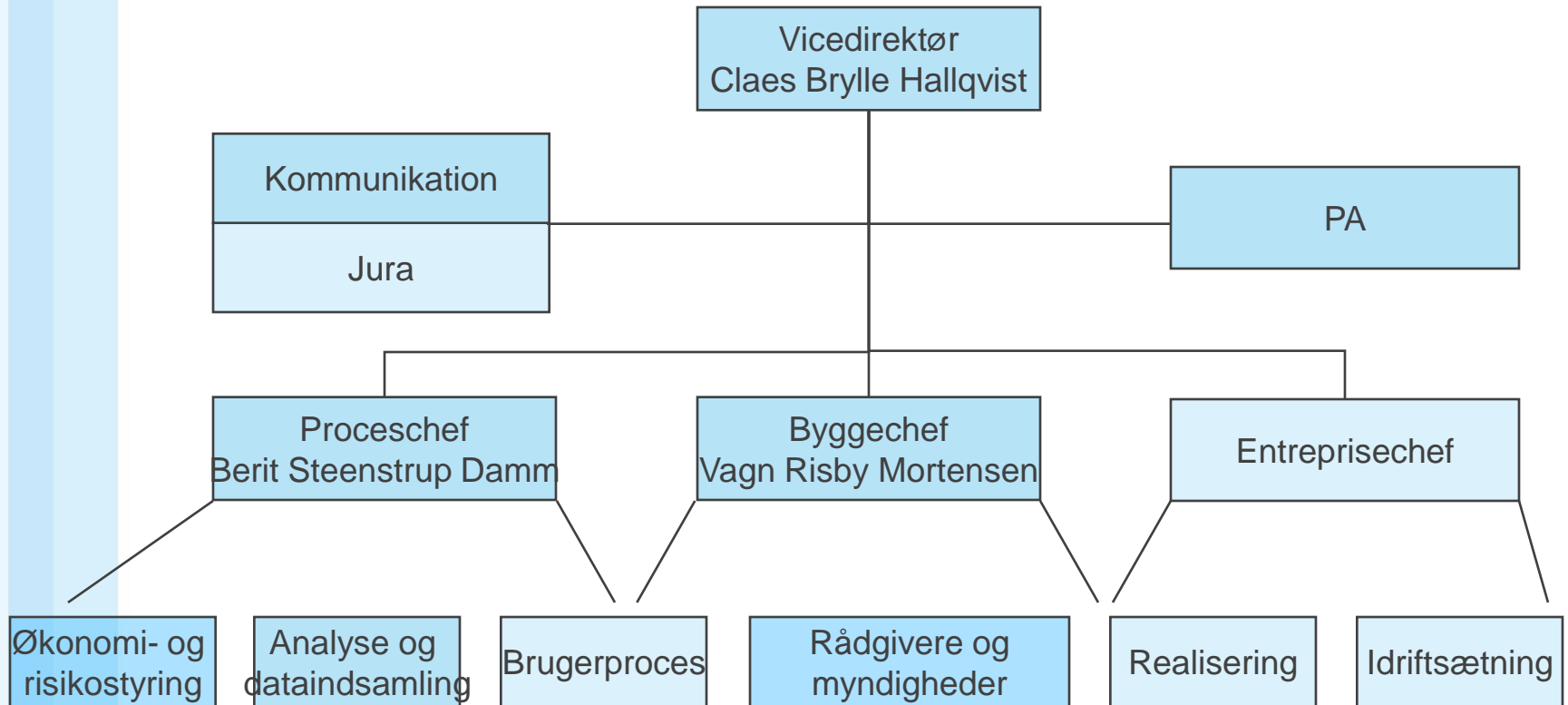


## Opgaveflowet i Bispebjergs byggeorganisation





## Byggeorganisation på Bispebjerg



Funktionen bemandet

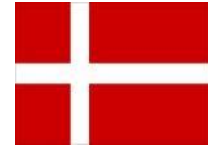
Funktionen endnu ikke direkte bemandet

Vi skal kunne tiltrække "the best and brightest"

The logo for McKinsey & Company, featuring the company name in a white serif font centered on a dark blue rectangular background.

McKinsey & Company

## Vi arbejder internationalt





# Bliv ven med byggeriet på Facebook

www.facebook.com/bispebjergprojektet

The screenshot shows a browser window with the address bar displaying 'Bispebjerg Projektet'. The Facebook interface includes the search bar, a profile picture of a large brick building in winter, and a post from 'Bispebjerg Projektet' announcing the selection of Kuben Management as a consultant. The post includes a share button and a comment from Pernille Weiss Terkildsen.

**facebook**

**Bispebjerg Projektet** har valgt Kuben Management som rådgiver på helhedsplank fordi tilbuddet var mest økonomisk fordelagtigt, og fordi det havde en fin procesbeskrivelse

Væg Information Begivenheder Links Billeder

Del: Opslag Billede Link Video

**Del**

**Bispebjerg Projektet + andre** **Kun Bispebjerg Projektet** **Kun andre**

**Bispebjerg Projektet** har valgt Kuben Management som rådgiver på helhedsplankonkurrencen. Firmaet blev valgt, fordi tilbuddet var mest økonomisk fordelagtigt, og fordi det havde en fin procesbeskrivelse.

I går kl. 11:42 · Synes godt om · Tilføj kommentar

Pernille Weiss Terkildsen synes godt om dette.

**Oplysninger**

Om:  
Bispebjerg Projektet omfatter nybyggeri og renovering af det nuværende Bispebjerg Hospital.

Facebook-siden er henvendt til rådgiver- og entreprenørbranchen.

Website:  
<http://www.bispebjergprojektet.dk/>