

# Psykiatribyggeriet GAPS - Det digitale byggeri Netværksdage, Nyborg, 2013

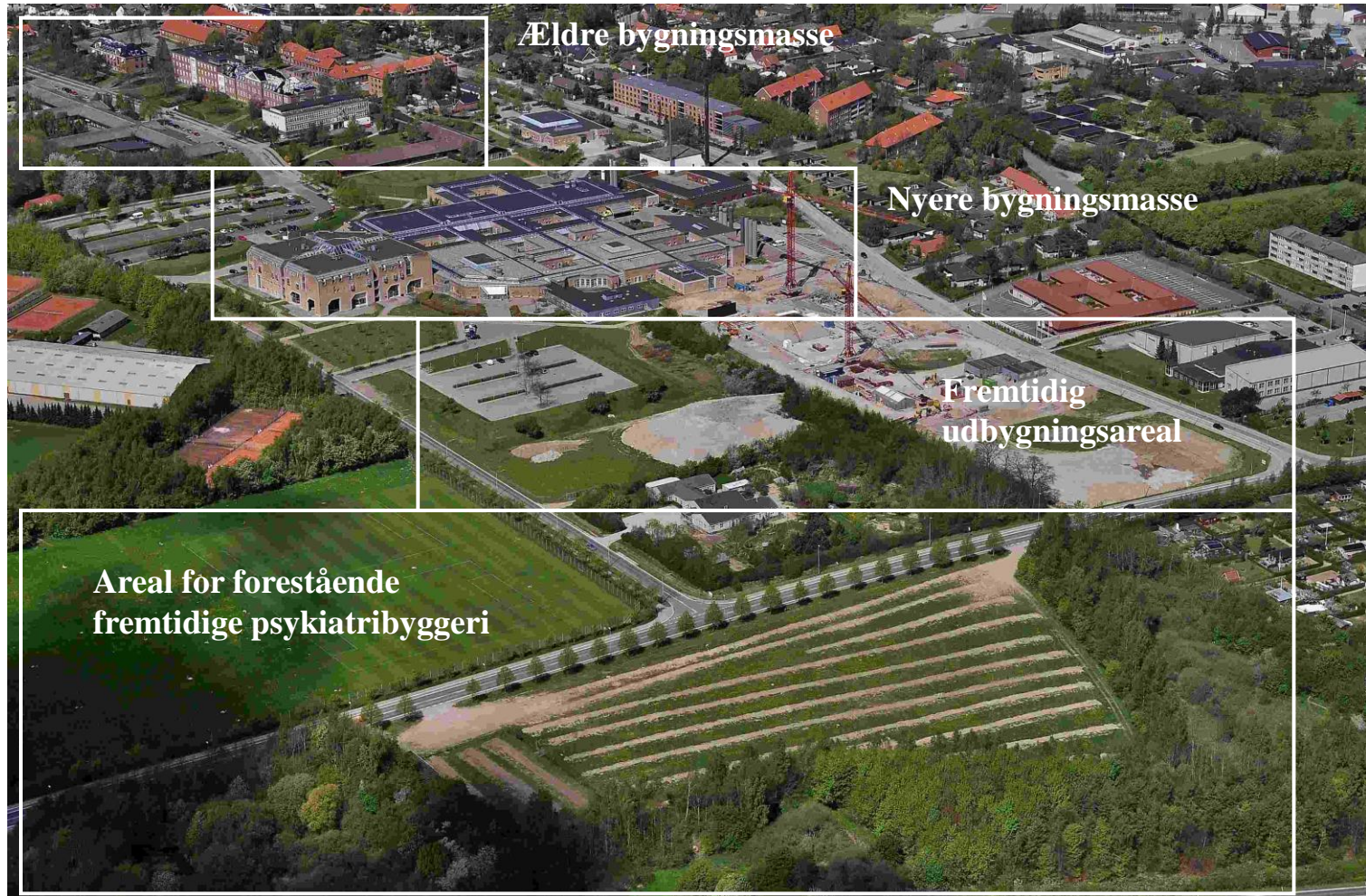


REGION SJÆLLAND  
PSYKIATRIEN



*- vi er til for dig*

# Fremtidige Slagelse Sygehus Psykiatri & Somatik



## GAPS

**Bygherre**  
Region Sjælland

**Totalrådgiver**  
Karlsson arkitekter / VLA

**Underrådgivere**  
Schönherr  
Moe & Brødsgaard  
NNE Pharmaplan  
Cenergia Energy Consultants  
Bartenbach Lichtlabor  
Signal

# Psykiatribyggeri Slagelse, GAPS

## - kr. 1,05 mia.

### Rammetidsplan

Aktivitet	Tid
Generalplan og udbygningsskitse (Mangor & Nagel)	2008 til 2009
Brugermedvirken, midlertidig byggeprogram & Kvalitetsfondsansøgning (Karlsson arkitekter og Vilhelm Lauritsen arkitekter)	Prime 2011
Bygherrerådgiver vælges efter udbud (Kuben)	Primo 2010
Totalrådgiver vælges efter udbud (Karlsson arkitekter og Vilhelm Lauritsen arkitekter)	Ultimo 2010
Endelig godkendelse Kvalitetsfondsmidler	Ultimo 2011
Brugermedvirken & projektering	Afsluttes - Ultimo 2012
Byggeleder udbud (Rambøll)	Ultimo 2012
Entreprenør udbud	Ultimo 2012
Byggeplads/jordarbejder	Ultimo 2012
Byggeperiode	2013 - 2014
Aflevering & i driftsættelse	2014/2015
Indflytning	2015

# Placering



OVERSIGTSBILLEDE  
Grunden i relation til Slagelse

# Situationsplan



# Stade d. 22.08.2013



---

**Ved opstarten af projektet er der udarbejdet en IKT-strategi, der efterfølgende er blevet styret af totalrådgiverens IKT-ansvarlige.**

**Byggeweb bruges til alle digitale informationer ,bortset fra alm. mail-korrespondance.**

**Byggeweb bruges til digitale udbud.**

**Revit bruges som projekteringsredskab af totalrådgiveren og dennes underrådgivere.**

**3Dstudio bruges til visualiseringer og animeringer.**

**Rambyg er planlagt brugt som fremtidigt drifts- og vedligeholdssystem.**

---



# IKT – 3D projektering

## Udfordringer i GAPS projektet

---

### Skitseringsfasen:

Frem til projektforslagsfasen har totalrådgiveren primært arbejdet i AutoCAD.

Projektet er i projektforslagsfasen konverteret til en 3D Revit- model.

- Problemer med at ikke alle informationer er kommet med i Revit-modellen.
- Skift fra 2D AutoCAD til 3D sker ikke samtidig for alle underrådgivere.
- Manglende kompetencer i forhold til Revit.

### Projektforslagsfasen:

- Udfordringer i forhold til granskning og fremdriftskontrol.
-

# IKT – 3D projektering

## Udfordringer i GAPS projektet

---

### Hovedprojektfasen:

- Udfordringer i forhold til granskning og fremdriftskontrol.

### Udbud:

- Brug af 3D-model i udbud.
- Entreprenørkontrol af mængder i 3D-model.

### Byggefase:

- Krav til andre tegningsformater.

### Overgang til drift:

- Eksport af struktur og data til drift- og vedligehold fra 3D-model.
  - Opdatering af model ved revisioner.
-