



Arbejdsmiljøarbejdet

- Et centralt element i kvalitetsfundsbyggerierne

Arbejds miljøarbejdet

- Et centralt element i Kvalitetsfundsbyggerierne



Agenda

Arbejds miljøarbejde i Region Midtjylland

- Designguides for hospitalsbyggeri
- Region Midt som bygherre

Kvalitetsfundsprojektet, Regionshospitalet Viborg

- Tilbygning og ombygning med 100% drift
- Arbejds miljø som en integreret del af projektudvikling.

Videndeling og fælles ideudvikling

Samtaler i bordgrupperne, med fælles opsamling

Designguide - kommissorium

Baggrund

- Regionens vision er blandt andet at skabe et sundheds-væsen på højt internationalt niveau. Dette gøre bl.a. ved at:
 - investere milliarder i en ny hospitalsstruktur
 - to nye hospitaler
 - fælles akutmodtagelser,
 - kapacitetsudvidelser
 - moderniseringer på eksisterende hospitaler.
- Ovenstående skal bl.a bidrage til at:
 - fremme borgernes mulighed for sundhed, trivsel og velstand
 - at regionen vil rumme nogle af landets bedste og mest attraktive arbejdspladser
- Formålet med Designguides er at kvalificere dette arbejde



Designguide - kommissorium

Effekt

- At kvalificere bygherre og rådgivere således de kan skabe de bedst mulige bygningsmæssige løsninger i forhold til:
 - Funktionalitet
 - Arbejds gange
 - Arbejds miljø
 - Logistik
 - Helbredende arkitektur
 - Medarbejdertrivsel
 - Patienttrivsel
- At bidrage til konsistens (ensartethed) i typer af rum
- At bidrage til hensigtsmæssige arbejds gange og funktionalitet i det fremtidige byggeri



Designguide

Formål

- at opsamle og dele viden
- kvalificere til de bedst mulige rammer
- fastlægge og synliggøre kvalitetskrav

Hvordan

- forankret i Strategisk Sundhedsledelsesforum
- ”Følg eller forklar”
- Projektgruppe med arkitekter, ingeniører og terapeuter
- Tværfaglige brugergrupper – med til at kvalificere designguides:
Klinikkere, Arbejdsmiljøprofessionelle, Projektsekretariater,
Hygiejneorganisationen og driftspersonale

Hvilke

Pt. i alt 9 godkendte Designguides, som kan hentes her:

www.byggeri.rm.dk

Designguides, som er godkendt af Strategisk Sundhedsledelsesforum, kan downloades herunder.

[Somatisk Ensengsstue \(2012\)\(pdf\)](#)

[Toilet/bad tilknyttet somatisk sengestue \(2012\) \(pdf\)](#)

[Multifunktionsrum i Akutafdelingen \(2012\) \(pdf\)](#)

[CT scannerfunktion \(2013\) \(pdf\)](#)

[MR scannerfunktion \(2013\) \(pdf\)](#)

[Psykiatrisk ensengsstue og toilet/bad \(2013\) \(pdf\)](#)

[Undersøgelles- og behandlingsrum i et somatisk am \(2013\) \(pdf\)](#)

[Røntgenrum \(2013\) \(pdf\)](#)

[Standard Operationsstue \(2014\) \(pdf\)](#)

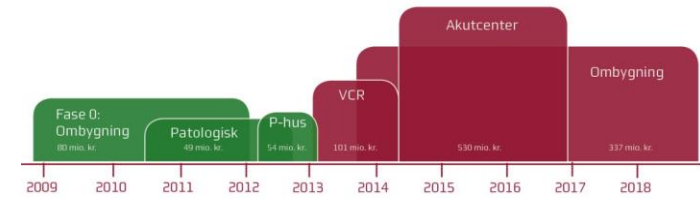
Region Midt som byggherre

- DNU´s målsætning: at være forgangsbyggherre
- DNV har Arbejds miljøprogram for byggepladsen
- Akutcenter Viborg godt i gang med Arbejds miljøpolitik
- Alle 3 byggepladser arbejder fokuseret på at nedbringe arbejdsulykker via:
 - sikkerhed
 - samarbejde, og
 - sammenhold
- Tiltag fx. opstartsmøder, sikkerhedsintro, sikkerhedsaudit, ”Se ulykken før den sker”, fælles kantine, kampagner m.v.
- Virker det så?JA

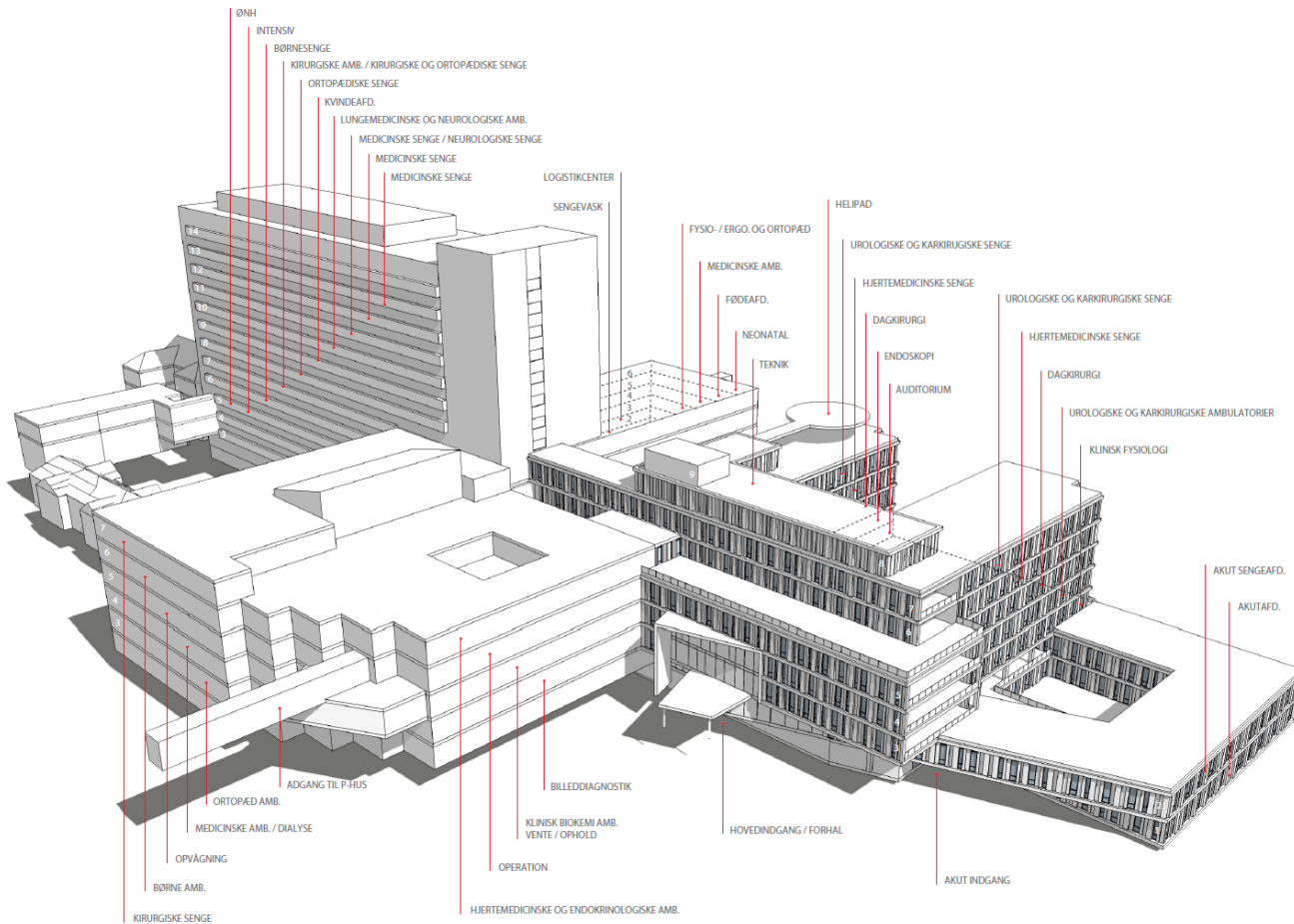


Kvalitetsfondsprojektet

Regionshospitalet Viborg



Tilbygning og ombygning i 100% drift

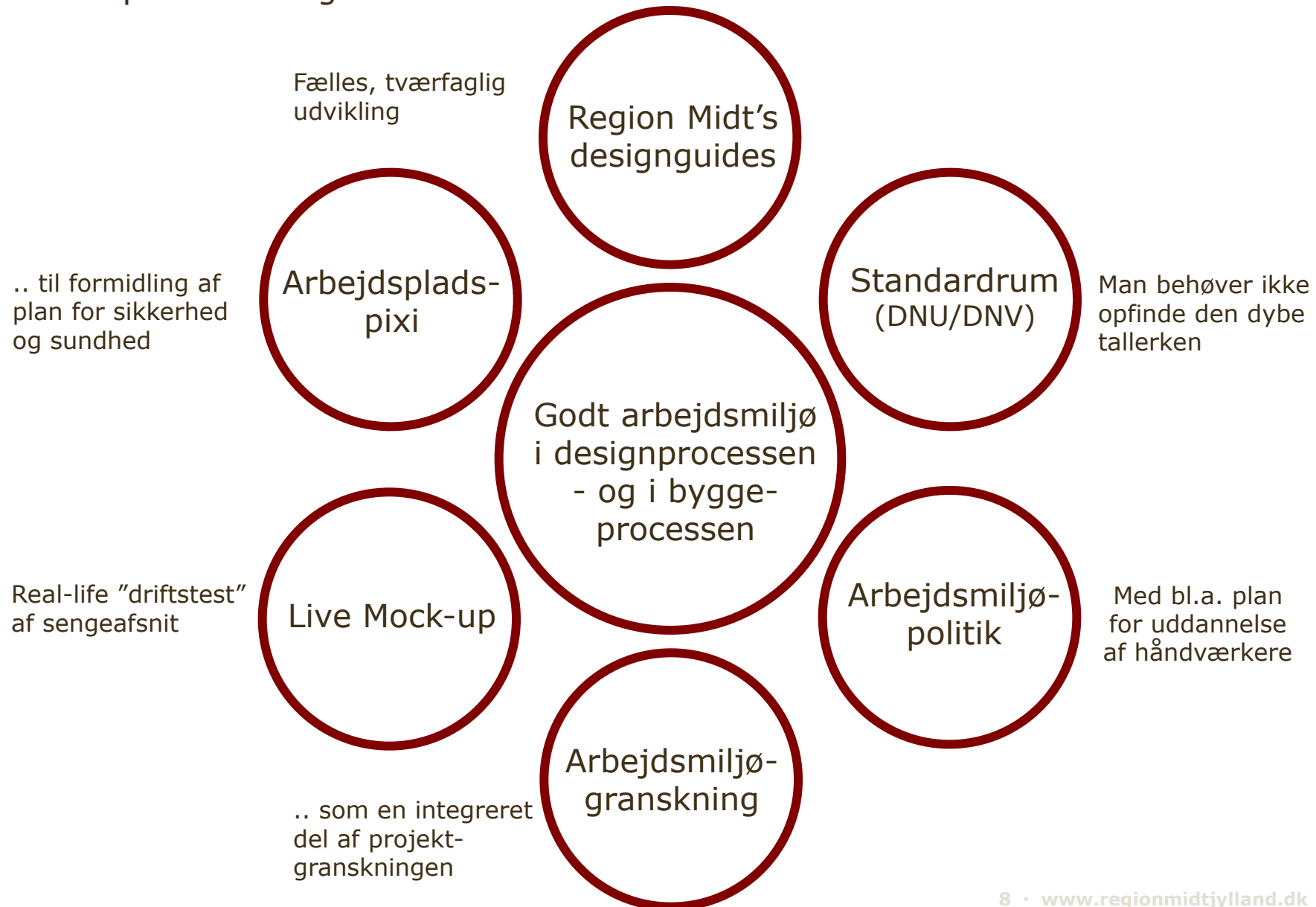


36.000 m² ombygning

24.000 m² tilbygning

Arbejds miljøarbejdet i Kvalitetsfundsprojektet

Regionshospitalet Viborg



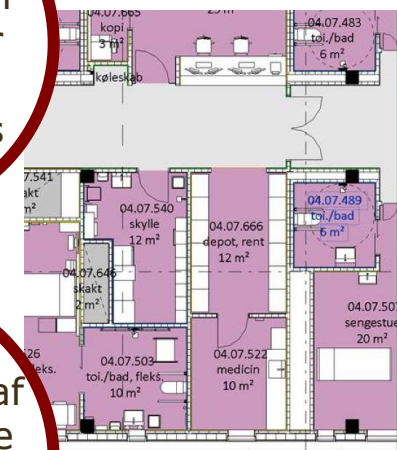
8 %
effektivisering:
psykisk
arbejdsmiljø?

Disponering
af byggeri der
understøtter
effektive
arbejdsflows

Nytænkning af
arbejdsgange
= skærpede
krav til byggeri

Designguides som bevidsthedsforstærker

- Arbejdsmiljø som en integreret del af samtalen i brugergrupperne
- Fokus på arbejdsgange og flow > planer hvor godt arbejdsmiljø er integreret i tænkningen



Designguides som bevidsthedsforstærker

- Designguides stiller krav til arbejdsmiljø, indeklima og arbejdspladsindretninger
- Fokus på nuværende og fremtidige arbejdssituationer, arbejdsredskaber og arbejdsstillinger

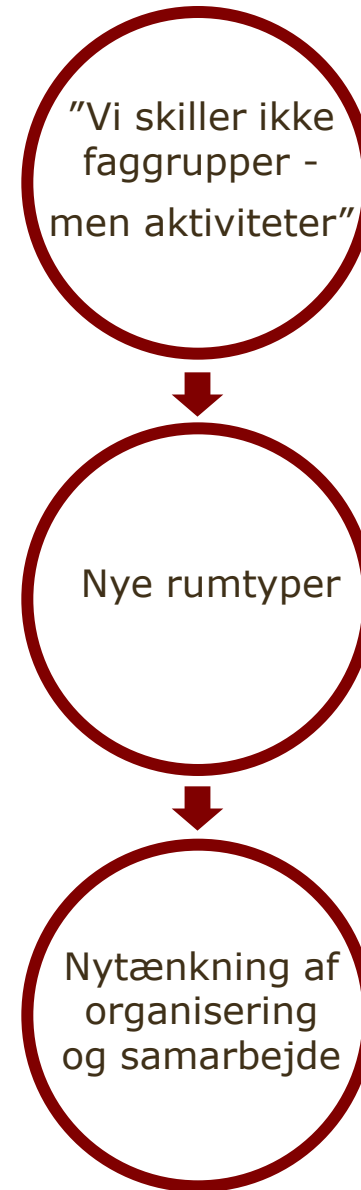
Anbefaling om indretning af fast arbejdsplads på sengestuer

Debat om hverdagspraksis, arbejdsgange og alternative løsninger

Øget interesse for lokal, igangværende udvikling af EPJ-vogn

Arbejds miljøforudsætninger som "Design-mantra"

- HR arbejds miljø formidler "trends" / forudsætninger i forhold til rumfunktioner
- Som "design-mantraer" har disse trends understøttet organisatorisk nytænkning



Arbejdsmiljøgranskning **som integreret del af projektgranskningen**

- Ved faseskift (samt som "mellemscreening")
- Granskningsprotokol
- Indarbejdet som en del af bygherrens granskning til rådgiverne
- Ligestillet med øvrige granskningspunkter for øget vægtning og integreret bearbejdning i projektet



Udførelse af mindre del af ombygning **Real life "driftstest" af sengeafsnit**

**Afprøvning af
arbejdsgange i de nye
rum / afsnit**

**1:1 oplevelse af
muligheder og
ulemper i indretning,
disponering og
organisering**

**Erfaring og feedback fra
den almindelige hverdag
fra de forskellige
faggrupper**



- Teknisk, udførelsesmæssig og økonomisk afprøvning / risikominimering
- Funktionel afprøvning
- Evaluering med patienter
- Evaluering med alle personalegrupper med fokus på funktionalitet og arbejdsmiljø
- Samlet vurdering og valg af løsninger
- Forberedelse i afdelingen på ny organisering – hos ledelse og medarbejdere

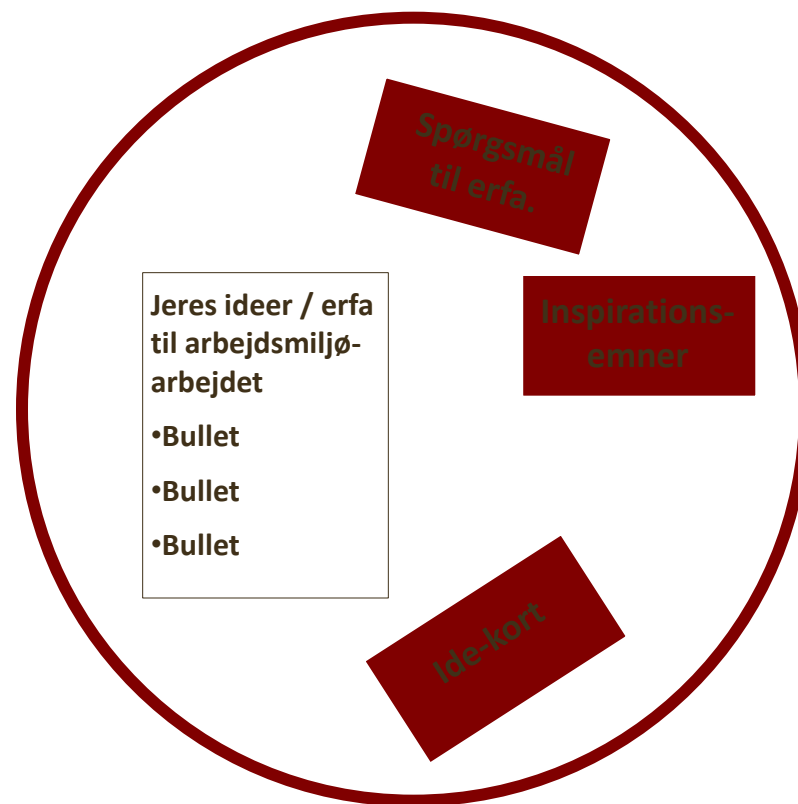
Videndeling og fælles ideudvikling til arbejdsmiljø-arbejdet i byggeprojekterne

Samtaler i Bordgrupperne - 15 min

- Tag et kort
- Fortæl din historie / stil et spørgsmål til bordet
- Del erfaringer / kom med ideer
- NOTÉR de bedste ideer (+ vælg hvad I vil fremlægge)

Fælles opsamling - 15 min

- Del den gode historie, I har valgt med os alle (én fra hver gruppe)



Bordgrupper m 4-5 mand

Videndeling og fælles ideudvikling til arbejdsmiljø-arbejdet i byggeprojekterne, Noter fra videndeling:

- At bygge under drift
- Byggepladslogistik
- Runderinger
- Info løbende til afdelingerne
- (når der sker noget + hver ^{afdeling} ^{egen plan})
- "Nødstop" + telefonkæde
- Stopper aktiviteter på plad
der støjer. Er bestemt i
- Hvornår "starter" fokus?
I dialog meget tidligt.
Med i udbud.
Hvad koster det?
- Byggeplads - kontaktpersoner
2 pr. afdeling