

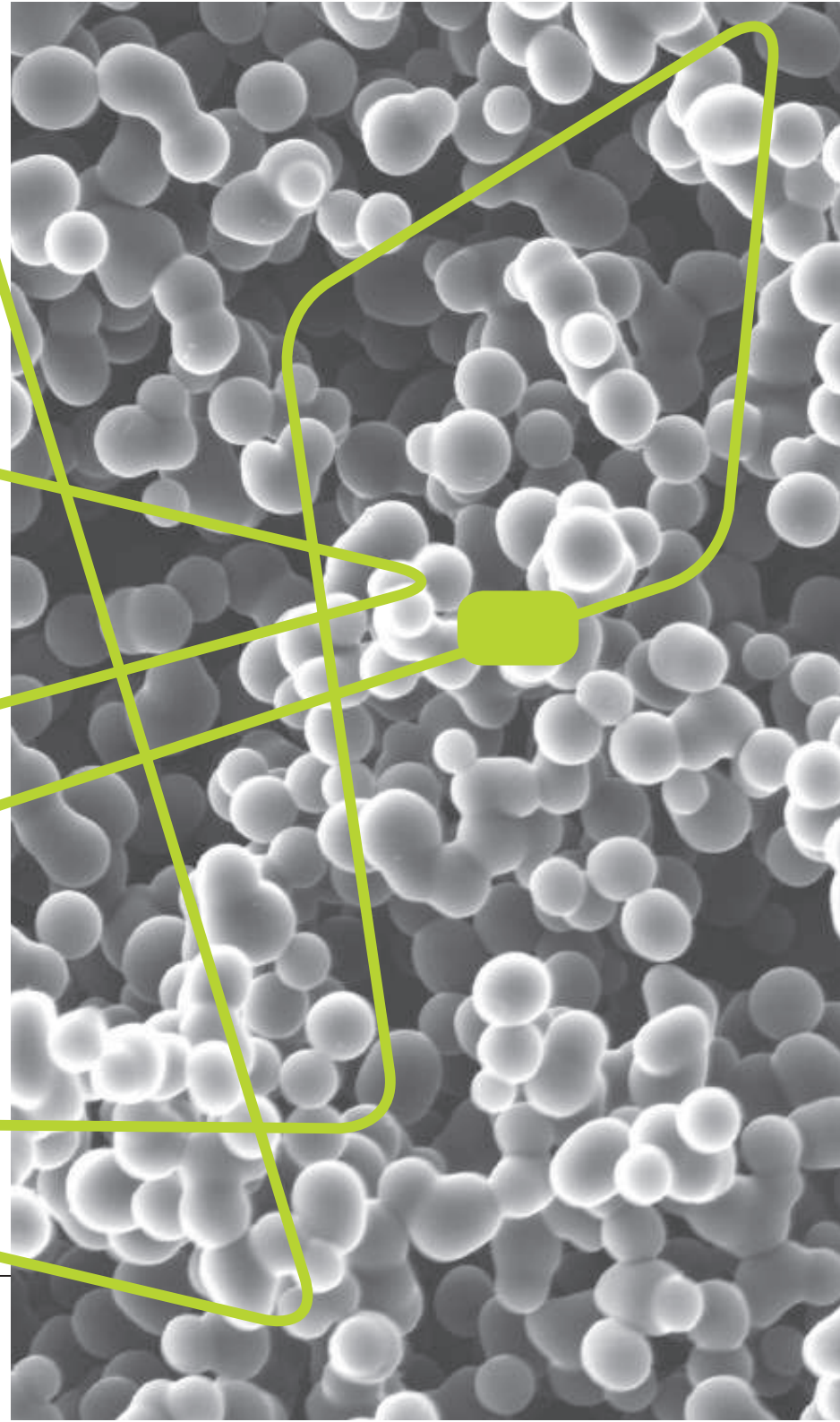
netværksmøde | 2014

BRUGERINDDRAGELSE af patienter + pårørende

v/ arkitekter

Dorte Raaschou + Birgitte Juel Lau Eriksen

region sjælland/ GAPS+region syd/ sygehus lillebælt



DAGSORDEN

- 1 gennemgang af dialyseprojekt på sygehus lillebælt
- 2 forventninger
- 3 GAPS
- 4 evt mikrodialog

spørg endelig undervejs


GAPS-psykiatrisygehus Slagelse / sygehus lillebælt

At flytte sig fra det vi plejer at tænke, gøre og udføre – **kræver en forandring**.

Vi inviterede en patient med til møder i byggeprogram- og projektforslagsfasen.

Det gav et **helt andet og validt indblik** i patientens behov og livskvalitet – det **forsikrede os** i, at det vi besluttede - gav mening og havde værdi for patienten. Så må personalet flytte grænser på et organisatorisk plan.

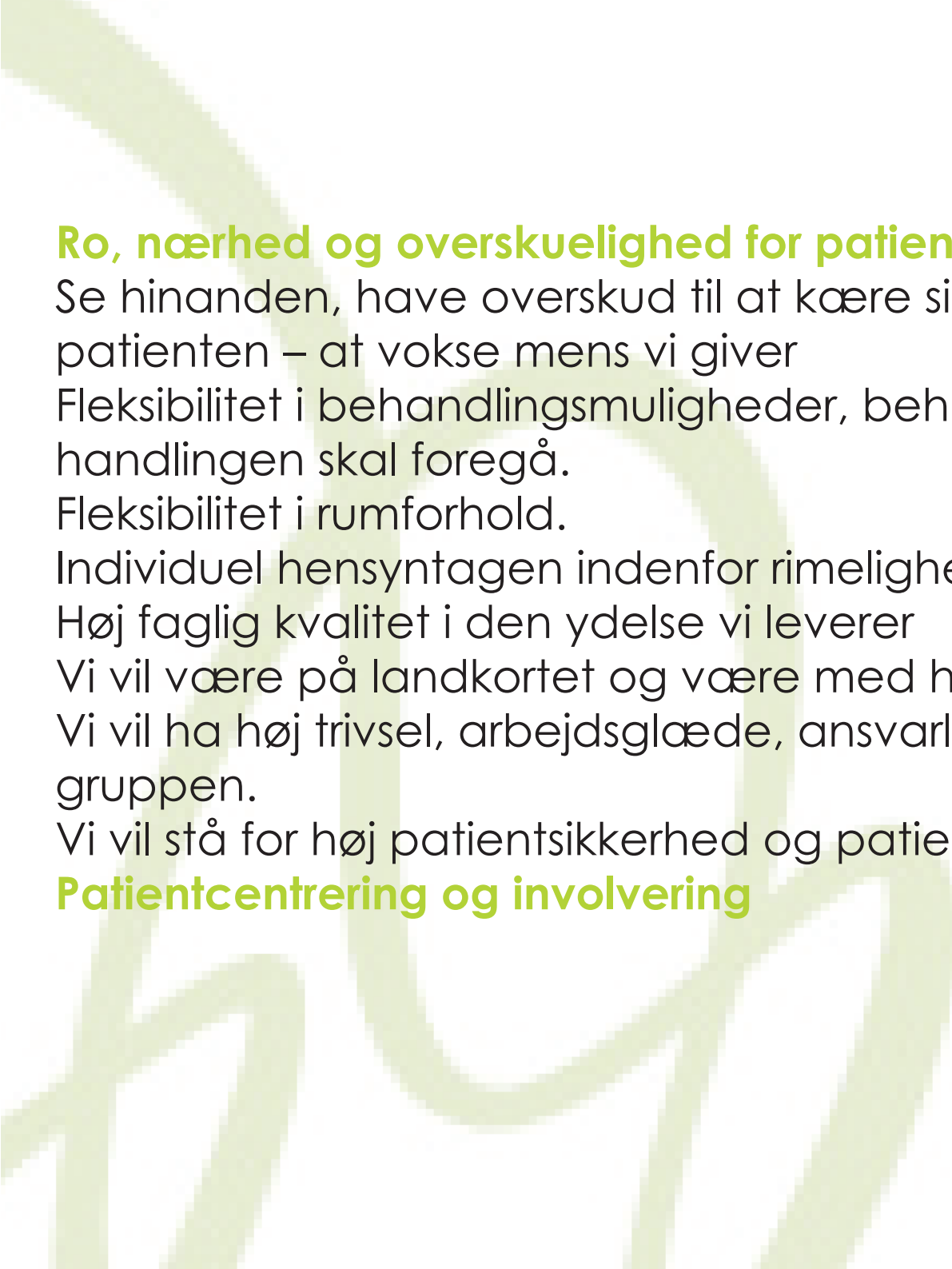
GAPS /sygehus lillebælt



Den nye arkitekturpolitik sætter fokus på **tidlig involvering af borgere**, når der sker ændringer i deres lokalområde, lavere resourceforbrug og renovering og vedligeholdelse af bygningerne i landdistrikterne.

Målet er at **skabe bygninger, byrum og byer, som det er rart** for danskerne at leve i og med.

sygehus lillebælt



Ro, nærhed og overskuelighed for patienter og personale i afdelingen.
Se hinanden, have overskud til at kære sig for hinanden, både kollegaen og patienten – at vokse mens vi giver
Fleksibilitet i behandlingsmuligheder, behandlingstidspunkter og hvor behandlingen skal foregå.
Fleksibilitet i rumforhold.
Individuel hensyntagen indenfor rimelighedens grænser.
Høj faglig kvalitet i den ydelse vi leverer
Vi vil være på landkortet og være med hvor det sker.
Vi vil ha høj trivsel, arbejdsglæde, ansvarlighed og engagement i personalegruppen.
Vi vil stå for høj patientsikkerhed og patientoplevelset kvalitet

Patientcentrering og involvering

sygehus lillebælt

R

resultater

O

ordentlighed

S

samarbejde

E

excellence



sygehus lillebælt

NYRENYT

OKTOBER 2013 • ÅRGANG 38 / NR. 5 • NYREFORENINGEN.DK



Syddanmark samler på succeser

Regionaludvalg Syddanmark er i fuld gang med at forbedre vilkårene for patienterne i regionen. Læs mere på side 5.

NYT FOKUS PÅ UNGE • FIND DIN MAD PÅ NETTET • NYE MEDLEMMER KRÆVER NYE TILBUD

 nyreforeninger

sygehus lillebælt



sygehus lillebælt



sygehus lillebælt



sygehus lillebælt

FELTARBEJDE

Dialyseafdelingerne

A5 og A6 på

Fredericia Sygehus

Maj 2013



VORES METODER:



VI MØDTE:



DEFINITION AF SERVICE DESIGN



SERVICE DESIGN HAR TIL FORMÅL AT SIKRE, AT SERVICES ER NYTTIGE, MENINGSFULDE, BRUGBARE OG ØNSKELIGE FRA KUNDENS SYNSPUNKT, SAMTIDIGT MED, AT DE ER EFFEKTIVE, MENINGSFULDE OG ØKONOMISKE FRA LEVERANDØRENS SYNSPUNKT.

**EN BEHANDLING I
DIALYSEAFDELING
PÅ FREDERICIA SYGEHUS
ER SOM EN 4 TIMERS
FLYREJSE...**



SECURITY

VEJNING



TAXFREE

TIDEN MELLEM
ANKOMST OG
DIALYSESTART



GO TO GATE

ORIENTERING
HVOR ER MIN
PLADS I DAG?



BOARDING

CPR.NR. TJEK
STIK
BLODTRYK /
-PRØVER



TAKE OFF

DIALYSESTART

HVAD SIGER PATIENTERNE ?

DE SAGDE FØLGENDE... MEN FIK VI HELE SANDHEDEN?

TID, TID, TID.....





**TEKNIKKEN
SKAL
BARE FUNGERE!**



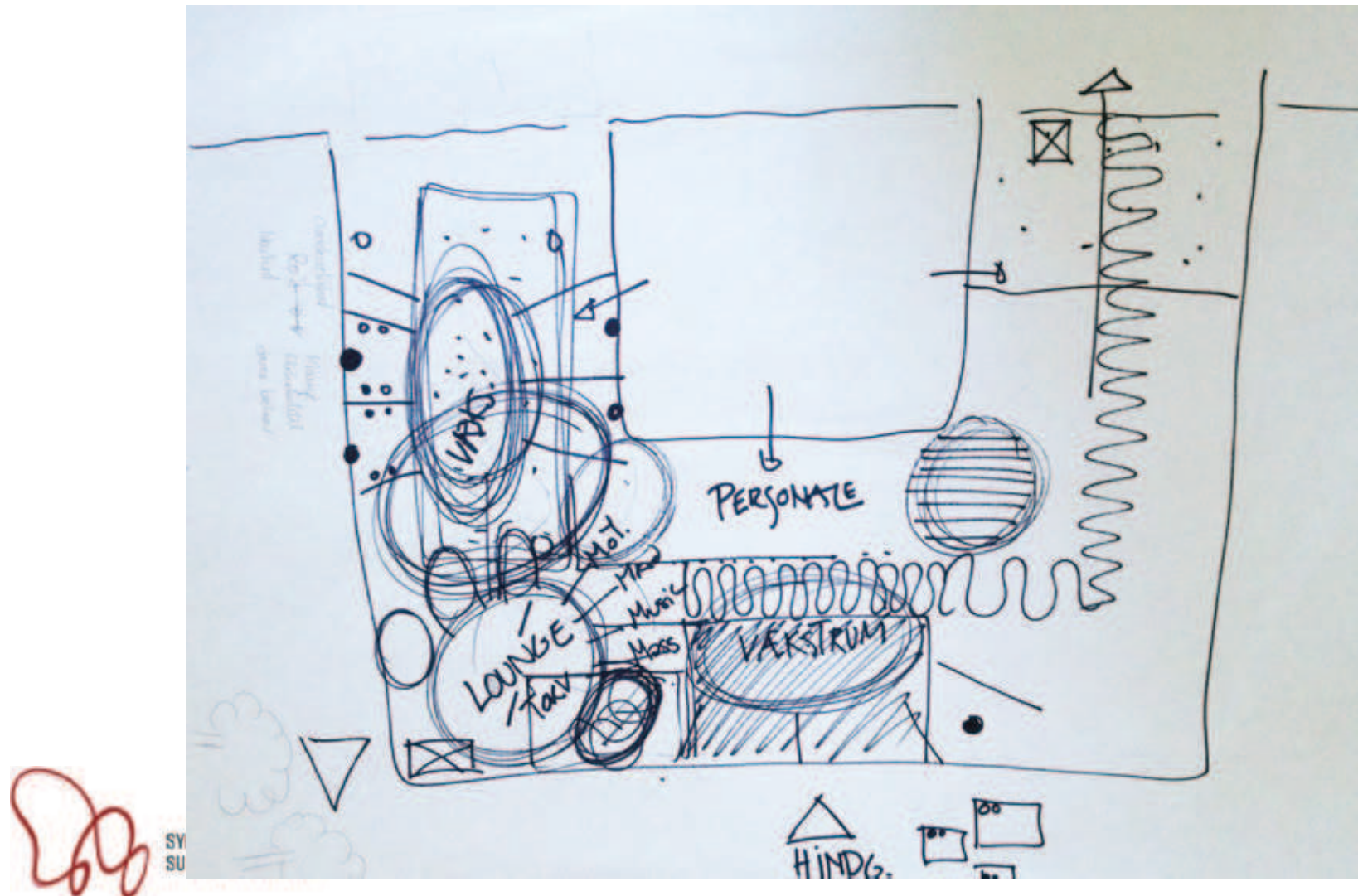
SYDDANSK
SUNDHEDSINNOVATION

DE HYGGELIGE OMGIVELSER SKABES I SAMTALEN MED PATIENTERNE



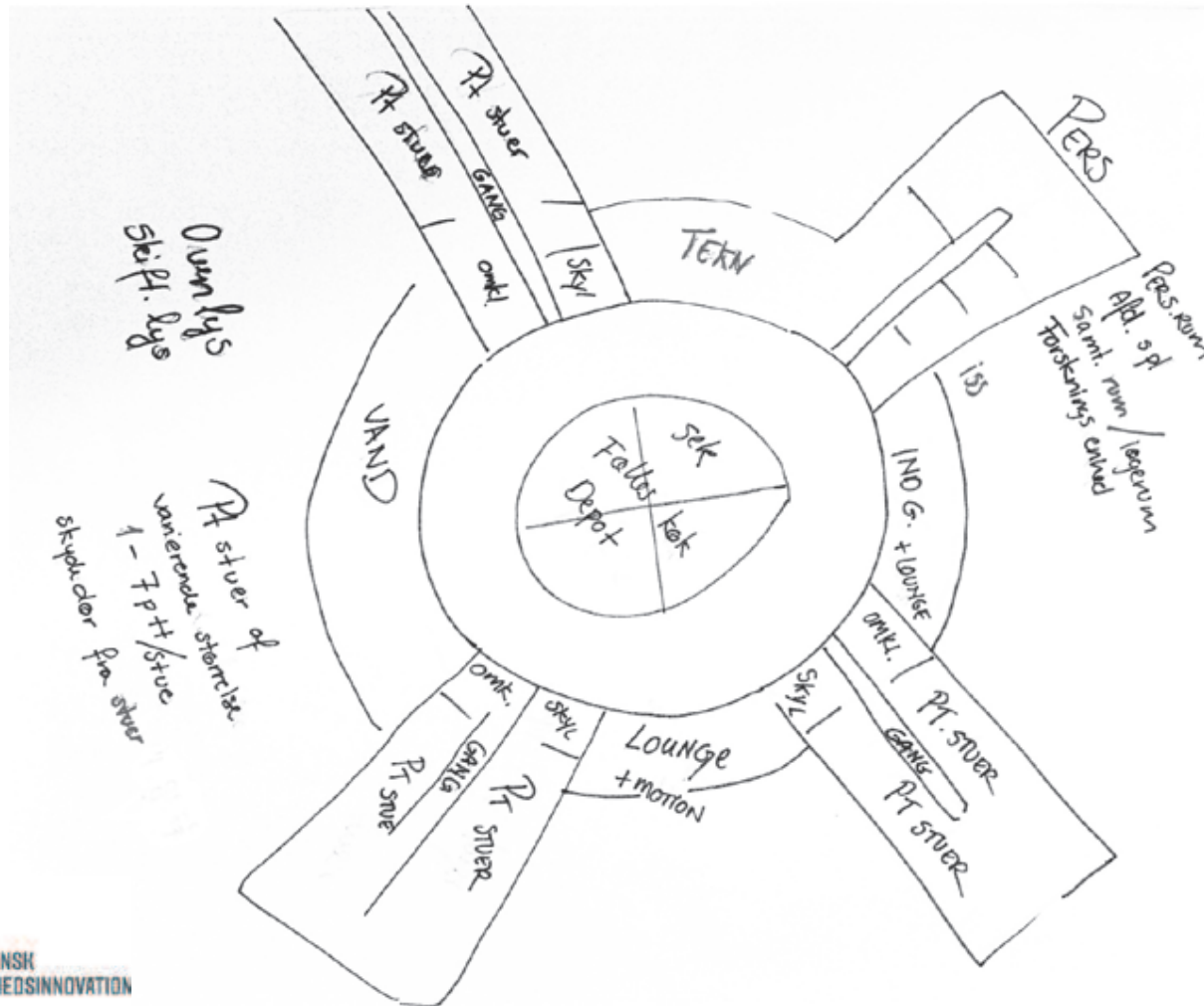
OPSAMLING PÅ OPG // 5

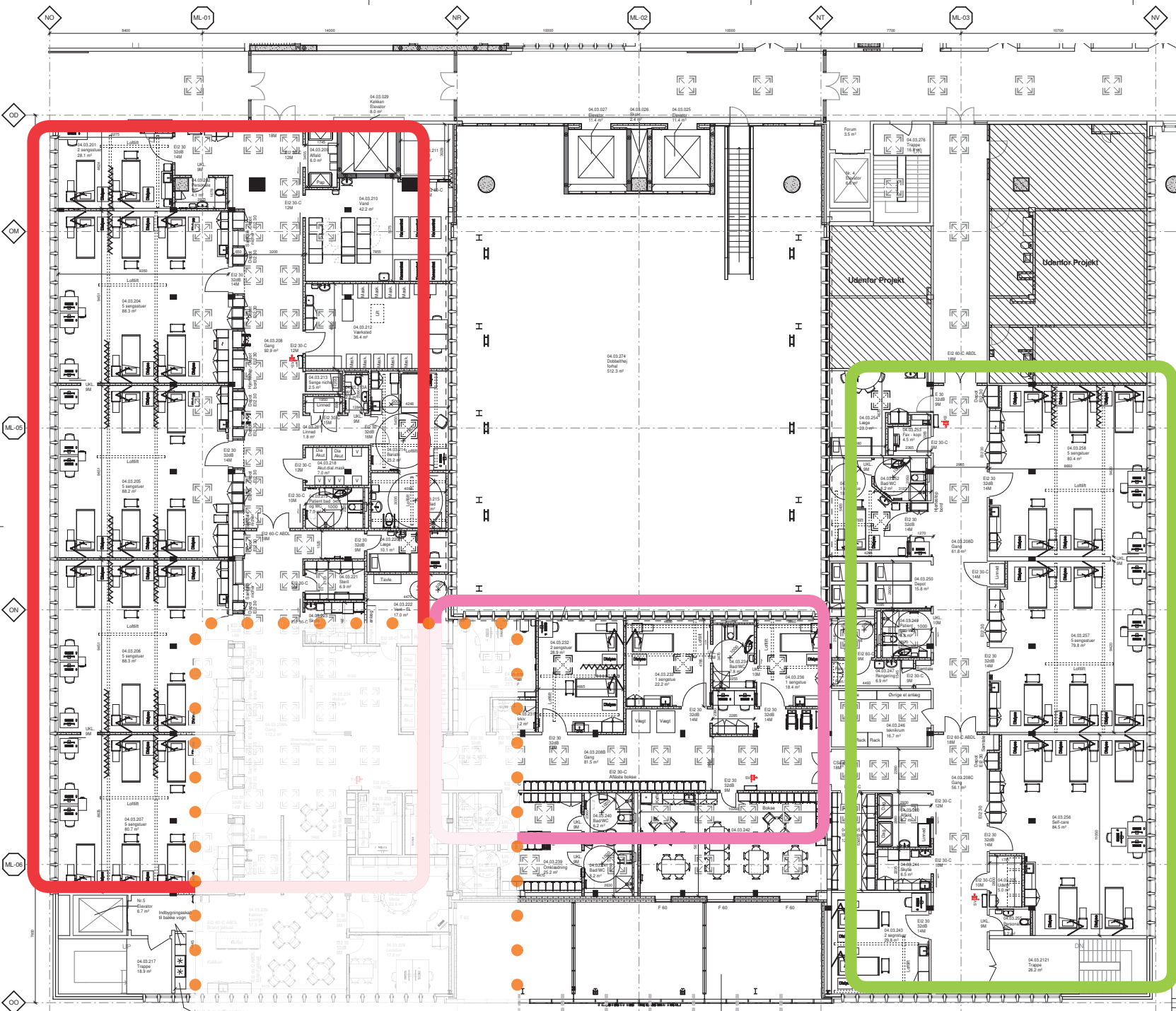
Den ideelle afdeling – Gruppe 1



OPSAMLING PÅ OPG // 5

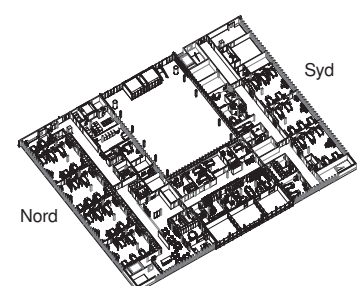
Den ideelle afdeling – Gruppe 2





- SIGNATURFORKLARING :**
- Gips på isoleret stålskelet
 - Eksisterende vægge
 - Vandfyldt slangevinde
 - Inspektionsslem i gipsvæg 300 x 300 mm, 2200 mm over gulv.
 -
 -
 -
 -
 -
 -
 -
 -
 -
 -
 -
 -
 -
 -

▲ B-B
A_4_20_X_02



Blok 04 - Plan 03

A.A
A_4_20_X_02

Udgave: Betegnelse: Revision: _____

Proj: Kolding Sygehus
Myndighedsprojekt
Dato: 2013.12.13

Emne: Blok 4 - Plan 03, Dialyse
Arkitekt: _____

Udført af: HNG
Kont.: AM
Ovk.: AM
Mst.: T-100

Arkitekt: Schmidt Hammer & Lassen, Clemensborg, Aouabouvarde 37, 8000 Århus C. T: 8625 1900 E: info@shl.dk
 Arkitekt: C2SD, Aouabouvarde 5, 1. sal, 8000 Århus C. T: 8611 9011 E: c2sd@svaachitektur.dk
 Ingeniør: NFRAS, Aouabouvarde 80, 8000 Århus C. T: 8732 3020 E: nras@nras.dk
 Ingeniør: Ballew, A/S Produktionsvej 2, 2650 Gladsbø T: 3217 2217 E: ballew@ballew.dk
 Arkitekt: Landskab: G&S, Fribovej 46, 6700 Esbjerg T: 7552 6544 E: g@gs.dk
 Landmåler: LIFA A/S, Fredericsgade 17, 8000 Kolding T: 7555 4950 E: land@lifa.dk

Kolding sygehus
en del af sygehusområdet
Region Syddanmark

Bladnr.: 10.814.08
Tegn nr.: A 4 00 03 02

GAPS Gennemførelse Af Psykiatrisygehus Slagelse



GAPS

Traditionel brugerinddragelse er inddragelse af personale som får deres daglige gang på sygehuset – og i GAPS projektet har været et meget omfattende brugerarbejde med personale fra alle faggrupper som deltagere.

Etablering af et brugerpanel i Psykiatrien Region Sjælland

Psykiatriledelsen etablerede i 2010 et bruger-/pårørendepanel, hvis opgave var at rådgive Psykiatriledelsen. Panelet blev sammensat af både brugere og pårørende og deltagerne blev valgt ud fra deres erfaringer - nogle deltagere med erfaring fra ambulante behandlinger, andre med erfaring fra indlæggelse.

Panelet blev honoreret

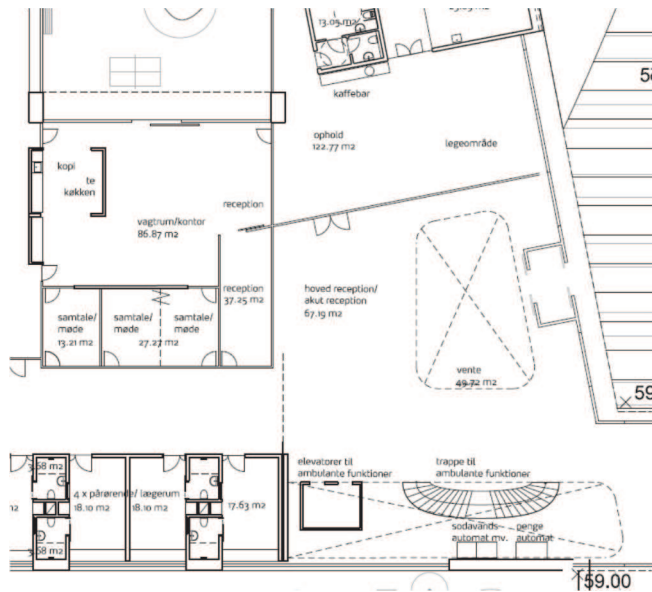
Bruger- og pårørendepanelet har været inddraget i forskellige faser af byggeprojektet for at **kvalificere rådgiverne til at projektere de bedste løsninger**, også for patienter og pårørende.

En del af inddragelsen har været i **udviklingen af det bygningsmæssige koncept** og der er fra bruger- og pårørendepanelet kommet betragtninger, som har haft indflydelse både på det overordnede layout og ned i detaljen.

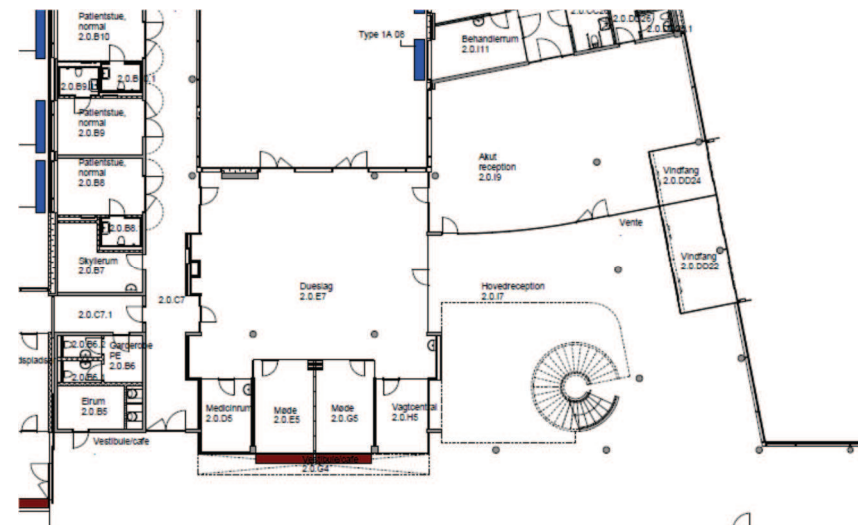
Det første møde var i foråret 2011 i **dispositionsforslagsfasen** hvor Totalrådgiverens arkitekter mødtes med panelet, og fokus var på bl.a. hovedindgang, café og haver.

Panelet havde relevante betragtninger om bl.a. hovedindgangens placering og placeringen af indgangen til skadestuen - betragtninger som ændrede bygningslayoutet.

GAPS



Rådgivers første skitse



Indarbejdede brugercommentarer

GAPS

National målsætning om nedbringelse af tvang i Psykiatrien

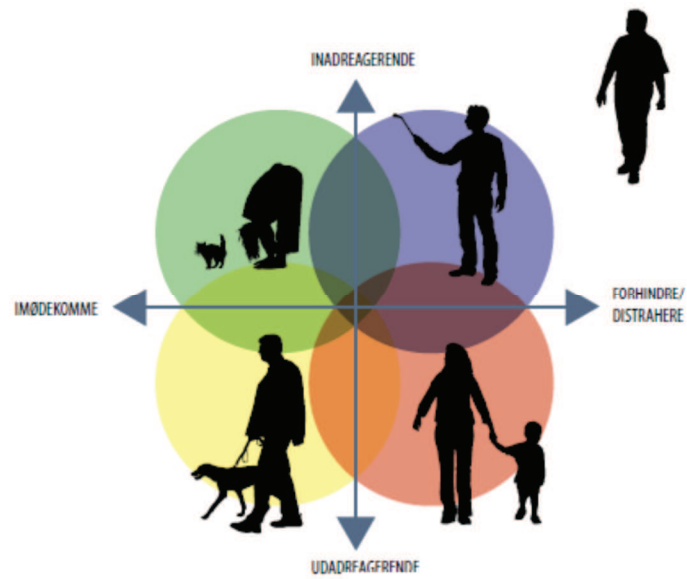
I RS er der igangsat **forskning om deeskalering**, der dels understøtter forebyggelse af tvang og dels understøtter mindre brug af tvang. Deeskalering er en interaktiv proces, hvor patienten understøttes i "at falde til ro", gennem brug af specifikke kommunikative og psykosociale metoder, og hvor personalet fokuserer på at have kontrol over situationen og ikke patienten.

Gennembrudsprojektet i Region Sjælland sætter fokus på, hvordan psykiatriske afsnit kan nedbringe anvendelsen af tvang blandt andet gennem tilbud om aktiviteter i behandlingsmiljøet, så tilbuddene bruges som løftestang for at forebygge tvang.

Nybyggeriet i Slagelse bygges og indrettes, så anvendelse af tvang forventes minimeret og visionen er, at Psykiatrisygehuset i Slagelse på sigt kan blive "bæltefrit".

Højindsatsrum for nedbringelse af tvang

Brugerpanelets medlemmer var inviteret med til en innovationsworkshop om nedbringelse af tvang arrangeret af SIS – SundhedsInnovation Sjælland - i efteråret 2011. 2 medlemmer valgte at sige ja til invitationen og deltog i workshoppen sammen med personale og efterfølgende mødtes SIS med brugerpanelets medlemmer i forbindelse med udviklingen af koncepter for et **højintensivt område / stimuli-rum** som skulle implementeres i byggeriet.



9



KONTAKT



PERSONLIGE BILLEDER



LYD/MUSIK



ØVENLYS



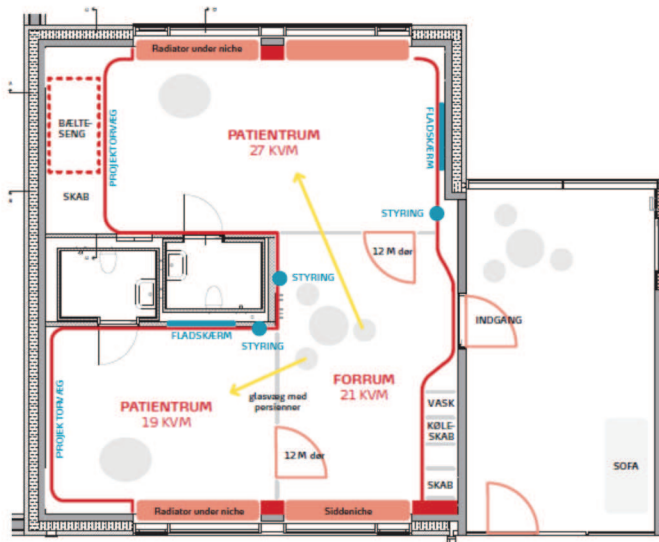
BLØDHED



SKRIGETERAPI

NULSTIMULI

GAPS



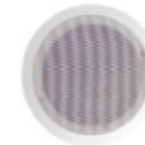
UDSTYR



PROJEKTOR



TV



HØJTALERE



LYS

STYRING



LYS
GARDINER



TV

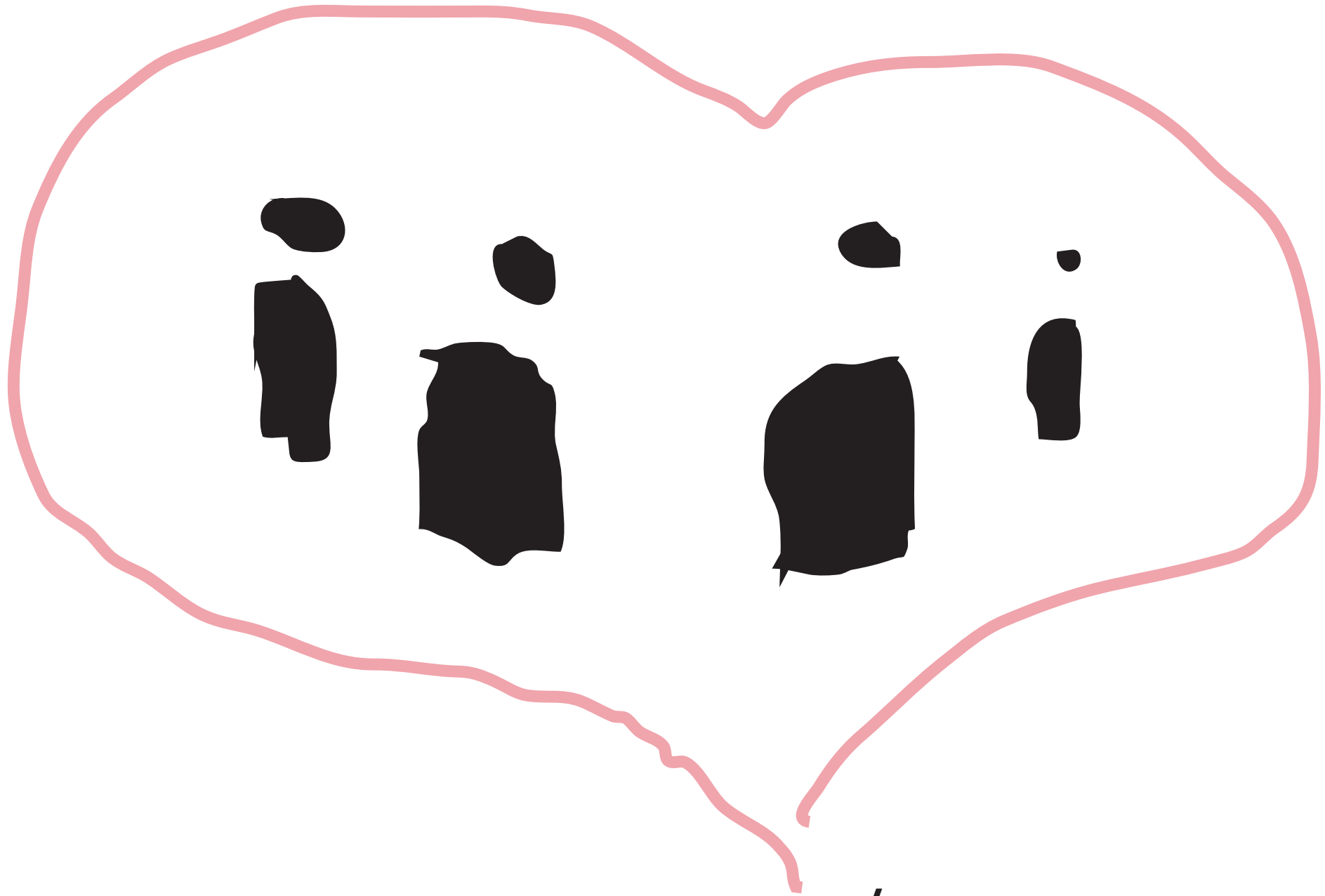


PROJEKTOR
TV
MUSIK



PROJEKTOR
TV
MUSIK

GAPS



GAPS-psykiatrisygehus Slagelse / sygehus lillebælt