



Bæredygtighed og DGNB i Byggeprocesser

Region Sjælland

Jens Peter Nielsen



REGION
SJÆLLAND



- vi er til for dig

**Et psykiatrisygehus med sikringsafdeling -
i Slagelse**

**Et universitetssygehus med akutfunktion -
i Køge**

**To specialsygehuse - i Roskilde og
Næstved**

**Tre akutsygehuse - i Holbæk, Slagelse og
Nykøbing Falster.**



Sygehusbyggeri skal realiseres via:

- Køge
 - *kr. 4,0 mia.
- Slagelse
 - *kr. 315 mio. (NFA)
 - Ny/ombyg kr. 431 mio.
 - *Psykiatri i Slagelse kr. 1 mia.
- Nykøbing F.
 - Ny/ombyg kr. 228 mio.

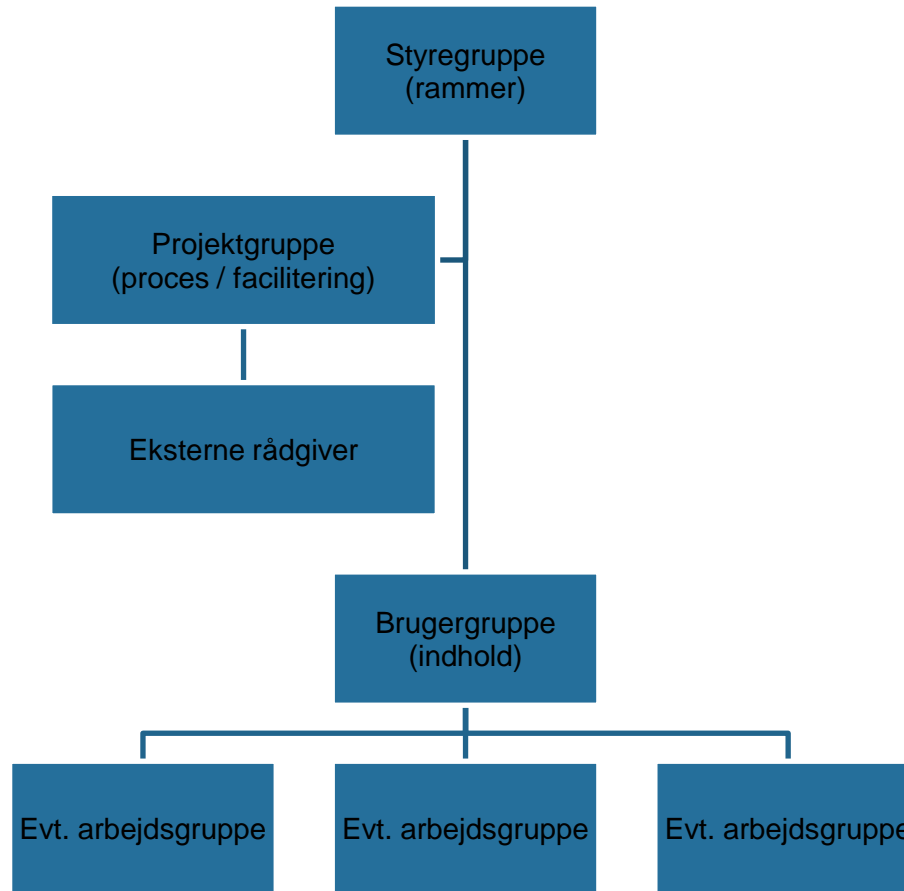


*Ansøgning til
Kvalitetsfond -
på 3 projekter

Sygehusbyggeri skal realiseres via:

- Midler fra Regeringens Kvalitetsfond
- Midler fra Regionens egen anlægspulje
- Byggeri af hovedsygehus vil koste i størrelsesordenen 4,0 mia. kr.
- Genanvendelse af eksisterende sygehusfysik er nødvendig – stor genanvendelse mindsker investeringsbehovet.

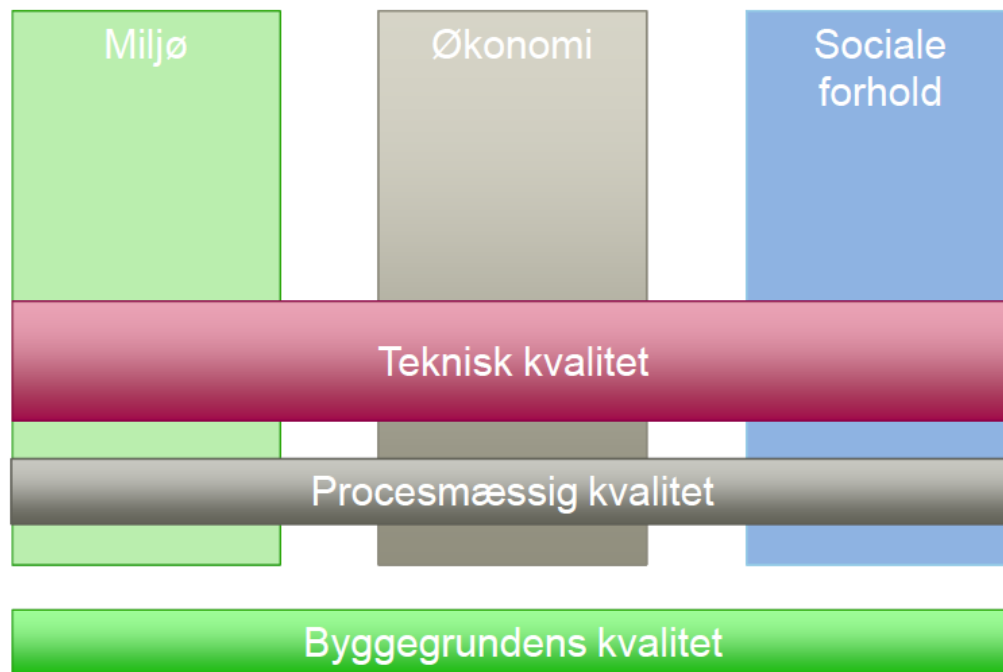
Organisering af byggeprojekter



Region Sjælland fokuserer på Bæredygtighed i anlægssager:

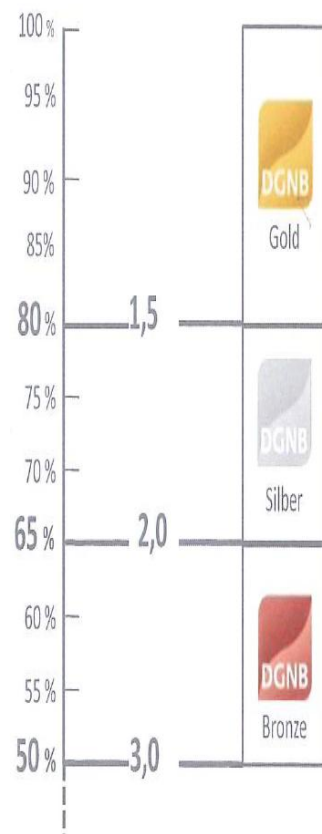
- **Byggeriet – herunder DGNB.**
- **Indkøb af behandlingsudstyr og inventar.**
- **Transport.**
- **Social ansvarlighed.**
- **Drift og vedligehold.**
- **Økonomi.**

DGNB og bæredygtighed



Pointgivning - DGNB

Final grade



Psykiatrisygehus GAPS i Slagelse – vision



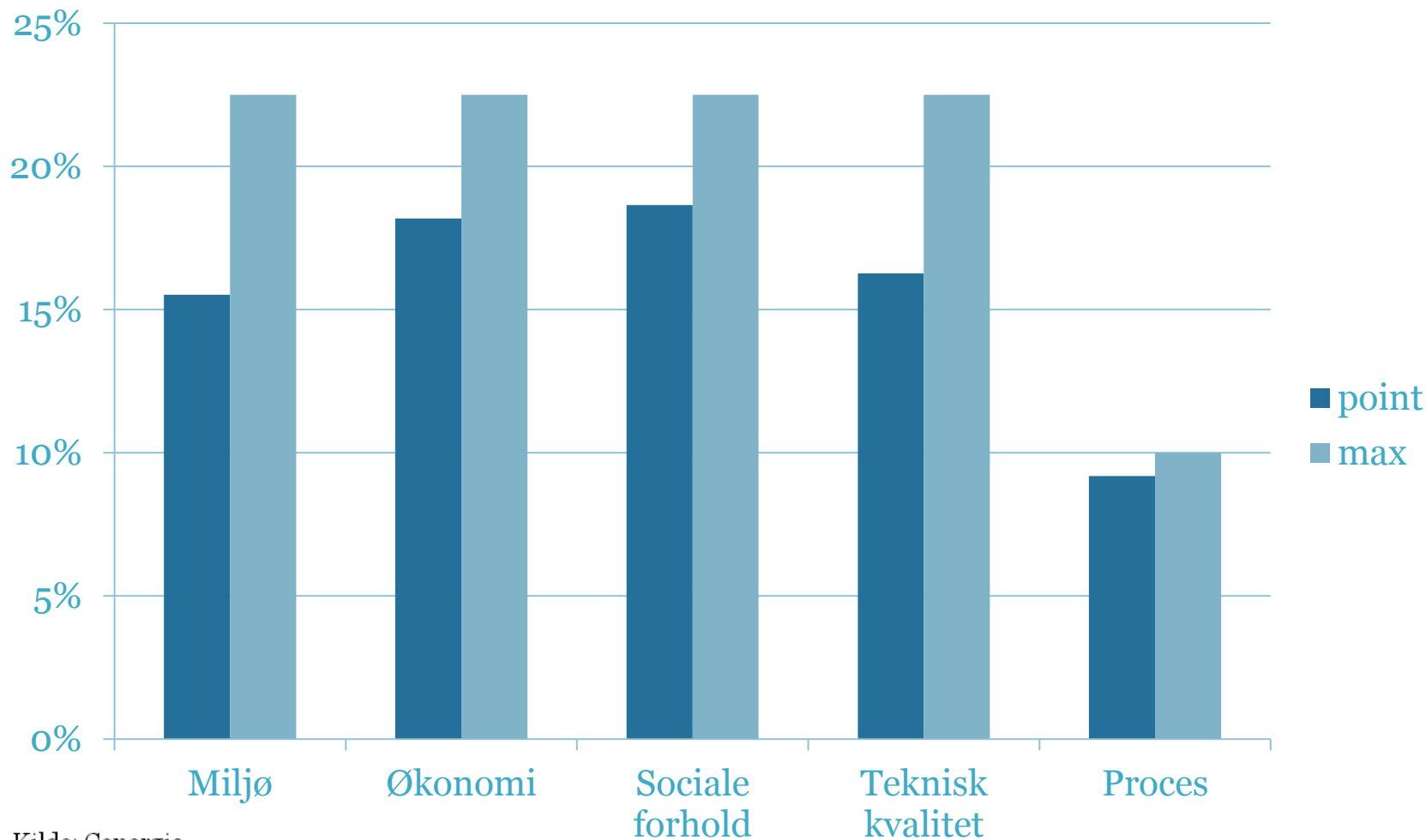
Psykiatrisygehus GAPS i Slagelse – juli 2014



	DGNB - Administrationen
Maj 2012	Præcertificering (projektforslag) <ul style="list-style-type: none">• LCA analyse• LCC beregning• Indeklimasimuleringer• Akustik/støj• Energiberegninger
2012	Hovedprojekt <ul style="list-style-type: none">• Konstant opfølgning på de bæredygtige kvaliteter
Januar 2013	Udbud med krav om bæredygtighed
2013/15	Byggeperiode <ul style="list-style-type: none">• Info-møde med byggeleder/entreprenører• Indsamling af dokumentation (liste)
2015	Aflevering <ul style="list-style-type: none">• Målinger
Ultimo 2015	Endelig certificering, DK-GBC.
Kilde: Cenergia	

Psykiatrisygehus GAPS i Slagelse

Præcertificering 77,8 % - Sølv



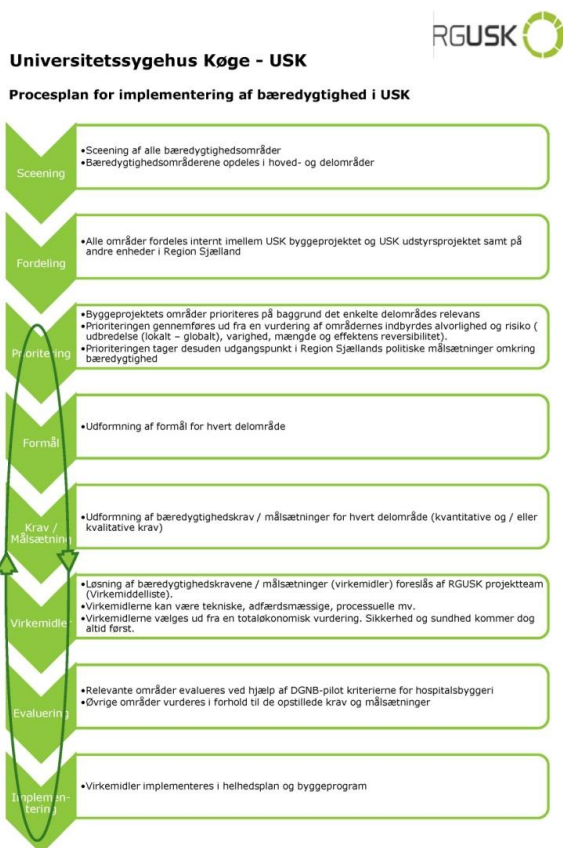
Kilde: Cenergia

Universitetssygehus Køge - USK



Universitetssygehus Køge - USK

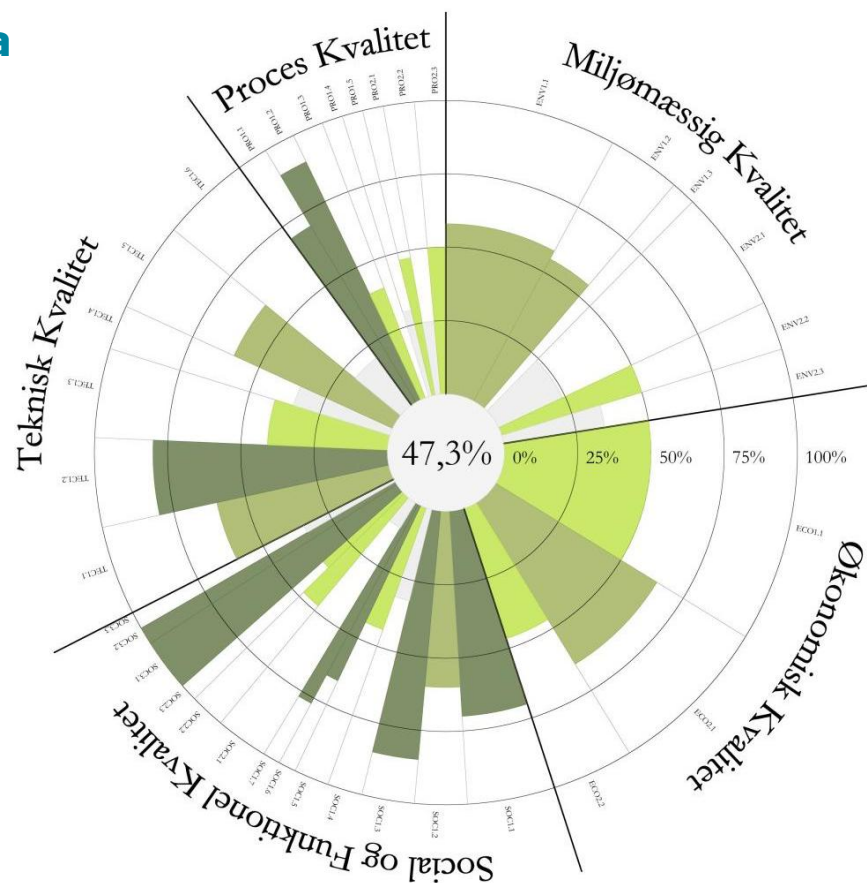




Bæredygtighedscheckliste:

- **DGNB for sygehuse.**
- **DGNB for byområder.**
- **Indkøb af udstyr.**
- **Ansvarlig leverandørstyring**
- **Totaløkonomi.**

- **Status v. Byggeprogram - USK:**
- **Byggeriet præ-screenet ud fra DGNB for sygehuse.**
- **Udearealer screenes ud fra DGNB for byområder.**
- **Indkøb håndteres ud fra regionens indkøbspolitik og CO₂-handlingsplan.**
- **Indsatsområder prioriteres.**
- **Indgår i "changes request" vurdering af USK.**
- **Totaløkonomi konstant i fokus.**



Kilde: RGUSK

- **Bæredygtighed generelt i fokus.**
- **Anvendelse af DGNB vurderes fra sag til sag.**
- **CO₂-handlingsplanens intentioner efterfølges bl.a.:**
 - **Indkøbskrav til *energitungt* udstyr.**
 - **Energieffektivitet ved indkøb af IT-udstyr.**
 - **Adfærd.**

Spørgsmål ?