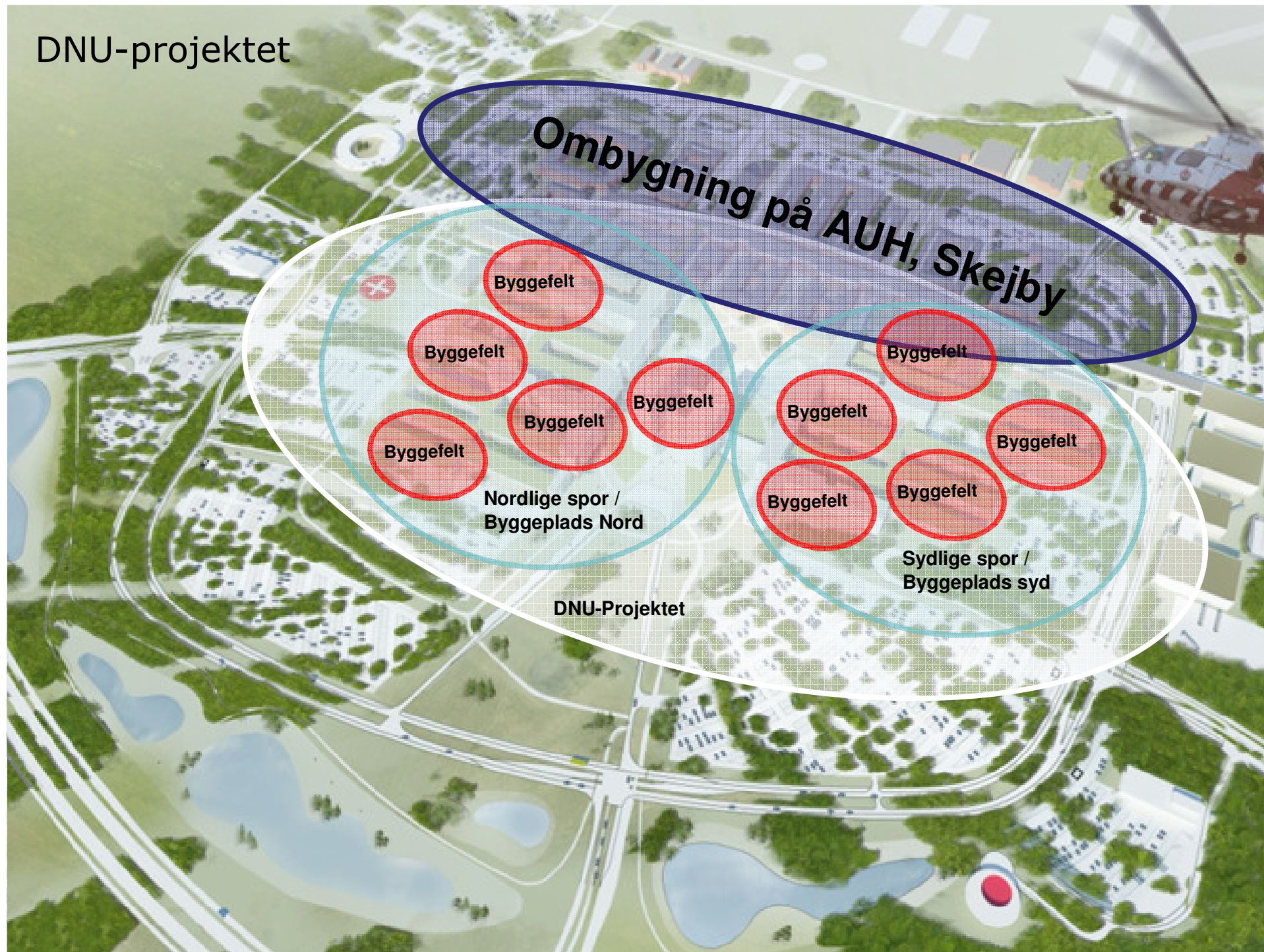
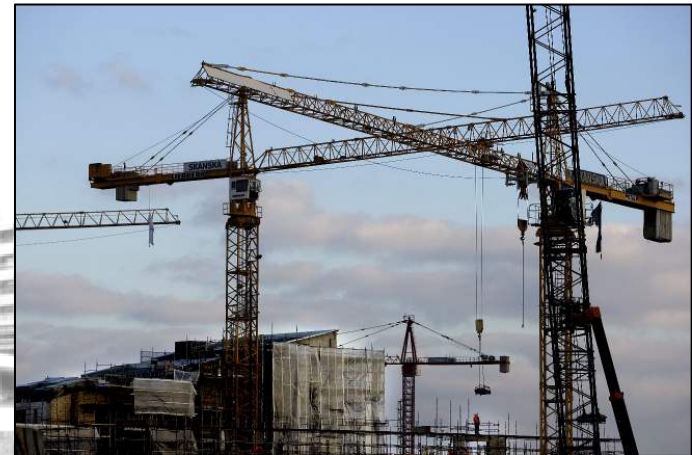


DNU-projektet



En stor byggeplads

- Byggeområdet er på omkring 100 ha
- Der vil være op til 20 storentreprenører i gang samtidig – med langt over 100 underleverandører
- Der vil arbejde op til 1200 håndværkere samtidig
- Der vil ankomme op til 200 lastbiler med leverancer om dagen
- Daglig gennemsnitlig omsætning på omkring 5 mio.kr
- 240.000 m² nybyggeri
- 25.000 m² ombygning af Skejby Sygehus
- Vi skal opgrave/flytte 1 mio. m³ jord



Det **N**ye **U**niversitetshospital i Århus

RÅDGIVERGRUPPEN
DNU

Store sikkerhedsmæssige udfordringer!

- Komplicerede trafikale forhold
- Pladsmangel pga. tæt byggeri
- Nærhed til følsomme aktiviteter på Skejby Sygehus
- Ambitiøs tidsplan
- Komplicerede tekniske installationer
- Meget store fællesområder
- Mange kulturer og sprog



Det **N**ye **U**niversitetshospital i Århus

RÅDGIVERGRUPPEN
DNU

OVERSIGTSKORT OVER DNU-BYGGEPLADSEN

■ Nordligt byggespor:

Akutcenter inkl. lægevagt, skadestue og Hoved-Neurocenter

○ N1, N2, N3, N4, N5

■ Forum: Forskning, auditorier, ventelounge og butikker

■ Sydligt byggespor:

Kræft- og InflammationsCenter samt Abdominalcenter

○ S1, S2, S3, S4, S5

■ Skurby: entreprenører, kantine, omklædning, mødelokaler og Informationscenter

■ Koblingsstationer:

Energiforsyning bygget af NRGi

Eksisterende bygninger: Hjertecenter, Aarhus Universitetshospital i Skejby

■ Ombygning: C-gang med logistikbro

■ Familiehuset (rund bygning)

■ Nationalt Center for Partikel Radioterapi: D

P-Hus med heliport på toppen

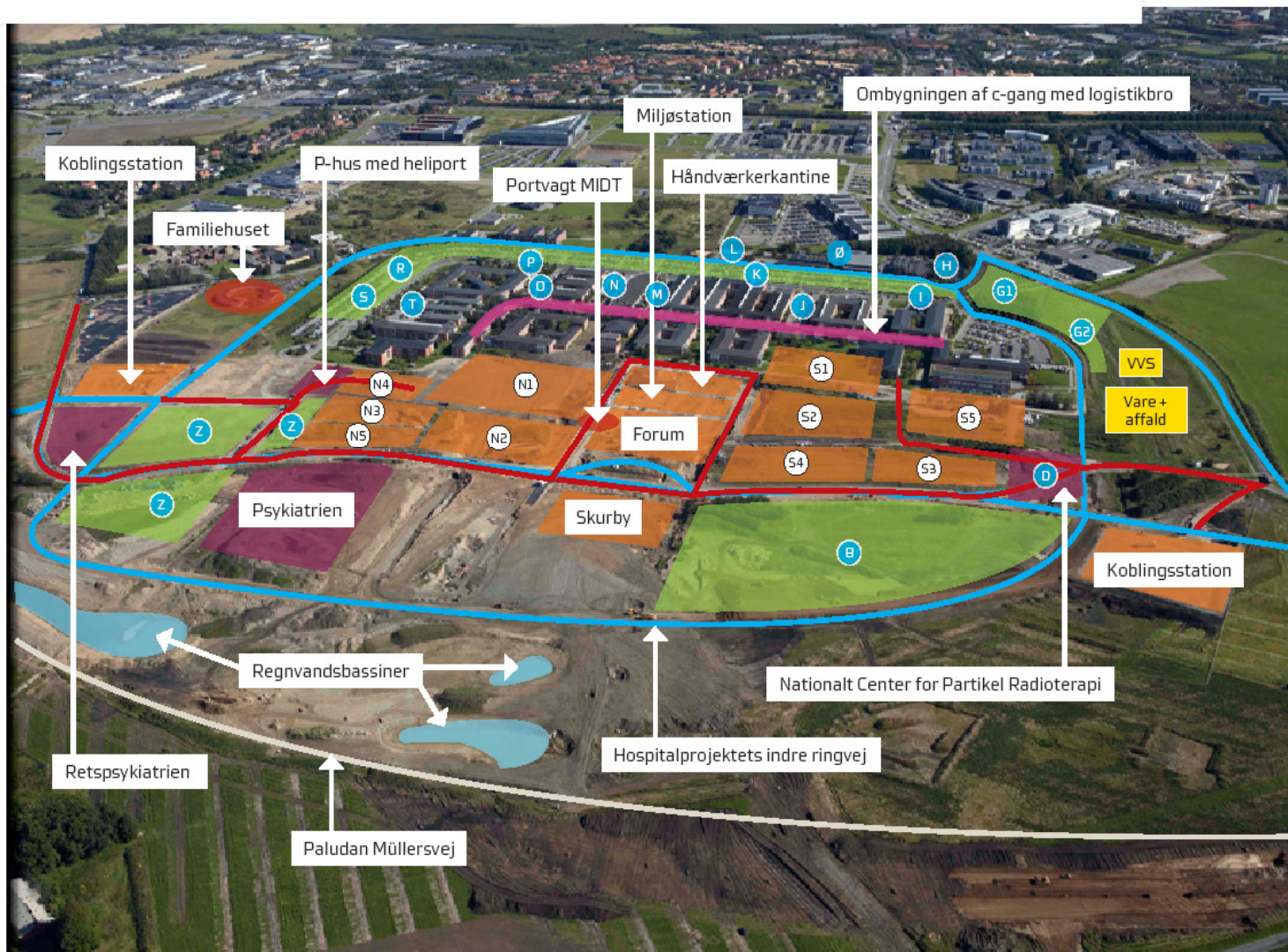
■ Ny ringvej: "Paludan Müllersvej" (Aarhus Kommunes anlæg)

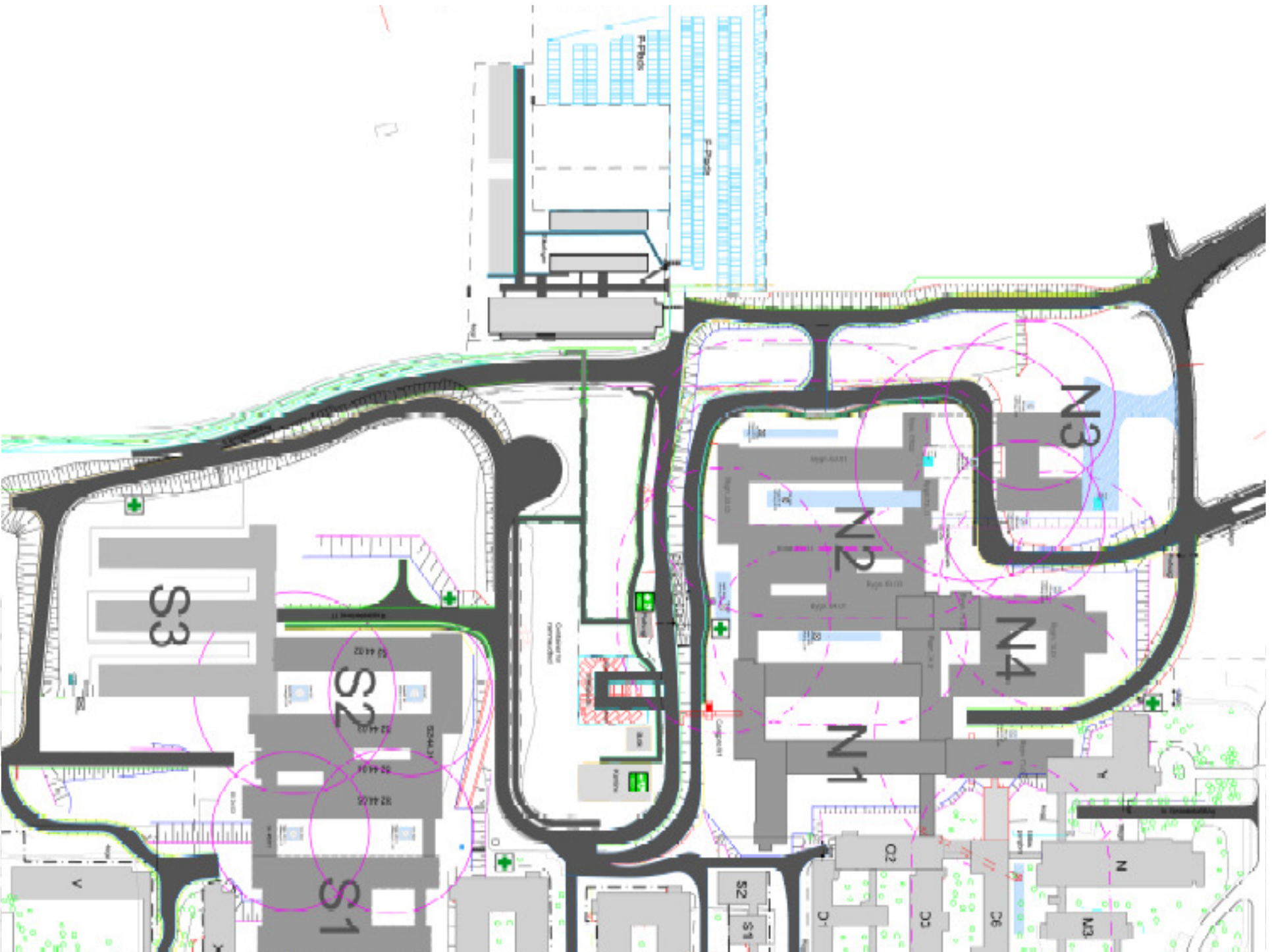
■ Asfalterede byggepladsveje

■ Hospitalets indre ringvej

● Parkering:

B, Z, S, R, P, L, K, Ø, H, I, G1, G2, X





Fællesfaciliteter på byggepladsen

Information til entreprenører (nyhedsbrev, infoskærme mv.)

Pligt til information af alle medarbejdere indenfor hele entreprisen

Kommunikation med AUH, Skejby (drift)
Byggekontaktpersoner (BKP)

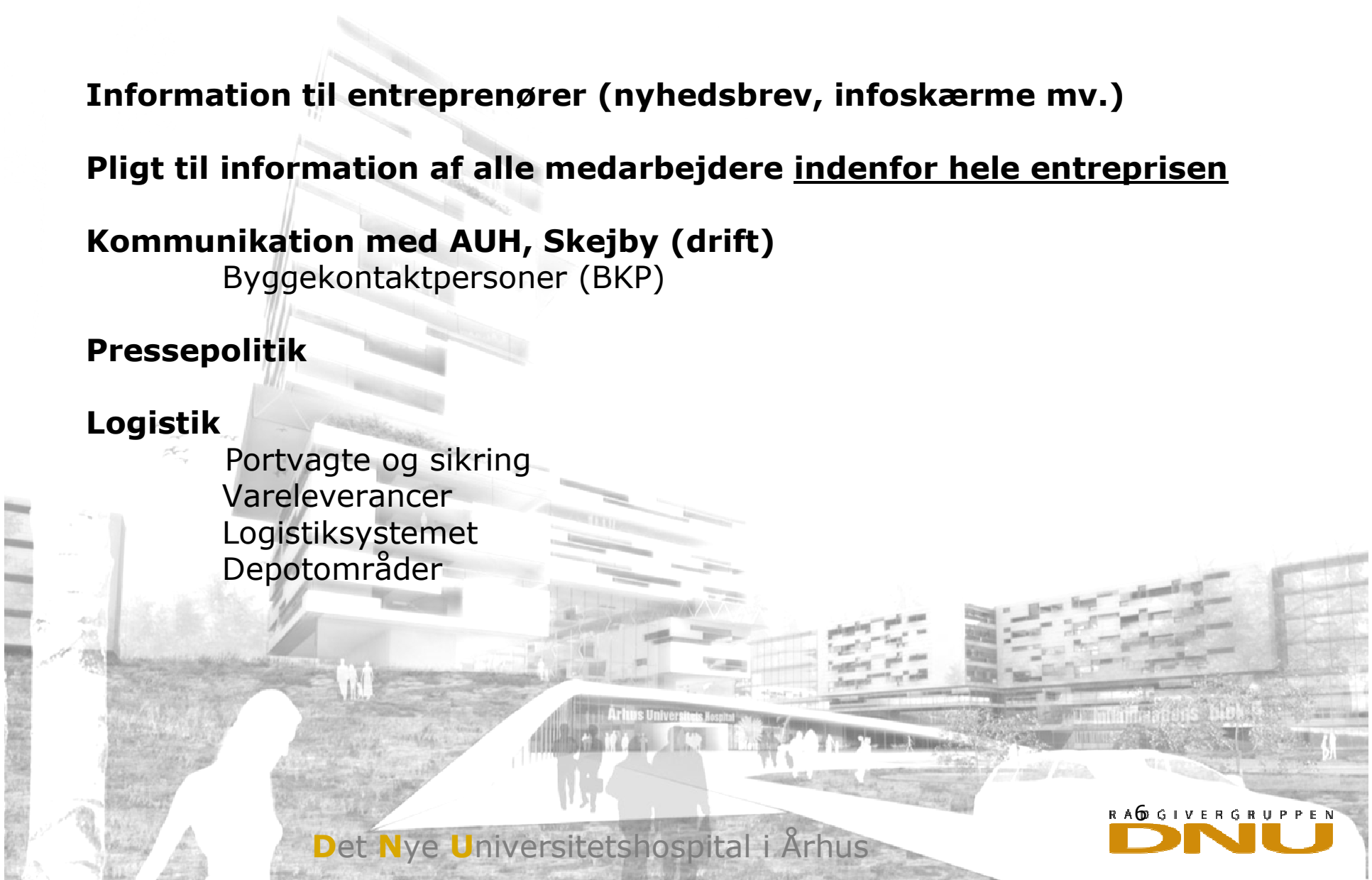
Pressepolitik

Logistik

Portvagte og sikring
Vareleverancer
Logistiksystemet
Depotområder

Det Nye U niversitetshospital i Århus

RA6 GIVERGRUPPEN
DNU



Fællesfaciliteter på byggepladsen

Skurbyen

Adgangsforhold og Parkering
Sikring
Receptionen og åbningstider
Infocenteret
Kontorfaciliteter og inventar
Vicevært
Mødelokaler og booking
Bade- og omklædningsfaciliteter
Gæster
Beboermøder

Arbejde udenfor normal arbejdstid (mandag-fredag 6-18)

Skurby
Byggeplads

Kantinerne

Bordreservation og spising i hold
Oprydning og renholdelse
Rengøring
Tilbud om mad og drikke

Det Nye Universitetshospital i Århus

RAZGIVERGRUPPEN
DNU

Byggeaffald

I byggefelt:

- Ikke-genanvendeligt byggeaffald (til deponi)
- Affald til knusning og genanvendelse (tegl, beton)
- Papir og Pap
- Brændbart byggeaffald (træ, plastfolie, emballage, tagpap)
- Gips
- Alm. restaffald til forbrænding
- Jern og Metal

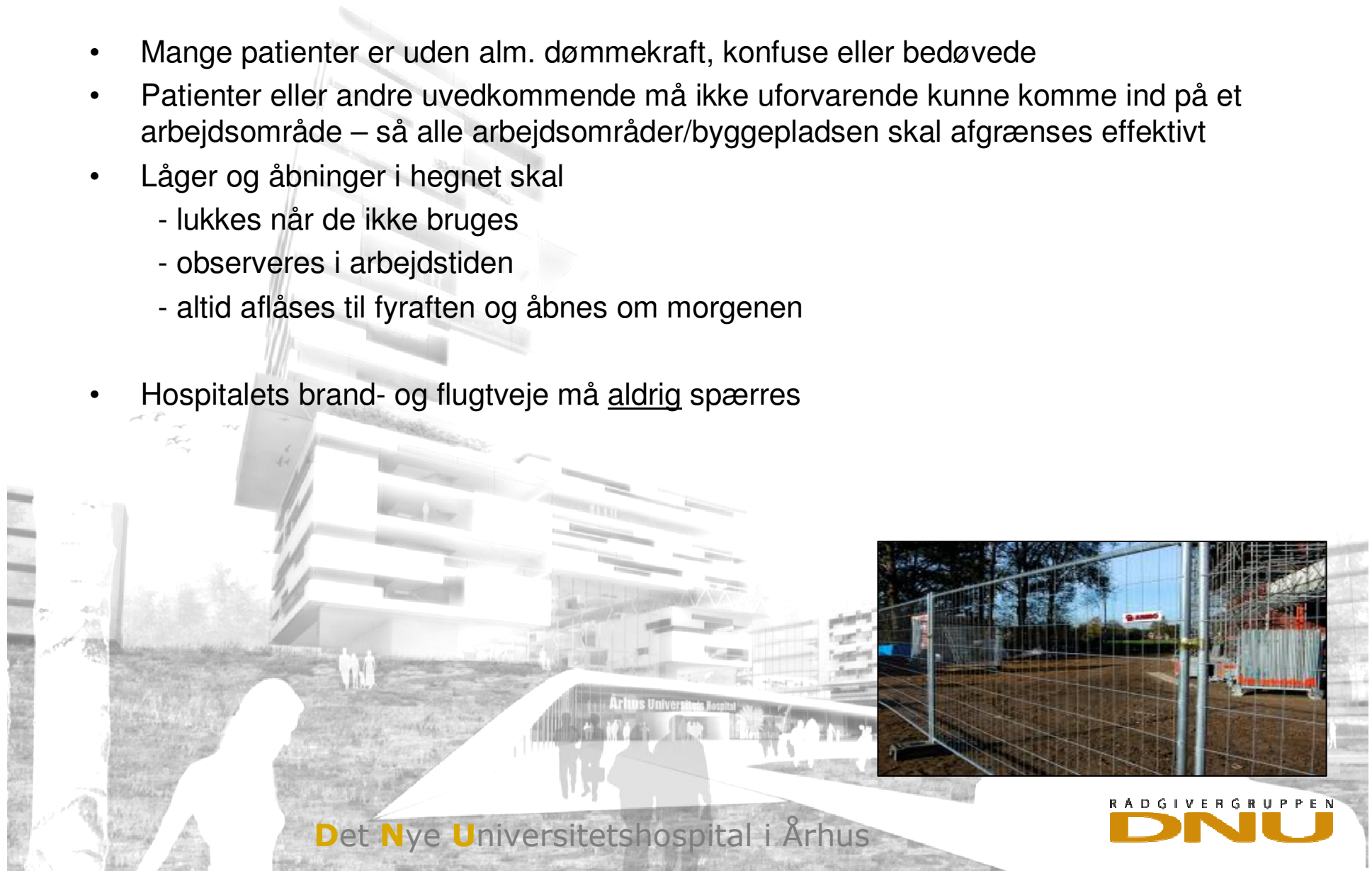
I Miljøcentral:

- Glas og Flasker
- Kemikalieaffald
- Specielle fraktioner (elpærer, batterier)



At bygge ved siden af et hospital i drift kræver omtanke

- Mange patienter er uden alm. dømmekraft, konfuse eller bedøvede
- Patienter eller andre uvedkommende må ikke uforvarende kunne komme ind på et arbejdsområde – så alle arbejdsområder/byggepladsen skal afgrænses effektivt
- Låger og åbninger i hegnet skal
 - lukkes når de ikke bruges
 - observeres i arbejdstiden
 - altid aflåses til fyraften og åbnes om morgenen
- Hospitalets brand- og flugtveje må aldrig spærres



Det Nye U niversitetshospital i Århus

RÅDGIVERGRUPPEN
DNU

Adgangskort

- Elektronisk udløsning af gitterlåger
- Statistik (opgørelse af entreprenørtimer)
- Identifikation og dokumentation for kompetencegivende kurser
- Udleveres efter sikkerhedsintroduktion
- Indeholder oplysninger om
 - Navn, byggeri, entreprise, arbejdsgiver
 - Billede
 - Lærling
 - Kvalifikationer
 - Start- og slutdato
- Bortkomst: Erstatning på 500 kroner



Førstehjælpsstationer



Indeholder

- Forbindsstoffer
- Ildslukker
- Brandtæppe
- Øjensskyl
- Isposer
- Bord + bænke (hvileplads)
- Opslagstavle
- INFO-skærm (LCD)