



Medicoteknisk udstyr

- Behov nu og i fremtiden

Hvad kan vi se i krystalkuglen.. ?

Fremtiden indenfor medicoteknisk udstyr ?

- Kan vi besvare det?... Nej, desværre ikke..

Investeringsbehov i medicoteknisk udstyr på sigt?

- Kan vi besvare det?... Tja, vi kan i hvert fald underbygge et kvalificeret gæt..



Hvorfor bruger vi krystalkuglen.. ?

Perspektiver

Byggeperspektiv

Drift & Forskning

Politik

Behov

Langsigtet investering

Økonomi

Kvalitetsfonds midler

Kortsigtet

Fleksibilitet

Regionale midler

Lokale midler

Forskning

Andet..

Effekter (I en bred forstand)

Færre akut-nedbrud

Øget Patientsikkerhed

Aktiv stillingtagen

Stordrift

Optimeret brugerflade

Fokus på BIP-udstyr

Systematiseret anskaffelse

Serviceudgifter ned

Kulturforandring

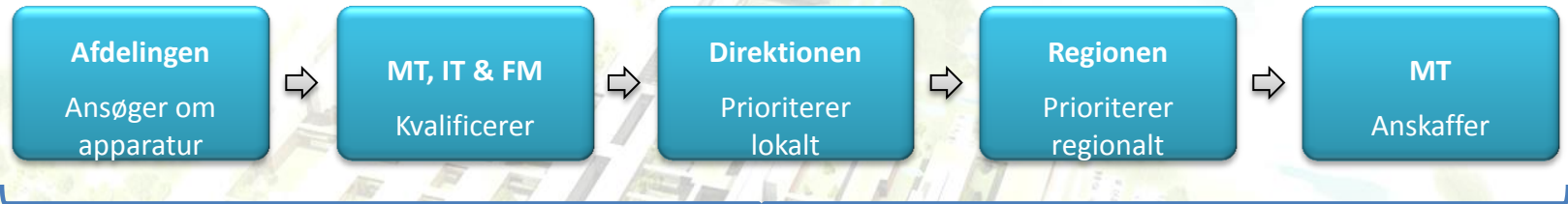
Effektiv Flyttestrategi

Andet..



Hvordan gør vi det.. ?

Indkøbsprocessen i dag..



Mange retninger



Det Nye..



Hvordan gør vi det.. ?

Første model var ambitiøs og gennemtænkt... og blev forkastet i første omgang..

Prioritet	App. ID	Risikoklasse (Rum)	Patientrisiko	MT pointtildeling					MT Vurdering				
				Udgifter til service	Tilstand	Genanskaf. Pris	Vægtet point	Forbrugsstoffer	Teknologisk udvikling	Stordriftsgruppe (ID)	Beregnet udskiftningsår (levetid)	Vurderet udskiftningsår
1	2135648	2b	5	7	7	10.000.000	-	97	Ja	Uændret	Ingen	2014	2014 Point og forbrugsstoffer
2	2693425	2a	4	6	4	360.000	-	85	Nej	Uændret	Ingen	2014	2014 Point
3	3215468	1	4	6	5	7.300.000	-	73	Nej	Uændret	Nr. 17 (2015-2016)	2014	Hensyn til stordrift og 2015 aftalt med afdeling..

Egne og andres erfaringer i praksis..

Objektivitet findes ikke

Data findes ikke i dag

Enkel og brugervenlig

Måske mindre stringent...
Men giver overblikket..



Hvordan gør vi det.. ?



Det vil vi gerne frem til..

Hvad skal vi investere i hvornår?

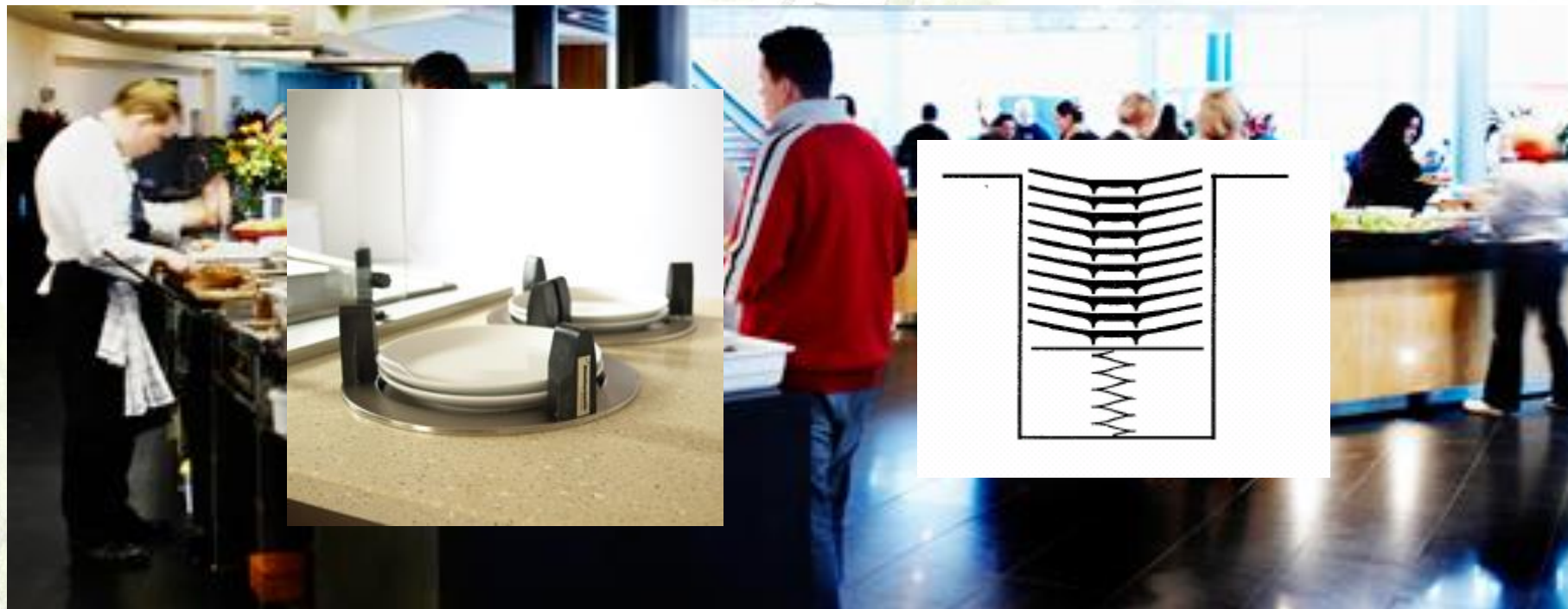
V - Anæstesiologisk - Intensiv Afdeling

Listen er sent til sygehusledelsen

Info	Prio	App. nr.	Type	Model	Fabrikat	Lokation	Afsnit	Alder	ca. Pris	Status
1			- EVITA infinity v500 respirator m. transport mulighed og neonatal software					-	1.620.000	Sgh. led.
2		80869	Ultral lydsskanner, Mid range	CX 50	Philips Medico	INT,bygn.1,1.sal,øst	INT intensivt afsnit	-	450.000	Sgh. led.
3		100788	BiPAP, intensiv	BiPAP Vision	Respironics	PITA	INT intensivt afsnit	-	16.500	Sgh. led.
4		100789	BiPAP, intensiv	BiPAP Vision	Respironics	PITA	INT intensivt afsnit	11	16.500	Sgh. led.
5		100790	BiPAP, intensiv	BiPAP Vision	Respironics	INT,Bygn.1,1.sal,øst	INT intensivt afsnit	11	16.500	Sgh. led.
6		103363	Ultral lydsskanner, Mid range	CX 50	Philips Medico	Stue 7	Klinisk anæstesi T	4	450.000	Sgh. led.
7		78354	BiPAP, intensiv	BiPAP Vision	Respironics		INT intensivt afsnit	6	16.500	Sgh. led.
8		78367	Respirator, generel	Evita XL	Dräger		INT intensivt afsnit	6	442.000	Sgh. led.
9		78366	Respirator, generel	Evita XL	Dräger		INT intensivt afsnit	6	442.000	Sgh. led.
10		78368	Respirator, generel	Evita XL	Dräger		INT intensivt afsnit	6	442.000	Sgh. led.
11		60345	Ultral lydsskanner, Low end	Site-Rite 2	BARD	INT V,bygn.1,1.sal	INT intensivt afsnit	8	80.000	Sgh. led.
12		38955	Blodtomhedsapparat, tourniquet	A.T.S. 2000	Zimmer-Hall	Oan; Bygn 1; st ; dagklinik+ stue 8	Klinisk anæstesi O	13	45.000	Sgh. led.
13		38954	Blodtomhedsapparat, tourniquet	A.T.S. 2000	Zimmer-Hall	Oan; Bygn 1; st ; dagklinik	Klinisk anæstesi O	13	45.000	Sgh. led.
14		52785	Respirator, generel	Evita XL	Dräger	INT V	INT intensivt afsnit	10	250.000	Sgh. led.
15		37205	Respirator, generel	Evita XL	Dräger	INT V; Bygn. 1 ; 1. sal Øst	INT intensivt afsnit	13	250.000	Sgh. led.
16		43178	Respirator, generel	Evita XL	Dräger	INT V,bygn.1,1.sal,øst	INT intensivt afsnit	11	250.000	Sgh. led.
17		59274	Respirator, generel	Evita XL	Dräger	INT-V; Bygn. 1 ; 1. sal Øst	INT intensivt afsnit	9	250.000	Sgh. led.
18		35850	Respirator, generel	Evita XL	Dräger	INT-V; Bygn. 1 ; 1. sal Øst	INT intensivt afsnit	14	250.000	Sgh. led.
19		63049	Respirator, generel	Evita XL	Dräger	INT V	INT intensivt afsnit	8	250.000	Sgh. led.
20		35267	Respirator, generel	Evita XL	Dräger	INT V	INT intensivt afsnit	14	250.000	Sgh. led.
21		37204	Respirator, generel	Evita XL	Dräger	INT V; Bygn. 1 ; 1. sal Øst	INT intensivt afsnit	13	250.000	Sgh. led.
22		37241	Respirator, generel	Evita XL	Dräger	INT,bygn.1,1.sal,øst	INT intensivt afsnit	12	250.000	Sgh. led.
23		63053	Respirator, generel	Evita XL	Dräger	INT V; Bygn. 1 ; 1. sal Øst	INT intensivt afsnit	8	250.000	Sgh. led.
24		43180	Respirator, generel	Evita XL	Dräger	INT V; bygn. 1 ; 1. sal Øst	INT intensivt afsnit	11	250.000	Sgh. led.
25		59273	Respirator, generel	Evita XL	Dräger	INT V	INT intensivt afsnit	9	250.000	Sgh. led.
26		59269	BiPAP, intensiv	VPAP III	Resmed	INT V	INT intensivt afsnit	9	16.500	Sgh. led.
27		52797	BiPAP, intensiv	BiPAP Vision	Respironics		INT intensivt afsnit	10	16.500	Sgh. led.
28		43184	BiPAP, intensiv	BiPAP Vision	Respironics	INT V	INT intensivt afsnit	11	16.500	Sgh. led.
29		49403	BiPAP, intensiv	BiPAP Vision	Respironics	INT V	INT intensivt afsnit	11	16.500	Sgh. led.
30		52796	BiPAP, intensiv	BiPAP Vision	Respironics		INT intensivt afsnit	10	16.500	Sgh. led.
31		43138	Respirator, generel	Evita XL	Dräger	INT V; Bygn. 1 ; 1. sal øst	INT intensivt afsnit	12	250.000	Sgh. led.

Det vil vi gerne frem til..

Tallerkenrækkeprincippet

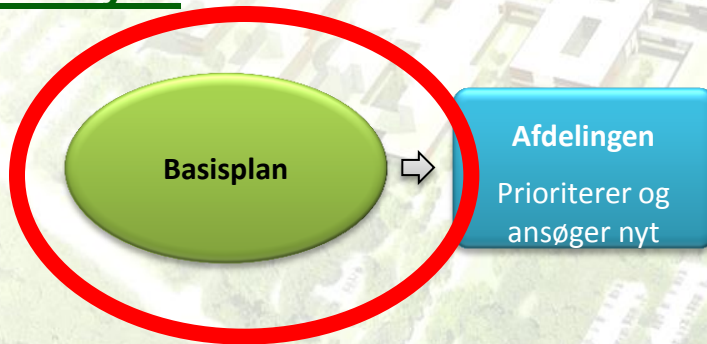


Basisplanen

Indkøbsprocessen i dag..

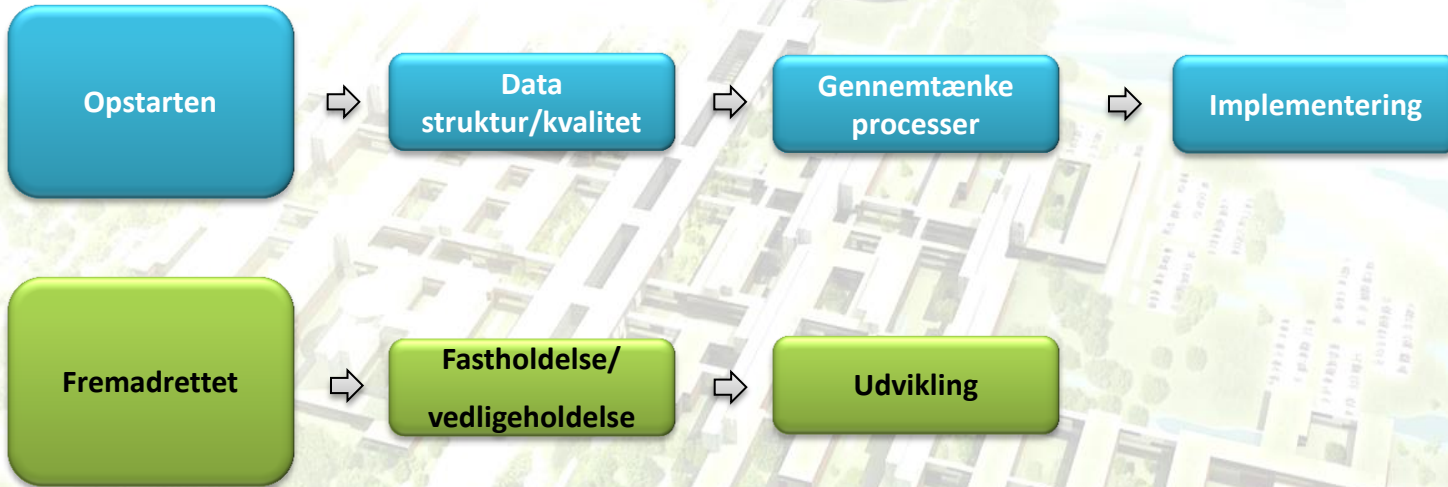


Det Nye..



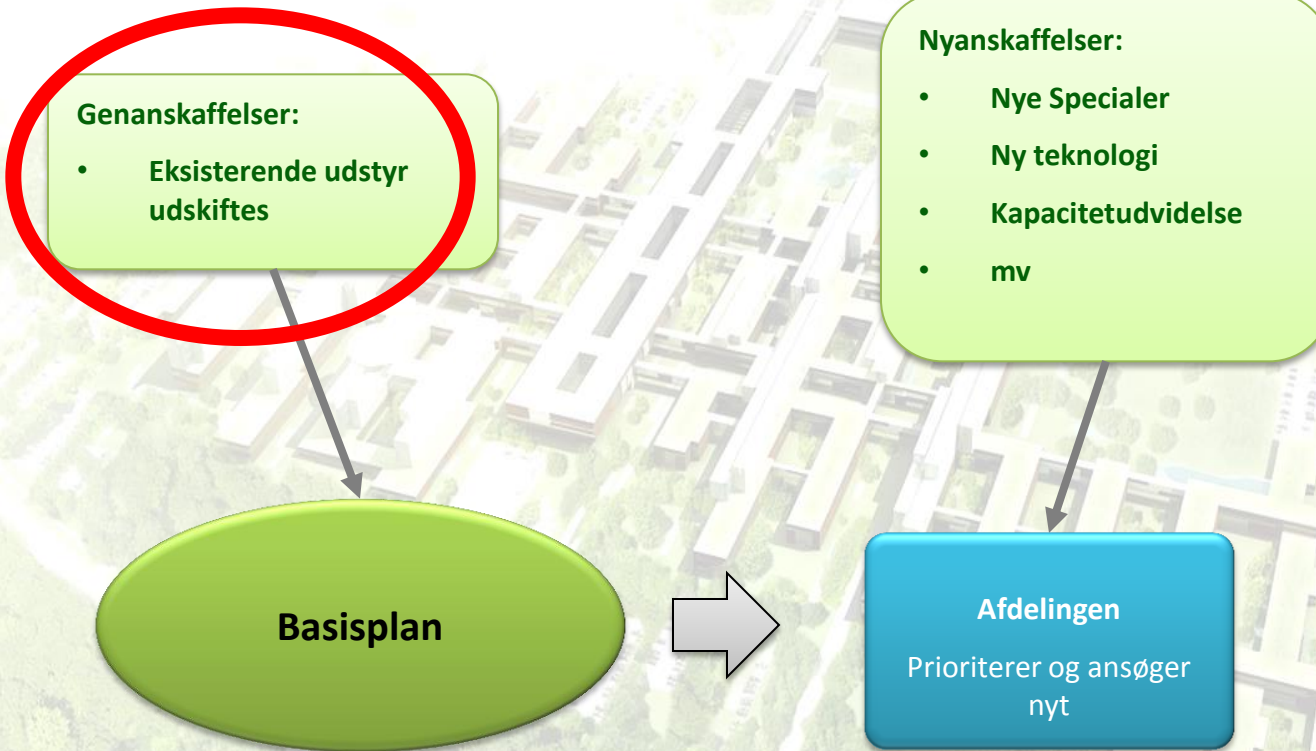
Basisplanen

To del-elementer:



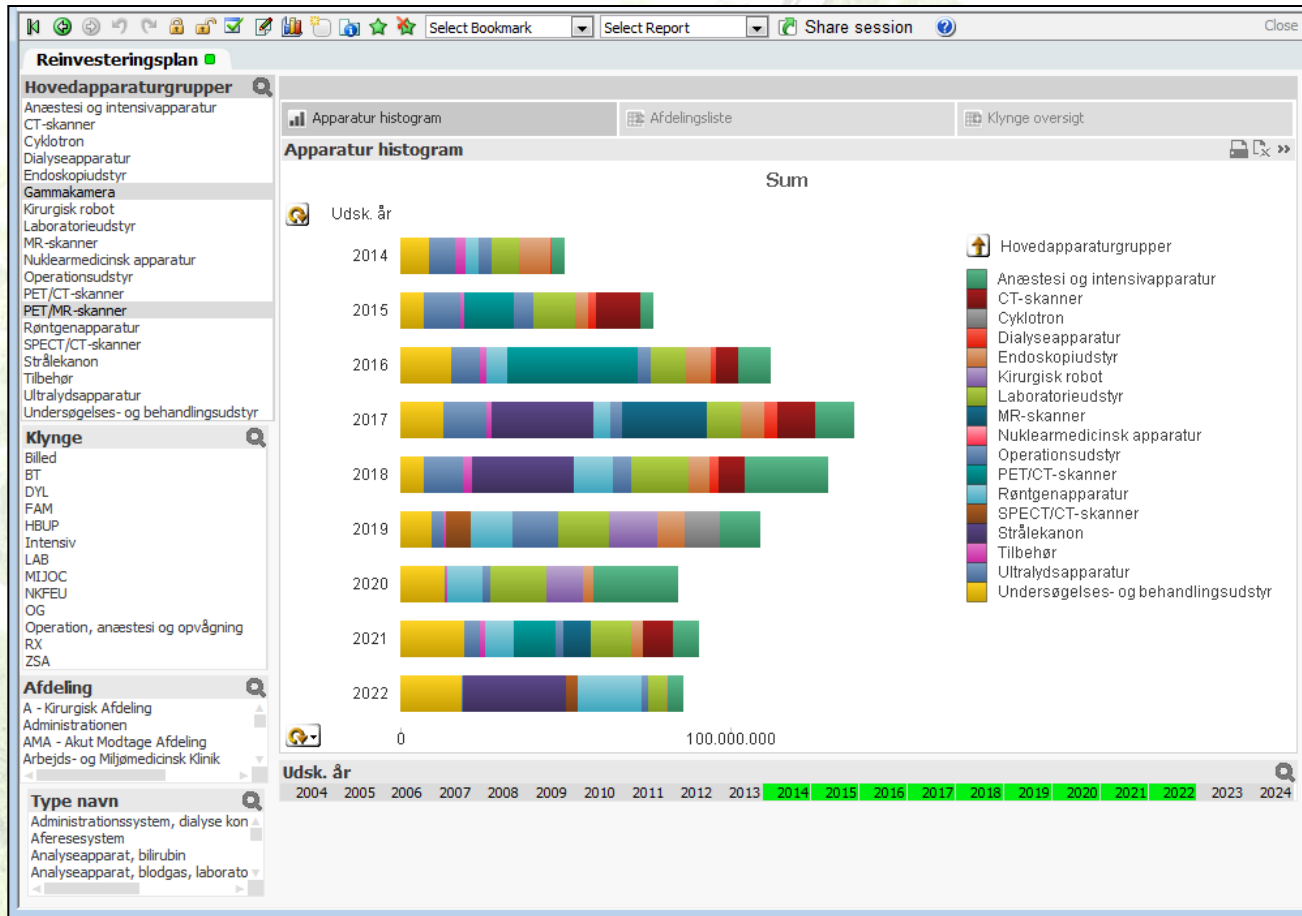
Basisplanen

Input til endelig investeringsplan



Basisplanen - Genanskaffelse

Gruppering af udstyr til genanskaffelse og udjævning



Basisplanen – Første bud

Første bud på en basisplan

A - Kirurgisk Afdeling (Odense Universitetshospital)										
Info	Prio	App. nr.	Type	Model	Fabrikat	Lokation	Afsnit	Alder	ca. Pris	Status
?	-	73327	Ultralydsskanner, Mid range	EUB 7500	Hitachi		A - Operationsafsnit	6	500.000	Afd.
?	-	78449	Ultralydsskanner, high end	Pro Focus 2202	B-K Medical			6	376.000	Afd.
?	-	66426	Ultralydsskanner, high end	EUB 8500	Hitachi			8	1.529.000	Afd.
?	-	65528	Ultralydsskanner, high end	HI Vision 900 E	Hitachi		A - Operationsafsnit	7	822.700	Afd.
A - Kirurgisk Afdeling (Svendborg Sygehus)										
Info	Prio	App. nr.	Type	Model	Fabrikat	Lokation	Afsnit	Alder	ca. Pris	Status
?	-		Olympus gastroskoper GIF-Q180					-	543.000	Afd.
Afdelingen for Indkøb og Logistik (Odense Universitetshospital)										
Info	Prio	App. nr.	Type	Model	Fabrikat	Lokation	Afsnit	Alder	ca. Pris	Status
Afdelingen for Klinisk Biokemi og Farmakologi (KBF) (Odense Universitetshospital)										
Info	Prio	App. nr.	Type	Model	Fabrikat	Lokation	Afsnit	Alder	ca. Pris	Status
?	-	52588	Thermal cycler, DNA	Mastercycler S	Eppendorf	KLIN KEM A; OFFENTLIG/PRIVAT \$	KBF	10	194.100	Afd.
?	-	52590	Thermal cycler, DNA	Mastercycler S	Eppendorf	KLIN KEM A; OFFENTLIG/PRIVAT \$	KBF	10	194.100	Afd.
?	-	52589	Thermal cycler, DNA	Mastercycler S	Eppendorf	KLIN KEM A; OFFENTLIG/PRIVAT \$	KBF	10	194.100	Afd.
?	-	37588	Thermal cycler, DNA	PTC 200	Merck Eurolab	KLIN KEM A	KBF	13	194.100	Afd.
?	-	31628	Thermal cycler, DNA	TC-9600 Primus	DNADiagnostic	KLIN KEM A	KBF	15	42.000	Afd.
?	-	31627	Thermal cycler, DNA	TC-9600 Primus	DNADiagnostic	KLIN KEM A	KBF	15	42.000	Afd.
?	-	53899	Thermal cycler, DNA	Primus 6 Plus	Biotek	KLIN KEM A; KØBT AF AFD.	KBF	12	65.000	Afd.
?	-	67054	Thermal cycler, DNA	ALS 1296	Bio-Rad		KBF	6	15.800	Afd.
AMA - Akut Modtage Afdeling (Odense Universitetshospital)										
Info	Prio	App. nr.	Type	Model	Fabrikat	Lokation	Afsnit	Alder	ca. Pris	Status
Arbejds- og Miljømedicinsk Klinik (Odense Universitetshospital)										
Info	Prio	App. nr.	Type	Model	Fabrikat	Lokation	Afsnit	Alder	ca. Pris	Status
B - Hjertemedicinsk Afdeling (Odense Universitetshospital)										
Info	Prio	App. nr.	Type	Model	Fabrikat	Lokation	Afsnit	Alder	ca. Pris	Status
?	-	78445	Ultralydsskanner, Mid range	CX 50	Philips Medico	3.sal karma akut	B - Kard.lab.	6	450.000	Afd.
?	-	78452	Ultralydsskanner, Mid range	CX 50	Philips Medico	3.sal karma akut	B - Kard.lab.	6	450.000	Afd.
?	-	101773	Ultralydsskanner, high end	IE33	Philips Medico	118.02.167	B amb.	5	1.000.000	Afd.
?	-	17407	Respirator, generel	Polymed	Dräger	B2 bygn. 1, 3. sal	B 2 Hjertemedicinsk Sengeafsnit	24	26.000	Afd.
?	-	102241	Ultralydsskanner, high end	IE33	Philips Medico		B amb.	5	1.000.000	Afd.

Afdelingens kvalificering

Afdelingen - Basisplanen

T - Hjerter-, Lunge- og Karkirurgisk Afdeling

Tilføj flere genanskaffelser

Medtag tidligere ansøgning

Opret nyanskaffelse

Info	Prio	App. nr.	Type	Model	Fabrikat	Lokation	Afsnit	Alder	ca. Pris	Fjern
?	-		-	EndoAlpha højteknologisk operationsstue til udredning og behandling af lungekræft				-	2.539.000	✖
?	-		-	Cobas 4800				-	955.000	✖
?	-	27053	Lampe, operation	Chromophare C450	Berchtold	st 3.	T Operation	17	70.400	✖
?	-	27057	Lampe, operation	Chromophare C571	Berchtold	st 4	T Operation	17	80.200	✖
?	-	36923	Lampe, operation	Chromophare C571	Berchtold	Bygn. 1, stuen	T Operation	13	80.200	✖
?	-	27054	Lampe, operation	Chromophare C450	Berchtold	Bygn. 1, 1. sal	T Operation	17	70.400	✖
?	-	36922	Lampe, operation	Chromophare C450	Berchtold	Bygn. 1, stuen	T Operation	13	70.400	✖
?	-	36925	Lampe, operation	Chromophare C571	Berchtold	OP st 2.	T Operation	13	80.200	✖
?	-	27052	Lampe, operation	Chromophare C571	Berchtold	Bygn. 1, stuen	T Operation	17	80.200	✖
?	-	36920	Lampe, operation	Chromophare C571	Berchtold	OP st 0	T Operation	13	80.200	✖
?	-	36924	Lampe, operation	Chromophare C571	Berchtold	OP st 2.	T Operation	13	80.200	✖
?	-	36921	Lampe, operation	Chromophare C571	Berchtold	OP st 0	T Operation	13	80.200	✖
?	-	27055	Lampe, operation	Chromophare C571	Berchtold	Bygn. 1, 1. sal	T Operation	17	80.200	✖
?	-	27056	Lampe, operation	Chromophare C450	Berchtold	Bygn. 1, 1. sal	T Operation	17	70.400	✖
?	-	78457	Lampe, operation	Chromophare C571	Berchtold	OP st 0	T Operation	13	80.200	✖
?	-	78458	Lampe, operation	Chromophare C450	Berchtold	OP st 0	T Operation	13	70.400	✖
?	-	78459	Lampe, operation	Chromophare C571	Berchtold	Bygn. 1, stuen	T Operation	13	80.200	✖
?	-	78460	Lampe, operation	Chromophare C571	Berchtold	Bygn. 1, stuen	T Operation	13	80.200	✖
?	-	78461	Lampe, operation	Chromophare C571	Berchtold	OP st 2.	T Operation	13	80.200	✖
?	-	46125	Lampe, operation	Chromophare C450	Berchtold	OP st 2.	T Operation	13	70.400	✖
?	-	46126	Lampe, operation	Chromophare C571	Berchtold	Bygn. 1, stuen	T Operation	17	80.200	✖
?	-	46127	Lampe, operation	Chromophare C571	Berchtold	Bygn. 1, stuen	T Operation	17	80.200	✖
?	-	46128	Lampe, operation	Chromophare C571	Berchtold	Bygn. 1, 1. sal	T Operation	17	80.200	✖
?	-	46129	Lampe, operation	Chromophare C571	Berchtold	Bygn. 1, 1. sal	T Operation	17	80.200	✖
?	-	100084	Lampe, operation	Chromophare C571	Berchtold	Bygn. 1, 1. sal	T Operation	17	80.200	✖
?	-	100085	Lampe, operation	Chromophare C571	Berchtold	Bygn. 1, 1. sal	T Operation	17	80.200	✖
?	-	51274	Vandbad, ultrasonisk	SI Digitac	Medisafe	Bygn. 1, st.	T Operation	12	55.300	✖

Afdelingens kvalificering

Afdelingen – Andet udstyr

T - H

Info

Udstyr tilknyttet T - Hjerter-, Lunge- og Karkirurgisk Afdeling

Vis flere år: 1 Søg på apparatnr.: 53 Søg

App. nr.	Type	Model	Fabrikat	Lokation	Afsnit	Alder	Medusa udskiftningsår	Ca. pris	Vælg
27053	Lampe, operation	Chromophare C450	Berchtold	st 3.	T Operation	17	2015	70.400	<input checked="" type="checkbox"/>
53773	Leje, operation	1150.01 A	Maquet	THORAXKIRU; Stue 4	T Operation	8	2016	511.100	<input type="checkbox"/>
53772	Leje, operation	1150.01 A	Maquet	THORAXKIRU; Stue 5	T Operation	8	2016	511.100	<input type="checkbox"/>
35347	Pulsoximeter, håndholdt	Tuffsat	GE Healthcare	Bygn. 1, 4. sal	T 3	14	2016	6.300	<input type="checkbox"/>
35346	Pulsoximeter, håndholdt	Tuffsat	GE Healthcare		T 1	14	2016	6.300	<input type="checkbox"/>
135300	Infusionspumpe, sprøjte	Asena CC	Alaris		T 1	2	2018	15.500	<input type="checkbox"/>
135301	Infusionspumpe, sprøjte	Asena CC	Alaris		T 3	2	2018	15.500	<input type="checkbox"/>
135302	Infusionspumpe, sprøjte	Asena CC	Alaris		T 5	2	2018	15.500	<input type="checkbox"/>
58653	Skærm, endoskopisk	LMD-2450MD	Sony	Bygn. 1, st.	T Operation	8	2018	32.100	<input type="checkbox"/>
15539	Videokamera, endoskopisk	OTV-S4	Olympus	THORAXKIRU	T Operation	21	2018	84.300	<input type="checkbox"/>
138953	Sug, sårheling	V.A.C. VeraFlo	Kci Medical		T Operation	1	2020	80.000	<input type="checkbox"/>
135853	Telemetri, modtager, EKG	AP	Philips Medico	AP 3	T 1	2	2022	9.100	<input type="checkbox"/>
142534	Lampe, undersøgelse	MarLED E3	Martin Medizin Technik	Galleri 1	T Operation	1	2023	13.600	<input type="checkbox"/>
142535	Lampe, undersøgelse	MarLED E3	Martin Medizin Technik	gallerie 2	T Operation	1	2023	13.500	<input type="checkbox"/>
17553	Gasmixer	Model mangler	Bird	THORAXKIRU	T 5	20	2024	20.000	<input type="checkbox"/>

Send til liste

Fjern

Afdelingens kvalificering

Afdelingen – Tidligere ansøgninger

T - Hjerter-, Lunge- og Karkirurgisk Afdeling

Tilføj flere genanskaffelser Medtag tidligere ansøgning Opret nyanskaffelse

Info	Prio	App. nr.	Type	Model	Fabrikat	Lokation	Afsnit	Alder	ca. Pris	Fjern
!	-	27053	Lampe, operation	Chromophare C450	Berchtold	st 3.	T Operation	17	70.400	✖
!	-	27057	Lampe, operation	Chromophare C571	Berchtold	st 4	T Operation	17	80.200	✖
!	-	36923	Lampe, operation	Chromophare C571	Berchtold	Bygn. 1, stuen	T Operation	13	80.200	✖
!	-	27054	Lampe, operation	Chromophare C450	Berchtold	Bygn. 1, 1. sal	T Operation	17	70.400	✖

Ansøgninger i afdelingen

Id	Titel	Stk	Pris/stk	Ansøgt beløb	Anlæg	År	
!	1004 Flowmåler, Medistim Veriq	2	0	0	0	2008	➡ Send til liste
!	7229 Siemens	1	0	0	0	2013	➡ Send til liste
!	1842 Operationslamper . Marlux X6 CX D	5	250.000	1.250.000	0	2015	➡ Send til liste
!	3286 Semi-endo-suite på T-OP	1	1.300.000	1.500.000	50.000	2011	➡ Send til liste
!	5973 EndoAlpha højteknologisk operationsstue til udredning og behandling af lungekræft	1	2.450.000	2.539.000	1.025.000	2013	➡ Send til liste
!	6443 Laser til lungekirurgi, kræftbehandling	1	1.312.729	1.362.729	33.000	2013	➡ Send til liste
!	6796 MicroPace ORlab /support for intra-operative testning ved operation for rytmeforstyrrelser i hjertet.	1	225.000	225.000	0	0	➡ Send til liste

!	-	100084	Lampe, operation	Chromophare C571	Berchtold	Bygn. 1, 1. sal	T Operation	17	80.200	✖
!	-	100085	Lampe, operation	Chromophare C571	Berchtold	Bygn. 1, 1. sal	T Operation	17	80.200	✖

Afdelingens kvalificering

Afdelingen – Nye ansøgninger

Ny apparaturansøgning		Budget år * 2015
Navn på udstyret	*	<input type="text"/>
Antal enheder	*	<input type="text"/> stk
Hvem er klinisk ansvarlig for udstyret: titel navn / email / tlf	*	<input type="text"/> / <input type="text"/> / * <input type="text"/>
Hvor skal udstyret placeres: afsnit, lokale?	*	<input type="text"/>
Udskiftning af eksisterende udstyr	Skemaet skal ikke anvendes til genanskaffelser.	
Er der tale om særlig akut udskiftning? (Hvis ja, skal årsag beskrives nøje)	<input type="checkbox"/>	<input type="text"/>
Hvad skal udstyret anvendes til (beskriv)	<input type="text"/>	
Erstatter eller supplerer udstyret andre teknologier i afdelingen eller sygehuset (beskriv)	<input type="text"/>	
Er udstyret teknisk nedslidt (beskriv)	<input type="text"/>	
Er udstyret forældet i klinisk sammenhæng (beskriv)	<input type="text"/>	
Er der tale om væsentlig effektivitetsfremme / optimering af patientforløb (beskriv)	<input type="text"/>	
Andet (beskriv)	<input type="text"/>	

Afdelingens kvalificering

Afdelingen – Basisplanen prioriteret

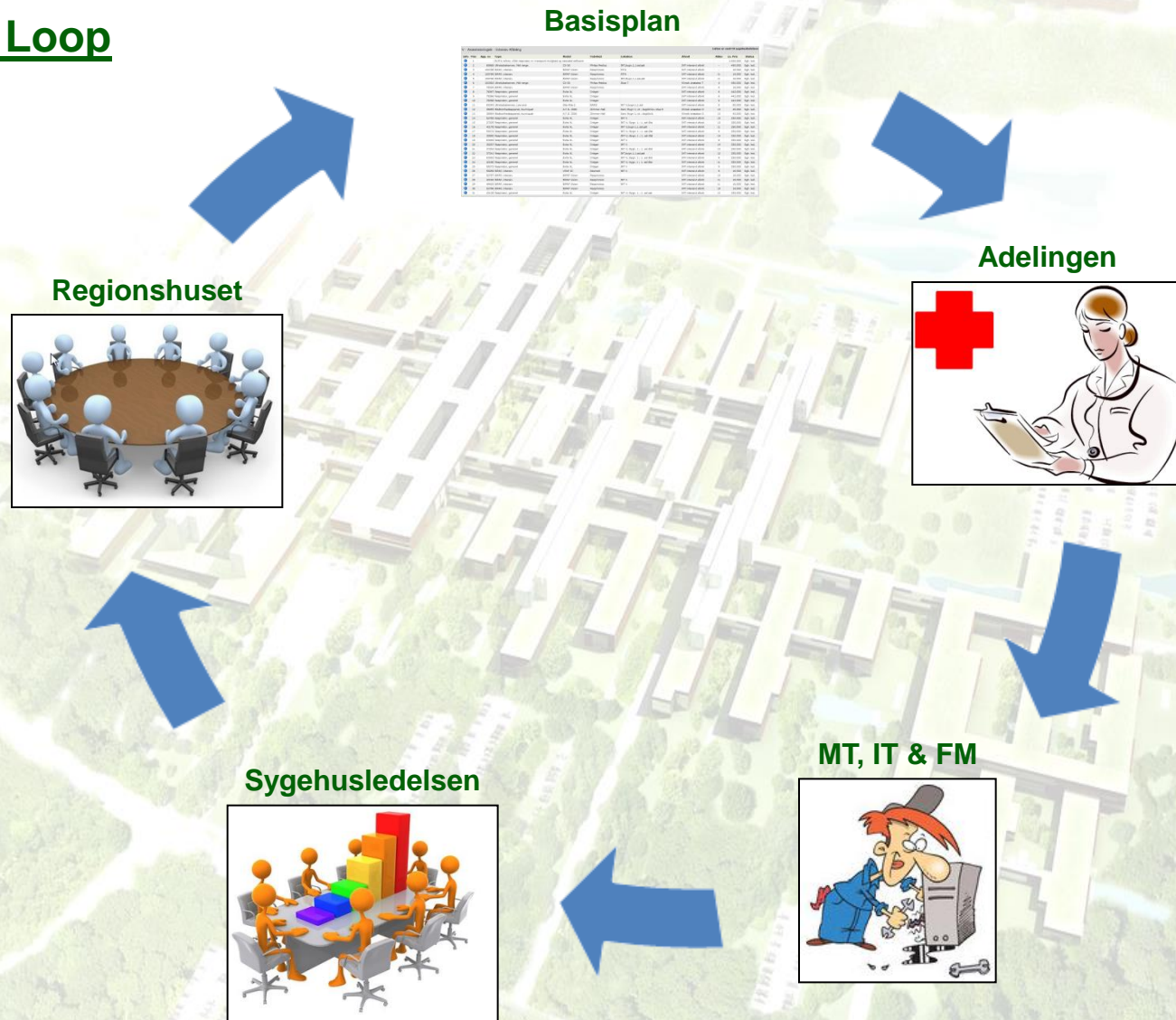
V - Anæstesiologisk - Intensiv Afdeling

Listen er sent til sygehusledelsen

Info	Prio	App. nr.	Type	Model	Fabrikat	Lokation	Afsnit	Alder	ca. Pris	Status
!	1	-	EVITA infinity v500 respirator m. transport mulighed og neonatal software					-	1.620.000	Sgh. led.
!	2	80869	Ultralydsskanner, Mid range	CX 50	Philips Medico	INT,bygn.1,1.sal,øst	INT intensivt afsnit	-	450.000	Sgh. led.
!	3	100788	BiPAP, intensiv	BiPAP Vision	Respironics	PITA	INT intensivt afsnit	-	16.500	Sgh. led.
!	4	100789	BiPAP, intensiv	BiPAP Vision	Respironics	PITA	INT intensivt afsnit	11	16.500	Sgh. led.
!	5	100790	BiPAP, intensiv	BiPAP Vision	Respironics	INT,Bygn.1,1.sal,øst	INT intensivt afsnit	11	16.500	Sgh. led.
!	6	103363	Ultralydsskanner, Mid range	CX 50	Philips Medico	Stue 7	Klinisk anæstesi T	4	450.000	Sgh. led.
!	7	78354	BiPAP, intensiv	BiPAP Vision	Respironics		INT intensivt afsnit	6	16.500	Sgh. led.
!	8	78367	Respirator, generel	Evita XL	Dräger		INT intensivt afsnit	6	442.000	Sgh. led.
!	9	78366	Respirator, generel	Evita XL	Dräger		INT intensivt afsnit	6	442.000	Sgh. led.
!	10	78368	Respirator, generel	Evita XL	Dräger		INT intensivt afsnit	6	442.000	Sgh. led.
!	11	60345	Ultralydsskanner, Low end	Site-Rite 2	BARD	INT V,bygn.1,1.sal	INT intensivt afsnit	8	80.000	Sgh. led.
!	12	38955	Blodtomhedsapparat, tourniquet	A.T.S. 2000	Zimmer-Hall	Oan; Bygn 1; st ; dagklinik+ stue 8	Klinisk anæstesi O	13	45.000	Sgh. led.
!	13	38954	Blodtomhedsapparat, tourniquet	A.T.S. 2000	Zimmer-Hall	Oan; Bygn 1; st ; dagklinik	Klinisk anæstesi O	13	45.000	Sgh. led.
!	14	52785	Respirator, generel	Evita XL	Dräger	INT V	INT intensivt afsnit	10	250.000	Sgh. led.
!	15	37205	Respirator, generel	Evita XL	Dräger	INT V; Bygn. 1 ; 1. sal Øst	INT intensivt afsnit	13	250.000	Sgh. led.
!	16	43178	Respirator, generel	Evita XL	Dräger	INT V,bygn.1,1.sal,øst	INT intensivt afsnit	11	250.000	Sgh. led.
!	17	59274	Respirator, generel	Evita XL	Dräger	INT-V; Bygn. 1 ; 1. sal Øst	INT intensivt afsnit	9	250.000	Sgh. led.
!	18	35850	Respirator, generel	Evita XL	Dräger	INT-V; Bygn. 1 ; 1. sal Øst	INT intensivt afsnit	14	250.000	Sgh. led.
!	19	63049	Respirator, generel	Evita XL	Dräger	INT V	INT intensivt afsnit	8	250.000	Sgh. led.
!	20	35267	Respirator, generel	Evita XL	Dräger	INT V	INT intensivt afsnit	14	250.000	Sgh. led.
!	21	37204	Respirator, generel	Evita XL	Dräger	INT V; Bygn. 1 ; 1. sal Øst	INT intensivt afsnit	13	250.000	Sgh. led.
!	22	37241	Respirator, generel	Evita XL	Dräger	INT,bygn.1,1.sal,øst	INT intensivt afsnit	12	250.000	Sgh. led.
!	23	63053	Respirator, generel	Evita XL	Dräger	INT V; Bygn. 1 ; 1. sal Øst	INT intensivt afsnit	8	250.000	Sgh. led.
!	24	43180	Respirator, generel	Evita XL	Dräger	INT V; bygn. 1 ; 1. sal Øst	INT intensivt afsnit	11	250.000	Sgh. led.
!	25	59273	Respirator, generel	Evita XL	Dräger	INT V	INT intensivt afsnit	9	250.000	Sgh. led.
!	26	59269	BiPAP, intensiv	VPAP III	Resmed	INT V	INT intensivt afsnit	9	0	Sgh. led.
!	27	52797	BiPAP, intensiv	BiPAP Vision	Respironics		INT intensivt afsnit	10	16.500	Sgh. led.
!	28	43184	BiPAP, intensiv	BiPAP Vision	Respironics	INT V	INT intensivt afsnit	11	16.500	Sgh. led.
!	29	49403	BiPAP, intensiv	BiPAP Vision	Respironics	INT V	INT intensivt afsnit	11	16.500	Sgh. led.
!	30	52796	BiPAP, intensiv	BiPAP Vision	Respironics		INT intensivt afsnit	10	16.500	Sgh. led.
!	31	43138	Respirator, generel	Evita XL	Dräger	INT V; Bygn. 1 ; 1. sal øst	INT intensivt afsnit	12	250.000	Sgh. led.

Data – opsamling og udnyttelse

Closed Loop



Kun toppen af isbjerget

Løbende kvalificering af "Tallerkenrækken"

Egen organisation



Politisk niveau



Kvalitetsfonds-/byggeprojekter



Basisplanen - Fremadrettet

Løbende kvalificering – Egen organisation

Egen organisation



Forebyggende vedligehold

Nyt Udstyr

Procedurer

OBS-liste

Datadisciplin

Kvalificeres løbende (20%)

Prioritet	År	App.ID.	Pris
1	2014	2356152	0,2 mio. kr.
2	2014	2315642	2,0 mio. kr.
3	2014	5581234	0,1 mio. kr.
4
...
32	2016	5648561	0,8 mio. kr.
...
...
134	2018	67153215	0,3 mio. kr.
...
...

20 mio. kr.

100 mio. kr.



Basisplanen - Fremadrettet

Løbende kvalificering – Politisk niveau



Basisplanen - Fremadrettet

Løbende kvalificering – Kvalitetsfonds-/byggeprojekter

Flyttestrategi

Strategiske beslutninger

Input begge veje

Kvalitetsfonds-/byggeprojekter



Basisplanen - Overblik

Altid et aktuelt overblik

Egen organisation



Politisk niveau



Kvalitetsfonds-
/byggeprojekter



Basisplanen

V - Anæstesiologisk - Intensiv Afdeling

Info	Pres	App. nr.	Type	Model	Fabrikant	Lokation	Årsalt	Antal	ca. Pris	Status
1	1	10715	Infrastr.-O20 respirator m. transport mulighed og monitor software					-	1.620.000	Sgh. led.
2	1	80988	Ultrafiltrationsrenser, Mid range	CK 50	Philo Medco	INT Bygn. 1.1. led. aet	INT Intensiv afdelt	-	450.000	Sgh. led.
3	1	100789	BRPA, intensiv	BRAP Vision	Respironics		INT Intensiv afdelt	-	16.500	Sgh. led.
4	1	100789	BRPA, intensiv	BRAP Vision	Respironics	MTA	INT Intensiv afdelt	11	16.500	Sgh. led.
5	1	100789	BRPA, intensiv	BRAP Vision	Respironics	INT Bygn. 1.1. led. aet	INT Intensiv afdelt	11	16.500	Sgh. led.
6	1	100383	Ultrafiltrationsrenser, Mid range	CK 50	Philo Medco	Sue 7	Kirurgi anæstesi T	4	450.000	Sgh. led.
7	1	70354	BRPA, intensiv	BRAP Vision	Respironics		INT Intensiv afdelt	6	16.500	Sgh. led.
8	1	70354	BRPA, intensiv	BRAP Vision	Respironics		INT Intensiv afdelt	6	440.000	Sgh. led.
9	1	70364	Respirator, generel	Evia XL	Dräger		INT Intensiv afdelt	6	440.000	Sgh. led.
10	1	70364	Respirator, generel	Evia XL	Dräger		INT Intensiv afdelt	6	440.000	Sgh. led.
11	1	60464	Ultrafiltrationsrenser, low end	Silex 10.2	Medco		INT Intensiv afdelt	8	60.000	Sgh. led.
12	1	39955	Bedstehjælpsapparat, turmønstret	A.T.S. 2000	Zimmer-mall	Cent. Bygn. 1. et. i dagkøkken stue 1	Kirurgi anæstesi O	13	45.000	Sgh. led.
13	1	39954	Bedstehjælpsapparat, turmønstret	A.T.S. 2000	Zimmer-mall	Cent. Bygn. 1. et. i dagkøkken	Kirurgi anæstesi O	13	45.000	Sgh. led.
14	1	12708	Respirator, generel	Evia XL	Dräger	INT V	INT Intensiv afdelt	260	250.000	Sgh. led.
15	1	12705	Respirator, generel	Evia XL	Dräger	INT V Bygn. 1.1. led. aet	INT Intensiv afdelt	13	250.000	Sgh. led.
16	1	43274	Respirator, generel	Evia XL	Dräger	INT V Bygn. 1.1. led. aet	INT Intensiv afdelt	11	250.000	Sgh. led.
17	1	19274	Respirator, generel	Evia XL	Dräger	INT V Bygn. 1.1. led. aet	INT Intensiv afdelt	9	250.000	Sgh. led.
18	1	10080	Respirator, generel	Evia XL	Dräger	INT V Bygn. 1.1. led. aet	INT Intensiv afdelt	24	250.000	Sgh. led.
19	1	63048	Respirator, generel	Evia XL	Dräger	INT V	INT Intensiv afdelt	8	250.000	Sgh. led.
20	1	10080	Respirator, generel	Evia XL	Dräger	INT V	INT Intensiv afdelt	14	250.000	Sgh. led.
21	1	12704	Respirator, generel	Evia XL	Dräger	INT V Bygn. 1.1. led. aet	INT Intensiv afdelt	13	250.000	Sgh. led.
22	1	12724	Respirator, generel	Evia XL	Dräger	INT Bygn. 1.1. led. aet	INT Intensiv afdelt	12	250.000	Sgh. led.
23	1	63033	Respirator, generel	Evia XL	Dräger	INT V Bygn. 1.1. led. aet	INT Intensiv afdelt	8	250.000	Sgh. led.
24	1	61038	Respirator, generel	Evia XL	Dräger	INT V Bygn. 1.1. led. aet	INT Intensiv afdelt	11	250.000	Sgh. led.
25	1	19273	Respirator, generel	Evia XL	Dräger	INT V	INT Intensiv afdelt	9	250.000	Sgh. led.
26	1	92928	BRPA, intensiv	VAP III	Reamed	INT V	INT Intensiv afdelt	9	16.500	Sgh. led.
27	1	12703	BRPA, intensiv	BRAP Vision	Respironics		INT Intensiv afdelt	10	16.500	Sgh. led.
28	1	43184	BRPA, intensiv	BRAP Vision	Respironics	INT V	INT Intensiv afdelt	11	16.500	Sgh. led.
29	1	49403	BRPA, intensiv	BRAP Vision	Respironics	INT V	INT Intensiv afdelt	11	16.500	Sgh. led.
30	1	52796	BRPA, intensiv	BRAP Vision	Respironics		INT Intensiv afdelt	10	16.500	Sgh. led.
31	1	43184	Respirator, generel	Evia XL	Dräger	INT V Bygn. 1.1. led. aet	INT Intensiv afdelt	13	250.000	Sgh. led.

Basisplanen i dag og på sigt

Systemet som det er i dag - Afdelingsniveau

V - Anæstesiologisk - Intensiv Afdeling

Listen er sent til sygehusledelsen

Info	Prio	App. nr.	Type	Model	Fabrikat	Lokation	Afsnit	Alder	ca. Pris	Status
	1		- EVITA infinity v500 respirator m. transport mulighed og neonatal software					-	1.620.000	Sgh. led.
	2	80869	Ultralydsskanner, Mid range	CX 50	Philips Medico	INT,bygn.1,1.sal,øst	INT intensivt afsnit	-	450.000	Sgh. led.
	3	100788	BiPAP, intensiv	BiPAP Vision	Respironics	PITA	INT intensivt afsnit	-	16.500	Sgh. led.
	4	100789	BiPAP, intensiv	BiPAP Vision	Respironics	PITA	INT intensivt afsnit	11	16.500	Sgh. led.
	5	100790	BiPAP, intensiv	BiPAP Vision	Respironics	INT,Bygn.1,1.sal,øst	INT intensivt afsnit	11	16.500	Sgh. led.
	6	103363	Ultralydsskanner, Mid range	CX 50	Philips Medico	Stue 7	Klinisk anæstesi T	4	450.000	Sgh. led.
	7	78354	BiPAP, intensiv	BiPAP Vision	Respironics		INT intensivt afsnit	6	16.500	Sgh. led.
	8	78367	Respirator, generel	Evita XL	Dräger		INT intensivt afsnit	6	442.000	Sgh. led.
	9	78366	Respirator, generel	Evita XL	Dräger		INT intensivt afsnit	6	442.000	Sgh. led.
	10	78368	Respirator, generel	Evita XL	Dräger		INT intensivt afsnit	6	442.000	Sgh. led.
	11	60345	Ultralydsskanner, Low end	Site-Rite 2	BARD	INT V,bygn.1,1.sal	INT intensivt afsnit	8	80.000	Sgh. led.
	12	38955	Blodtomhedsapparat, tourniquet	A.T.S. 2000	Zimmer-Hall	Oan; Bygn 1; st ; dagklinik+ stue 8	Klinisk anæstesi O	13	45.000	Sgh. led.
	13	38954	Blodtomhedsapparat, tourniquet	A.T.S. 2000	Zimmer-Hall	Oan; Bygn 1; st ; dagklinik	Klinisk anæstesi O	13	45.000	Sgh. led.
	14	52785	Respirator, generel	Evita XL	Dräger	INT V	INT intensivt afsnit	10	250.000	Sgh. led.
	15	37205	Respirator, generel	Evita XL	Dräger	INT V; Bygn. 1 ; 1. sal Øst	INT intensivt afsnit	13	250.000	Sgh. led.
	16	43178	Respirator, generel	Evita XL	Dräger	INT V,bygn.1,1.sal,øst	INT intensivt afsnit	11	250.000	Sgh. led.
	17	59274	Respirator, generel	Evita XL	Dräger	INT-V; Bygn. 1 ; 1. sal Øst	INT intensivt afsnit	9	250.000	Sgh. led.
	18	35850	Respirator, generel	Evita XL	Dräger	INT-V; Bygn. 1 ; 1. sal Øst	INT intensivt afsnit	14	250.000	Sgh. led.
	19	63049	Respirator, generel	Evita XL	Dräger	INT V	INT intensivt afsnit	8	250.000	Sgh. led.
	20	35267	Respirator, generel	Evita XL	Dräger	INT V	INT intensivt afsnit	14	250.000	Sgh. led.
	21	37204	Respirator, generel	Evita XL	Dräger	INT V; Bygn. 1 ; 1. sal Øst	INT intensivt afsnit	13	250.000	Sgh. led.
	22	37241	Respirator, generel	Evita XL	Dräger	INT,bygn.1,1.sal,øst	INT intensivt afsnit	12	250.000	Sgh. led.
	23	63053	Respirator, generel	Evita XL	Dräger	INT V; Bygn. 1 ; 1. sal Øst	INT intensivt afsnit	8	250.000	Sgh. led.
	24	43180	Respirator, generel	Evita XL	Dräger	INT V; bygn. 1 ; 1. sal Øst	INT intensivt afsnit	11	250.000	Sgh. led.
	25	59273	Respirator, generel	Evita XL	Dräger	INT V	INT intensivt afsnit	9	250.000	Sgh. led.
	26	59269	BiPAP, intensiv	VPAP III	Resmed	INT V	INT intensivt afsnit	9	16.500	Sgh. led.
	27	52797	BiPAP, intensiv	BiPAP Vision	Respironics		INT intensivt afsnit	10	16.500	Sgh. led.
	28	43184	BiPAP, intensiv	BiPAP Vision	Respironics	INT V	INT intensivt afsnit	11	16.500	Sgh. led.
	29	49403	BiPAP, intensiv	BiPAP Vision	Respironics	INT V	INT intensivt afsnit	11	16.500	Sgh. led.
	30	52796	BiPAP, intensiv	BiPAP Vision	Respironics		INT intensivt afsnit	10	16.500	Sgh. led.
	31	43138	Respirator, generel	Evita XL	Dräger	INT V; Bygn. 1 ; 1. sal øst	INT intensivt afsnit	12	250.000	Sgh. led.

Basisplanen i dag og på sigt

Systemet som det er i dag - Sygehusdirektionen

Afdeling	Ansøgninger		Regional pulje			Lokal pulje		
	Antal stk	Beløb mio. kr	Antal stk	Beløb mio. kr	Anlæg mio. kr	Antal stk	Beløb mio. kr	Anlæg mio. kr
	59	14,2	5	3,0	0,0	9	1,8	0
Patologisk Institut (Odense Universitetshospital)	0	0	0	0	0	0	0	0
Patologisk Institut (Svendborg Sygehus)	0	0	0	0	0	0	0	0
Planlægningsafd. (Odense Universitetshospital)	0	0	0	0	0	0	0	0
Q - Infektionsmedicinsk Afdeling (Odense Universitetshospital)	0	0	0	0	0	0	0	0
R - Onkologisk Afdeling (Odense Universitetshospital)	0	0	0	0	0	0	0	0
Radiologisk Afdeling (Odense Universitetshospital)	0	0	0	0	0	0	0	0
Radiologisk Afdeling (Svendborg Sygehus)	0	0	0	0	0	0	0	0
Radiologisk Afdeling (Sygehusenheden Nyborg)	0	0	0	0	0	0	0	0
RAK-Center (Center for robot assisteret kirurgi) (Odense Universitetshospital)	0	0	0	0	0	0	0	0
Rehabiliteringsafd. (Svendborg Sygehus)	0	0	0	0	0	0	0	0
Rehabiliteringsafdelingen (Odense Universitetshospital)	0	0	0	0	0	0	0	0
Rygcenteret (Svendborg Sygehus)	0	0	0	0	0	0	0	0
S - Afdeling for Medicinske Mavetarmsygdomme (Odense Universitetshospital)	0	0	0	0	0	0	0	0
S - Medicinsk Gastroenterologisk Afdeling (Odense Universitetshospital)	0	0	0	0	0	0	0	0
Servicecenter (Odense Universitetshospital)	0	0	0	0	0	0	0	0
Simulationscentret (Odense Universitetshospital)	0	0	0	0	0	0	0	0
Sygehusapotek Fyn (Odense Universitetshospital)	0	0	0	0	0	0	0	0
T - Hjerte-, Lunge- og Karkirurgisk Afdeling (Odense Universitetshospital)	28	6,8	1	0,1	0	5	1,3	0
Teknisk afdeling (Svendborg Sygehus)	0	0	0	0	0	0	0	0
U - Neurokirurgisk Afdeling (Odense Universitetshospital)	0	0	0	0	0	0	0	0
Udviklingsstaben (Odense Universitetshospital)	0	0	0	0	0	0	0	0
V - Anæstesiologisk - Intensiv Afdeling (Odense Universitetshospital)	31	7,4	4	3,0	0,0	4	0,5	0
V - Anæstesiologisk Intensiv Afdeling (Svendborg Sygehus)	0	0	0	0	0	0	0	0
V - Anæstesiologisk-Intensiv Afdeling (Sygehusenheden Nyborg)	0	0	0	0	0	0	0	0
VITA - Intensiv Afdeling for hjerte,- lunge og karsygdomme (Odense Universitetshospital)	0	0	0	0	0	0	0	0



Basisplanen i dag og på sigt

Systemet som det er i dag - Sygehusdirektionen

V - Anæstesiologisk - Intensiv Afdeling												
		Ansøgninger		Regionale midler			Lokale midler					
		Antal stk.	Beløb mio. kr.	Antal stk.	Beløb mio. kr.	Anlæg mio. kr.	Antal stk.	Beløb mio. kr.	Anlæg mio. kr.			
		31	7.398.000	4	2.962.000	100	4	520.000	0			
Info	Prio	App. nr.	Type	Model	Alder	År	Pris	Anlæg	Drift	Service	Pulje	Godkendt
!	1		EVITA infinity v500 respirator m. transport mulighed og neonatal software		-	-	1.620.000	100	5.000	10.000	Regional, leasing	<input checked="" type="checkbox"/>
!	2	80869	Ultralydsskanner, Mid range	CX 50	-	2015	450.000	0	0	0	Regional, leasing	<input checked="" type="checkbox"/>
!	3	100788	BiPAP, intensiv	BiPAP Vision	-	2015	16.500	0	0	0	Lokal, leasing, OUH	<input checked="" type="checkbox"/>
!	4	100789	BiPAP, intensiv	BiPAP Vision	11	2015	16.500	0	0	0	Lokal, leasing, OUH	<input checked="" type="checkbox"/>
!	5	100790	BiPAP, intensiv	BiPAP Vision	11	2015	16.500	0	0	0		<input type="checkbox"/>
!	6	103363	Ultralydsskanner, Mid range	CX 50	4	2015	450.000	0	0	0	Regional, leasing	<input checked="" type="checkbox"/>
!	7	78354	BiPAP, intensiv	BiPAP Vision	6	2015	16.500	0	0	0		<input type="checkbox"/>
!	8	78367	Respirator, generel	Evita XL	6	2015	442.000	0	0	0	Lokal, leasing, OUH	<input checked="" type="checkbox"/>
!	9	78366	Respirator, generel	Evita XL	6	2015	442.000	0	0	0		<input type="checkbox"/>
!	10	78368	Respirator, generel	Evita XL	6	2015	442.000	0	0	0	Regional, leasing	<input checked="" type="checkbox"/>
!	11	60345	Ultralydsskanner, Low end	Site-Rite 2	8	2015	80.000	0	0	0		<input type="checkbox"/>
!	12	38955	Blodtomhedsapparat, tourniquet	A.T.S. 2000	13	2015	45.000	0	0	0	Lokal, leasing, OUH	<input checked="" type="checkbox"/>
!	13	38954	Blodtomhedsapparat, tourniquet	A.T.S. 2000	13	2015	45.000	0	0	0		<input type="checkbox"/>
!	14	52785	Respirator, generel	Evita XL	10	2015	250.000	0	0	0		<input type="checkbox"/>
!	15	37205	Respirator, generel	Evita XL	13	2015	250.000	0	0	0		<input type="checkbox"/>
!	16	43178	Respirator, generel	Evita XL	11	2015	250.000	0	0	0		<input type="checkbox"/>
!	17	59274	Respirator, generel	Evita XL	9	2015	250.000	0	0	0		<input type="checkbox"/>
!	18	35850	Respirator, generel	Evita XL	14	2015	250.000	0	0	0		<input type="checkbox"/>
!	19	63049	Respirator, generel	Evita XL	8	2015	250.000	0	0	0		<input type="checkbox"/>
!	20	35267	Respirator, generel	Evita XL	14	2015	250.000	0	0	0	Regional, leasing	<input checked="" type="checkbox"/>
!	21	37204	Respirator, generel	Evita XL	13	2015	250.000	0	0	0		<input type="checkbox"/>
!	22	37241	Respirator, generel	Evita XL	12	2015	250.000	0	0	0		<input type="checkbox"/>
!	23	63053	Respirator, generel	Evita XL	8	2015	250.000	0	0	0		<input type="checkbox"/>

Regional, leasing

Lokale midler

Lokal, leasing, OUH

Regionale midler

Regional, leasing

Basisplanen i dag og på sigt

Systemet som det er i dag - Regionalt

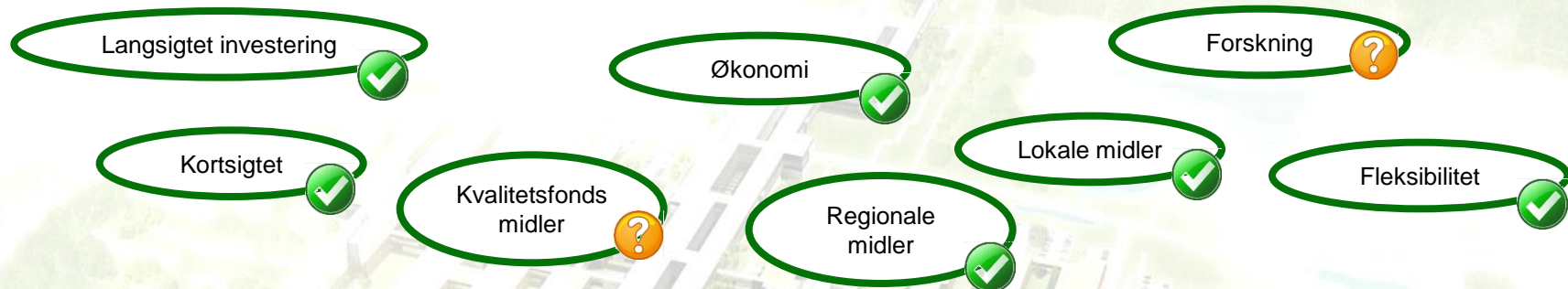
Prioritering af godkendte ansøgninger til puljen: Regional, leasing

Info	Prio	Afd. prio	Afdeling	App. nr.	Type	Model	Alder	År	ca. Pris	Anlæg	Drift	Service	
!	1	1	T - Hjerter-, Lunge- og Karkirurgisk Afdeling		-	Laser til lungekirurgi, kræftbehandling	-	År	1.362.700	33.000	150.000	0	
!	2	1	V - Anæstesiologisk - Intensiv Afdeling		-	EVITA infinity v500 respirator m. transport mulighed og neonatal software	-	År	1.620.000	100	5.000	10.000	
!	3	2	V - Anæstesiologisk-Intensiv	80869		Ultralydsskanner, Mid range	CX 50	År	450.000				
!	4	2	T - Hjerter-, Lunge- og Karkirurgisk	27057		Lampe, operation	Chromophare C571	17	År	80.200			
!	5	3	T - Hjerter-, Lunge- og Karkirurgisk Afdeling		-	EndoAlpha højteknologisk operationsstue til udredning og behandling af lungekræft	-	År	2.539.000	1.025.000	17.800	350.000	
!	6	28	T - Hjerter-, Lunge- og Karkirurgisk	51274		Vandbad, ultrasonisk	SI Digitac	12	År	55.300			
!	7	6	V - Anæstesiologisk-Intensiv	103363		Ultralydsskanner, Mid range	CX 50	4	År	450.000			
!	8	10	V - Anæstesiologisk-Intensiv	78368		Respirator, generel	Evita XL	6	År	442.000			



Effekt af investeringsplanen

Behov



Effekter



A surreal landscape with large, textured question marks scattered across a bright, hazy background. Several people are walking on paths that lead towards the question marks. The overall scene conveys a sense of inquiry and exploration.

Spørgsmål & gode input?

