

# Den interaktive Patientstue På vej mod DNV - Gødstrup



Cathrine Sønderby  
Hospitalsenheden Vest  
Region Midtjylland

”Mulighedernes  
Hospital” – nye  
rammer, nye rum,  
nye muligheder





***"We shape our buildings, and afterwards our buildings shape us"***  
(Winston S. Churchill, 1943)

# Hvad er vi oppe imod i eksisterende rum?

- Ro, tryghed, hjemlighed
- Bevægelsens betydning
- Fars aktive rolle



# Behovet for at gå nye veje...



# Erfaringer fra Fremtidens fødemiljø



# Vision for den interaktive patientstue

- Verdens bedste patientstue, der sætter nye standarder for, hvordan mennesker interagerer med rum i sundhedssektoren.
- Optimering af rummets indflydelse på patientens indlæggelsesforløb ved hjælp af øget involvering, egenkontrol og øgede handlemuligheder til at håndtere situationen.
- Patientstuen skal være et alsidigt og fleksibelt instrument, der faciliterer patientens, pårørendes og personalets behov.
- Udvikling i samarbejde mellem ansatte i sundhedsvæsenet, brugere og kreative aktører.



# Pilotprojekt på barsegangen



**Bygger videre på erfaringerne fra Fremtidens Fødestue**

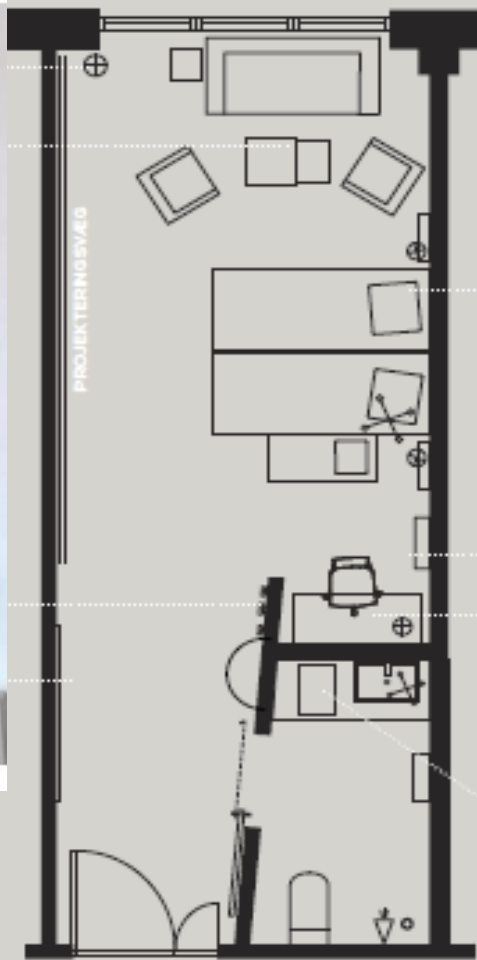
**Udvikling af konceptløsninger for patientstuer**

- Prototypen på barsegangen skal anvendes som mock-up for andre afdelinger til afdækning og udvikling af egne patientgruppers og specialers behov.

**Formålet er at teste i lille skala, inden resultatet overføres i stor målestok**







# Hvad kan der udvikles på?




- **Et foranderligt rum, der kan tilpasse sig til de mennesker, som opholder sig i rummet** – Mulighed for at vælge den stemning, der skaber størst ro ved hjælp af billede, lyd og lys. Rum i rummet/skygger/lys/lyd
- **Interaktion mellem patient og personale** – Patientkald?
- **Formidling af information / viden** – Øge patientens kompetencer f.eks. genoptræningsvideoer, apps, mv.
- **Selvmonitorering** – egendokumentation
- **Kommunikation med omverdenen**
- **Digital dagbog for forløbet**, som patienten har med hjem
- **Journal** – både til personaltets dokumentation og mulighed for at se journalen i fællesskab
- **Information** f.eks. om behandlingsansvarlig læge, tilknyttet personale mv.
- **Madplaner og bestilling**
- **Underholdning** – Streaming af tv, film og musik
- ??????????

# Brug af helt "andre" hjerner

- Ingeniør med ph.d i design og arkitektur
- Firma der arbejder med projectorer/AV-udstyr
- Firma som arbejder med demens-sansestuer
- Musiker med speciale i beroligende musik
- Bluetooth shopping experience
- Professor i design
- Ph.d i atmosfæreforskning
- Husscenograf og scenemester fra Team Teatret
- Designer og kostumier
- IT-studerende
- Narrativ konsulent
- Design og teknologi, børn/unge
- Antropolog
- Forskningschef, medicinsk filosof



# Procesplan for den interaktive patientstue

- Nedsættelse af styregruppe, projektgruppe og følgegruppe 
- Workshop med brugere og personale 21. juni 2016 
- Workshop med kreative aktører 17. august 2016 
- Færdiggørelse af den interaktive barselsstue i 2016
- Mock-up/eksperimenterende laboratorium for andre afdelinger 2016-2019.
- Konzeptudvikling af 4-5 forskellige koncepter for patientstuer i andre specialer