

Nyt Aalborg Universitetshospital

Oplæg – Netværksdagene 2016

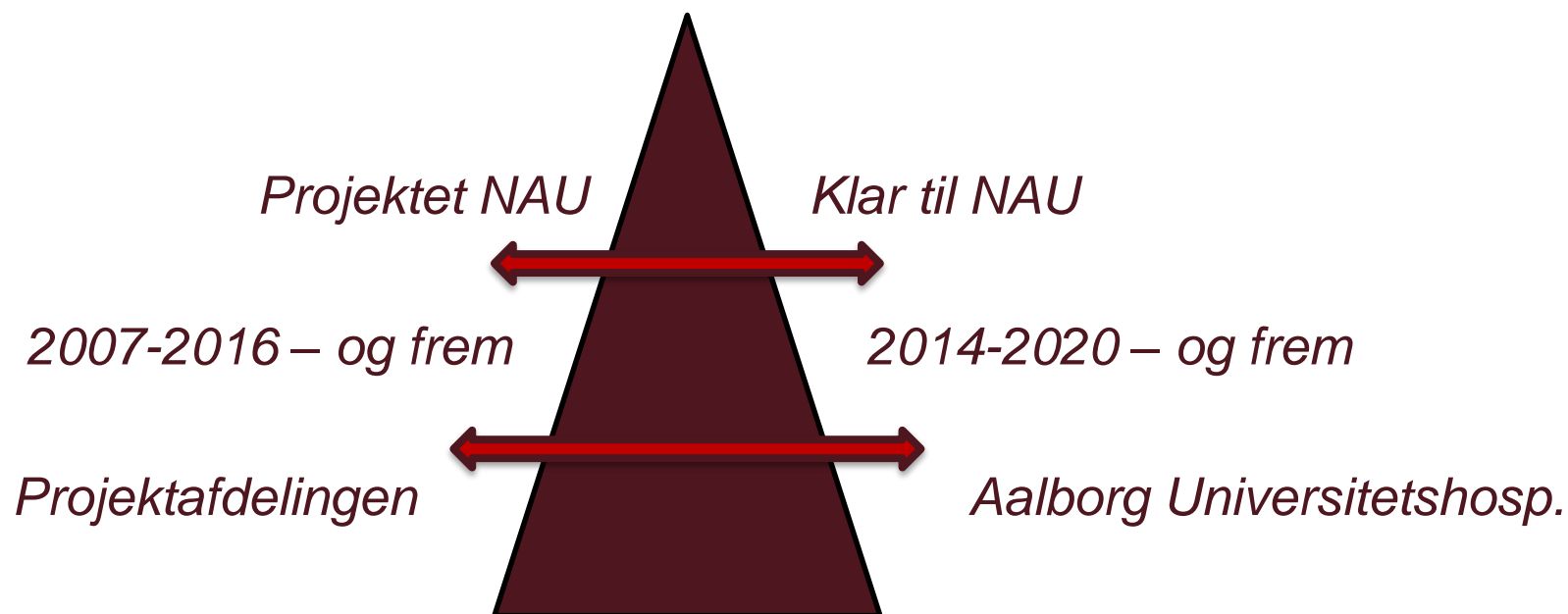
Brugerproces



REGION NORDJYLLAND

To brugerprocesser – to oplæg – ét fælles mål

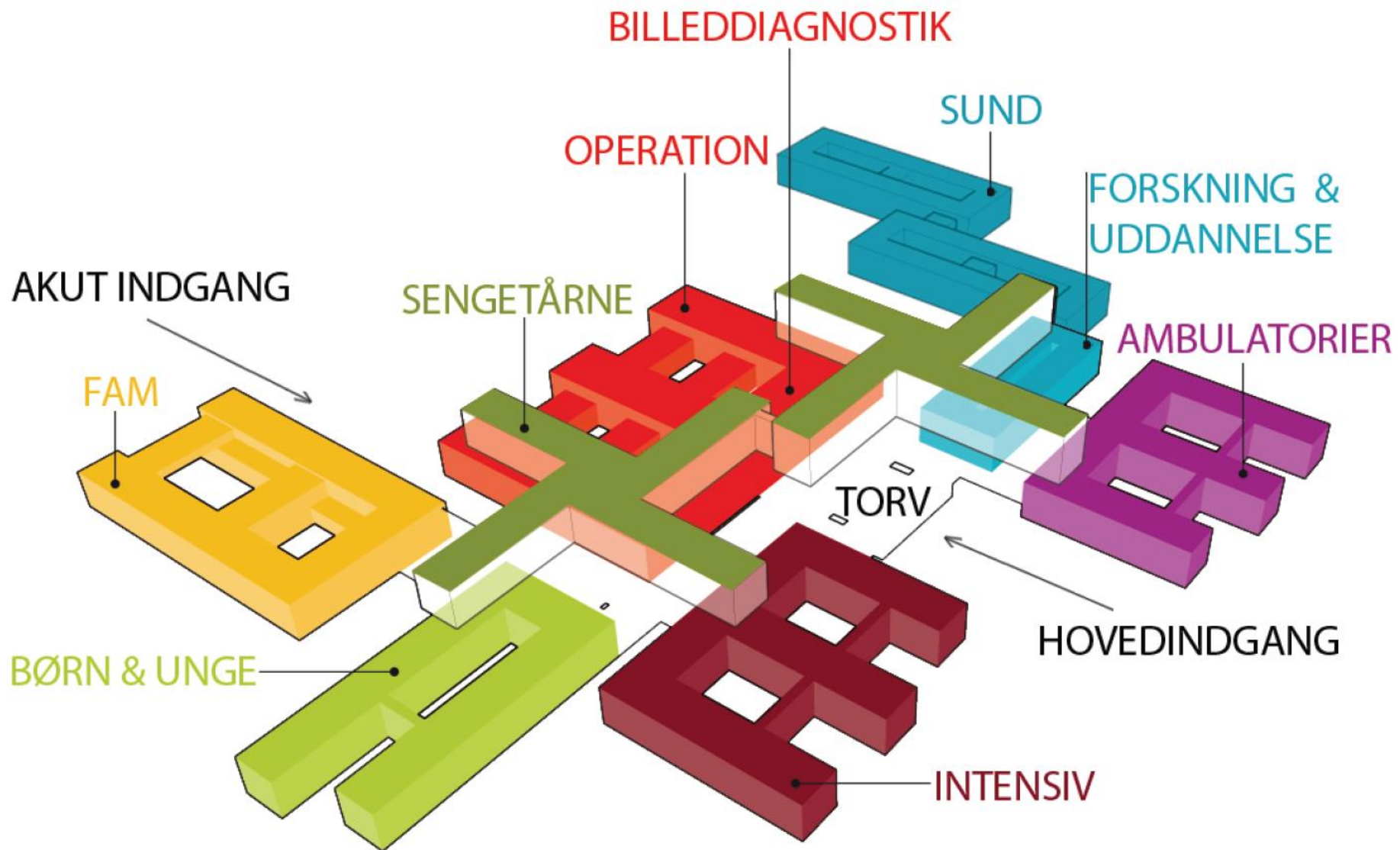
Nyt Aalborg Universitetshospital





Hvem er fremtidens brugere?

- Patienter
- Pårørende
- Klinikere/personale
- Borgere og øvrige interessenter

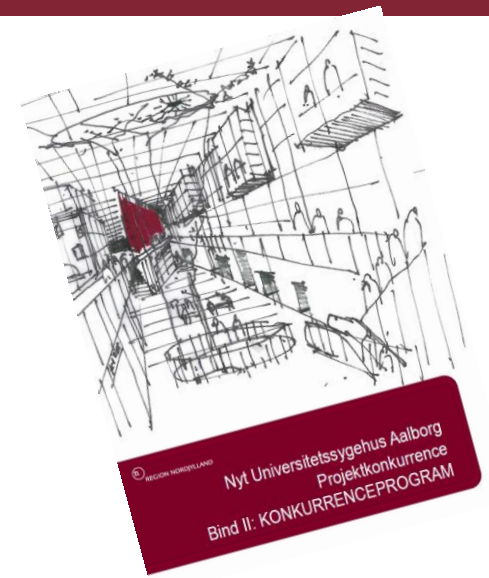
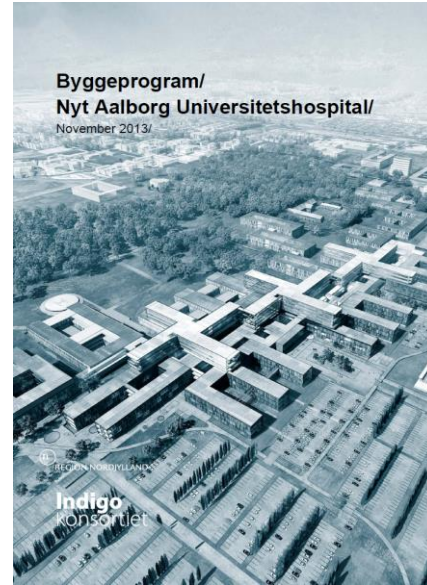


Nyt Aalborg Universitetshospital

- 500 – 600 ledere og medarbejdere involveret
- 30 – 40 brugergrupper
- Hidtil største brugerproces i Region Nordjylland



- Konkurrenceprogram
- Byggeprogram
- Dispositionsforslag
- Projektforslag



Delprojekt B – efteråret 2014

- Standard sengeafsnit
- Klinisk Mikrobiologisk Afdeling
- NORDSIM (forskning og uddannelse)
- Nuklearmedicinsk laboratorium, cyklotron og hotcell

Delprojekt C – foråret 2015

- Kl. Biokemisk Afd.
- Kl. Immunologisk Afd.
- Kl. Genetisk Afd./AfMD
- Fælles prøvemodtagelse
- Patologisk Afd.
- Biomedicinsk Afd.
- Operationsafd.
- Perioperativt område
- Radiologisk Afd.
- Nuklearmedicinsk Afd.
- Infektionsmedicinsk Afd.
- FAM – sengeafsnit
- FAM – akutmodtagelse
- FAM – akutmodtagelse (traume, radiologi og Falck)
- FAM – akutmodtagelse (psykiatri og lægevagt)
- Sengevask
- Vagtværelser
- Mors
- Hjælpemiddelcentral
- Personalegarderober
- Rengøring og vaskeri
- Kvindemælkscentral
- Servicebaser for portører
- Fælles personalefaciliteter
- Teknisk Afd.

Delprojekt D – efteråret 2015

- Fælles prøvemodtagelse
- Endoskopi
- Ambulatorier
- Rehabilitering (central)
- Børn og unge
- Neonatal
- Fødegang
- Intensiv
- Intermediær
- Administration
- Personalekantine/Café
- Modtagekøkken
- Information/Reception og ventearealer
- Exitlounge
- Udlejningsarealer
- Fordybelsesrum
- Konferencefaciliteter

Psykiatri



Involvering af patienter og pårørende

Indtil nu:

- Møder i Patientinddragelsesudvalget, Region Nordjylland
- Møder med patientforeninger og AUH
- Møder med Ældre-sagen
- Det Regionale kontaktforum om handicap
- Inddragelse af patienter i brugergrupper i Psykiatrien

Involvering af patienter og pårørende

Ny brugergruppe for patienter, pårørende og borgere

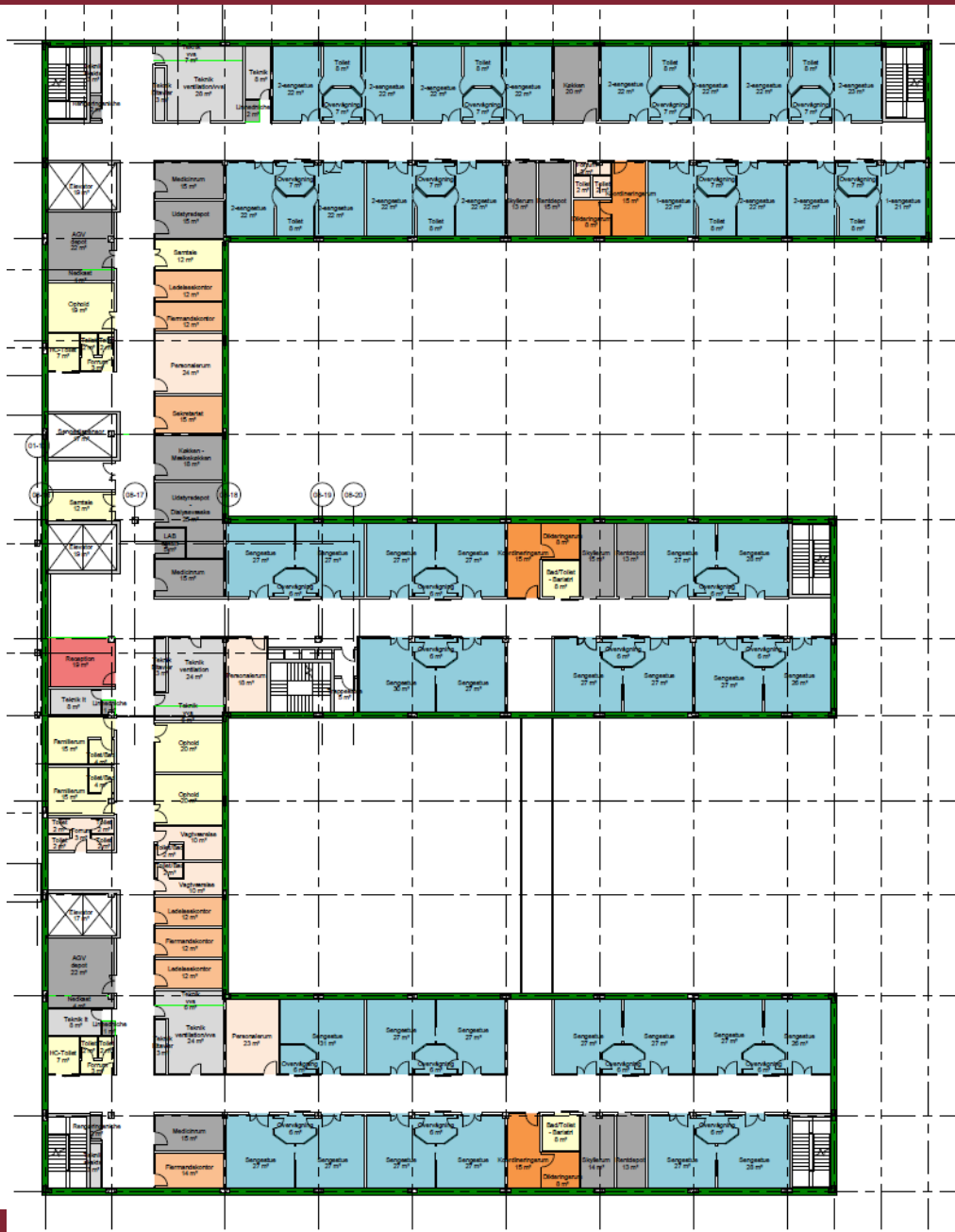
- Temaer i brugergruppen:
 - Wayfinding
 - Ventefaciliteter
 - Særlige forhold for handicappede, gangbesværede m.v.
 - Tilgængelighed
 - Indretning, møblering, inventar, info-skærme m.v.

Involvering af patienter og pårørende

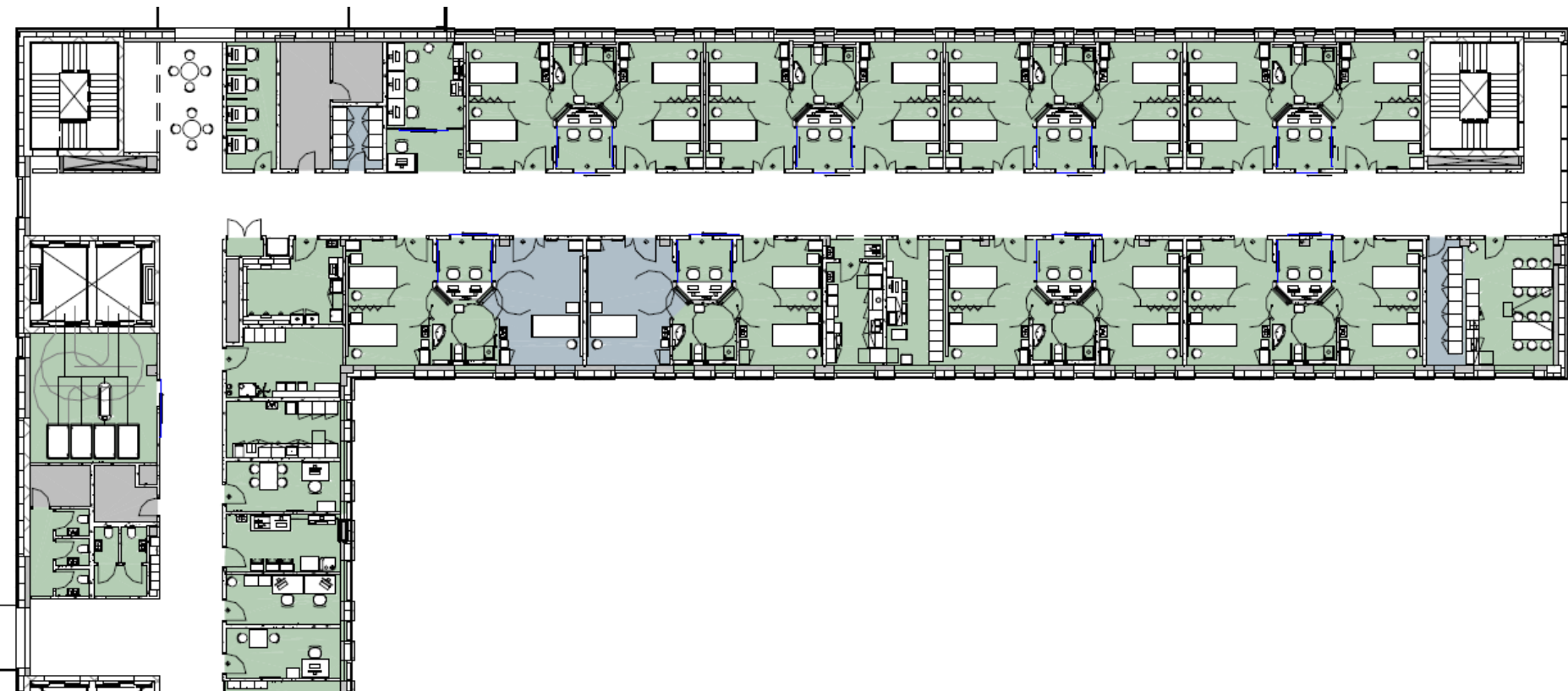
Medlemmer af brugergruppen:

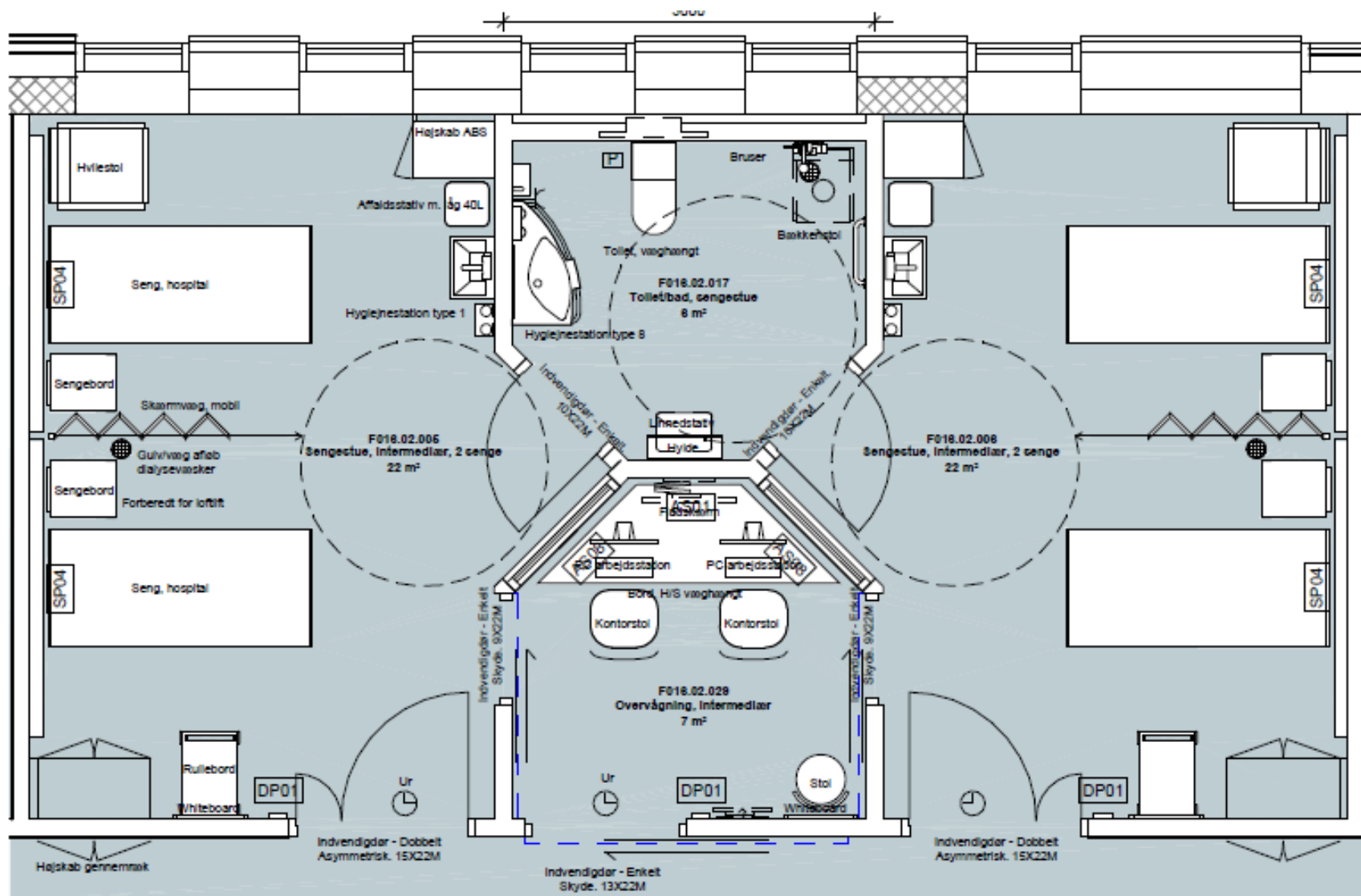
- Unge patienter
- Danske patienter
- Pårørende i Danmark
- Ældresagen
- Bedre psykiatri
- Sind
- Peerboard, Psykiatrien, Region Nordjylland
- Patientindragelsesudvalget, Region Nordjylland
- Dansk Handicapforbund

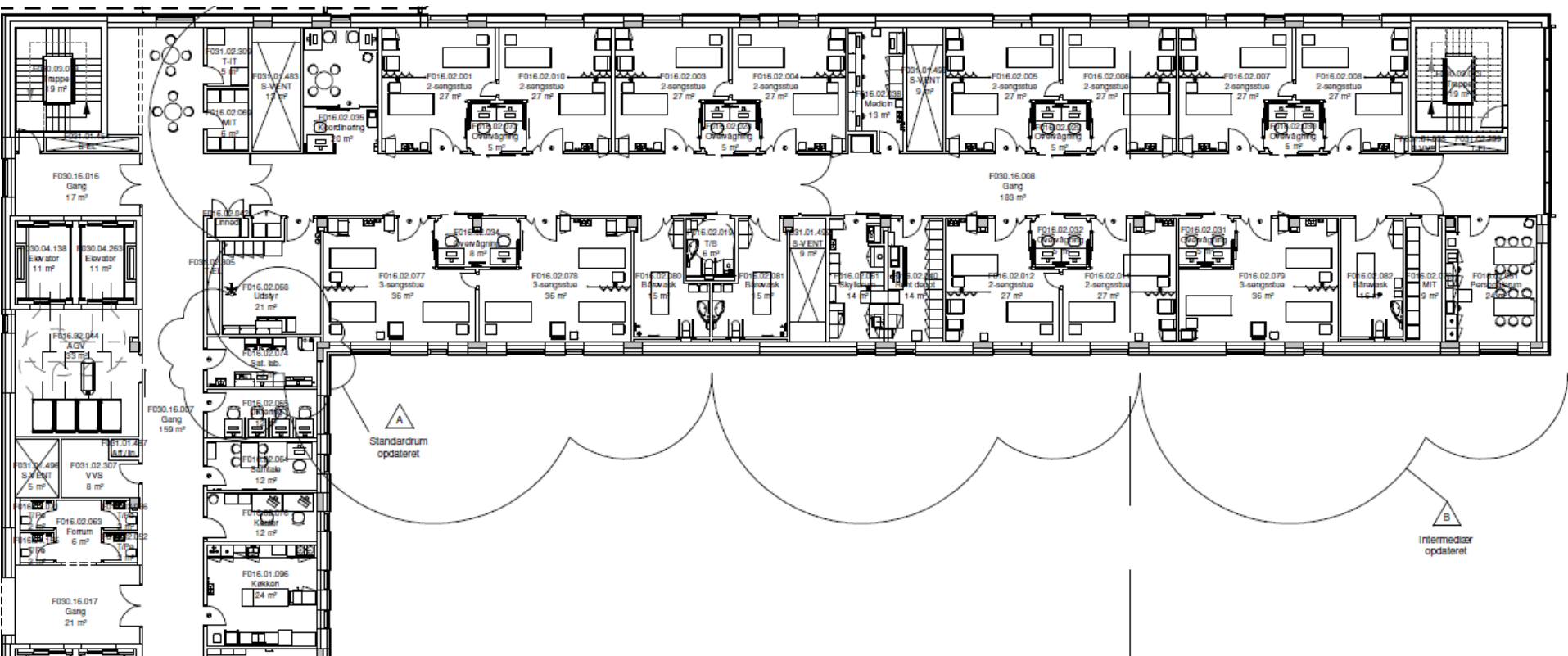


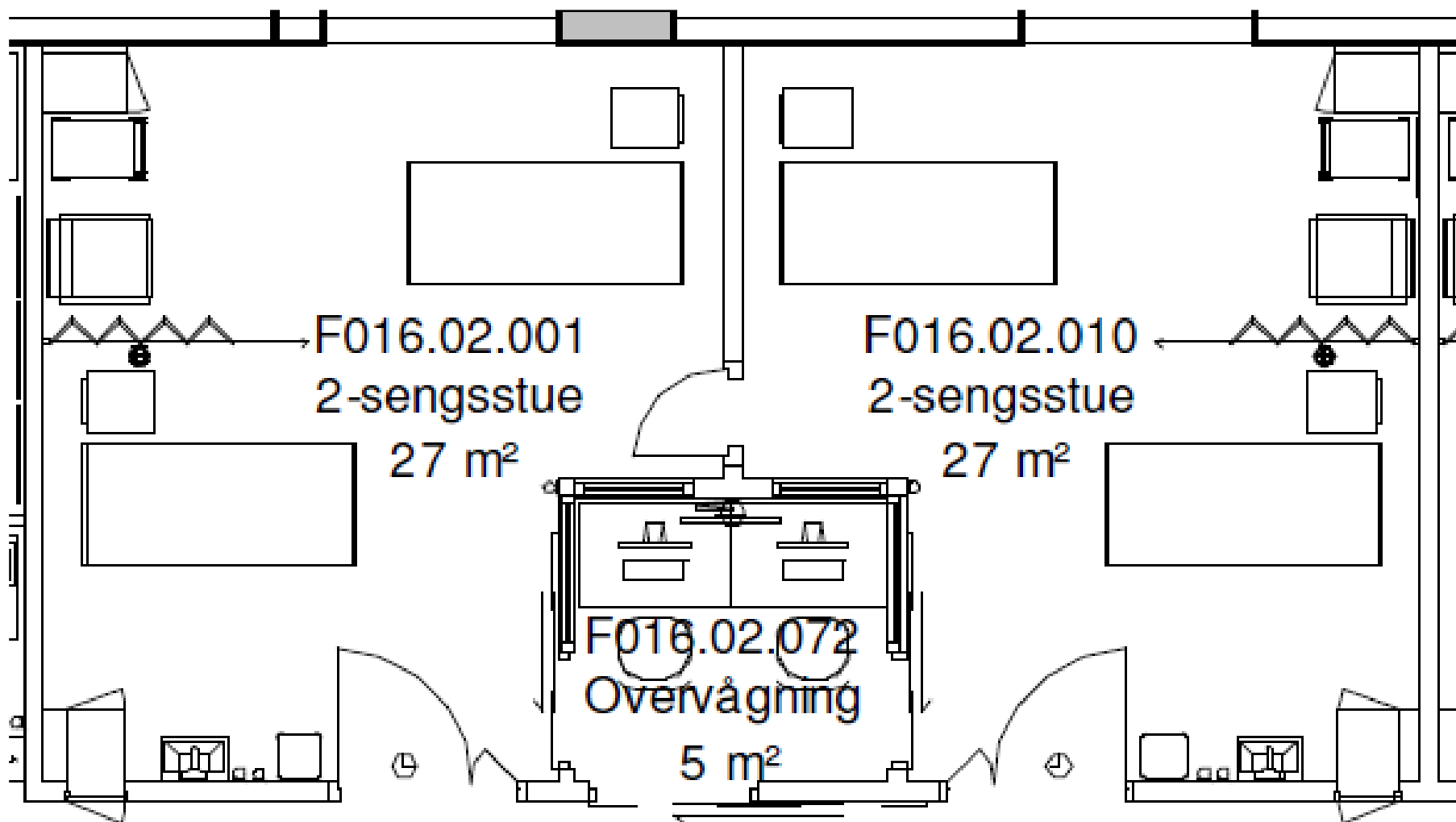


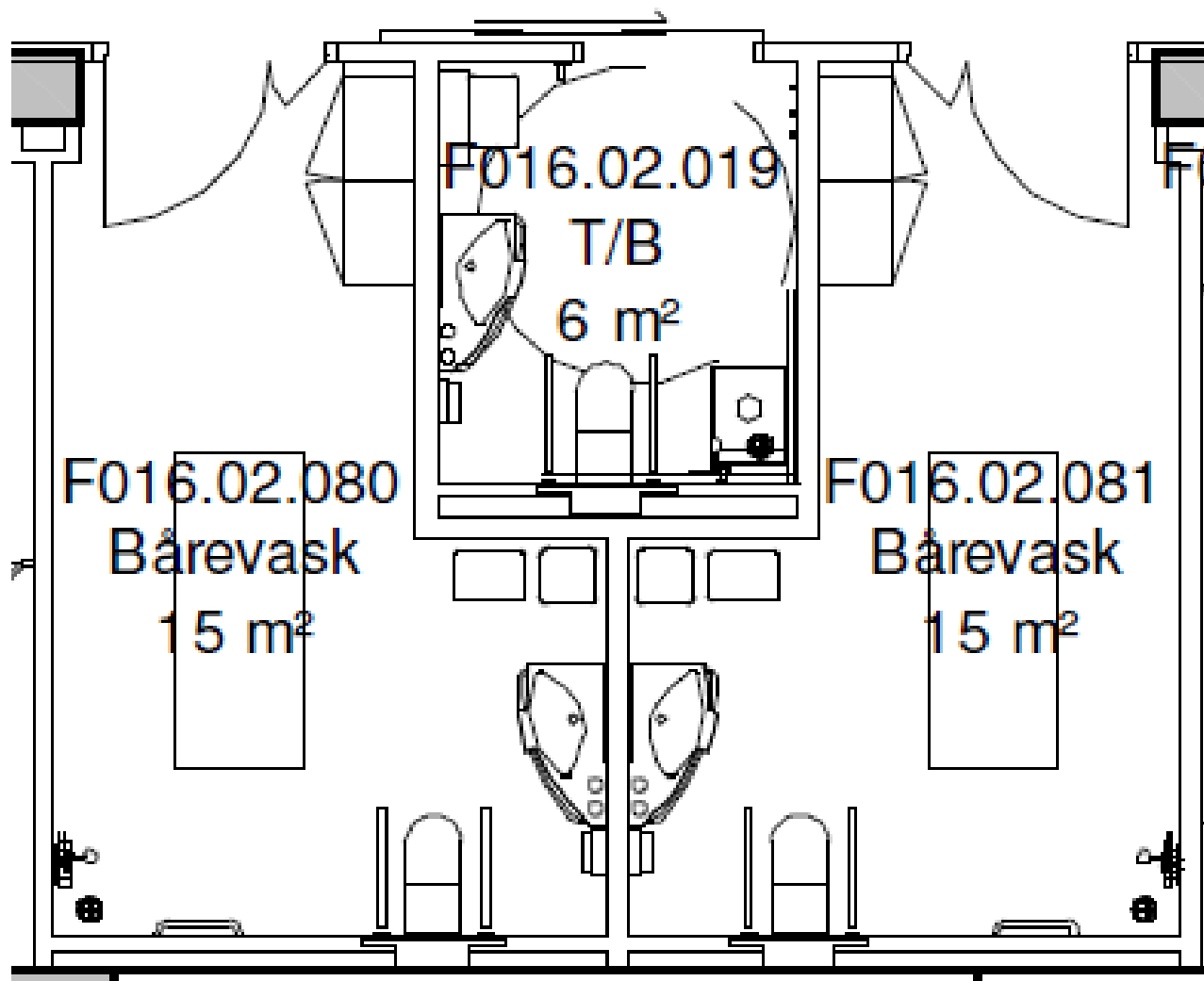






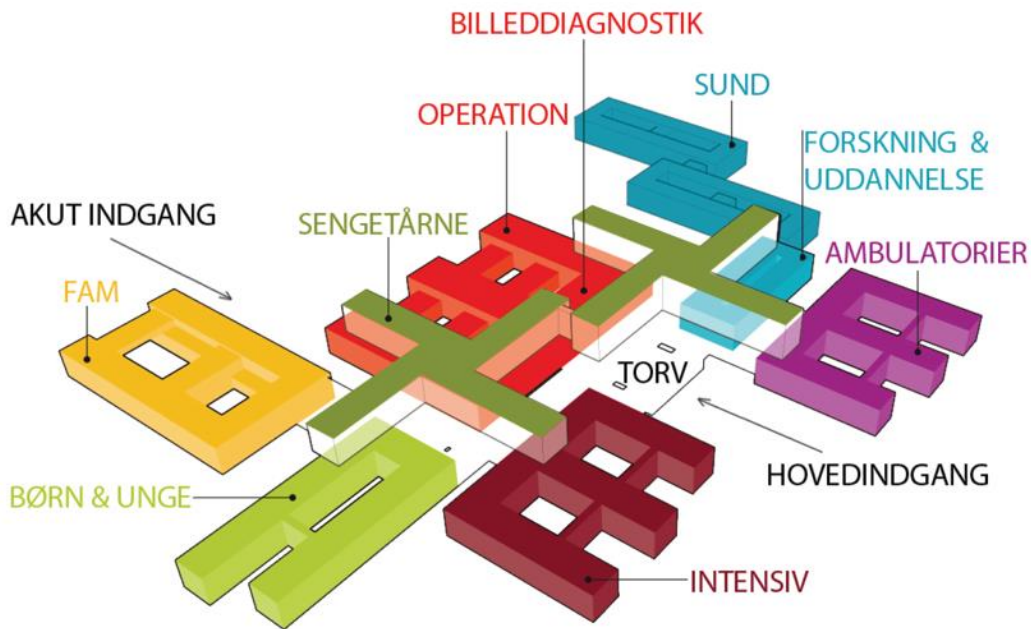








OVERORDNEDE MÅL FREM TIL INDFLYTNING I NAU

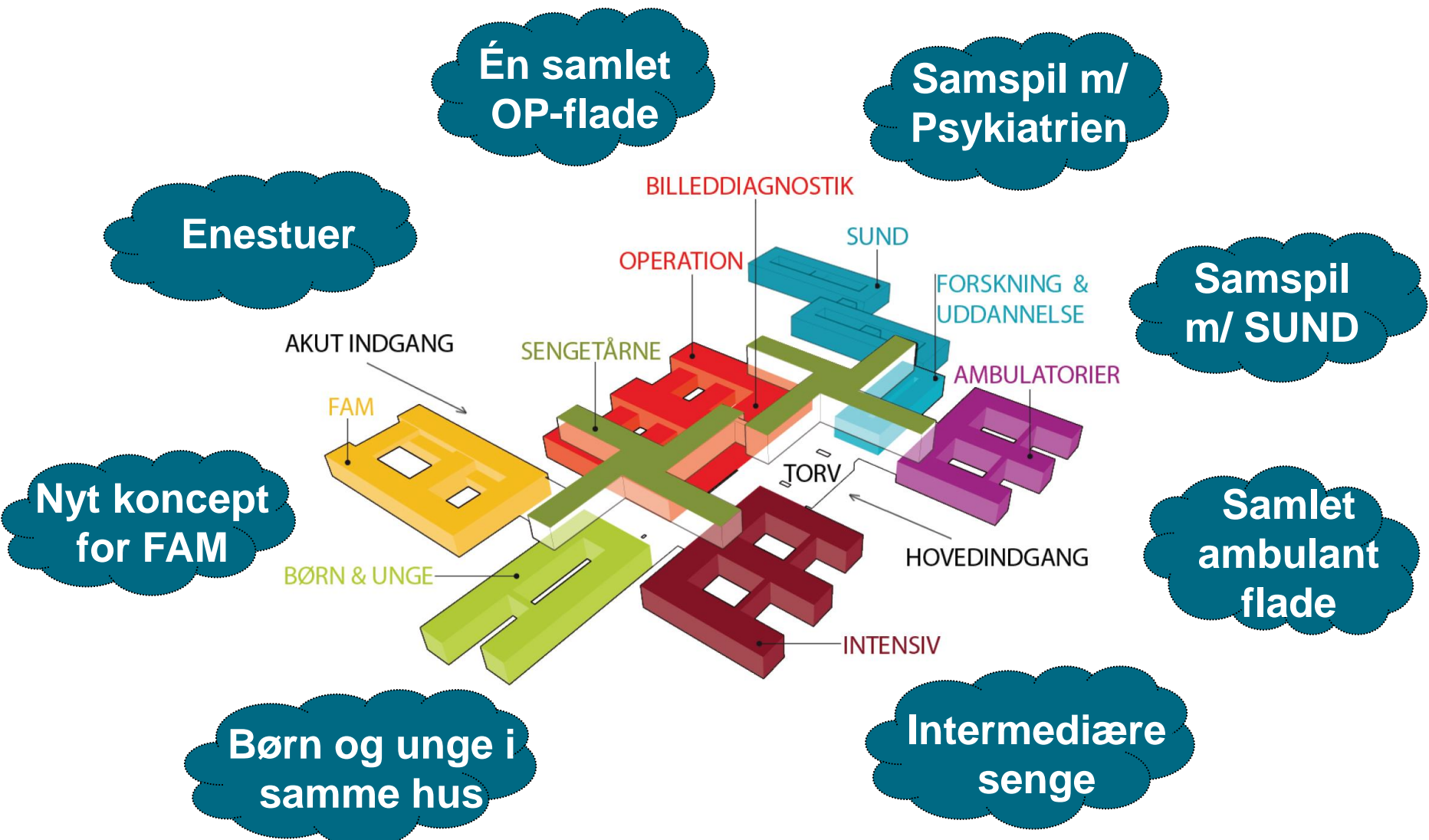


Aalborg UH skal være klar til at flytte og ibrugtage det nye hospitalsbyggeri til planlagt tid og under givne vilkår

Effektiviseringskravet skal honoreres



KLAR TIL NAU – I ALT, HVAD VI GØR



Enestuer

Én samlet OP-flade

Samspil m/ Psykiatrien

Samspil m/ SUND

Nyt koncept for FAM

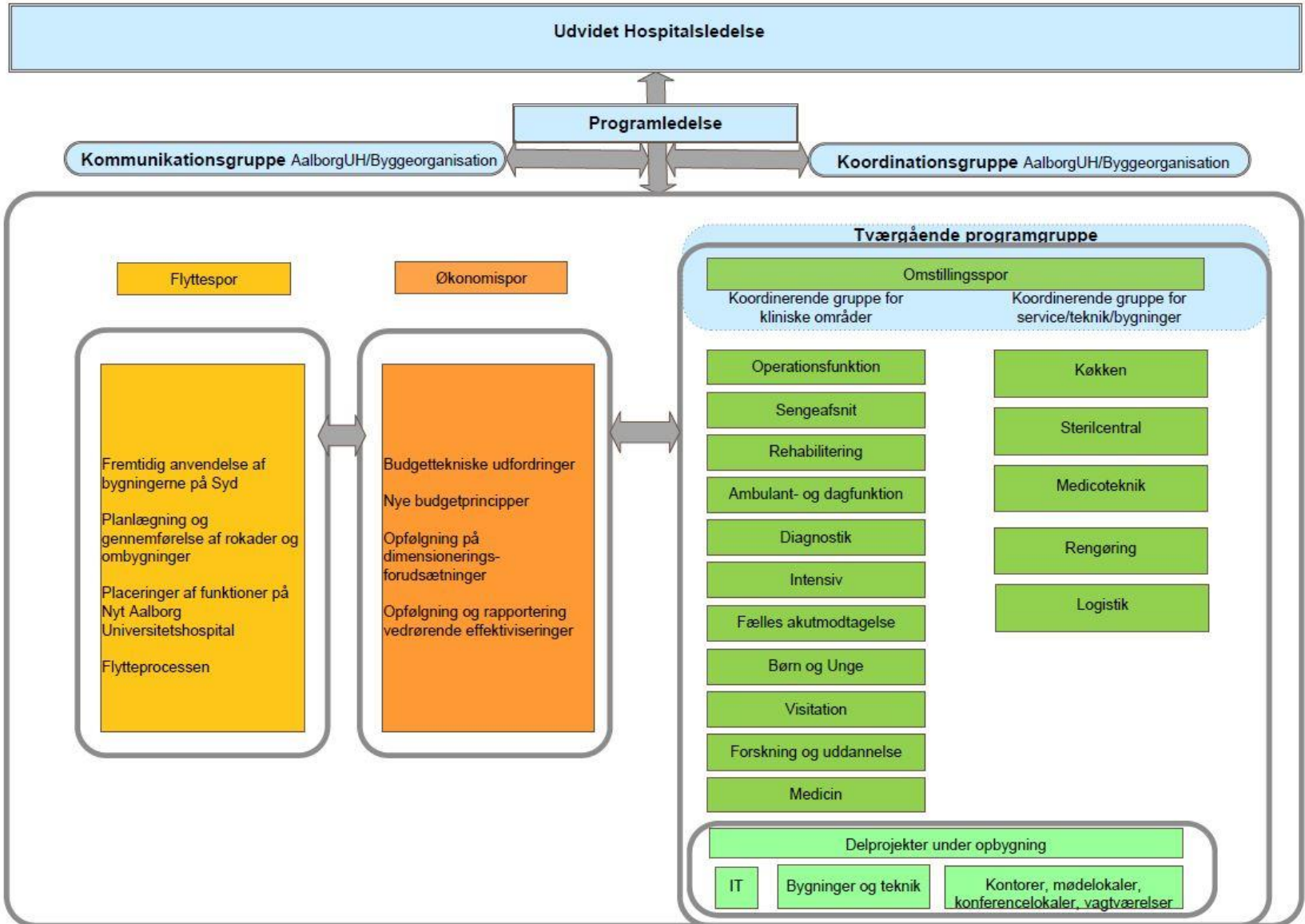
Samlet ambulans flade

Børn og unge i samme hus

Intermediære senge



Organisering af programmet Klar til NAU





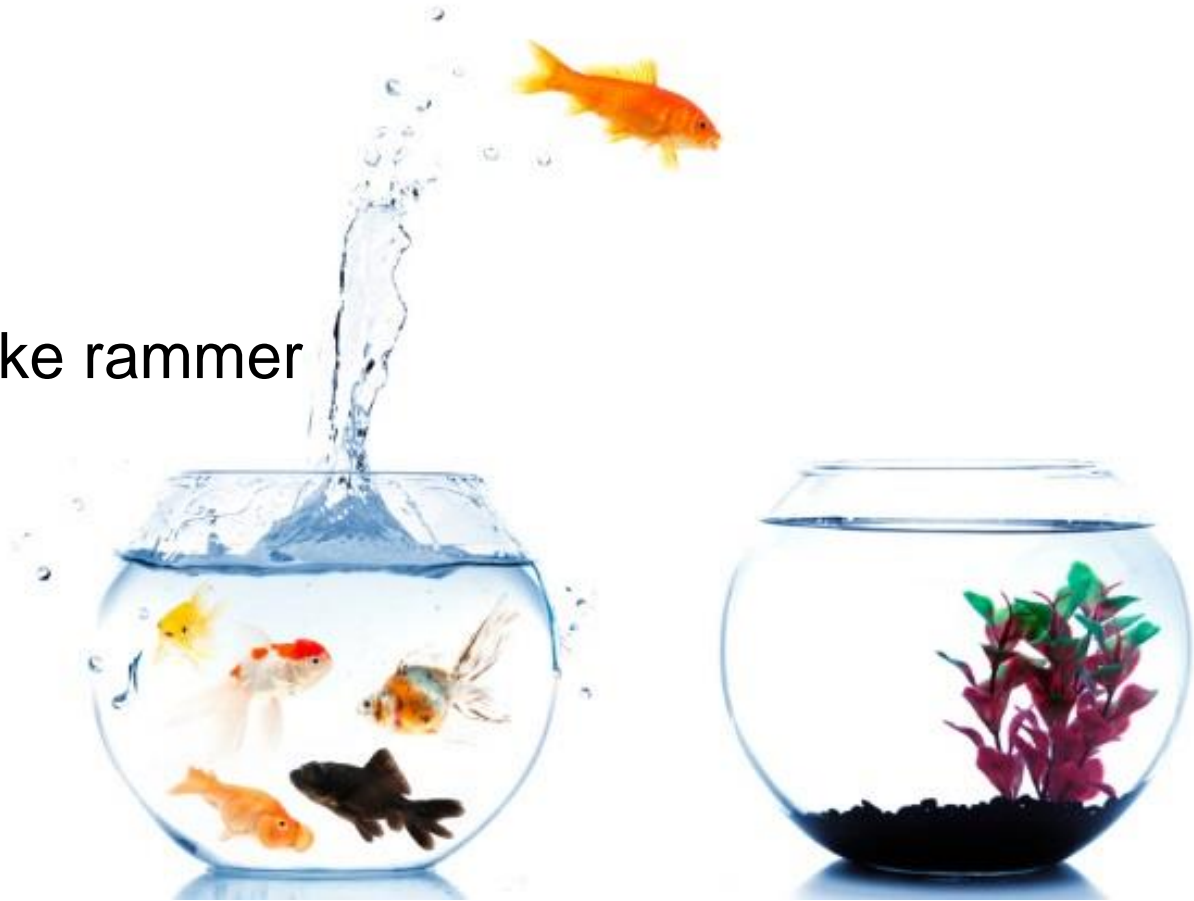
STYRENDE PRINCIPPER FOR "KLAR TIL NAU"

Vi ejer opgaver

– og deler fysiske rammer

Nye rammer

– ny kultur



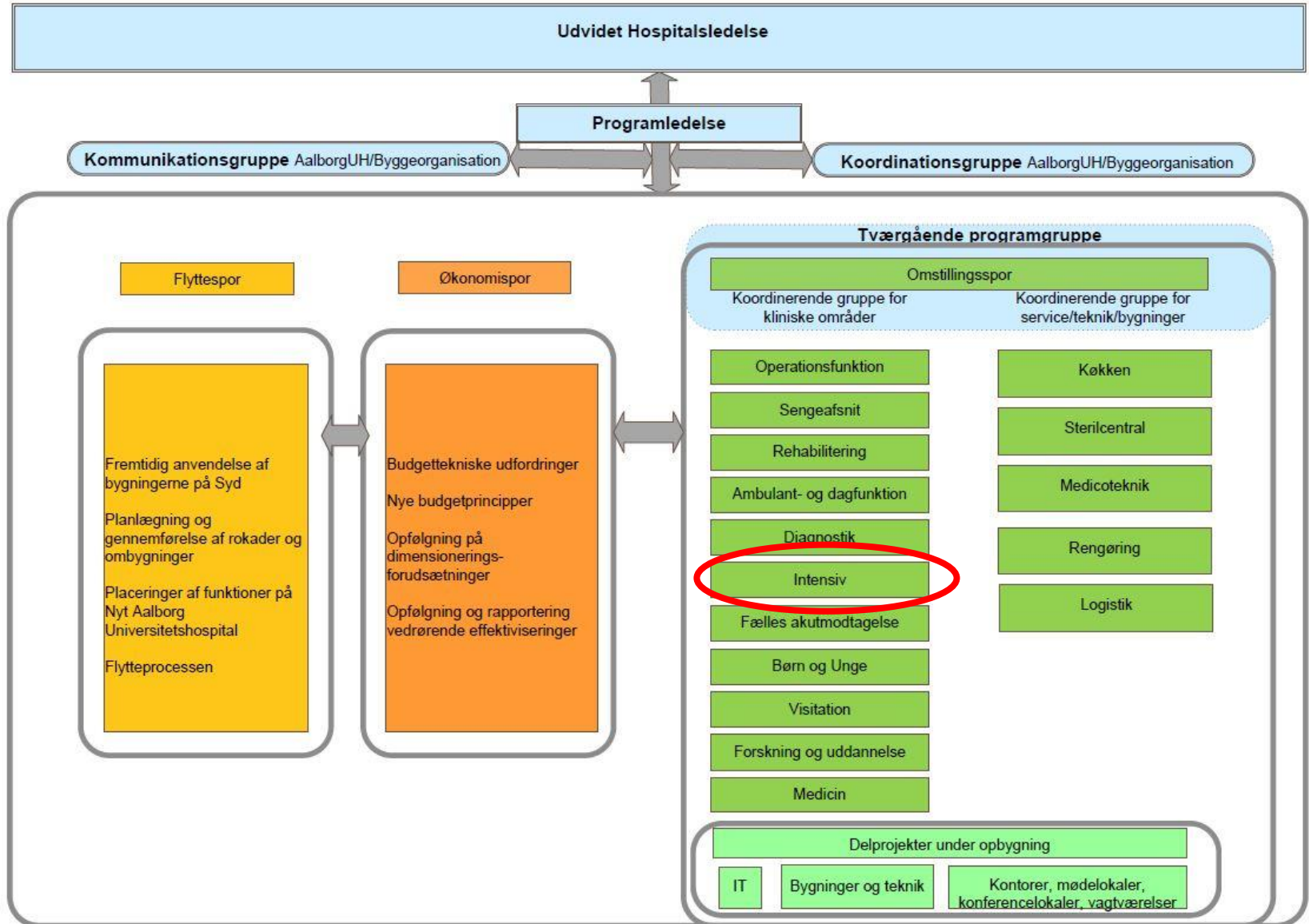
VISIONER FOR ARBEJDET I "KLAR TIL NAU"

1. Gamle vaner og arbejdsgange følger ikke automatisk med
2. Vi arbejder og organiserer os på tværs af klinikker
3. Vi inddrager bredt
4. Vi afprøver mest muligt inden flytning
5. Vi har en plan for, hvornår vi tager de vigtige beslutninger





Organisering af programmet Klar til NAU

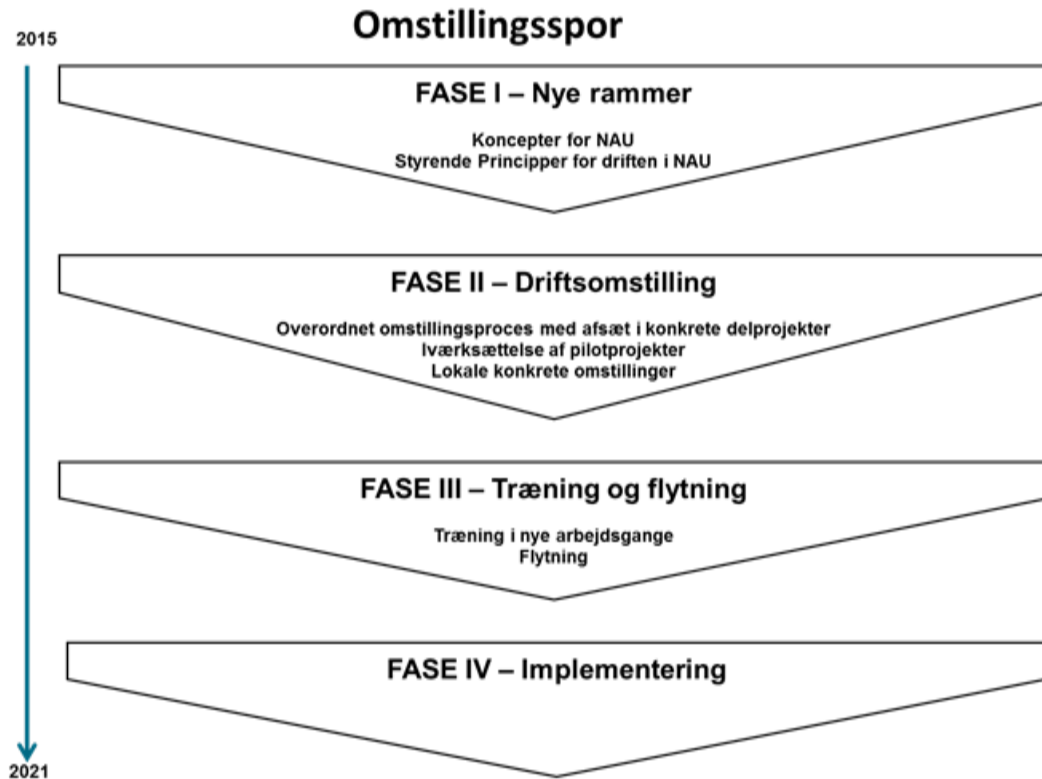




UDGANGSPUNKT FOR DELPROJEKTERNE

Koncepterne i NAU

- Sporing
- Trådløst
- Papirløst
- ”Just in time”-leverancer
- Kapacitetsudnyttelse på tværs





INVOLVERING I DELPROJEKTER – PRINCIPPER

- Mål om at sikre ejerskab i organisationen
- Repræsentativ deltagerkreds ud fra den konkrete opgave
- Undgå at trække på de samme kræfter i alt for mange delprojekter
- Mulighed for løbende tilpasning af deltagerkredsen

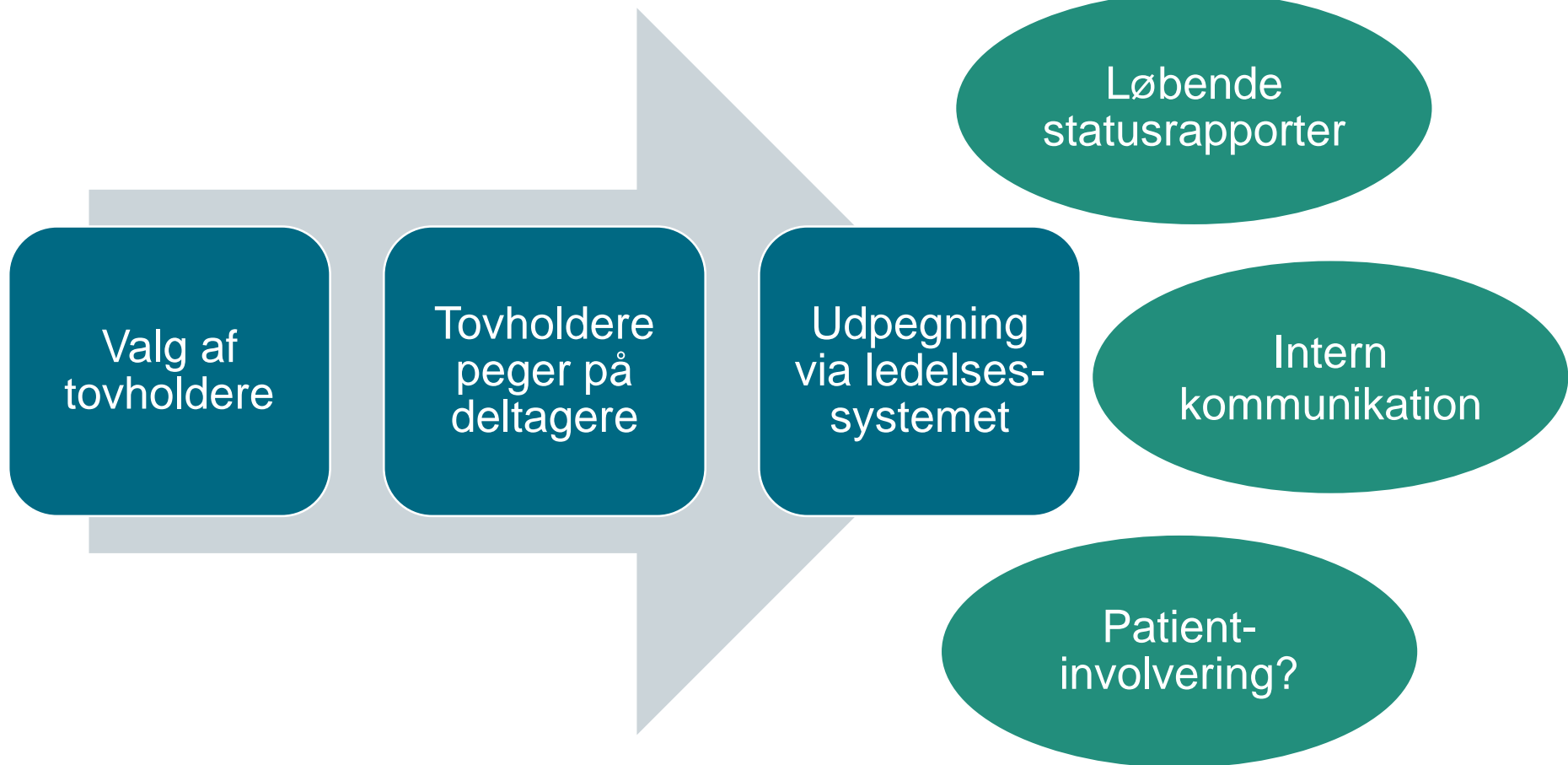




INVOLVERING I DELPROJEKTER – PROCESSEN

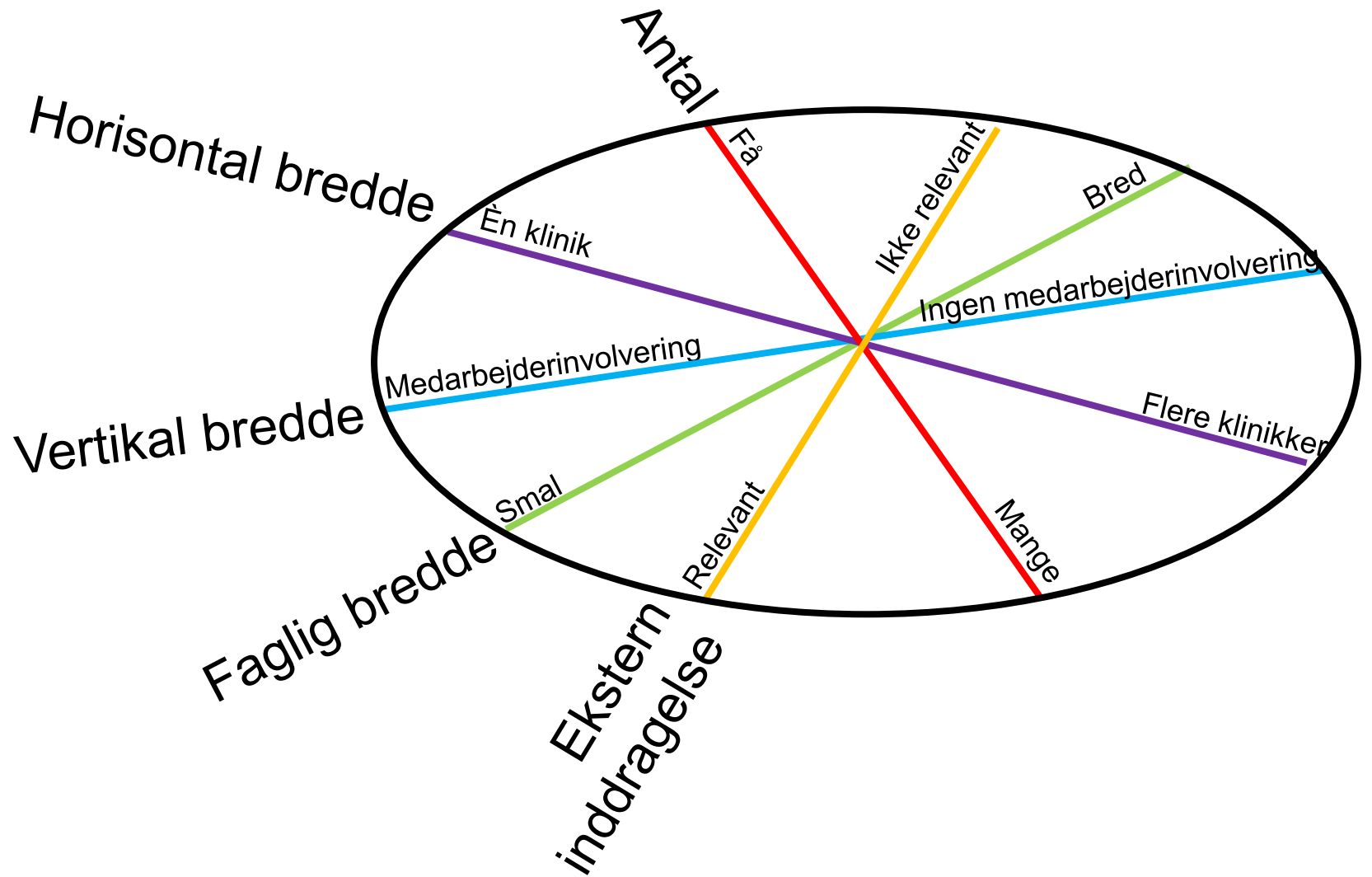
Udpegningsprocessen

Involvering i øvrigt





INVOLVERING I DELPROJEKTER – RESULTATET





INVOLVERING I DELPROJEKTER – ERFARINGER

- Forankring i organisationen er essentiel for at komme i mål
- Fordele:
 - Stor interesse for at indgå i arbejdet
 - Mange ildsjæle
- Udfordringer:
 - Vi er ikke i mål endnu
 - Udviklingsproces – men der efterspørges faste rammer
 - Ressourcetræk ift. driften
 - Decentral vs. central styring inkl. snitflade til byggeriets brugergrupper
 - Politisk virkelighed – verden ændrer sig
 - Svært at tilfredsstille alle aktører
 - Hvordan holder vi dampen oppe helt til 2020?



NAU FELLOWS

- Efteruddannelsesforløb for (yngre) læger på Aalborg Universitetshospital
- Forløb på 7 måneder
- Formålet er at inddrage og udvikle
- Deltagerne er forbedringsagenter og kulturbærere





NAU FELLOWS – ET EKSEMPEL

- Afprøvning af driftskoncepter
- F.eks. brug af enestuen og stuegang på Intensiv





DELPROJEKT VEDR. INTENSIV – ET EKSEMPEL

- Aktuelt fokus på anvendelse af intermediære senge
- Planer om afprøvning i den nuværende organisation
- Fordele med direkte dialog med specialerne / relevante aktører
- Udfordringer ift. gruppens størrelse (legitimitet?)



KONTAKTOPLYSNINGER

Plankonsulent

Marit Lund Agerbæk

Aalborg Universitetshospital

malua@rn.dk

Tlf. 97 66 13 50

Planlægningschef

John Schermer Stefansen

Projektafdelingen NAU

jost@rn.dk

Tlf. 25 46 33 84

