

Integration af kunst – hvad og hvorfor ?

Det Nye Universitetshospital, Aarhus





HVAD OG HVORFOR

- i forhold til patientoplevelsen
- Kunst på Det Nye Universitetshospital
- Trygfondens Familiehus
- Kort om DNU og Familiehuset
- Hvilken strategi?
- Hvilke erfaringer?
- Hvordan opnå kvalitet?
- Konklusion

FIRE HOSPITALER – UNDER ÉT TAG

HVEM og HVAD ?

HVEM

- PATIENTER
- PÅRØRENDE
- PERSONALE

HVAD

- 250.000 m² nyt byggeri
- 160.000 m² eksisterende hospital integreres
- 30.000 m² ombygges til anden funktion
- 1,25 million m² på samlet grund
- 6,4 mia kr i anlægsramme. + 430 mio. til ombygning

desuden:

- 50.000 m² - Nyt Psykiatrisk Center. Anlægssum: 1,2 mia. kr.
- Dansk Center for Partikelterapi på 8.000 m². Anlægssum: 800 mio. kr.
- P-hus med 700 pladser og heliport på toppen. Anlægssum: 100 mio. kr.

FREMTIDIG AKTIVITET

- 100.000 indlagte patienter årligt
- 800.000 patienter til ambulante behandlinger
- 822 senge – kapacitet
- 320.000 borgere i Aarhus og omegn /basishospital
- 1,2 millioner borgere i Region Midt bliver det landsdelshospital
- 40-50 % af hospitalsaktivitet i Region Midt
- 10.000 ansatte - største arbejdsplads i Aarhus kommune





Det Nye Universitetshospital - anno 2016



HVAD OG HVORFOR

- Kunst på Det Nye Universitetshospital
- Trygfondens Familiehus

- Kort om DNU
- **Hvilken strategi og hvilken vision?**
- Hvilke erfaringer?
- Hvordan opnå kvalitet?

- Konklusion og drøftelse

Blandt de politiske visioner er målsætningen for DNU:

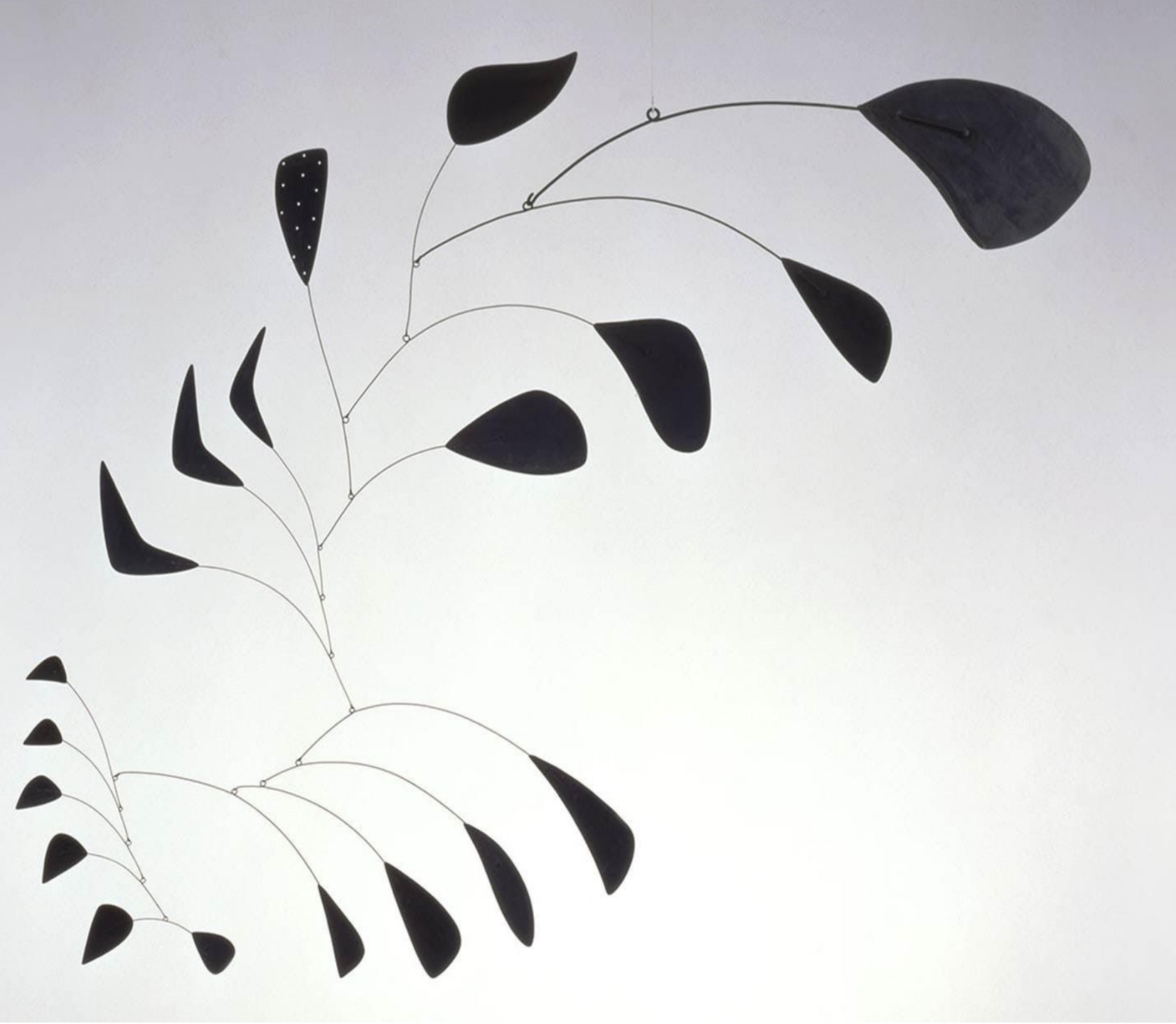
- at skabe sammenhængende patientforløb af høj kvalitet i et helende miljø, der understøtter integritet, respekt, hjemlighed og værdighed
- Et førende universitetshospital, der leverer specialiseret patientbehandling til Region Midtjylland og resten af Danmark
- Et af de førende universitetshospitaler inden for forskning, uddannelse og udvikling
- Et innovativt universitetshospital, hvor moderne teknologi understøtter høj kvalitet i patientbehandlingen og effektiv drift
- Et universitetshospital med dynamisk implementering af nye behandlingsformer og ændringer i efterspørgslen af hospitalsydelser
- Har en god intern og ekstern logistik
-

Vision for kunst på DNU

Det er intentionen at præsentere **danske og internationale samtidskunstnere**, der vil gøre hospitalet til et unikt sted via et innovativt, kulturelt og kunstnerisk program.

En af målsætningerne er at **invitere ind til at opdage det ukendte i det velkendte**, skabe nye oplevelser i rummet og dermed henvende sig til vores mentale såvel som fysiske velbefindende.

Kunsten skal gøre en forskel ved at: *være radikal og nyskabende, den skal bidrage til at gøre hospitalet til en **sanselig oplevelse og til at skabe et tankevækkende, inspirerende og stimulerende miljø.***



VISION

KUNST DER HAR KANT

DANSK OG INTERNATIONAL
SAMTIDSKUNST

SKABE:

- Positiv distraktion/ refleksion og samtale
- Berolige, pulsen ned
- Det mentale landkort / pejlemærker

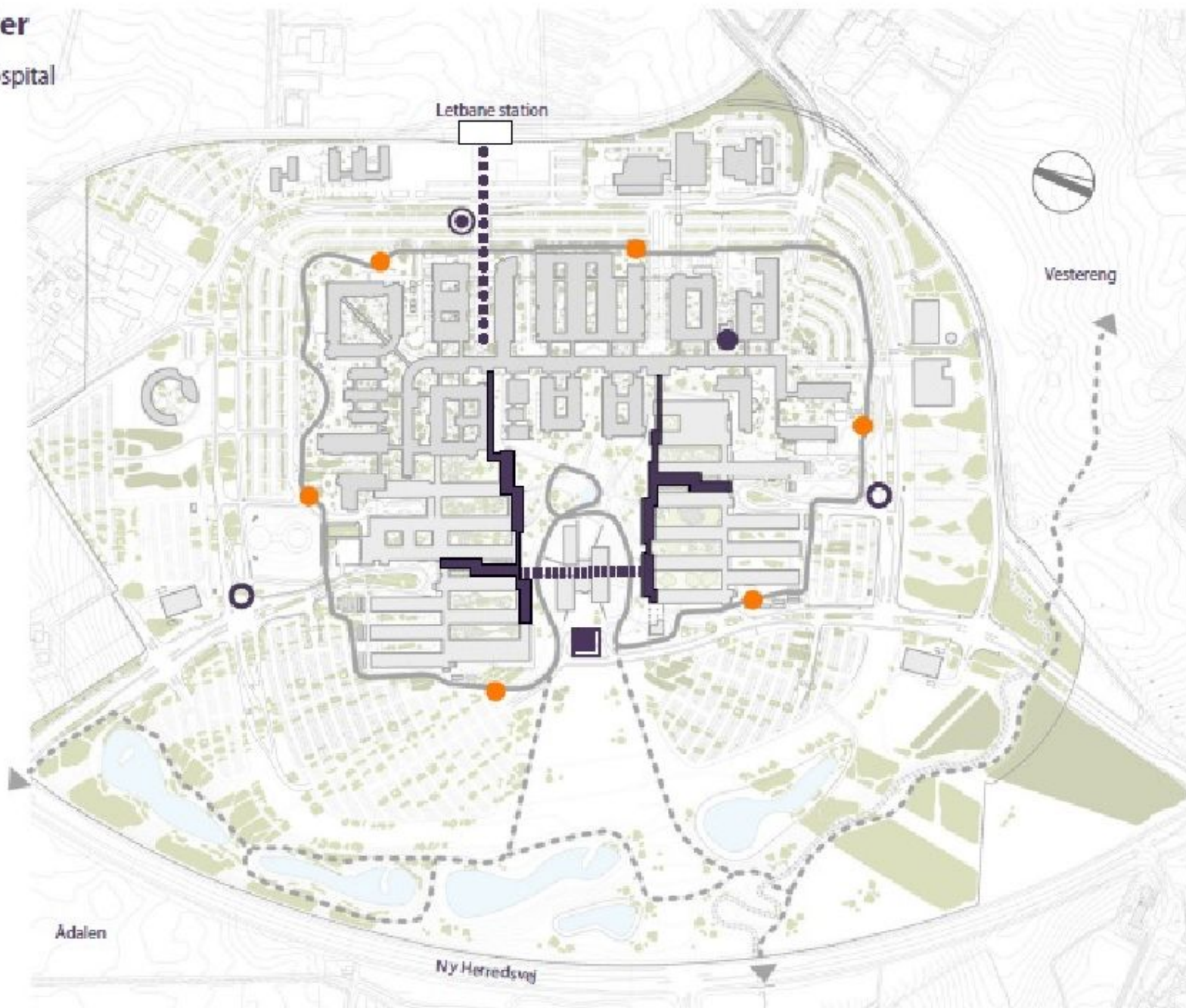
MÅL:

- Høj kvalitet
- bedre diagnoser, patienter der spiser mere, mindre arbejdsbyrde

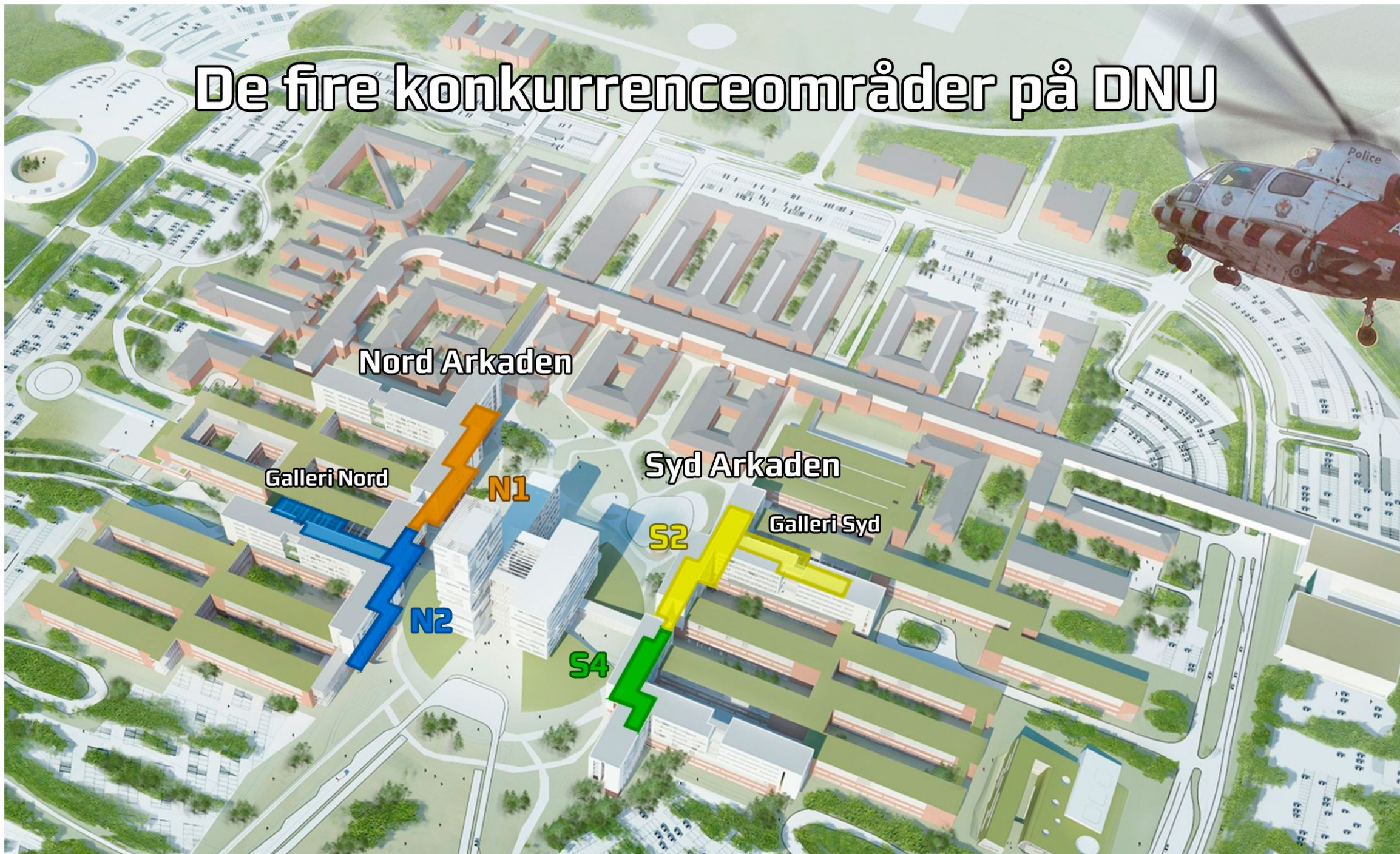
Oversigt over ønskede kunstprojekter

I tråd med kunststrategien på Det Nye Universitetshospital er der fokus på at integrere kunst følgende steder:

- Ikoner - decentrale indgange (2014 -)
- DNU - hjertesstien, Artspots (2013 - 2016)
- Arkader og Gallerier (2013 - 2019)
- Kapel (2013 -)
- ⋯ Sengetuben (forbindelse mellem hovedstrøg i den nye bygning)
- Hovedindgang til Forum
- Adgang fra letbanen og selve facadeparti / foyer.
- ⊙ Eksisterende kunstværk
- Landskabsstier
- Eksisterende hospital
- Udvidelse



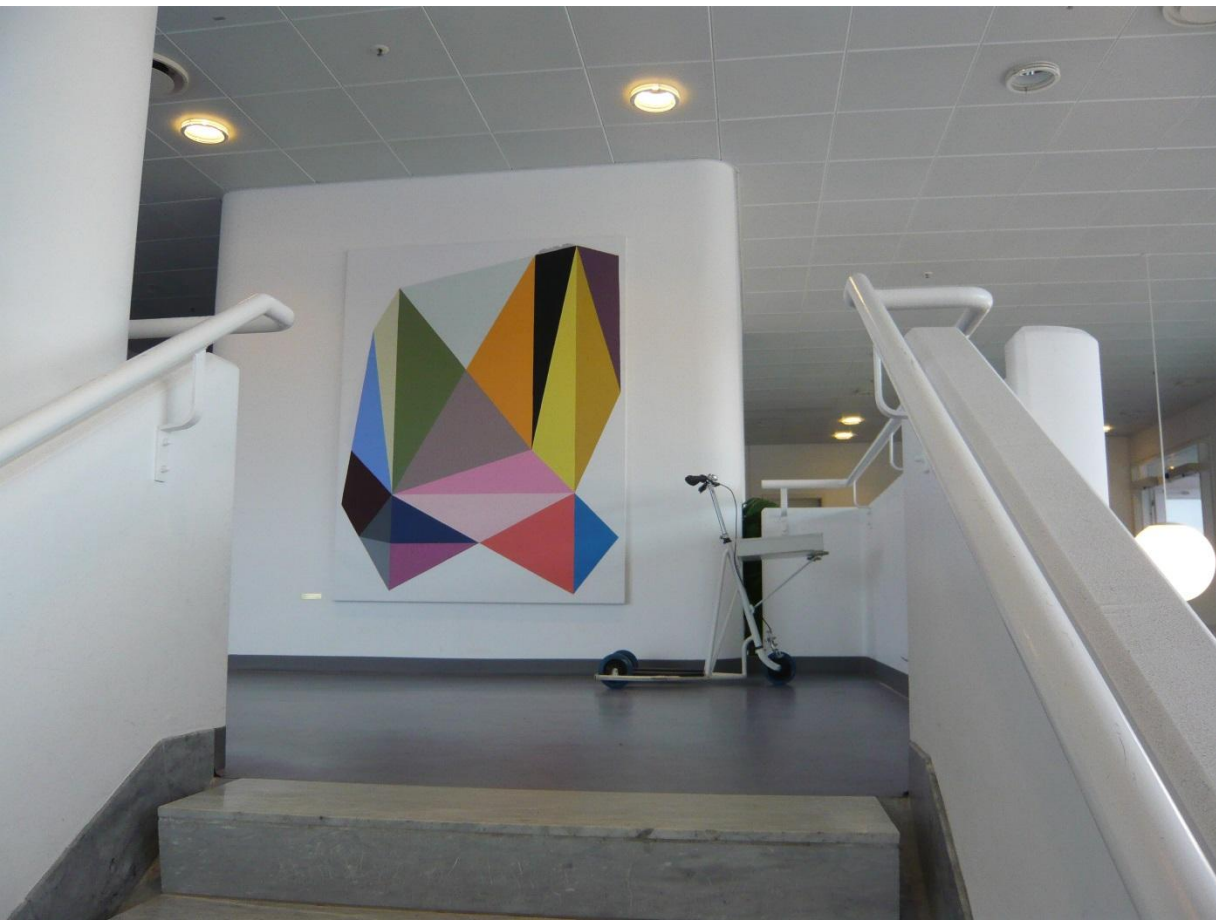
De fire konkurrenceområder på DNU





Det Nye Universitetshospital - anno 2016

- Sophia Kalkau (DK) / projekt afsluttet juni 2016
- Birgit Johnsen (DK) & Hanne Nielsen (DK) / afsluttes januar, 2017
- Thierry Feuz (CH) / standby, iflg. tidsplan til afslutning år 2018
- Matt Mullican (US) / standby år 2019. iflg. tidsplan til afslutning år 2019






En evidensbaseret designproces er anvendelsen af den bedste, tilgængelige information fra forskning og evaluering af byggeprojekter

Evidensbaseret design

- iflg. række forskningsundersøgelser er der fundet sammenhæng mellem indretning og liggetid.
- At auditive og visuelle forhold, udsyn til natur; kunst i omgivelserne etc. kan øge trygheden og reducere stressniveauet hos både patienter og personale.

- 
- Det mentale og visuelle landkort
 - Et godt arbejdsmiljø
 - Gøre mødet med hospitalet, venligt og beroligende
 - Forstærke rums karakter og identitet
 - Veldesignede rum har indflydelse på patientens oplevelse og velbefindende



MÅL

- DISTRAKTION, REFLEKSION OG SAMTALE
- PEJLEMÆRKE/ MENTALT LANDKORT
- GODT ARBEJDSMILJØ

”For patienterne er kunsten den afbrydelse, som i en stærkt begrænset og barsk hverdag, giver håb og en opløftende påmindelse om den frihed, som forhåbentlig venter på den anden side af hospitalsopholdet”.

Ulrikke Neergaard: *Det’ vores kunst*, 2010:





HVAD OG HVORFOR

- Kunst på Det Nye Universitetshospital
- Trygfondens Familiehus

- Kort om DNU og Familiehuset
- Hvilken strategi?
- Hvilke erfaringer?
- Hvordan opnå kvalitet?

- Konklusion

Trygfondens Familiehus - anno 2016







<http://www.trygfondensfamiliehus.dk/>





- Værelserne er ml 20 og 30 kvm
- entré, eget badeværelse og egen terrasse, dobbeltseng og plads til 2 opredninger.
- Enkelte familier har behov for ophold i op til 1 år.

Wall of families



Resultater

Gode patientoplevelser når:

- Privathed
- Ro omkring sig
- Kontrol over de rum de opholder sig i

Hvordan kan kunsten bidrage til dette?

Vigtigt med:

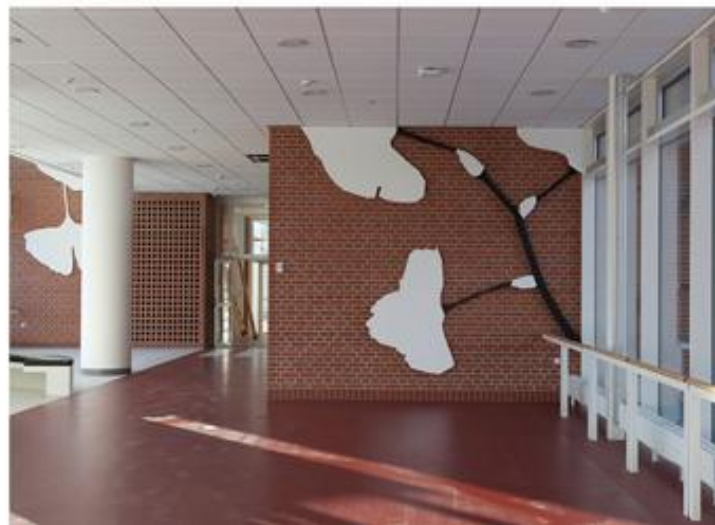
- Torvholder til at styre processen, hvem koordinerer og hvem blåstempler?
- Grundige undersøgelsesprocesser ifht. målgruppen baseret på interviews og anden research
- Brug af viden om farver og kunsts indvirkning.
- Klare politik / retningslinjer :*hvordan* erhverve kunst, og hvem der har et ansvar mht at drage omsorg for kunsten.



KUNST 1. del /Nordlige byggefløj:

SOPHIA KALKAU





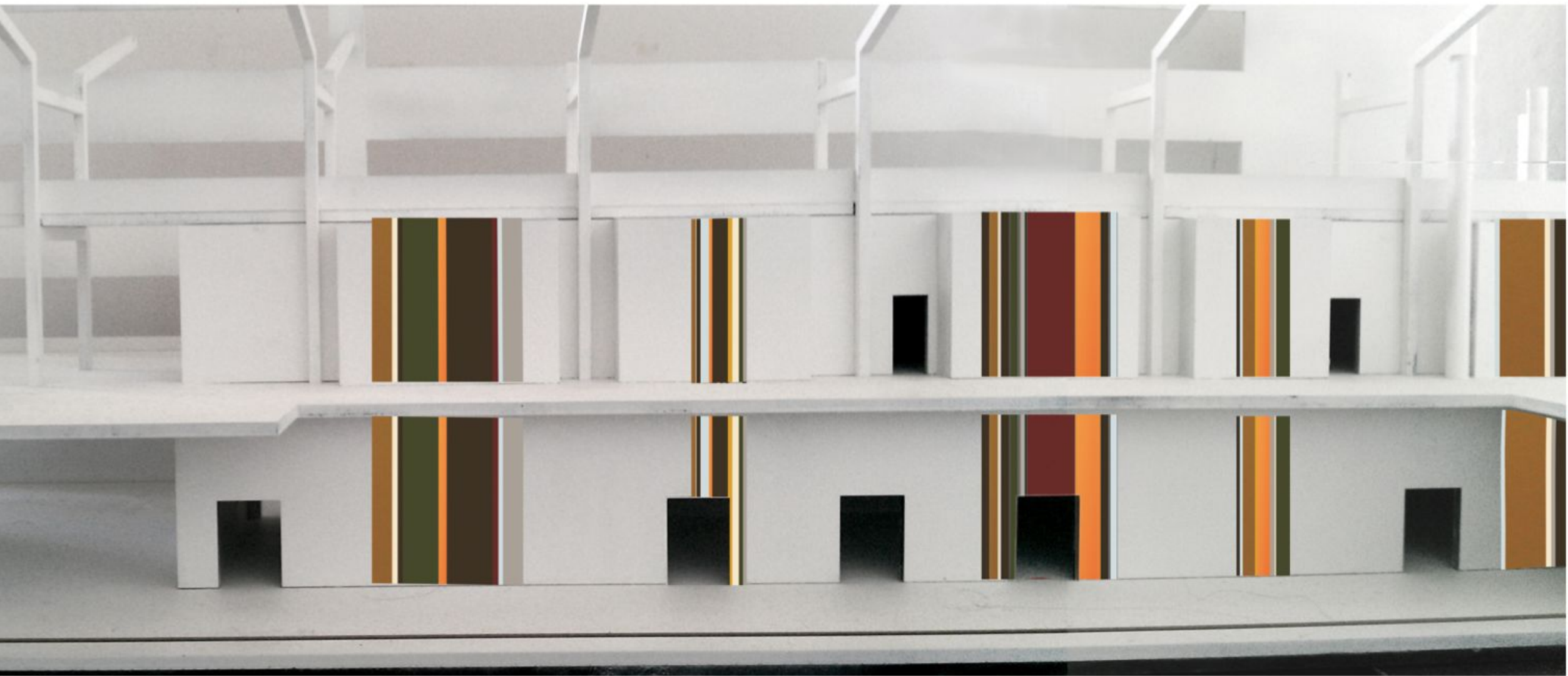


















ÆSTETISK
LINJE



EN KLAR RETNING

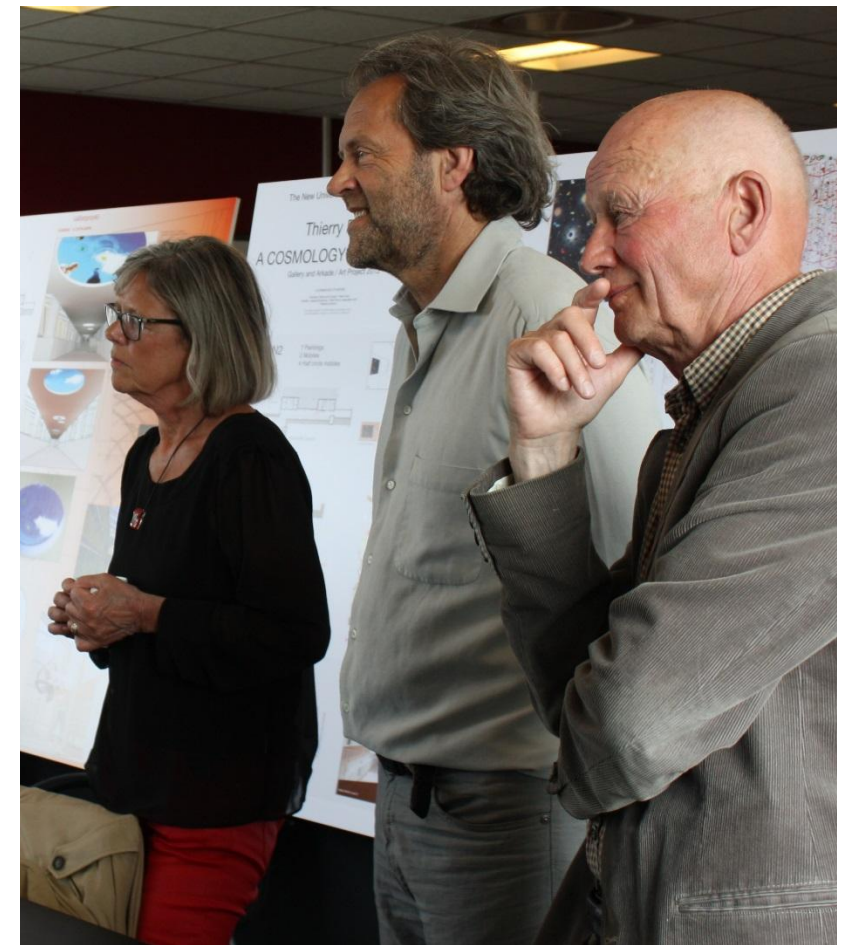
VISION KUNST
VISION BYGGERI

- KOORDINERING
- AKTØRER

ORGANISATION MED SPILLEREGLER

SETUP

UDVÆLGELSE → KUNSTNER + KONCEPT → PROJEKTLEDER



ANKERPERSON – VISION

KVALITET

SETUP

SPILLEREGLER

PROCES

AKTØRER & KUNSTNER

RENE LINJER

RISIKO

MUDRET

KOMPROMIS

KONFLIKT



KONKLUSIØSN og ERFARINGER

Praksiserfaring med kunst og indretning, der opleves positivt. Skaber synergi?

Sørg for et godt setup – kunstudvalg etc.

En klar retning: udform en strategi og stik til visionen – gentag 'hvorfor' undervejs

Sørg for koordinering

Sæt ind på flere niveauer:
Hovedfærdsel og lokale områder

<http://www.dnu.rm.dk/byggeriet/kunst/>

