

Patientens hospital • Vores arbejdsplads  
– i fremtidens rammer



**NAU FELLOWSHIP**  
**12. SEPTEMBER 2018**



**AALBORG UNIVERSITETSHOSPITAL**  
– i gode hænder









# HVORFOR NAU FELLOWSHIP PROGRAMMET ER EN NØDVENDIGHED I KLAR TIL NAU





# DET ÅBNE VINDUE





# TØR VI ?





# KLAR TIL NYT AALBORG UNIVERSITETSHOSPITAL= KLAR TIL NAU

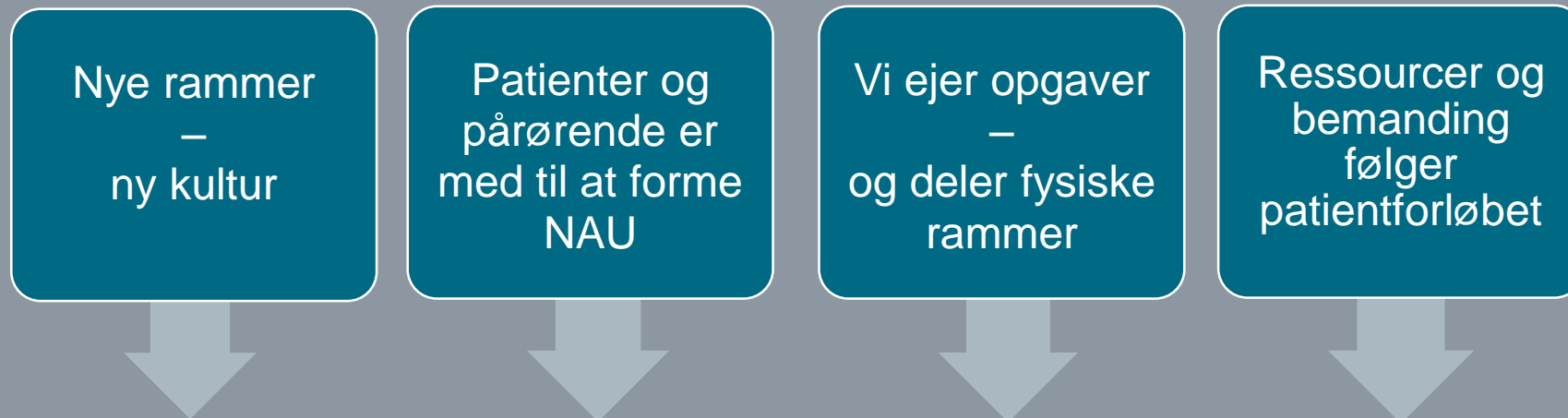
”Klar til NAU” som kulturforandringsprojekt med nytænkning af vaner og arbejdsgange ud fra et tværgående patientforløbsfokus





## KLAR TIL NAU

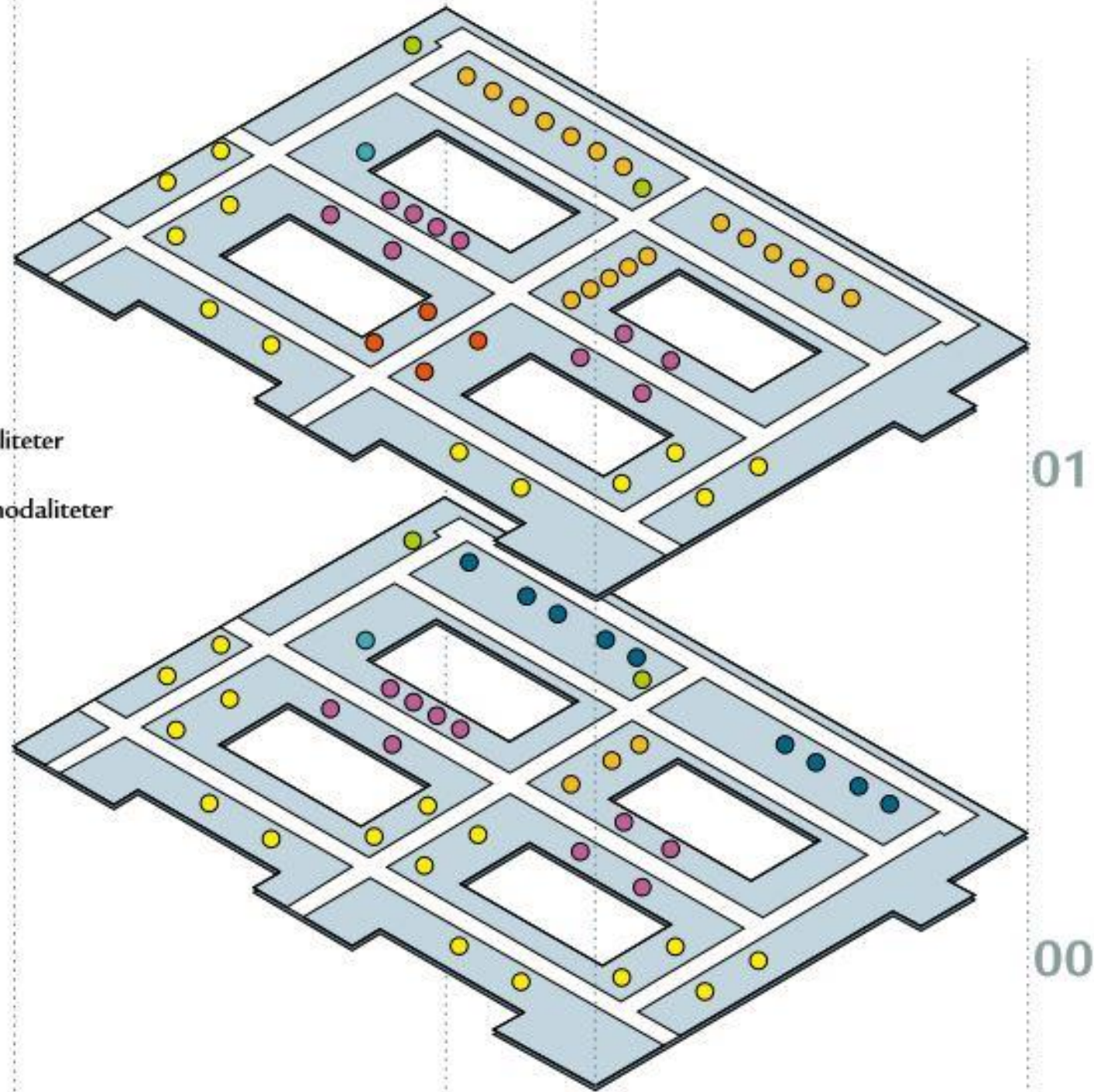
Nytænkning af vaner og arbejdsgange ud fra et tværgående patientforløbsfokus – via fire centrale principper



***”Hvordan kan vi anvende de nye rammer på NAU, og hvordan kan dette medvirke til at skabe et kvalitetsløft for patienter, pårørende og personale”.***



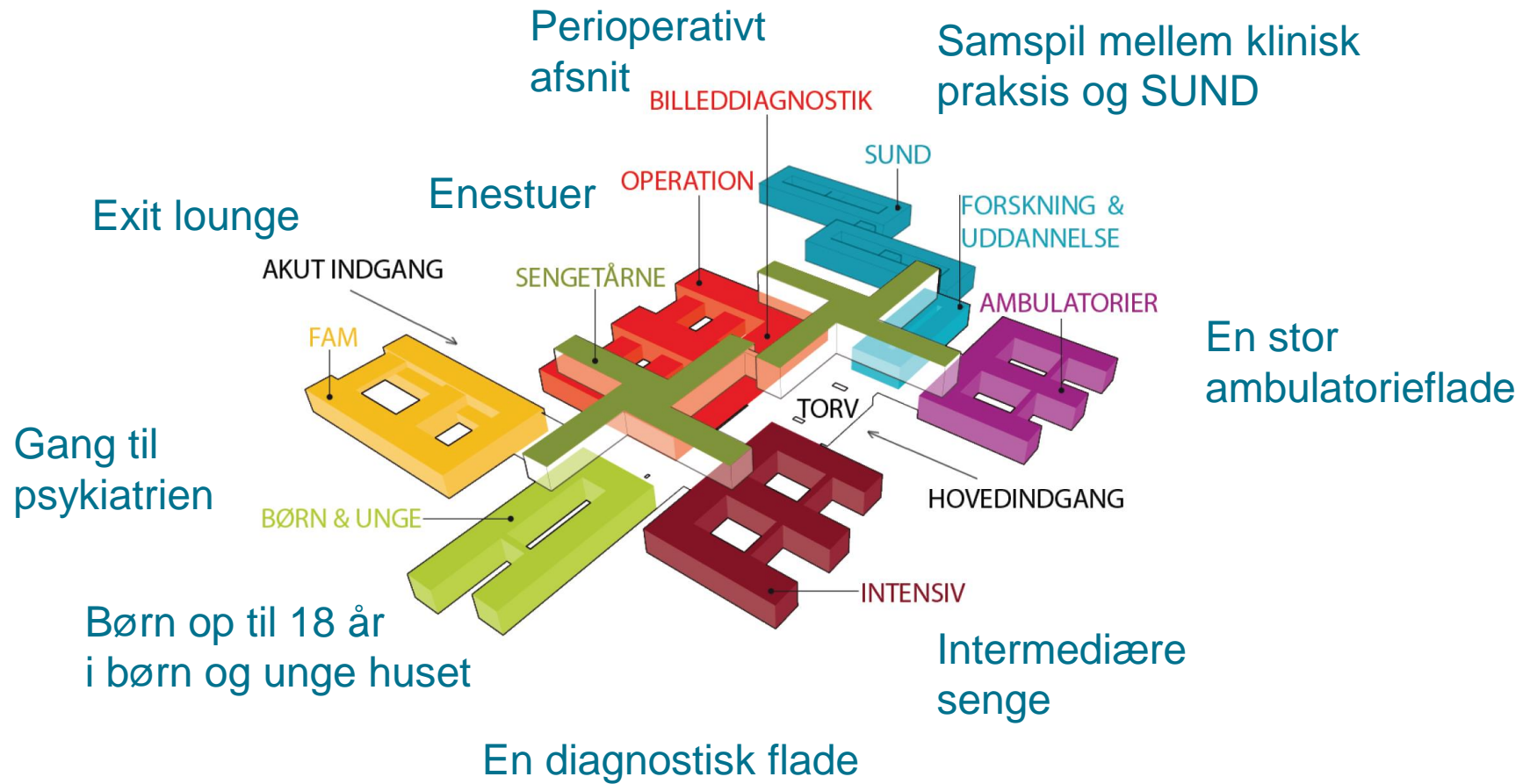
- Operationsstuer
- Omklædningsfaciliteter
- Billeddannende modaliteter
- Reception
- Kard-LAB
- Nuklearmedicin
- Perioperative pladser





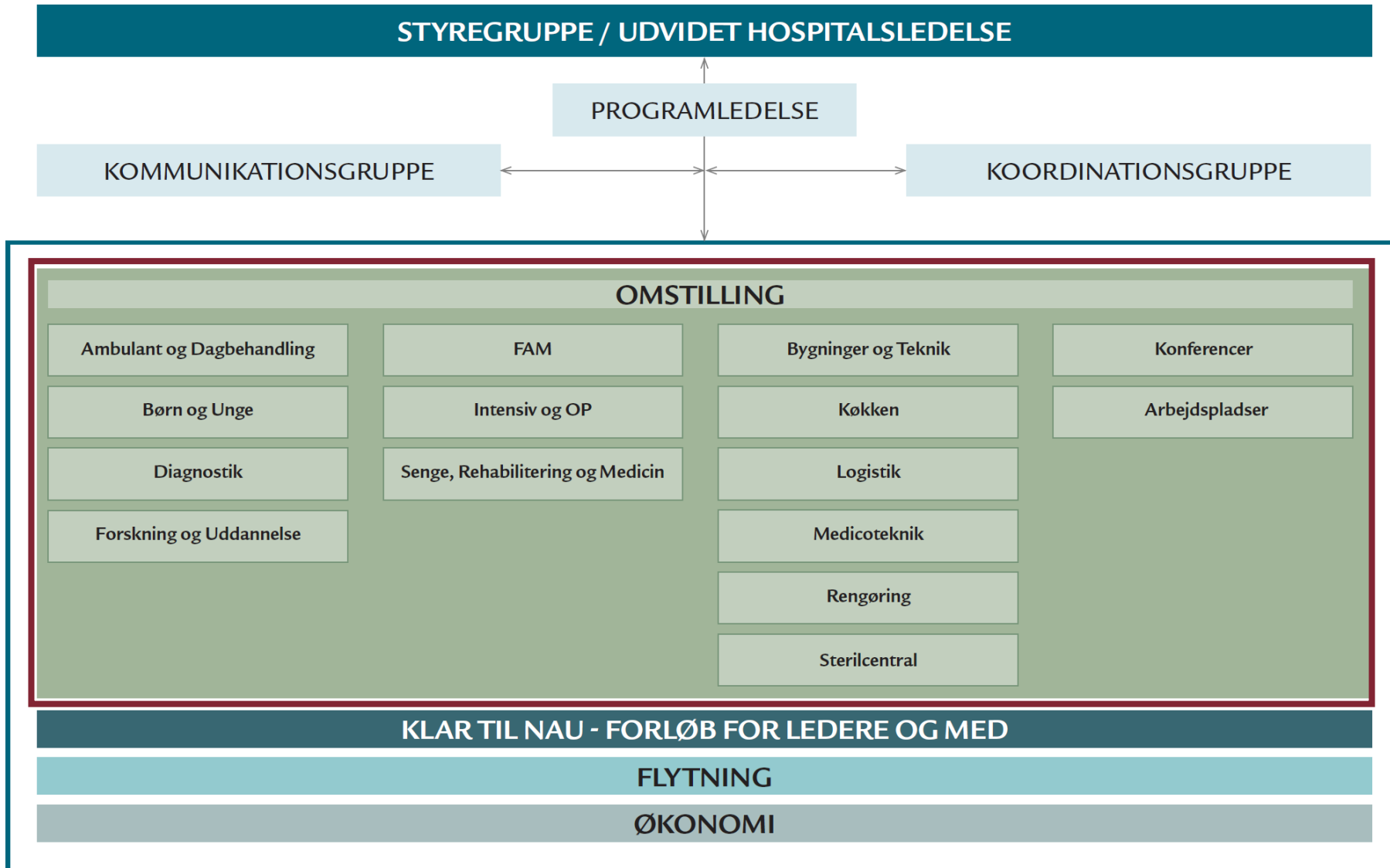


# HVORDAN BLIVER HVERDAGEN ANDERLEDES PÅ NAU?



Kontorfaciliteter

Just in time og sporing  
Papirløst







# SÅDAN STARTEDE NAU FELLOWS TANKEN I 2014

Jens Winther Jensen  
Sundhedsfaglig direktør, Region Nordjylland

## Hvad har jeg lært

- Ingen forbedringer uden et mål
- Ethvert system er perfekt designet til at få de resultater, det får
- Ingen forbedringer sker uden forandringer, men ikke alle forandringer er en forbedring
- Fokus på *hvordan* fremfor på *hvad*

## Ledelseserfaringer

- Nye ledelsesfærdigheder er nødvendige for at kunne lede gennembrud af forbedringer
- Samarbejde er nøglen til vedvarende forandringer og effektiv spredning
- Nyt design er nødvendigt for at møde udfordringerne
- Vilje, ideer og udførelse

- Vilje
  - Der skal være ejerskab til problemet og ledelsesopbakning til at gøre noget ved det
- Ideer
  - Lad være med at genopfinde hjulet. Lær af andre der har været succesfulde
- Udførelse
  - Brug evidensbaserede kvalitetsmetoder til at måle og teste





## NAU FELLOWS

NAU Fellows er et efteruddannelsesforløb i ledelse af forbedringsprojekter for udvalgte ansatte på Aalborg Universitetshospital og i Psykiatrien.

Formålet med NAU Fellows er at inddrage udvalgte ansatte med sundhedsfaglig baggrund i udviklingen af organisationen til overgangen til Nyt Aalborg Universitetshospital kaldet NAU.

Deltagerne skal:

- **Være forbedringsagenter:**  
Det vil sige, at de uddannes til at gennemføre et forbedringsprojekt, hvor udvalgte arbejdsgange ændres og udvikles, så der opnås et optimalt samspil mellem arbejdsgange, mulighederne i de nye fysiske rammer samt byggeriets koncepter og hospitalets vision
- **Være kulturbærere:**  
Det vil sige, at de skal fungere som ambassadører for Nyt Aalborg Universitetshospital
- **Være aktive:**  
Det vil sige, at de skal indgå i delprojekternes arbejde frem mod ibrugtagningen af NAU og/eller på anden måde deltage aktivt i ændringer af arbejdsgange, som har relevans for Klar til NAU programmet.





## NAU FELLOWS

### Kandidater

Der vælges én kandidat i Psykiatrien og 6 NAU Fellows på Aalborg Universitetshospital. Udvælgelsen sker via Klinikledelserne

### Tidsramme

Egnede kandidater identificeres i forårs og sommermånederne. Det konkrete uddannelsesforløb strækker sig over 7 måneder. Hold 2018/2019 starter oktober 2017, forinden er valgt emne. Forløbet slutter med en afrapporteringskonference 4. juni 2019.

### Økonomi

I projektperioden frikøbes kandidaterne hver mandag, hvor de er forpligtiget til, dels at deltage i kursusforløb, dels at arbejde med eget forbedringsprojekt.

Frikøb af deltagende læger sker med i alt 90.000 kr. pr. deltager.

Frikøb af ansatte med anden sundhedsfaglig baggrund sker med 45.000 kr. pr. deltager.

## UDPEGNING AF KANDIDATER OG LØBENDE KOORDINERING

- At finde kandidaterne
- At få dem godkendt
- Forventningsafstemning
- Emnevalg
- Løbende inddragelse af kandidaterne
- Info om konceptet i diverse fora
- Alt det praktiske



ORGANISERING - KLAR TIL NAU			
STYREGRUPPE - LØBENDE HOSPITALSÆDELSE			
PROJEKTSAGDELSE		KOORDINATIONSGRUPPE	
KONFERENCER			
CHÆFTALING			
Styrelse og Hospitalstyrelse	Styrelse	Styrelse og HUS	Styrelse
Styrelse og HUS	Styrelse og HUS	Styrelse	Styrelse
Styrelse	Styrelse og HUS	Styrelse	Styrelse
Styrelse og HUS	Styrelse og HUS	Styrelse	Styrelse
Styrelse og HUS	Styrelse og HUS	Styrelse	Styrelse
Styrelse og HUS	Styrelse og HUS	Styrelse	Styrelse
Styrelse og HUS	Styrelse og HUS	Styrelse	Styrelse
Styrelse og HUS	Styrelse og HUS	Styrelse	Styrelse







## NAU-FELLOWS 2015/2016

2014/2015

2 læger

2015/2016

5 læger

2016/2017

5 læger

2017/2018

5 læger og én sygeplejerske

2018/2019

5 læger, en kostkonsulent og en civilingeniør

Klinik	Navn	Emne	Nærmeste leder
Klinik Diagnostik	Læge Jan Nybo	Optimering af arbejdsgange for prøveforsendelser fra praktiserende læger.	?
Klinik Hjerte Lunge	Læge Susanne Nørgaard Madsen	Målet var et entydigt lægeligt ansvar i sammenhængende patientforløb fra kirurgisk indgreb til udskrivelse og efterfølgende ambulante besøg.	Elisabeth Birnbaum



# NAU-FELLOWS 2015/2016

2014/2015

2 læger

2015/2016

5 læger

2016/2017

5 læger

2017/2018

5 læger og én sygeplejerske

2018/2019

5 læger, en kostkonsulent og en civilingeniør

Klinik	Navn	Emne	Nærmeste leder
Klinik Hjerter Lunge	Læge Nagulabaskaran Ketharanathan	Patientnær stuegang. At gå stuegang inde hos patienten – hele stuegangen eller delelementer deraf.	Kim Warming
Klinik Kirurgi Kræftbehandling	Læge Henrik Houmann Kold- Petersen	At gøre indlæggelsesforløbet markant bedre for patienter med c. rectum.	Inge Bernstein
Klinik ABK	Læge Jacob Madsen, Klinik ABK	Stuegang på Intensiv: Hvordan kan vi samles og spare tid plus gøre det bedre – at sætte et hold	Morten Freundlich
Klinik ABK	Læge Peter Rose Zepernick	Flowoptimering i Sammedagskirurgisk Afsnit.	Odd Ravlo
Klinik KBU	Læge Astrid Helene Livbjerg	Optimering af akutte indlæggelsesforløb i det urologiske speciale	Jan Mainz





## NAU-FELLOWS 2016/2017

Klinik	Navn	Emne	Nærmeste leder
Klinik Diagnostik	Læge Thure Haunstrup	Sikker og effektiv opsætning af blod	Kim Warming
Klinik ABK	Læge Kasper Gymoese Berthelsen	Optimering af forløbet fra indlæggelse til kirurgi for patienter der indlægges akut med ileus, tarmperforation og tarmiskæmi	Odd Ravlo
Klinik ABK	Læge Christina Ankjær Sørensen	Forbedring af patientforløbet i overgangen mellem intensiv og stamafdeling	Morten Freundlich
Klinik Diagnostik	Læge Hanna Sofia Järnum Lilholt	Projektets målsætning er at 1. Maj 2017 skal 90% af alle patienter i kræftpakkeforløb få den rigtige PET/CT undersøgelse til den rigtige tid –ventetider $\leq 5$ dage og svar tider $\leq 2$ dage.	Henrik Bertelsen
Psykiatrien	Læge Julie Mackenhauer	Psykiatriens NAU-projekt havde fokus på somatisk sygdom hos de akutte psykiatriske patienter.	Jan Mainz



## NAU-FELLOWS 2017/2018

Klinik	Navn	Emne	Nærmeste leder
Klinik Medicin	Læge Tine Litske Bennedsen	Hvordan kan speciallægeuddannelsen i ambulatoriefunktionen udvikles?	Paw Jensen
Klinik Kirurgi Kræft	Læge Anders Krogh Vistisen	Optimal og patientsikker afvikling af MDT-konferencer	Ursula Falkmer
Klinik KBU	Læge Jesper Sand Sørensen	Fokus på et mere sammenhængende forløb for børn der indlægges akut og forventes en kortvarig indlæggelse	Hans Christian Laugaard-Jacobsen
Klinik Akut	Læge Anne Frost	Indførelse af en non-sedationsprotokol på intensiv afdeling R for de intuberede, respiratorbehandlede patienter og reducere deres indlæggelsestid på intensiv afdeling	Morten Freundlich
Psykiatrien	Læge Marton Asztalos	Fokus på ECT behandling mhp. forbedring af patientforløbet via optimering af det tværsektorielle samarbejde	Inger Brødsgaard
Klinik Diagnostik	Hygiejnesygeplejerske Pernille Ripadal	Optimering af sammedagskirurgiforløb for MRSA-positive patienter med fokus på patientsikkerheden og ressourceforbruget	Jens Yde Blom



# NAU-FELLOWS 2018/2019

Ansættelsessted	Navn på Fellow	Første udkast til emne	Sponsor
Infektionsmedicinsk Afdeling Klinik Medicin og Akut	Michael Dalager-Pedersen (læge i hoveduddannelsesforløb)	Ændring af procedure omkring lumbalpunktur	Henrik Nielsen
Urologisk Afdeling Klinik Kirurgi og Kræftbehandling	Anne Buchhave Olsen (læge i hoveduddannelsesforløb)	Systematisk oplæring og inddragelse af uddannelseslæger i ambulatorieteamet i Urologisk Afdeling.	Hannele Touvinen
Øjenafdelingen Klinik Hoved-Orto	Ayhan Al Kole (læge i hoveduddannelsesforløb)	Bedre og hurtigere behandling af patienter med AMD	Carl Uggerhøj Andersen
Patologisk Institut Klinik Diagnostik	Sine Huus Pedersen (læge i hoveduddannelsesforløb)	Anvendelse af digital patologi til optimering af prøveflow	Anja Høegh Brüggmann
Køkkenfunktionen	Rikke Houbak Høgsted (kostkonsulent)	Udvikling og afprøvning af metoder, der kan løfte den samlede kvalitet omkring mad/forplejning i afdelingerne.	(Pernille Nørbak) Anne Christina Simonsen
Teknisk Afdeling	Thomas Borup (civilingeniør i sundhedsteknologi)	Udvikling og afprøvning af metoder til understøttelse af deling af medicoteknisk udstyr.	Janni Agertoft
Psykiatrien	Sussi Guldhammer Frødenlund	Forbedring af forløb for psykiatriske patienter under dobbeltindlæggelse	Inger Brødsgaard



# KONTAKTOPLYSNINGER

Projektleder

**Susanne Algren**

[s.algren@rn.dk](mailto:s.algren@rn.dk) – tlf. 29 78 77 21

KLAR TIL

# NAU

NYT AALBORG UNIVERSITETSHOSPITAL