



- Totalentreprise i konkurrencepræget dialog
  - hvorfor og hvordan?



# Program for sessionen

Tid	Emne
13:30-13:35	Introduktion til sessionen
13:35-13:45	Baggrunden for valg af denne udbudsform på henholdsvis USK og nyt OUH
13:45-13:55	Processen frem til udbuddet og dialogfasen på henholdsvis USK og nyt OUH
13:55-14:05	Resultater af processen på henholdsvis USK og nyt OUH
14:05-14:35	Plenumdrøftelse
14:35-14:40	Afrunding



# Baggrund for valg af Totalentreprise i Konkurrencepræget dialog



USK

REGION  
SJÆLLAND



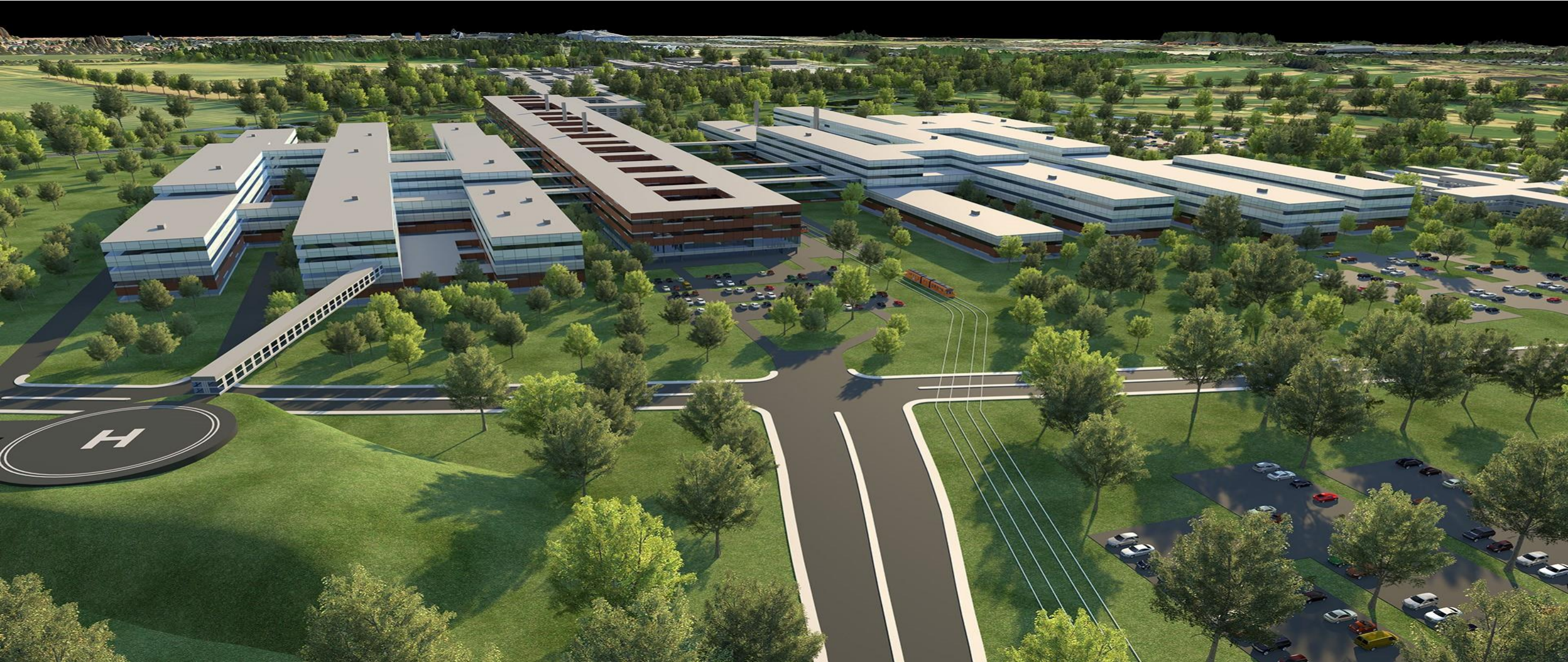
*- vi er til for dig*

# Forhistorien

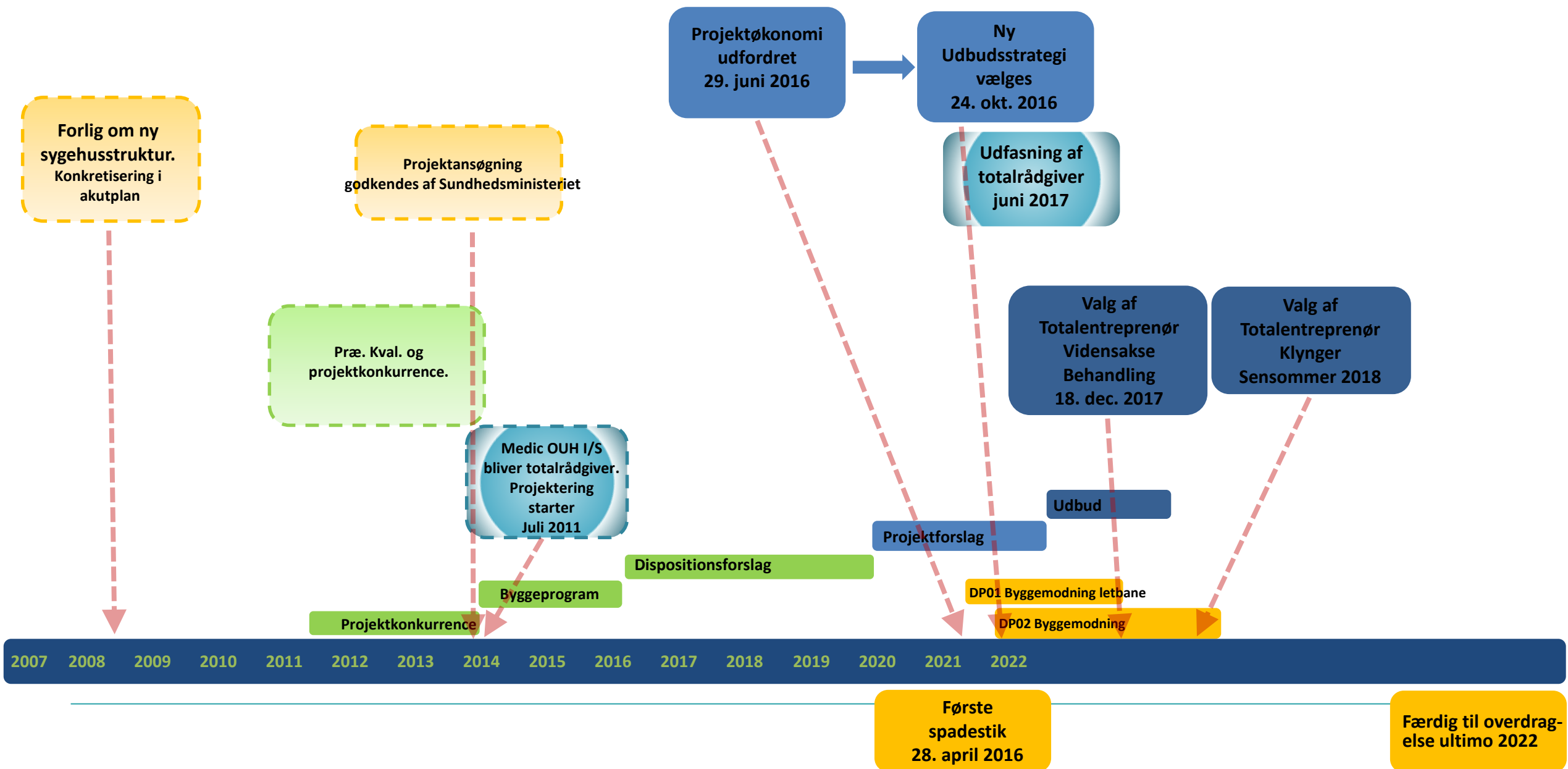
- Totalrådgivning udbudt i konkurrencepræget dialog på baggrund af vision, ide og kapacitet
- Godkendt byggeprogram og helhedsplan
- Godkendt dispositionsforslag
- Projektforslagsproces
- Afsluttet kontrakt med rådgiver

- Byggeprogram
- Funktionel infrastruktur
- Koncepter
- Standardrum optegnet og testet
- Simulationer og analyser vedr. logistik og teknik gennemført

# Nyt OUH | Totalentrepriser i konkurrencepræget dialog



# Nyt OUH - Overordnet projekt forløb





## Anvendt proces



USK

REGION  
SJÆLLAND



*- vi er til for dig*

# Etaper og udbud

## TE03: Energicentral

Udbud: Medio 2018

Areal: 650 m<sup>2</sup>

Udbudsform: TE

(funktionsudbud og "skal")

TE03  
B9

## TE04: Ombygning til varemottagelse og apoteksenhed

Udbud: Q3 2019

Areal: 4.250 m<sup>2</sup>

Udbudsform: TE

TE04  
B3

TE02  
B4

TE05  
B5

## TE05: Videnbygning

Udbud: Under opførelse i TE (EK  
entreprise)

Areal: 4.000 m<sup>2</sup>

## TE02A and B: Laboratorier, Nuklearmedicin og sterilcentral

Udbud: Q4 2018

Areal: 1.,000 m<sup>2</sup>

Udbudsform: TE (udbud med forhandling)

(funktionsudbud og "skal")

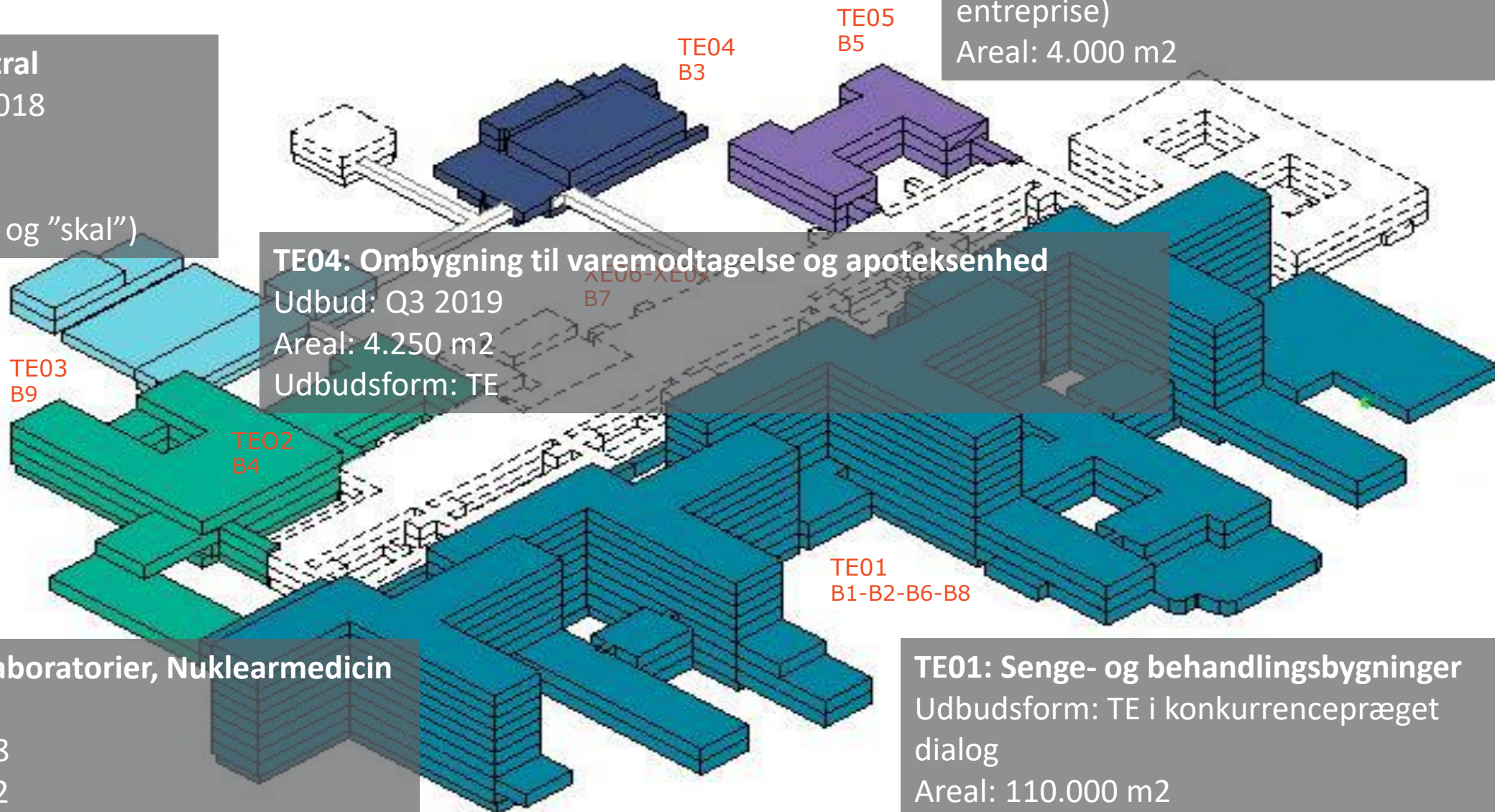
TE01  
B1-B2-B6-B8

## TE01: Senge- og behandlingsbygninger

Udbudsform: TE i konkurrencepræget  
dialog

Areal: 110.000 m<sup>2</sup>

Betinget kontrakt med JV Itinera-CMB





# Tredelt proces

## INTERNT

- Intern bearbejdning af projektet
- Disponering
- Designmanualer

## EKSTERNT

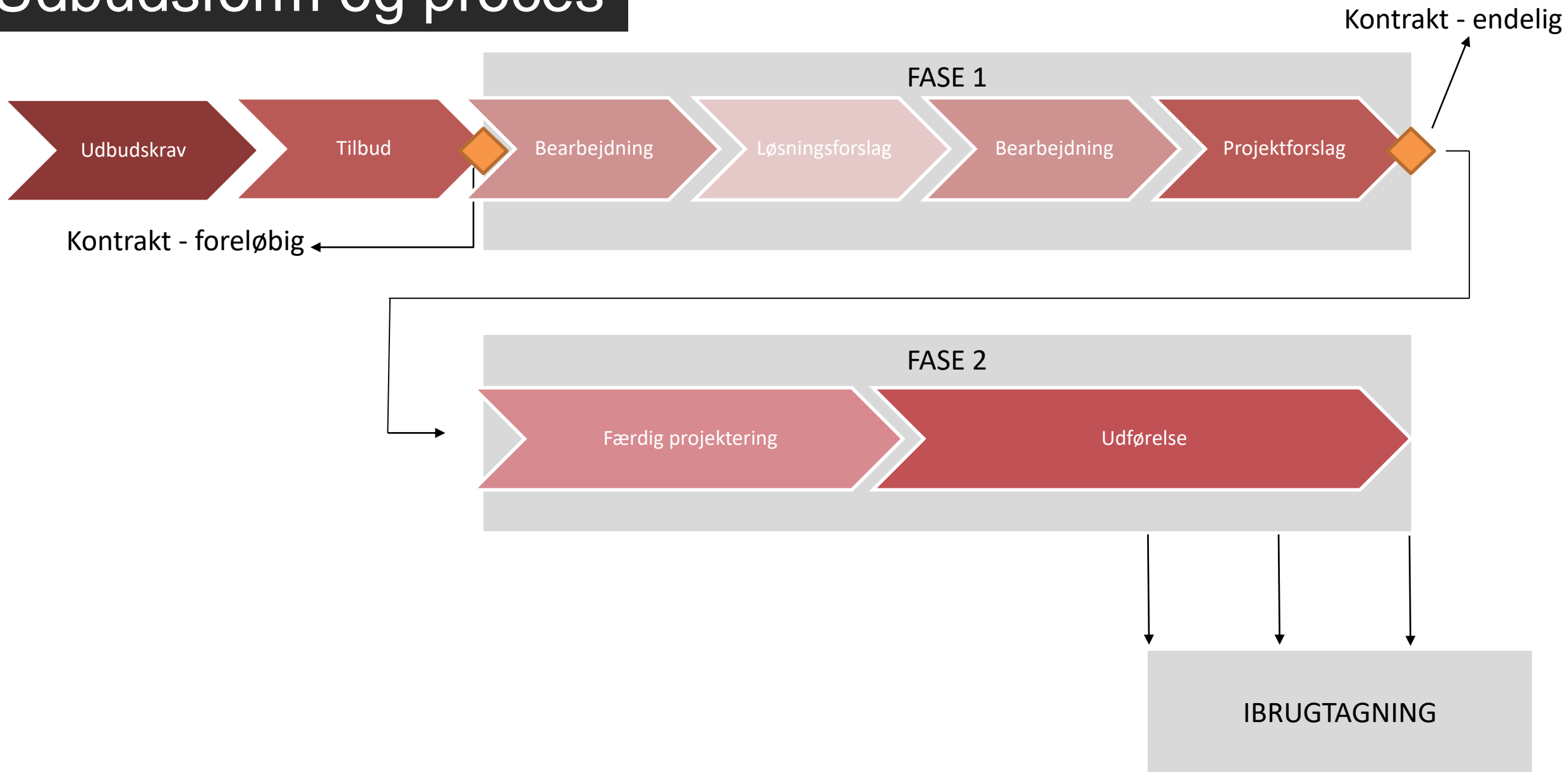
- International markedsdialog

## UDBUDSPROCES

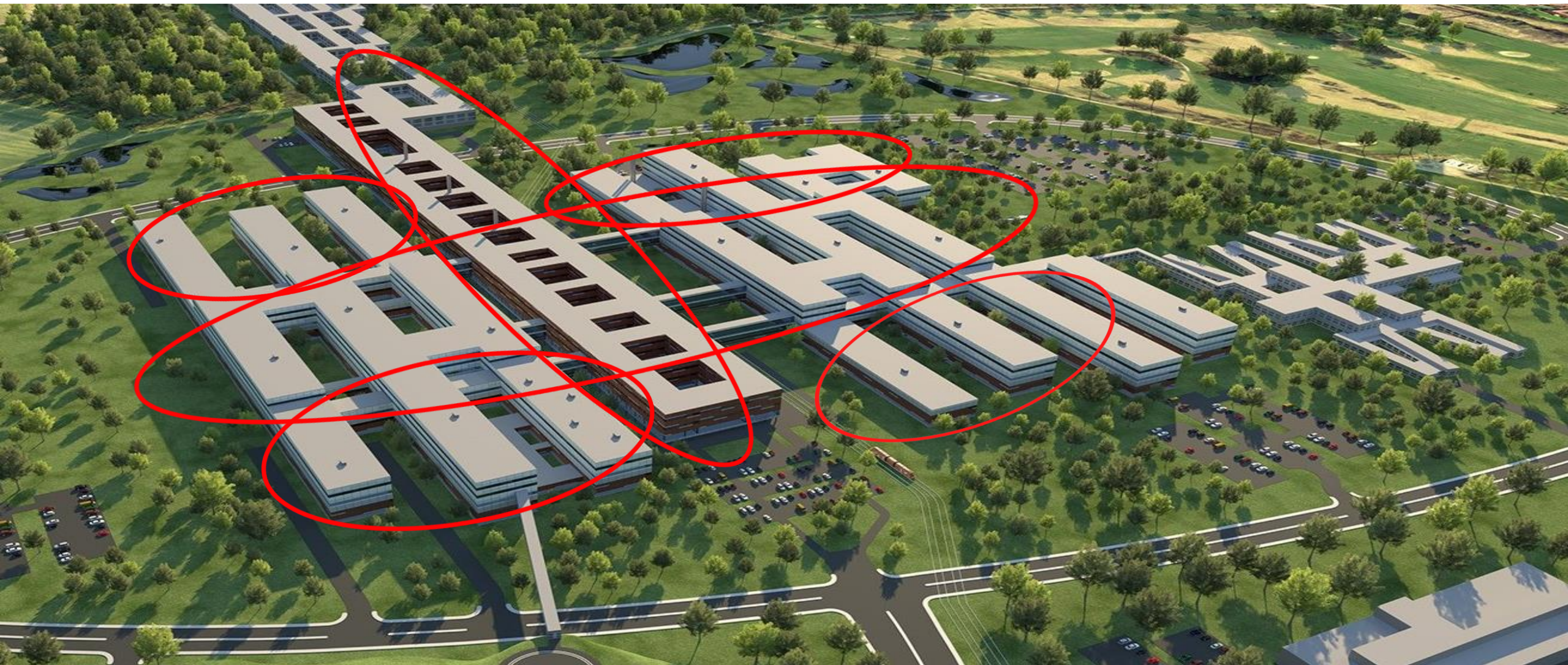
- Prækvalifikation
- Fase 0 – dialogmøder med prækvalificerede
- Fase 1 – udarbejdelse af projektforslag i samarbejde med bygherren
- Fase 2 – udførelse i totalentreprise



# Udbudsform og proces



# Nyt OUH | Totalentreprise - udbud i 6 delaftaler



# Processen for Delprojekt 03 – 04 (DP03 og DP04)

## Vidensaksen (DP03) og Behandlings- og Sengeafsnit (DP04)

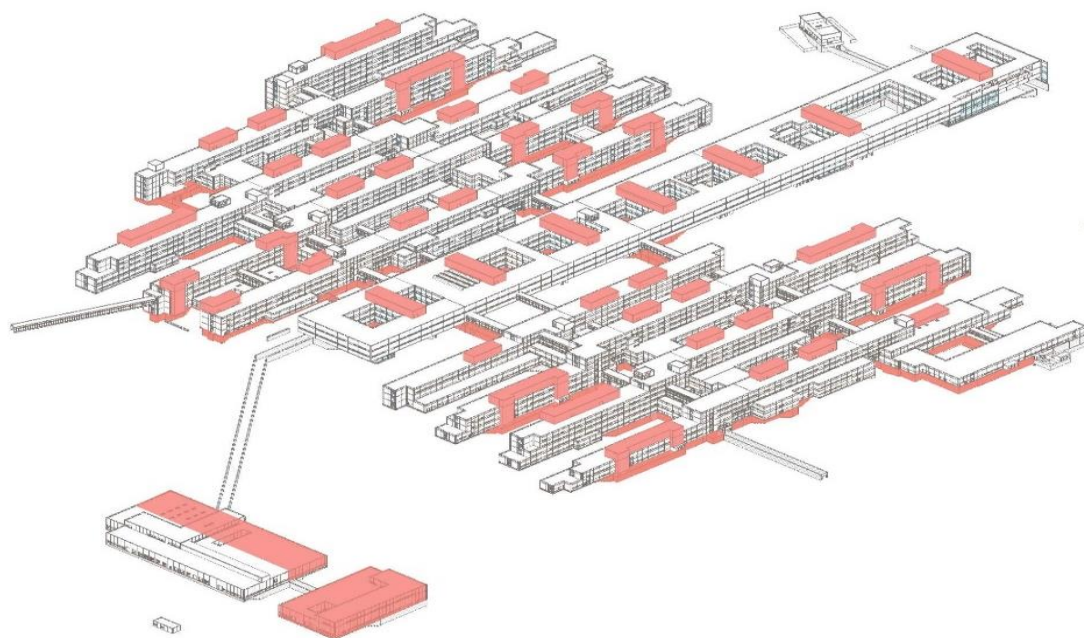
I alt ca. 152.000 m<sup>2</sup> og ca. 2,8 mia. kr.

- Optimering af projekt hos bygherre frem mod udbud (funktioner intakte, større grad af standardisering, komprimering, tekniketage, sengeslanger)
- Udbudsmateriale offentliggjort (maj 2017)
- Godkendelse af prækvalifikation – NCC/Bravida, MTH/We Care, JV CMB/Itinera
- Konkurrencepræget dialog (tre runder med individuelle dialogmøder)
- Tilbudsafgivelse (4. december 2017)
- Indgåelse af foreløbig og betinget kontrakt (feb. 2018)
- Projektoptimeringsperiode - endelig kontrakt - færdigprojektering + udførelse (feb. 2018 – nov. 2022)

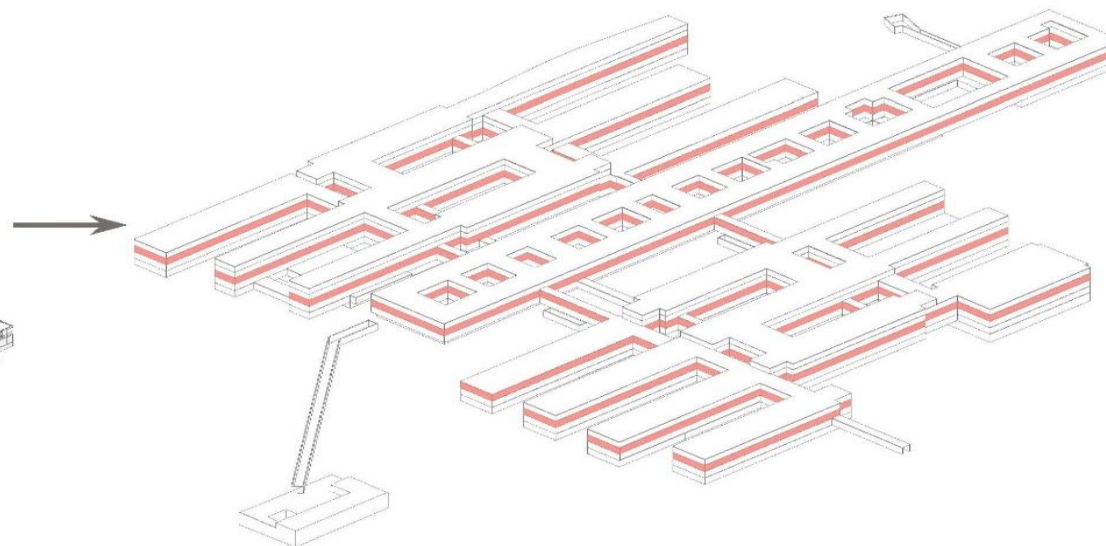


**Projektorganisationens egen projektoptimering frem mod udbud...** (funktioner intakte, større grad af standardisering, komprimering, tekniketage, sengeslanger)

Tidligere udlæg



Optimeret



# Processen for Delprojekt 05,06,07,08 (DP05-DP08)

---

## Klyngerne omfatter fire delprojekter (DP05, DP06, DP07, DP08)

I alt ca. 93.000 m<sup>2</sup> og ca. 1,6 mia. kr.

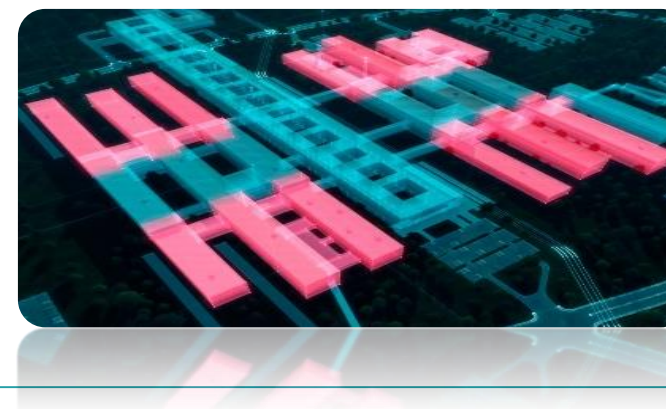
- Godkendelse af udbud af klyngerne i totalentreprise (en til fire) i konkurrencepræget dialog (28. august 2017)
- Godkendelse af prækvalifikation – JV CMB/Itinera, MTH/We Care og 5E Byg (to klynger) (27. november 2017)
- Tilbudsafgivelse (30. august 2018 kl. 12.00)
- Godkendelse af tilbudsevalueringen (24. september 2018)



## Processen for Delprojekt 05,06,07,08 (DP05-DP08)

---

- Indgåelse af foreløbig og betinget kontrakt (okt. 2018)
- Start på Projektoptimeringen ved totalentreprenør(er) (nov. 2018)
- Indgåelse af endelig kontrakt (juni 2019) - ved behov for reduktion i arealer og funktioner (sekundære optimeringstiltag) indgås den endelige kontrakt først i oktober 2019
- Derefter projektering og udførelse ved totalentreprenør(er) frem til udgangen af 2022





## Opnåede og forventede resultater



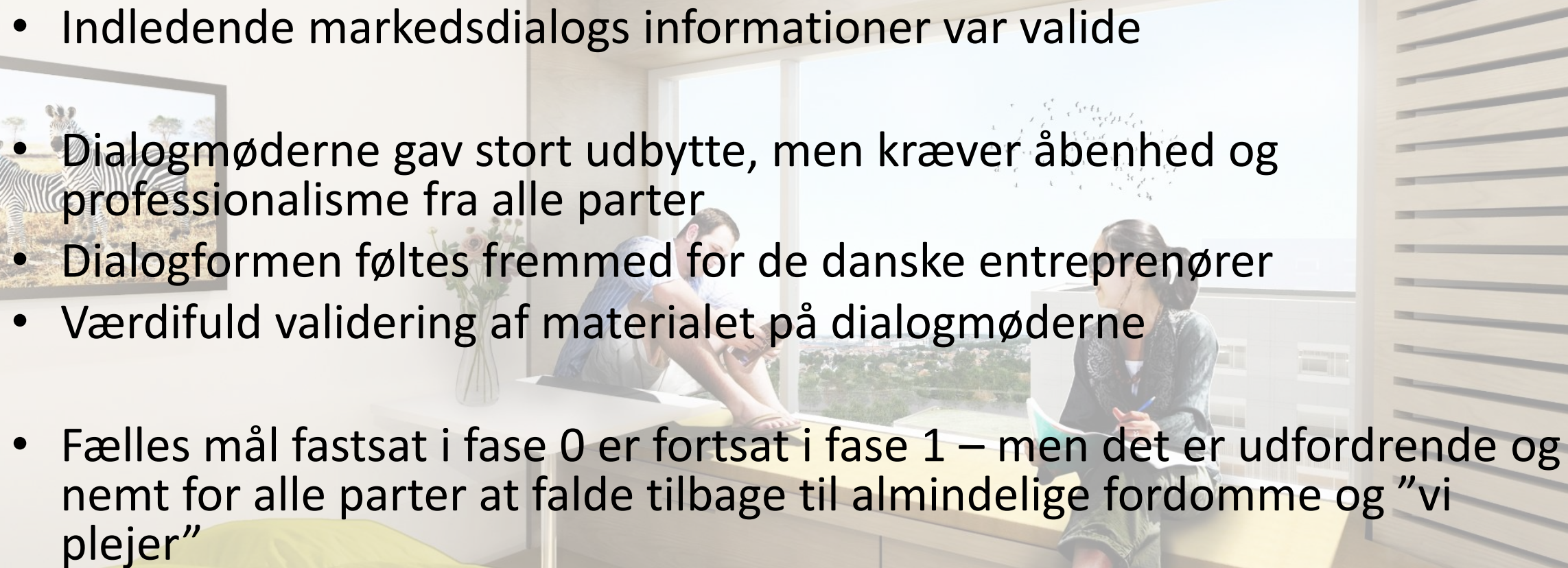
USK

REGION  
SJÆLLAND



*- vi er til for dig*



- 
- Indledende markedsdialogs informationer var valide
  - Dialogmøderne gav stort udbytte, men kræver åbenhed og professionalisme fra alle parter
  - Dialogformen føltes fremmed for de danske entreprenører
  - Værdifuld validering af materialet på dialogmøderne
  - Fælles mål fastsat i fase 0 er fortsat i fase 1 – men det er udfordrende og nemt for alle parter at falde tilbage til almindelige fordomme og ”vi plejer”



Plenumdrøftelse:

Fordele og ulemper ved konkurrencepræget dialog

Fordele og ulemper ved totalentreprise

Kriterier for valg af totalentreprise i  
konkurrencepræget dialog

