



**NYT AALBORG UNIVERSITETSHOSPITAL**

*- for fremtidens patienter*



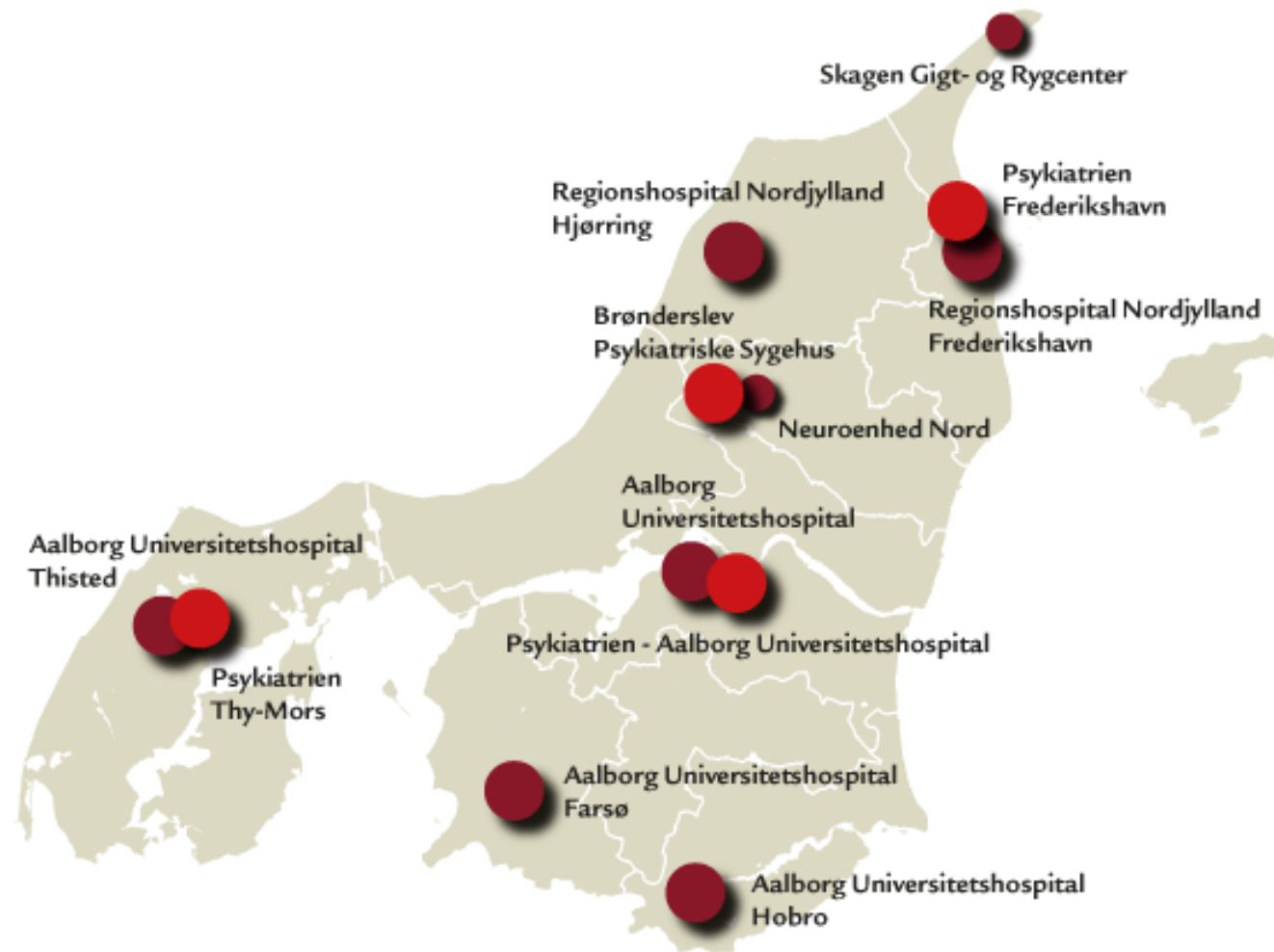
## PROGRAM

- Introduktion til Nyt Aalborg Universitetshospital
  - Introduktion til 3D Caven på NAU
  - Eksempler på besøg i 3D Caven
    - Egen henvendelse
    - Planlagt forløb - UKL
    - Temadage psykiatrien
      - Fremtiden
  - Afrunding / Spørgsmål



# **INTRODUKTION TIL NYT AALBORG UNIVERSITETSHOSPITAL**

V. JOHN SCHERMER STEFANSEN



## Budget 2018

Sundhedsområdet (ekskl. anlæg og kvalitetsfondsprojektet)

- Heraf til sygehusområdet inkl. Psykiatri

- Heraf til Aalborg Universitetshospital

11,5 mia. kr.

8,8 mia. kr.

5,1 mia. kr.



# AALBORG UNIVERSITETSHOSPITAL

- Aalborg Sygehus har været et universitetshospital siden 2003
- Der er ca. 6.500 ansatte på Aalborg Universitetshospital (heraf 5500 på Aalborg UH Nord og Syd)
- Aalborg Universitetshospital varetager:
  - Højtspecialiserede funktioner: ca. 640.000 indbyggere (inkl. dele af Region Midt)
  - Regionale funktioner: ca. 490.000 indbyggere
  - Basis funktioner: ca. 250.000 indbyggere (ekskl. enkelte elektive procedurer)

## Vision for NAU

### Integrere klinik, forskning, udvikling og innovation

- Status februar 2015:
  - 30 kliniske professorer (42 kliniske professorer 2017)
  - 71 kliniske lektorer
  - 73 Ph.d. studerende indskrevet ved instituttet



## Vækst i forskningsaktiviteterne

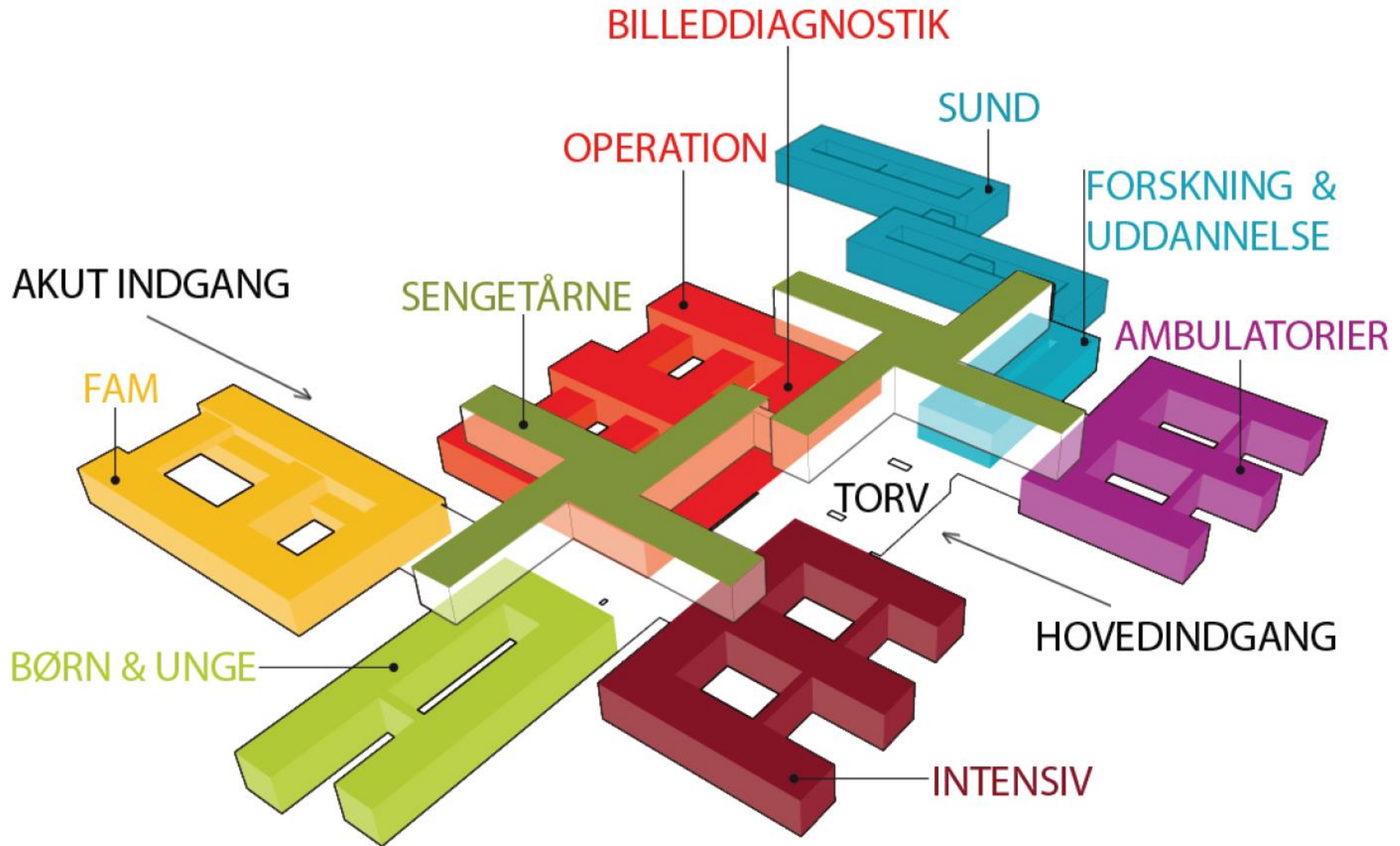
Forventet udvikling ca. 2017-2018:

- 50 kliniske professorer
- 75-100 Ph.d. studerende











# PSYKIATRI







## BYGGEPLADSEN, MARTS 2017





# **INTRODUKTION TIL 3D CAVEN PÅ NAU**

V. KRISTINA LISBETH NIELSEN





## 3D CAVE - BRUGERINVOLVERING





## 3D CAVE – REVIT



Autodesk Revit – 63 modeller





## **3D CAVE – BRUG AF MODELLER**

- 3D Cave
- Udbud
- Byggepladsen



## 3D CAVE - KLARGØRING



Autodesk Revit



Autodesk 3DS Max



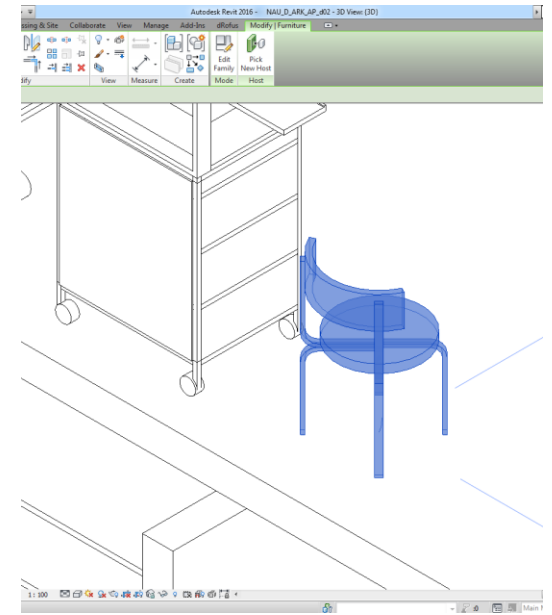
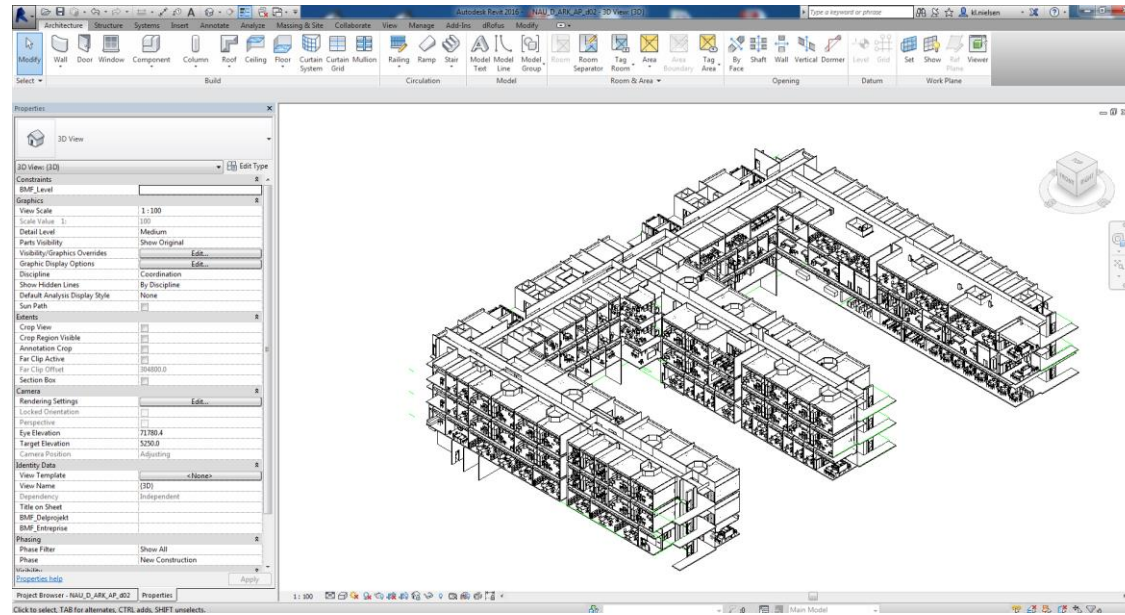
Unity



# REVIT – FRA RÅDGIVER



Autodesk Revit

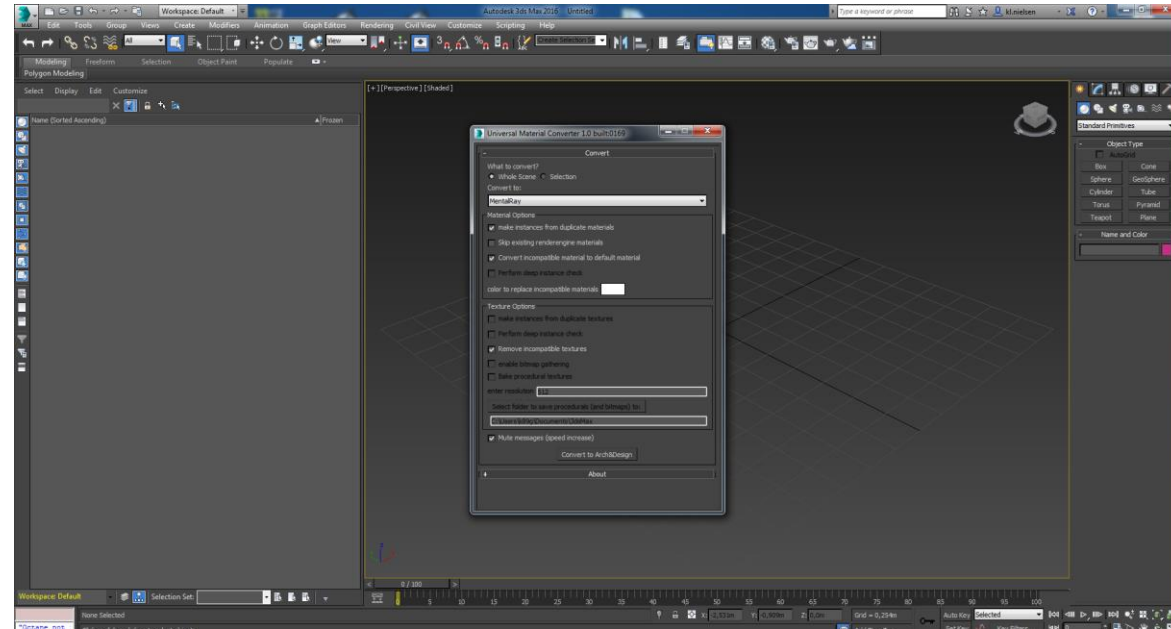




## 3DS – PLUG IN



Autodesk 3DS Max



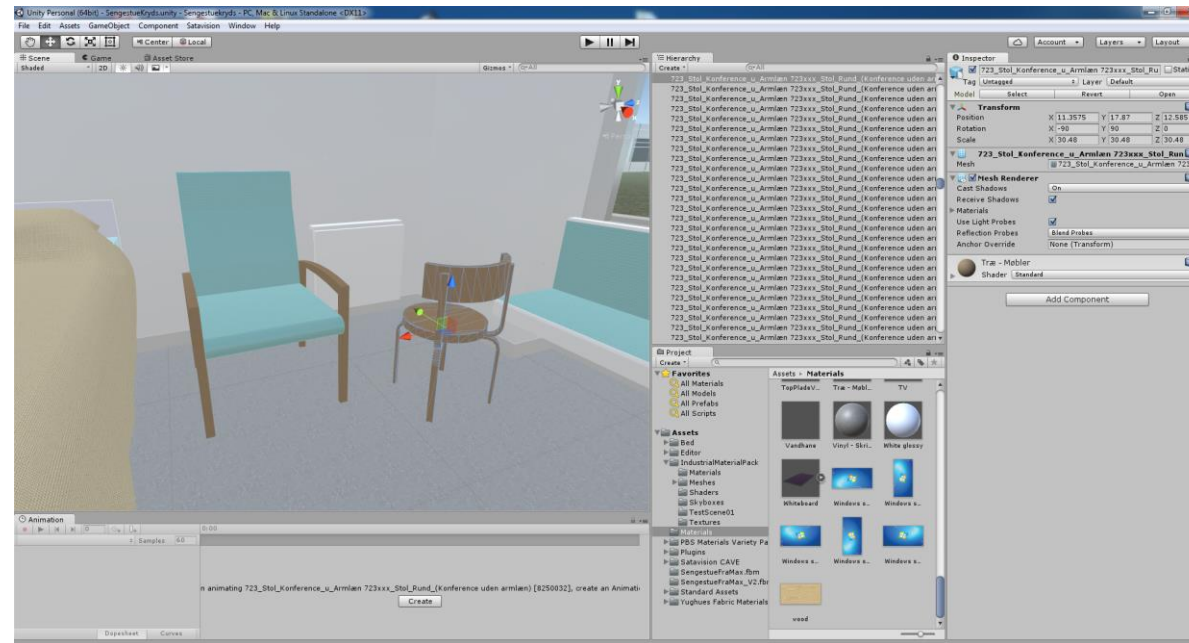




# UNITY

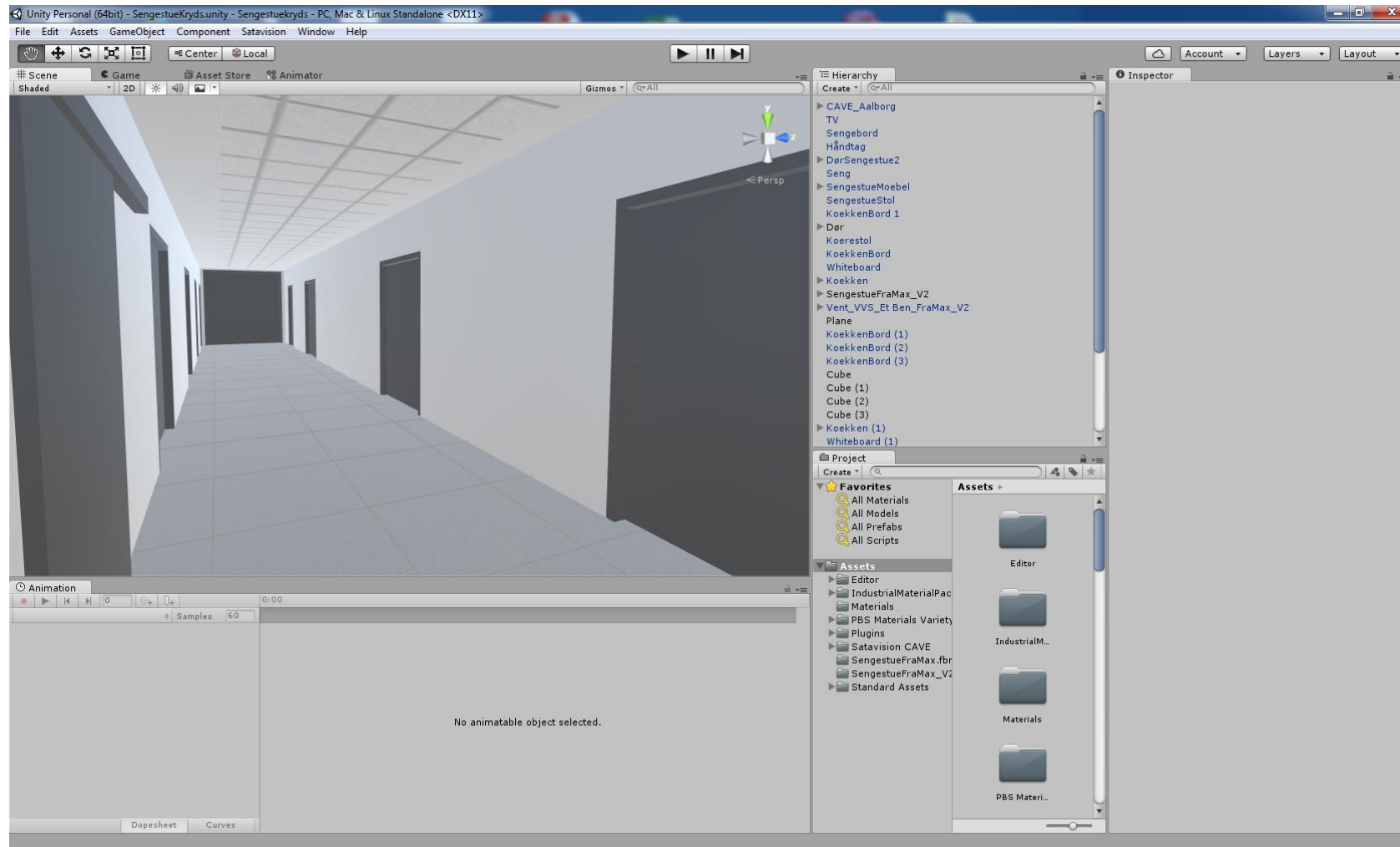


Unity



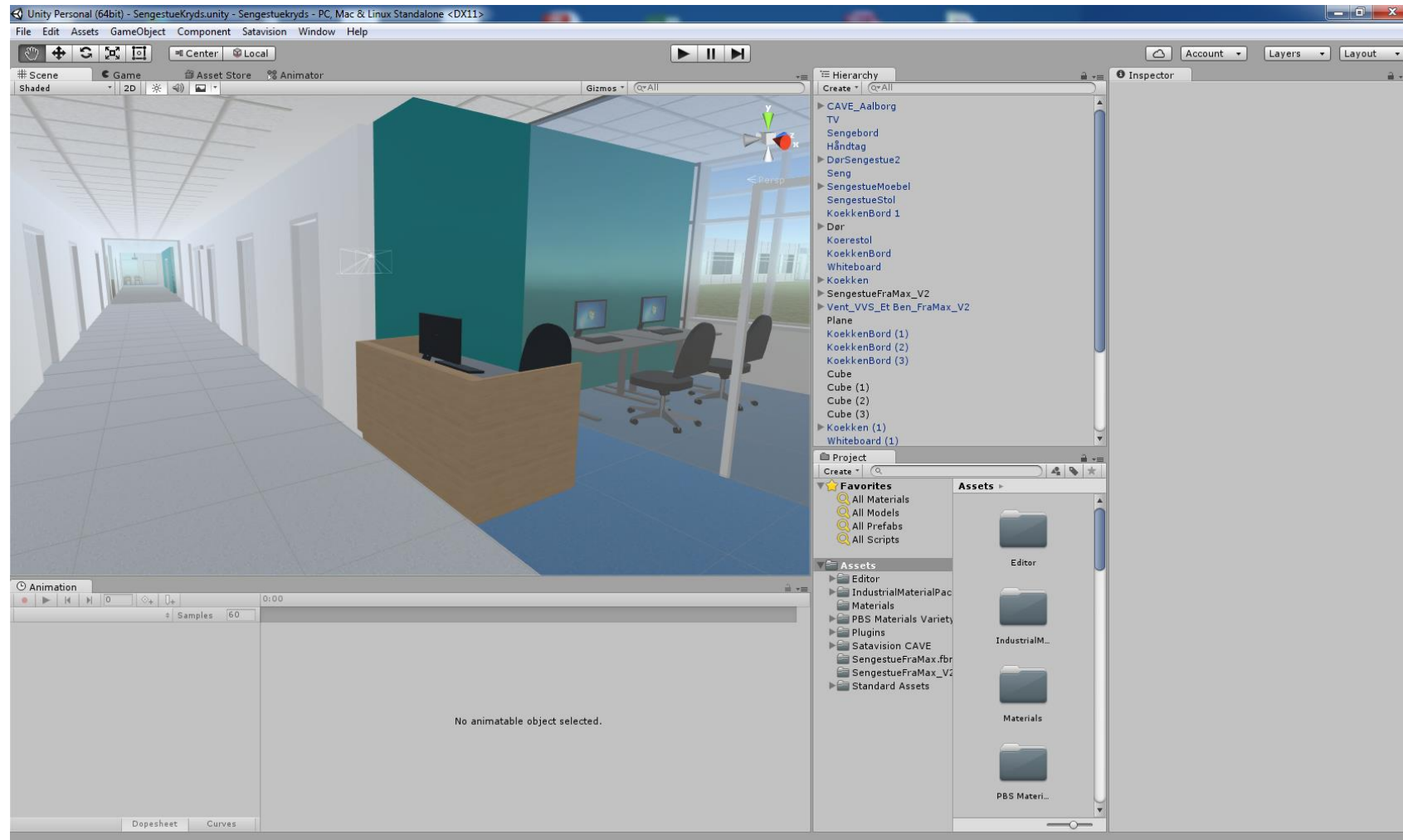


# 3D CAVE – UDEN MATERIALER



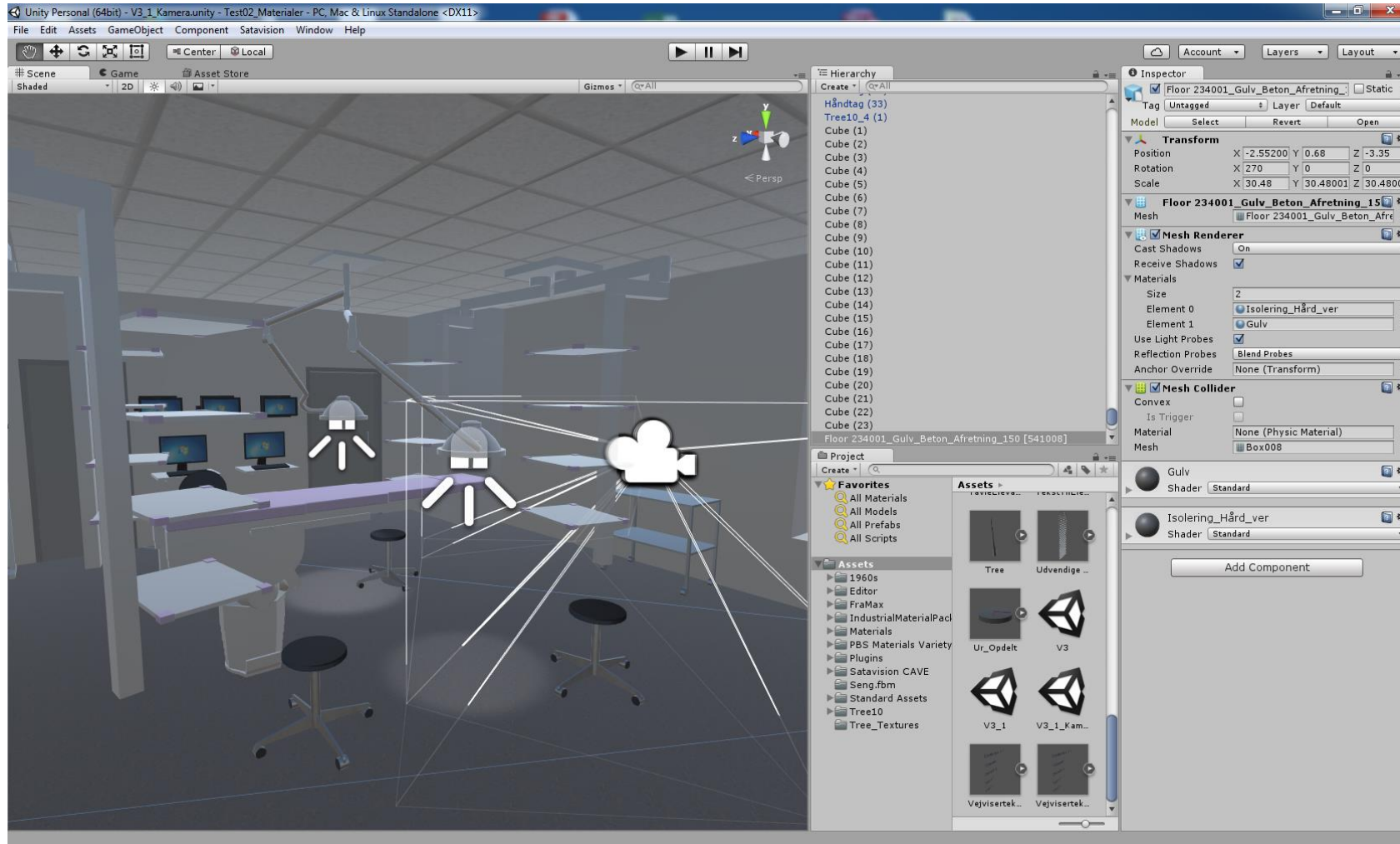


# 3D CAVE – MED MATERIALER





# 3D CAVE – MED LYS







## 3D CAVE – UDVIKLING



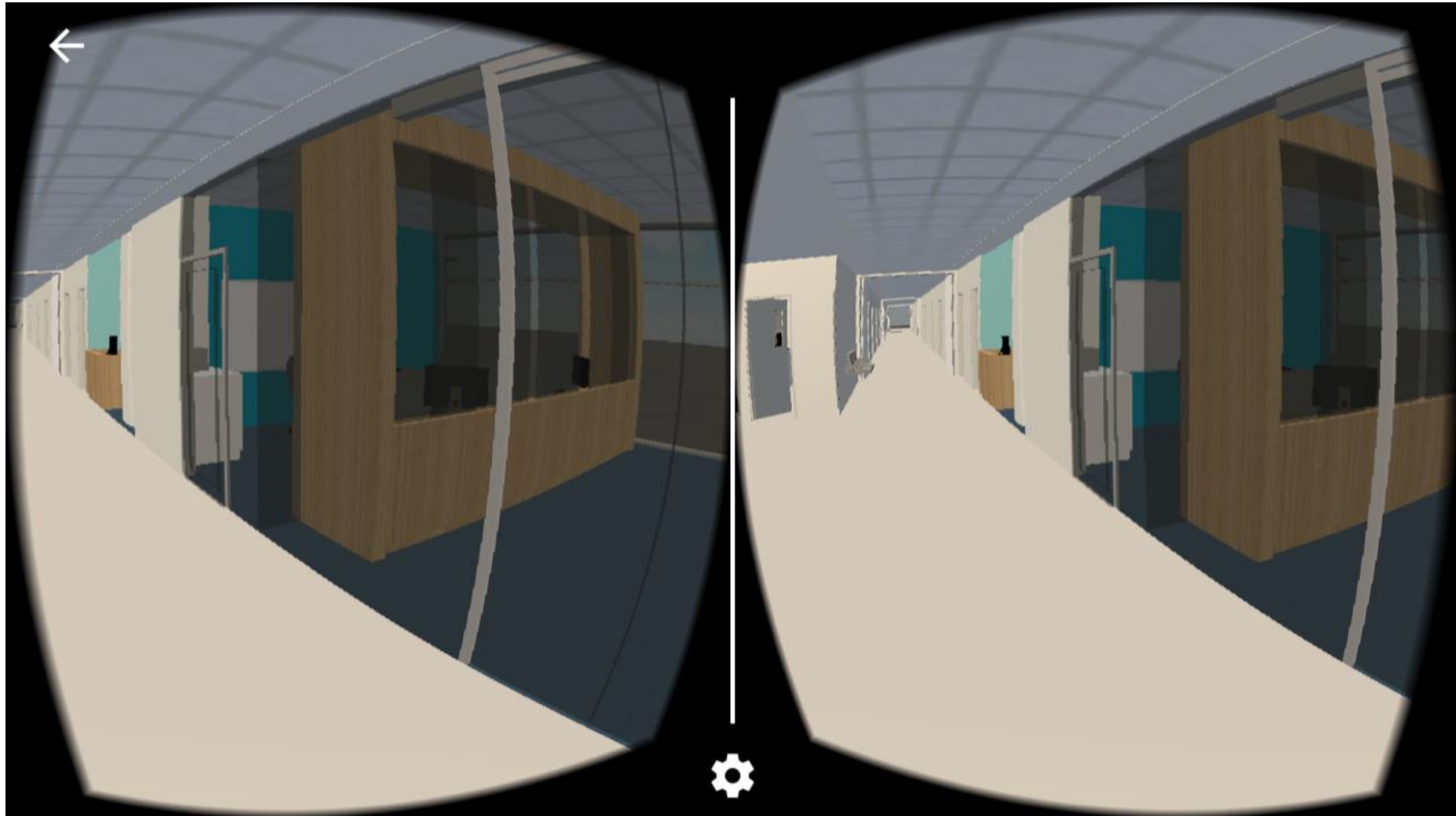


## 3D CAVE – UDVIKLING



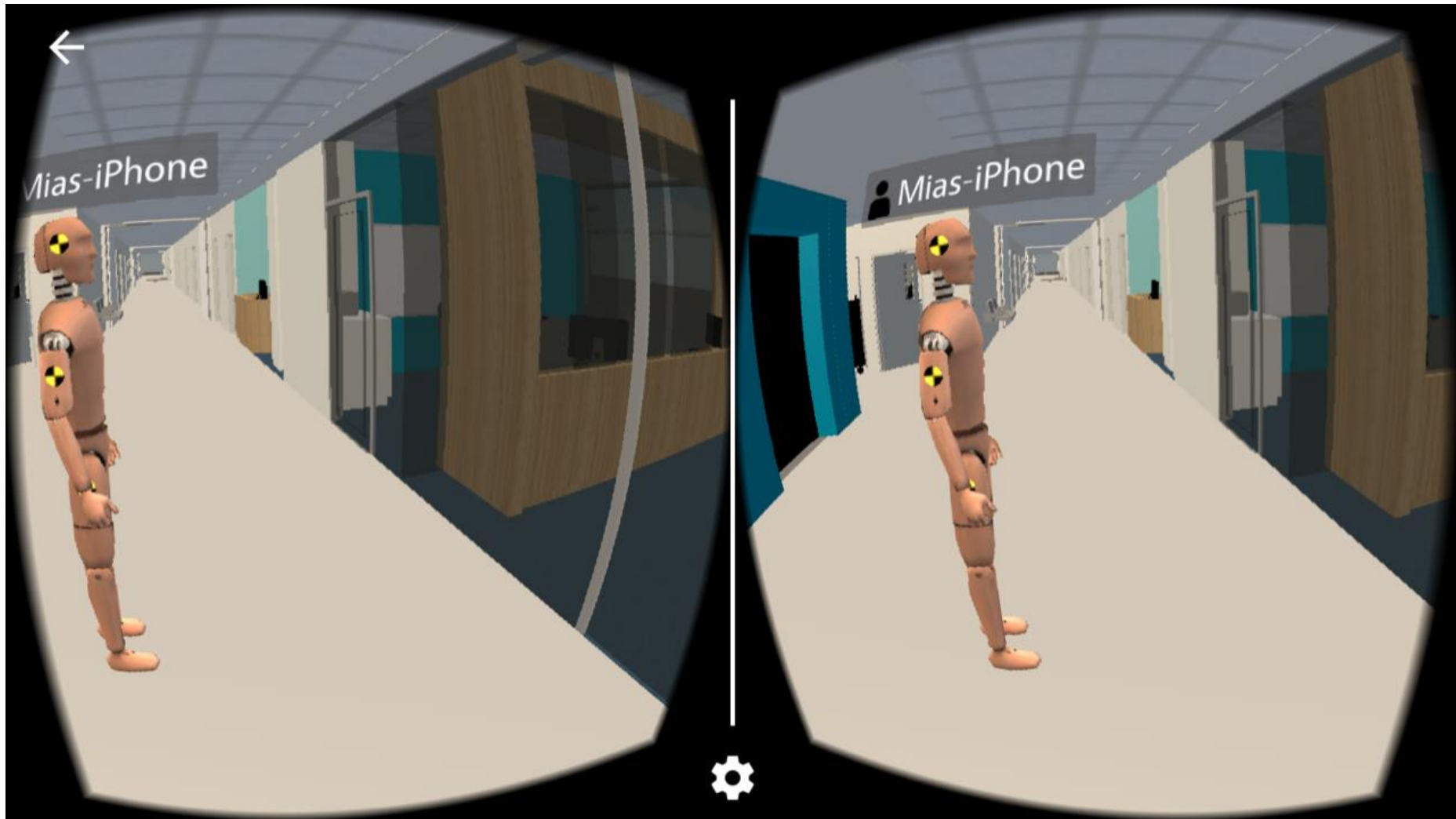


## 3D CAVE – UDVIKLING





## 3D CAVE – UDVIKLING







## 3D CAVE – UDVIKLING



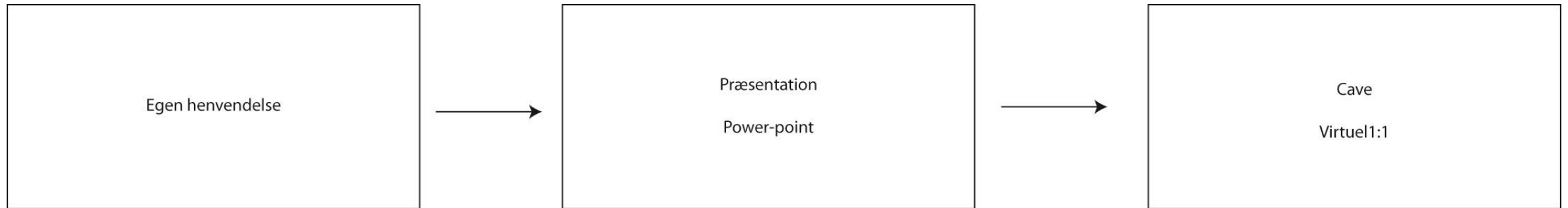


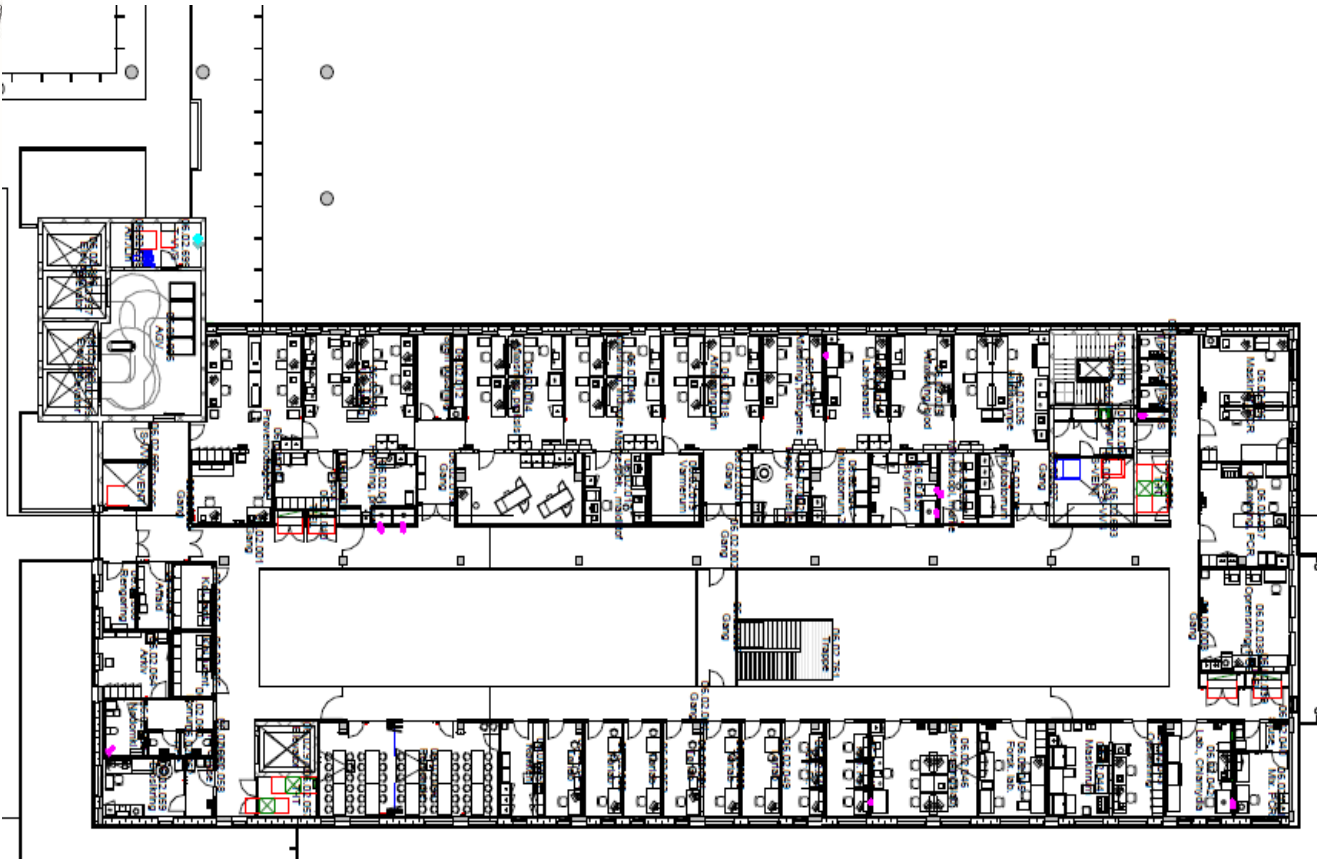
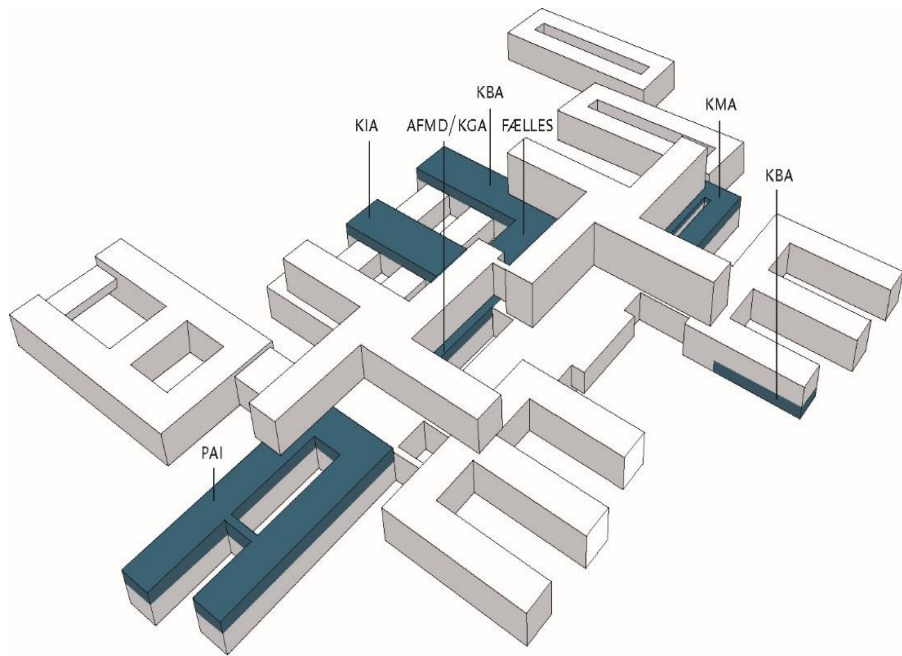
## **EKSEMPLER PÅ BESØG I 3D CAVEN**

V.      METTE KIRKEGAARD BEJDER OG JOHN SCHERMER STEFANSEN



# KLINIKKENS HENVENDELSER

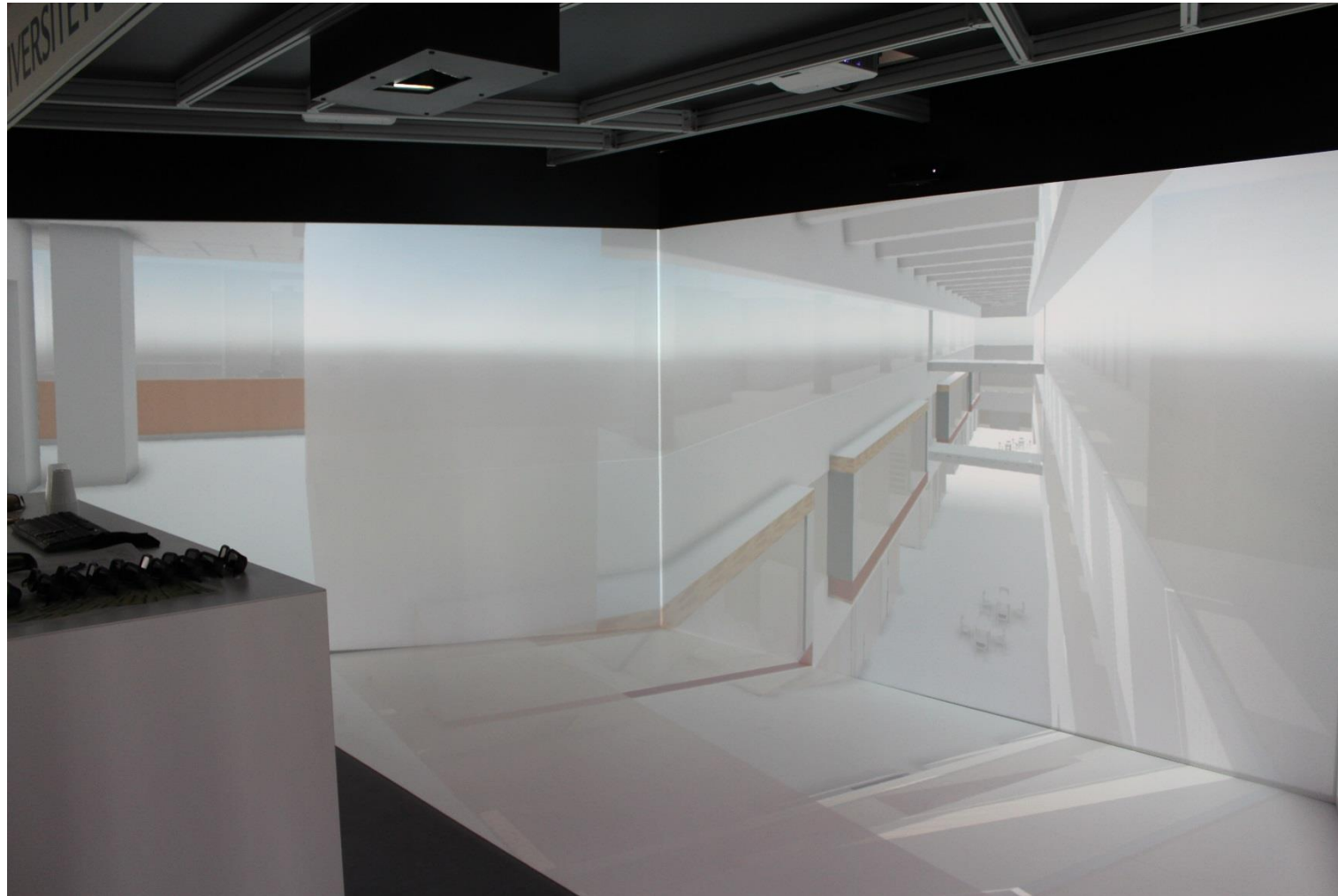






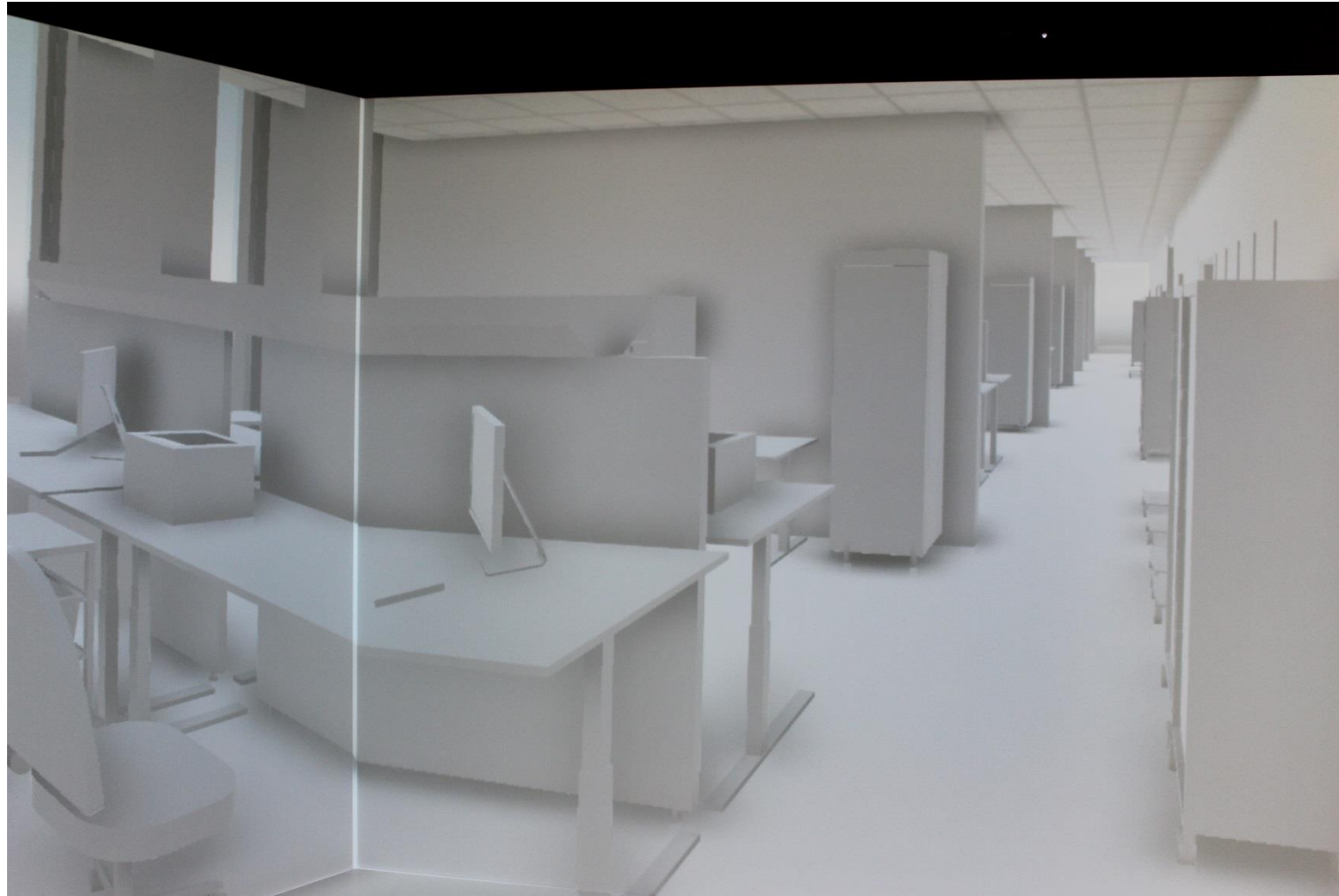


## BRUGERE I CAVEN



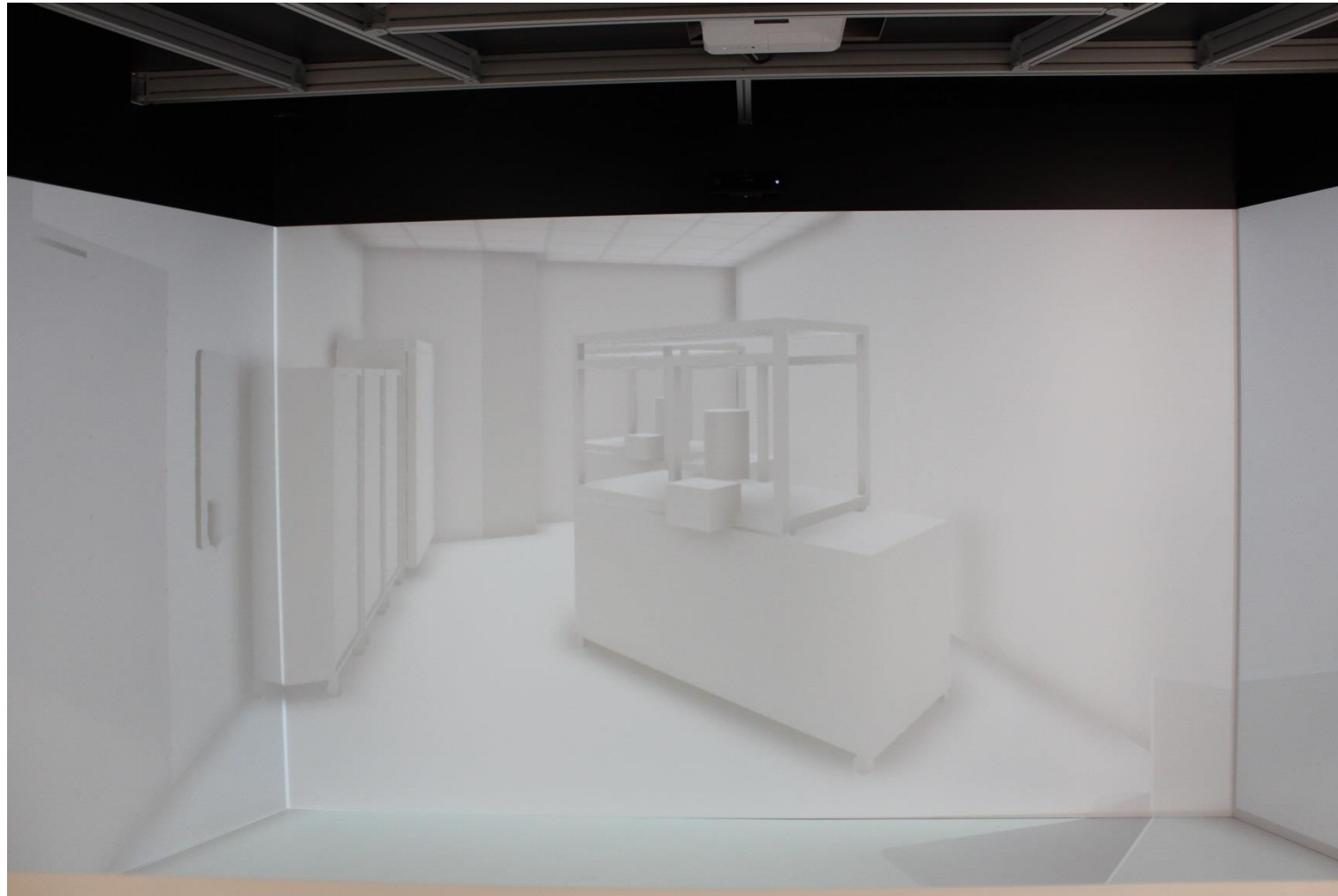


## DANCEFLOOR KONCEPT





## LABORATORIE, AUT. UDSÅNING (MASKINE)





## ERFARINGER FRA BESØG I CAVEN

”Vi har fået en meget bedre fornemmelse af rummenes størrelser, hvor meget plads der er omkring eks. apparatur mv.”

”Det giver en god fornemmelse af hvordan vores fremtidig arbejdsplads bliver i forhold til afstand mellem de enkelte laboratorier i Klinisk Mikrobiologisk Afdeling – også i forhold til øvrige laboratoriespecialer på hospitalet”

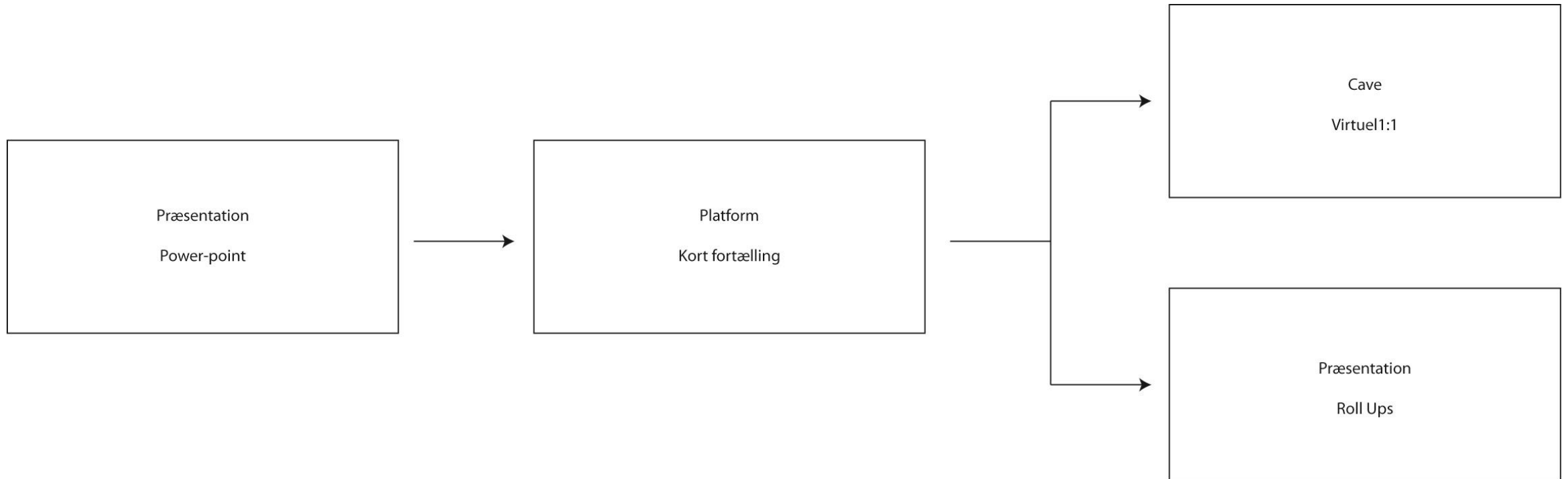
”jo tættere vi kommer på en flytning, jo mere interesseret er medarbejderne i projektet og så er det rigtig godt med 3D-caven som et værktøj”

”visualisering af afdelingen i 3D har givet os en helt anden fornemmelse af afstande og størrelser”





# UDVIDET KLINIKLEDELSE





## ERFARINGER FRA BESØG I CAVEN

Drejebogen for møderne gjorde at besøget i caven blev et planlagt show.

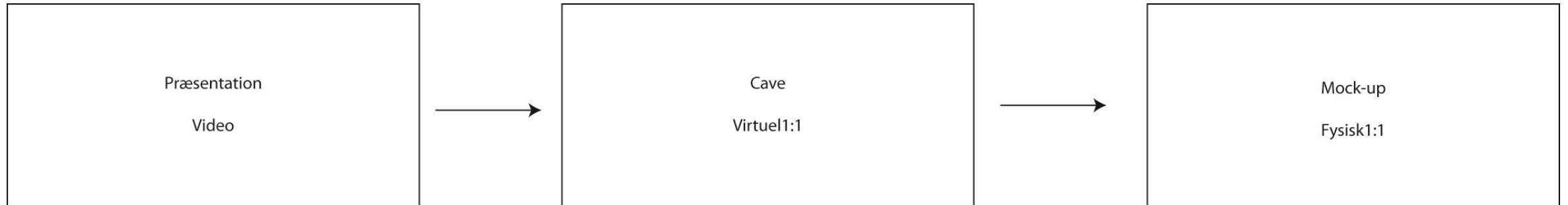
Fælles grundlag for det viderearbejde.

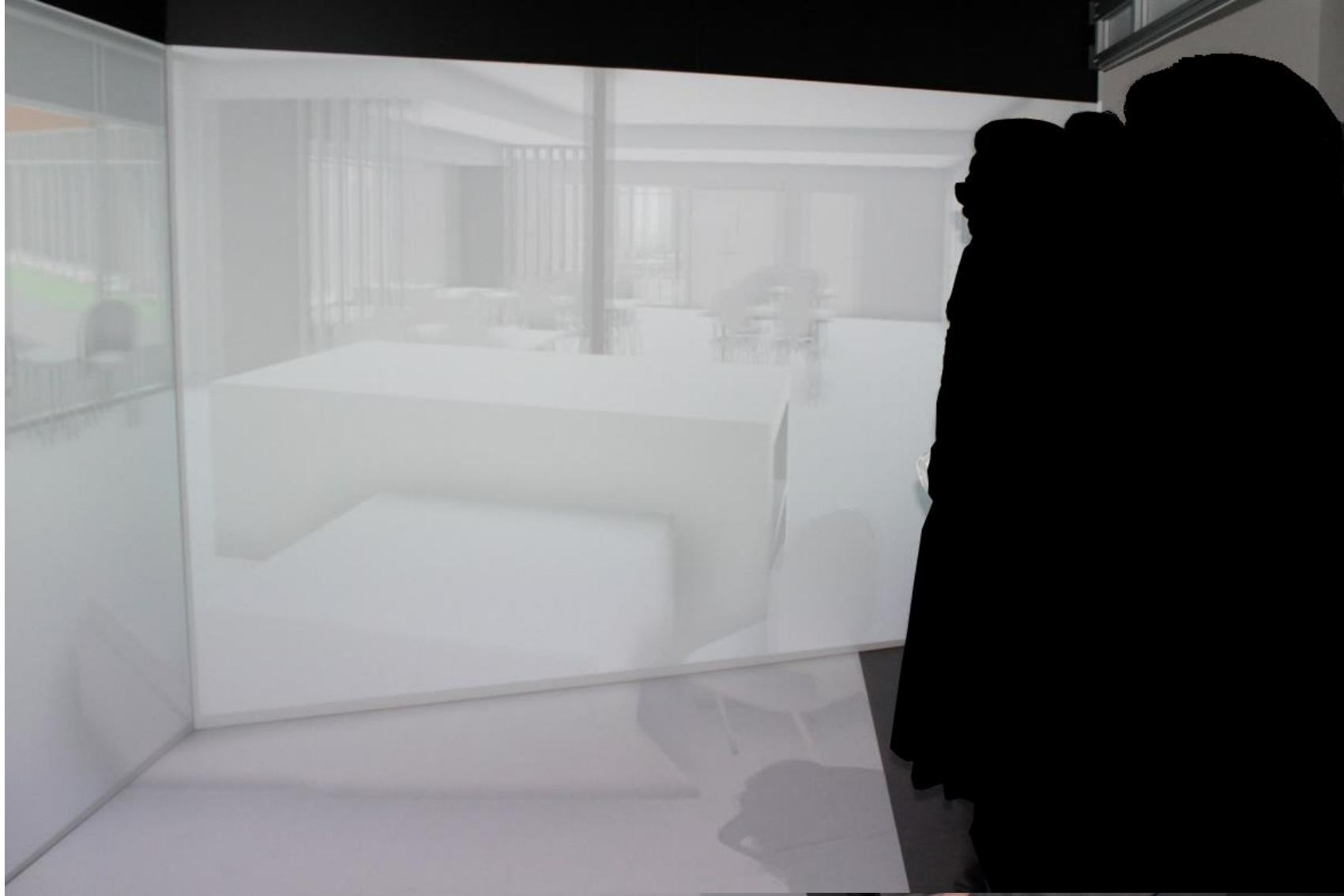
Alle klinikledere fik en introduktion til hvad caven er og kan. Mange ønsker nu at tage deres kollegaer og medarbejder med i caven.

Flere afsnit /klinik specifikke forespørgsler.



# PSYKIATRIEN – MINI TEMADAG













## ERFARINGER FRA BESØG I CAVEN

Vi så hvordan de tre elementer – præsentation, cave og mock-up, spiller sammen.

Brugerne fik en fælles introduktion til projektet



## UDFORDRINGER I BRUGEN AF CAVEN

- Stor interesse blandt personalet ift. at se deres afdeling 3D – og et rigtigt godt redskab – men hvad kan/skal vi håndtere?
- Nyt personale – forståelse for rammerne i projektet
- Afprøvning/simulering af arbejdsgange – begrænsninger ift. at kunne gribe/flytte udstyr og samarbejde med flere personaler



## GODE RÅD

- Introduktion og rammesætning
- Sæt god tid af
- Ikke for mange på én gang
- Indeklima – vand og varme





# FREMTIDEN

V. KRISTINA LISBETH NIELSEN



## **FORSKNING**

- **Jordskælv** - The Need for Enhancing Earthquake Evacuee Safety by Using Virtual Reality Serious Games
- **'Simulator sickness'** - New Virtual Reality for Architectural Investigations
- **Sikkerhedstræning under udførelse** - Construction safety training using immersiv virtual reality



## FORSKNING

*"[...] This research tested the hypotheses that safety training in a virtual reality (VR) construction site would be feasible and more effective, in terms of workers' learning and recall in identifying and assessing construction safety risks, than would equivalent training using conventional methods"*

*Sacks, R., Perlman, A., Barak, R. (2013) Construction safety training using immersive virtual reality*



## PERSPEKTIVER

- Wayfinding
- Arbejdsgangstræning
- Brugermøder (Steno)
- IKT – specifikationer
- Udvikling af software / caven



**TAK FOR OPMÆRKSOMHEDEN!**