

FORSKNING OG UDDANNELSE I NYE RAMMER

NYBORG STRAND 20180911



AALBORG UNIVERSITY HOSPITAL



AALBORG UNIVERSITY HOSPITAL





# AALBORG UNIVERSITY HOSPITAL – LAST 20 YEARS



**2002**

**Affiliated to  
neighbouring  
university**



**2010**

**Medical School  
founded at  
local university**



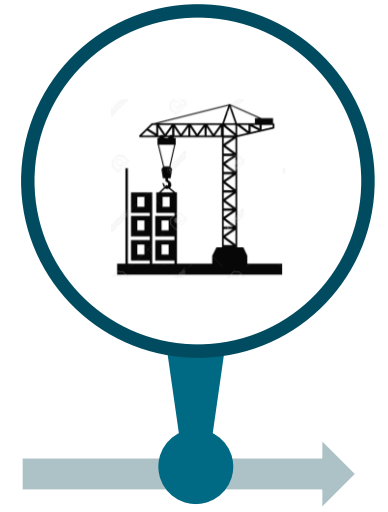
**2013**

**University Hospital  
at Aalborg  
University**



**2016**

**First graduates  
from local  
Medical School**



**2020/22**

**New Aalborg  
University Hospital**



# HVOR ER VI I DAG?

## FORSKNINGENS HUS V. AALBORG UNIVERSITETSHOSPITAL

- 7000 m<sup>2</sup> med forskningsfaciliteter
- Multidisciplinært forskningsmiljø
- Undervisning af studerende (medicin; sundhedsteknologi)
- Innovation gennem *Idéklinikken*
  - Laboratorier
  - Forskerkontorer, læsesale ...
  - Simulation og færdighedstræning
  - Forskningsbibliotek ( i dag færre bøger; mere rådgivning, litteratursøgning etc.)
  - GCP-enhed
  - Statistikere
  - Projektsygeplejersker







# HVAD VIL VI?

## FORSKNINGSSTRATEGI *AALBORG UNIVERSITETSHOSPITAL*



AALBORG UNIVERSITY HOSPITAL



## UDPLUK AF FORSKNINGSTRATEGIEN...

- ✓ Der er i dag **39 kliniske professorer**. Det er ambitionen at dette tal skal øges til minimum 50 i 2022.
- ✓ Målet er, at **alle specialer** skal være forskningsaktive - og at der fortsat skal indskrives flere ph.d. studerende.
- ✓ I hver klinik er der udpeget **koordinerende klinikprofessorer**.
- ✓ Vi skal øge og styrke den **sygeplejefaglige forskning** i Region Nordjylland.
- ✓ **Støttefunktionerne** skal også fortsat prioriteres (fundraising, statistikerenheden, projektadministration, HR mv.).
- ✓ **Forskningssemesteret** er en succes og et særkende for lægeuddannelsen v. Aalborg Universitetshospital.
- ✓ I **NAU** skal vi forske i nye rammer med en tæt tilknytning til SUND. Dette åbner nye muligheder for at koble undervisning, forskning og klinisk drift overalt i hospitalet.



# AMBITIONS

1

- Research and development in *all* departments/specialties  
Diagnostics, treatment, care, rehabilitation

2

- Within *some* research areas:  
**Central player** regionally, nationally, internationally

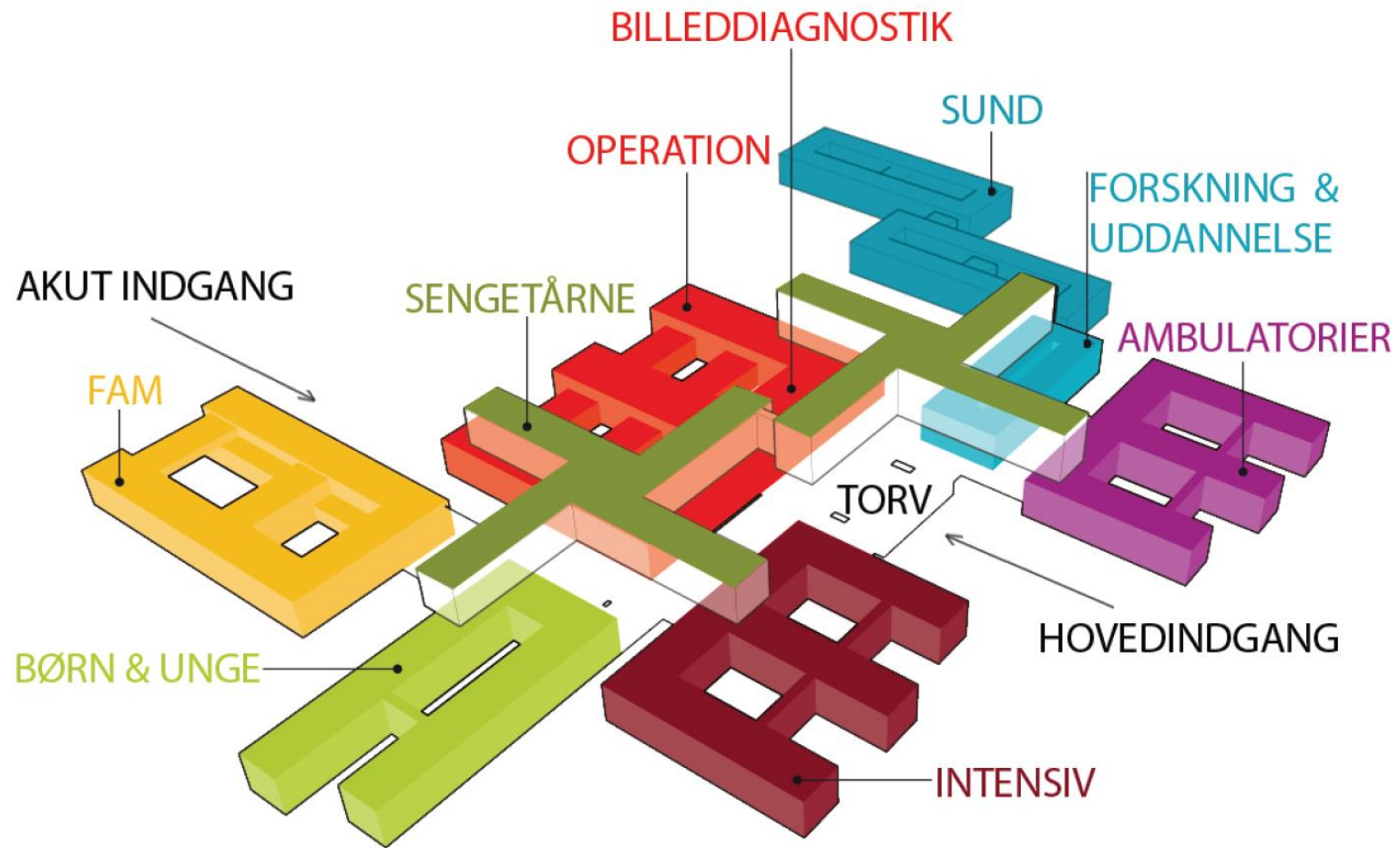
3

- Within *selected*, high profiled research areas:  
Aalborg University Hospital must be **in a leading position**  
**internationally**







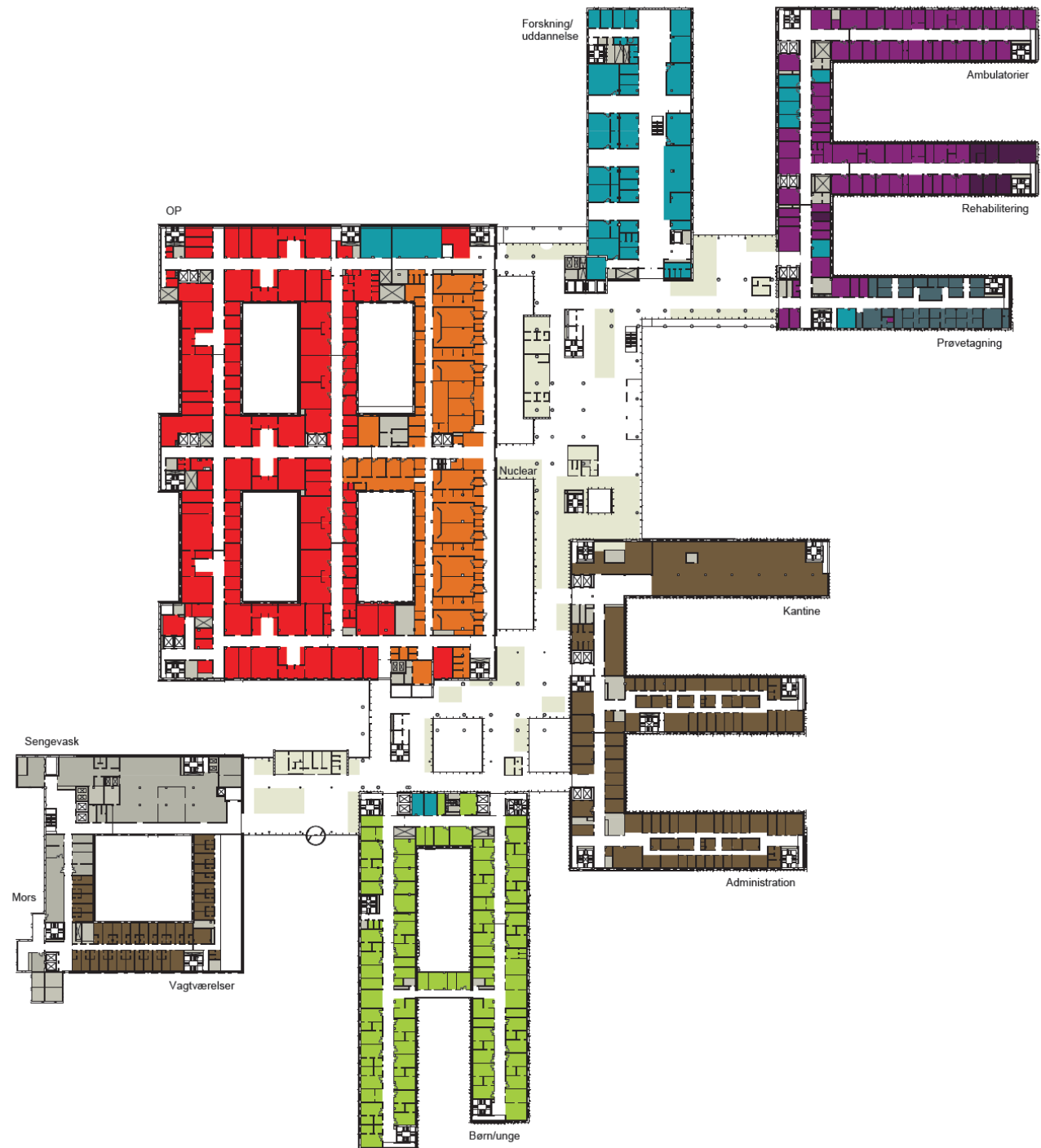






**Etage 00**  
1:1200

- FAM
- Billedagnostik
- Operation
- intensiv
- Senge
- Børn og Unge, Neonatal
- Ambulatorium
- Rehabilitering
- Laboratorier
- Koblingszonen
- Forskning og uddannelse/ SUND
- Patient- og personale faciliteter
- Kontor
- Service/ Sengevask/ Techhubs/ Distributionskøkken
- Teknik
- Foyer







Etage 01  
1:1200

- FAM
- Billedagnostik
- Operation
- intensiv
- Senge
- Børn og Unge, Neonatal
- Ambulatorium
- Rehabilitering
- Laboratorier
- Koblingszonen
- Forskning og uddannelse/ SUND
- Patient- og personale faciliteter
- Kontor
- Service/ Sengevask/ Techhubs/ Distributionskøkken
- Teknik
- Foyer

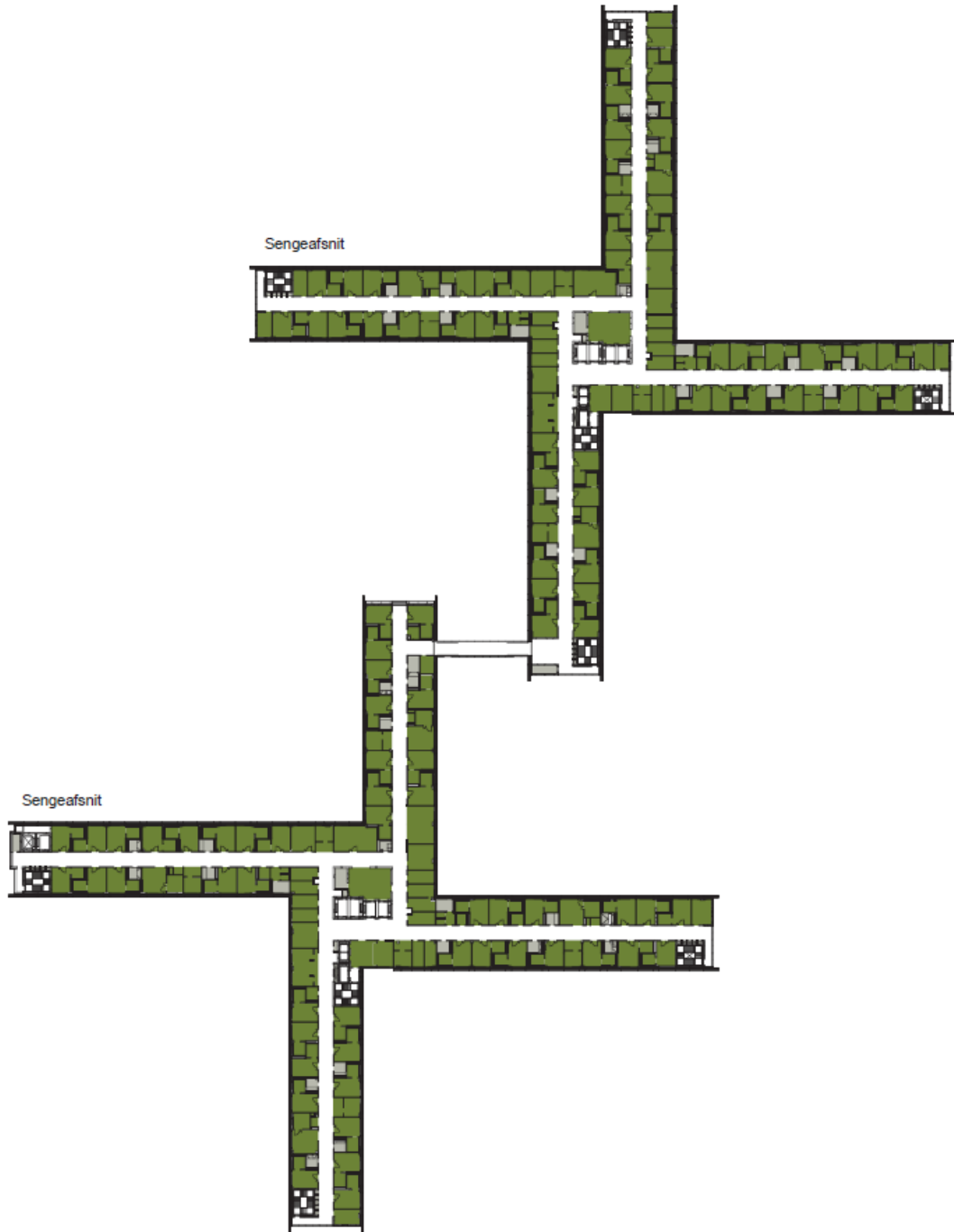




Etage 02  
1:1200

- FAM
- Billedagnostik
- Operation
- intensiv
- Senge
- Børn og Unge, Neonatal
- Ambulatorium
- Rehabilitering
- Laboratorier
- Koblingszonen
- Forskning og uddannelse/ SUND
- Patient- og personale faciliteter
- Kontor
- Service/ Sengevaske/ Techhubs/ Distributionskøkken
- Teknik
- Foyer













fördigbedlaboratorier





# FORSKNING OG UDDANNELSE





# KOBLINGSZONE





# KOBLINGSZONE



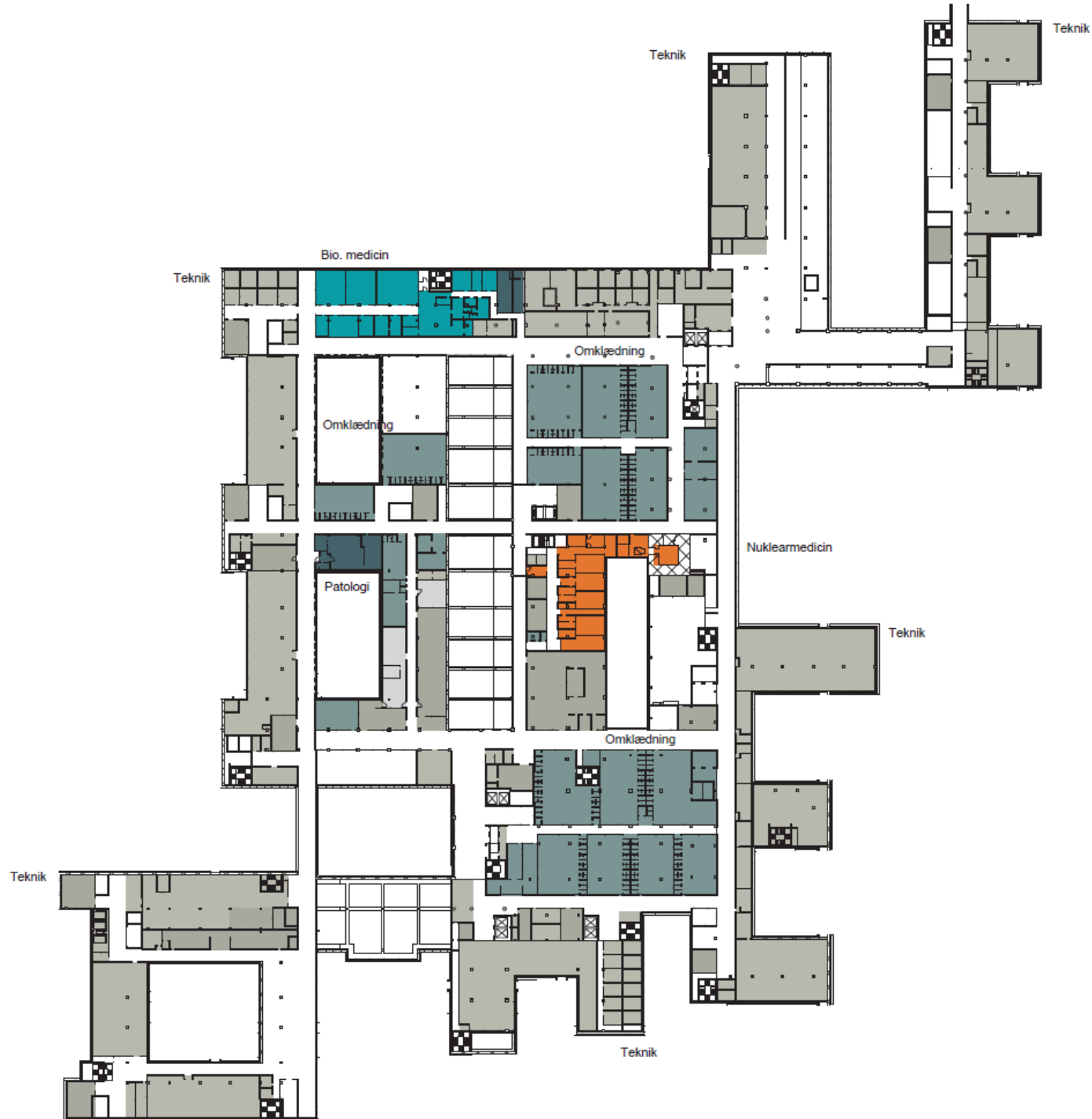


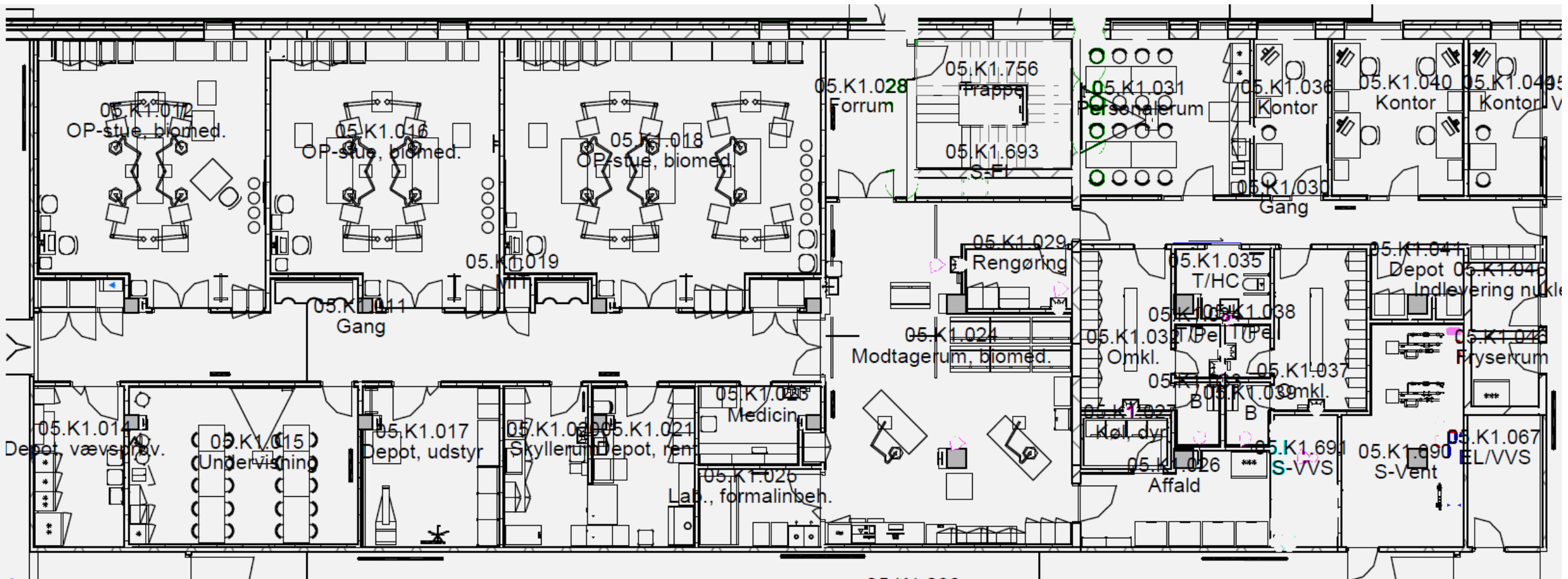


# FOYER











## BIOMEDICINSK FORSKNINGSLABORATORIUM

- **Dyreforsøgsfaciliter** utidssvarende - Lukker 2021
- Fremtidige faciliteter indlejret i hospitalet
  - 8 operationslejer
  - Tilhørende laboratoriefaciliteter
  - Højt klassificeret gnaverstald i umiddelbar nærhed (på AAU)
- **Dyrestald** til store dyr planlægges "i nærheden" af Nyt Aalborg Universitetshospital
  - Samarbejde med landbrugsskole?
  - Andre løsninger?





# Dyreforsøg i fremtiden

## Ambition

- Fordoble undervisningsaktivitet (f.eks. operationsteknikker)
- Fordoble forskningsaktivitet
- Fastholde styrkeområder
  - Mobil hjertelungemaskine
  - Behandling af underafkølede/drukne
  - Svær lungeskade
  - Kæbe- og Ortopædkirurgi
  - Samarbejde med Forsvaret og Bedskabet
- Indgå som attraktiv samarbejdspartner for industrien, f.eks. producenter af operationsudstyr







KLAR TIL NAU

KLAR TIL

NAU

NYT AALBORG UNIVERSITETSHOSPITAL



# NAU – NYT AALBORG UNIVERSITETSHOSPITAL

”Klar til NAU” er den organisatoriske omstillingsproces frem mod ibrugtagning af NAU





## NAU OG KLAR TIL NAU





NAU OG KLAR TIL NAU MV.

PROJEKTET  
NAU  
NYT AALBORG UNIVERSITET

KLAR TIL  
NAU  
NYT AALBORG UNIVERSITET

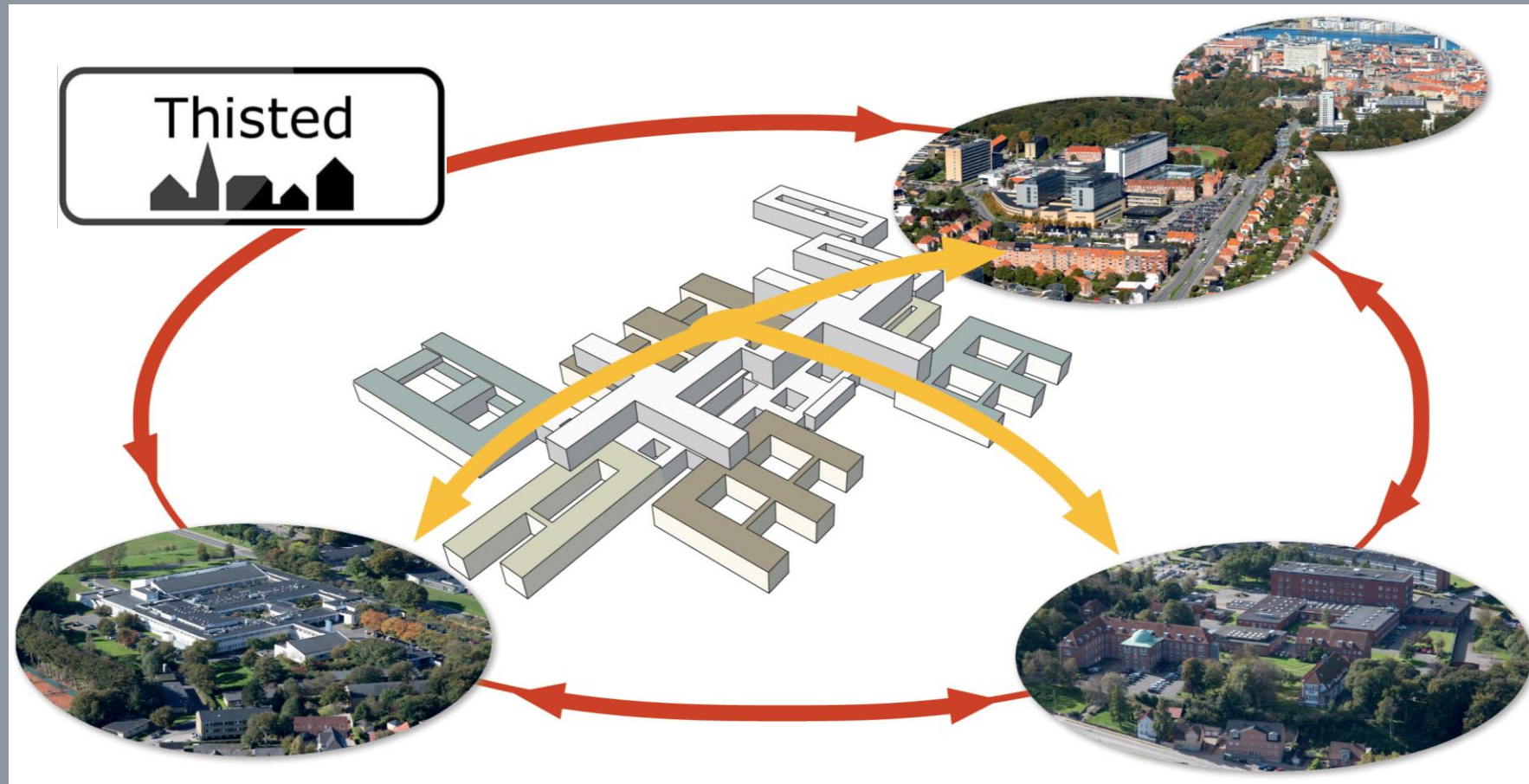


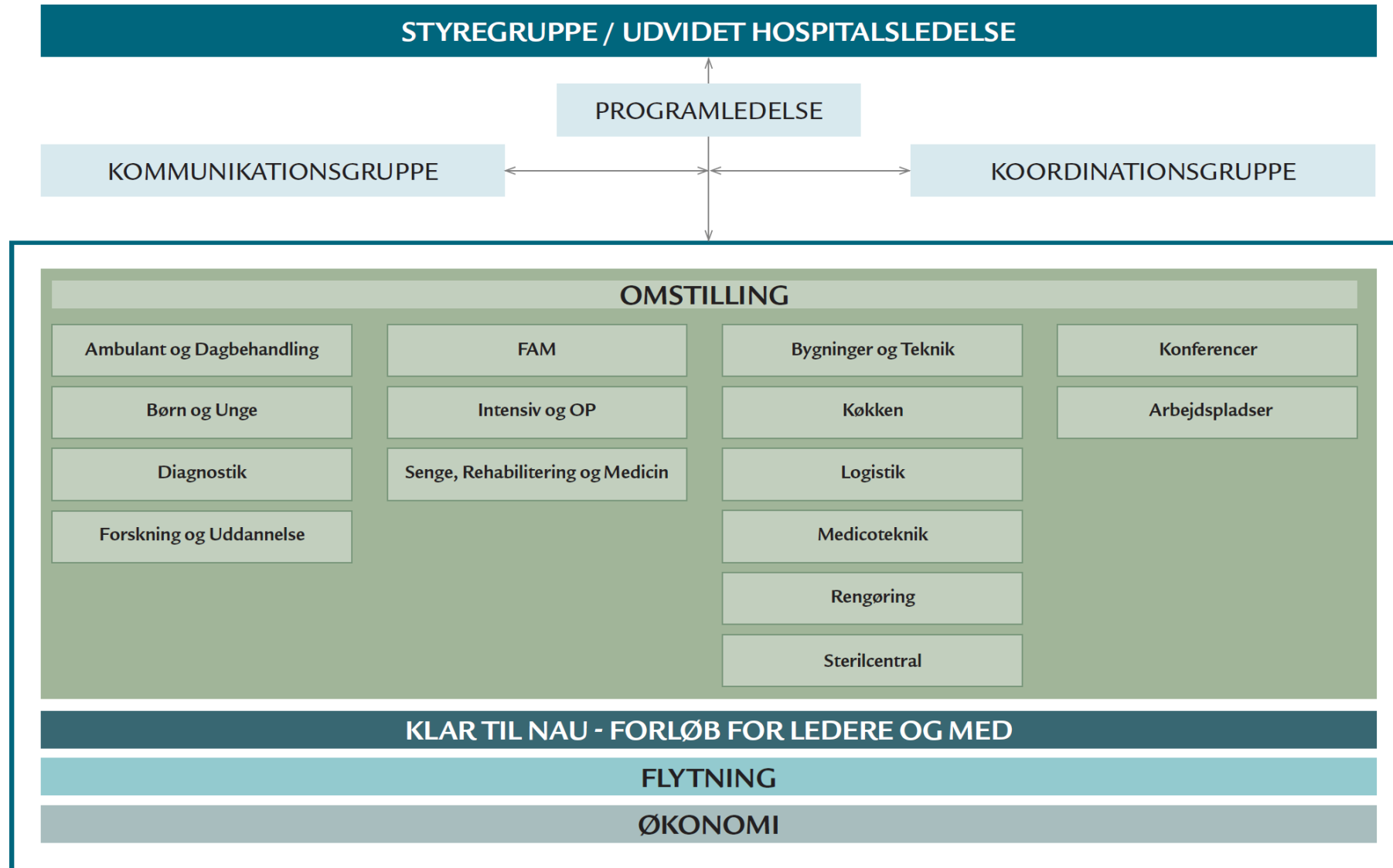


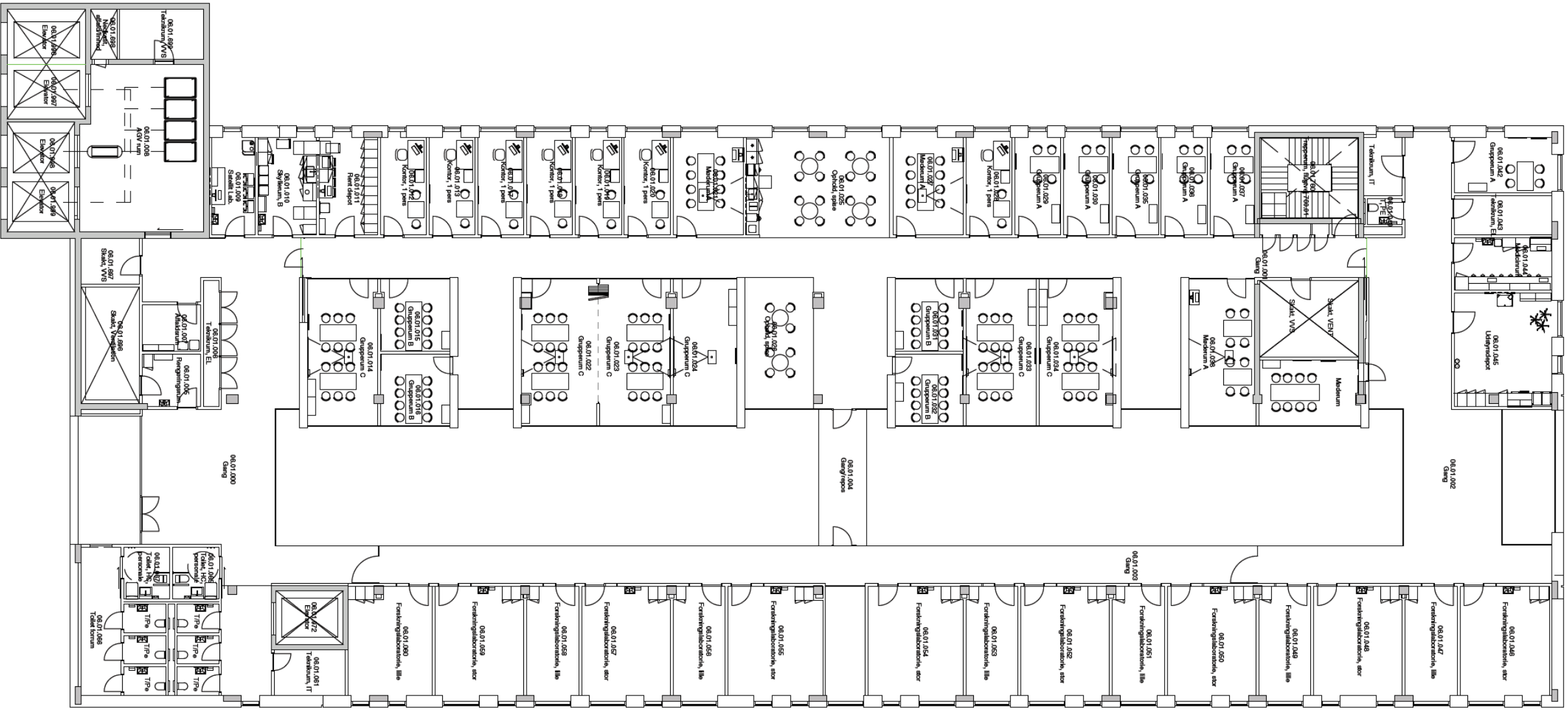


# NAU – NYT AALBORG UNIVERSITETSHOSPITAL

”Klar til NAU” er den organisatoriske omstillingsproces frem mod ibrugtagning af NAU









## OPSAMLING

Kommentarer?

Spørgsmål?



# KONTAKTOPLYSNINGER

[www.nau.rn.dk](http://www.nau.rn.dk)

PROJEKTET  
**NAU**  
NYT AALBORG UNIVERSITETSHOSPITAL



# KONTAKTOPLYSNINGER

[KlartiNAU@rn.dk](mailto:KlartiNAU@rn.dk)

KLAR TIL

NAU

NYT AALBORG UNIVERSITETSHOSPITAL



**TAK FOR I DAG!**

