



Drift og udvidelse af AUH Psykiatrien

Et OPP-projekt

Drift og udvidelse af et OPP-projekt

➤ God dag!

- AUH Psykiatrien - Driftsperspektivet
- Udvidelse af OPP-projektet
- Status på udvidelsesprojektet
- Opsamling, spørgsmål og drøftelse

Drift og udvidelse af et OPP-projekt

- God dag
- ➔ AUH Psykiatrien - Driftsperspektivet
- Udvidelse af OPP-projektet
- Status på udvidelsesprojektet
- Opsamling, spørgsmål og drøftelse



Drift af AUH Psykiatrien

Et OPP-projekt

Driftsperspektivet

- Huset og opgaven
 - Hospitalsdrift - organisation, kompetencer
 - Økonomien
 - Forandring af produktionsapparatet

AUH Psykiatrien, 2018 →



Indgang K: Børne- og voksenpsykiatrien



Indgang L: Retspsykiatrisk Afdeling



AUH Psykiatrien - nøgletal

- 52.000 m²
- 42.000 m² børn/unge og voksne
- 10.000 m² retspsykiatri
-
- 256 sengepladser
- 110 samtale- og behandlingsrum
- 800 alarmenheder



Reception for klinikkerne



Det voksne psykiatriske venteområde



Samtalerum i klinikken



Sluseparti



Sengestue



Psykiatriens Driftsafdeling



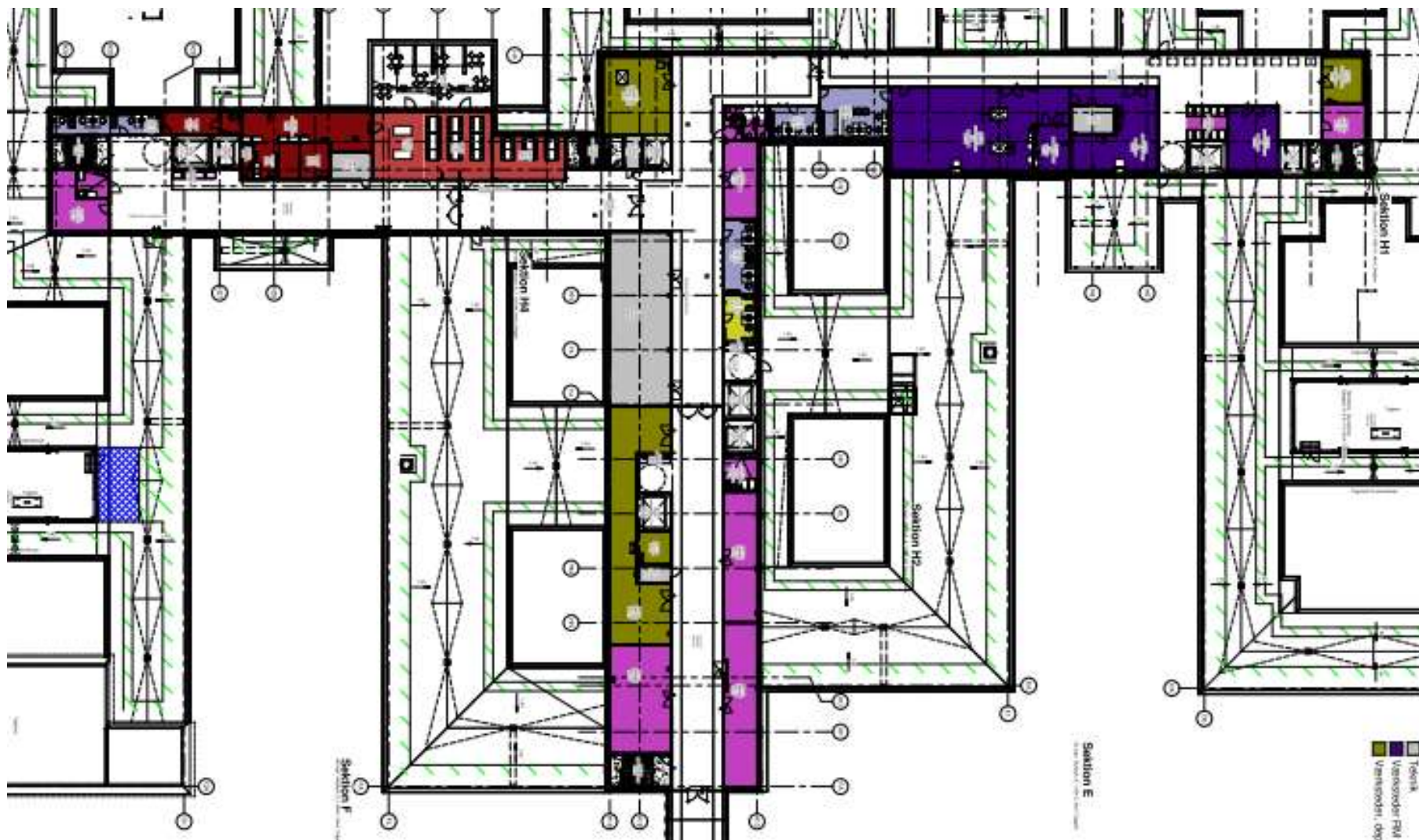
Driftsperspektivet

- Huset og opgaven
- ▶ Hospitalsdrift - organisation, kompetencer
- Økonomien
- Forandring af produktionsapparatet

Driftsorganisering

- Kost.....RM
- Linned.....RM
- Alarmudstyr, it, kommunikation,.....RM
- Inventar.....RM
- Renholdelse.....RM
- -----
- Indvendig bygningsvedligeholdelse.....OPP
- Installationer.....OPP
- Klimaskærm.....OPP

"Plan 4"



"Plan 4"

Linned (MidtVask)

It-Afd.

Renholdelse (Coor)

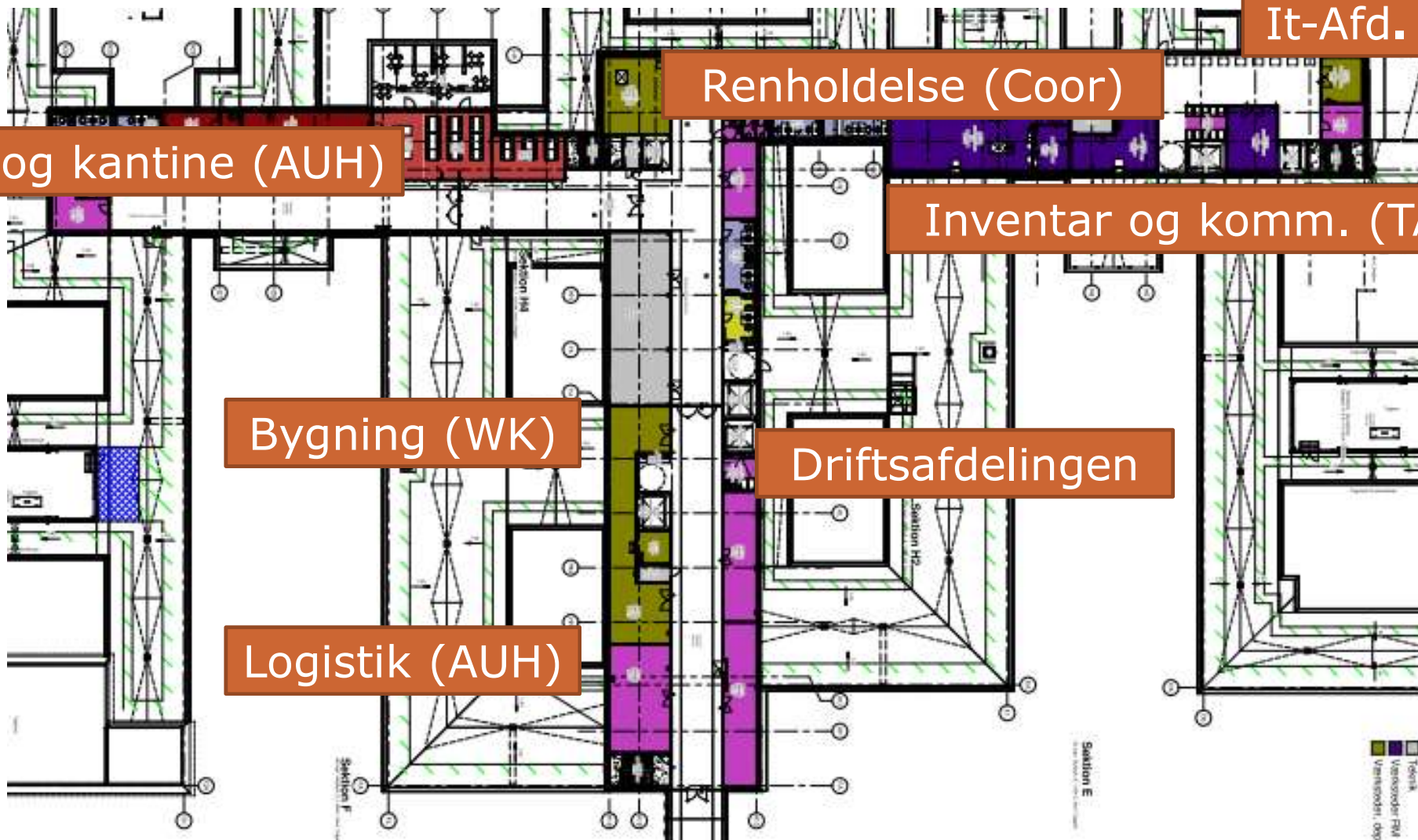
Kost og kantine (AUH)

Inventar og komm. (TA)

Bygning (WK)

Driftsafdelingen

Logistik (AUH)



Driftsorganisering



Senge og linned, *MidtVask*



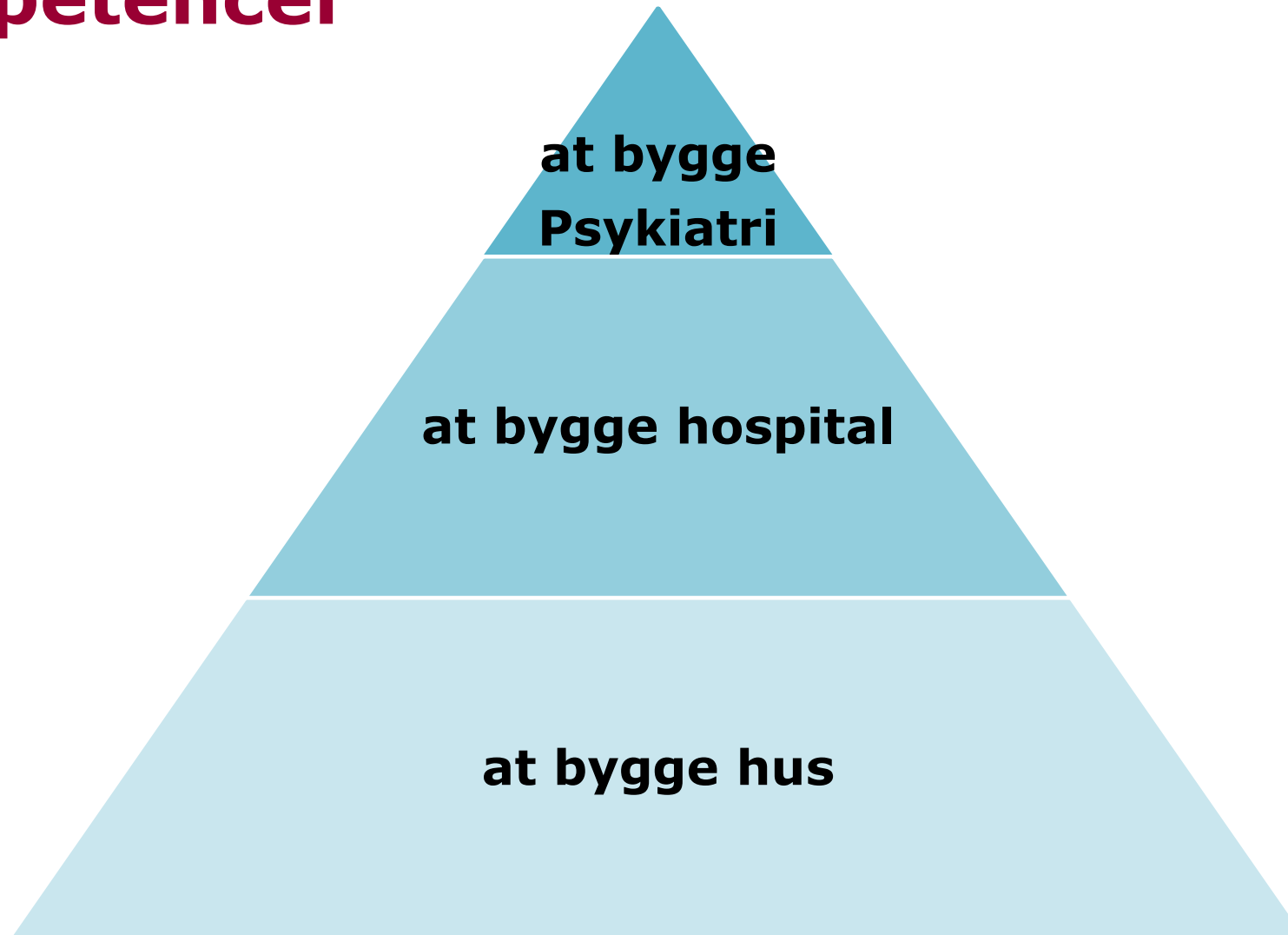
Inventar mv., *Teknisk Afdeling, AUH*



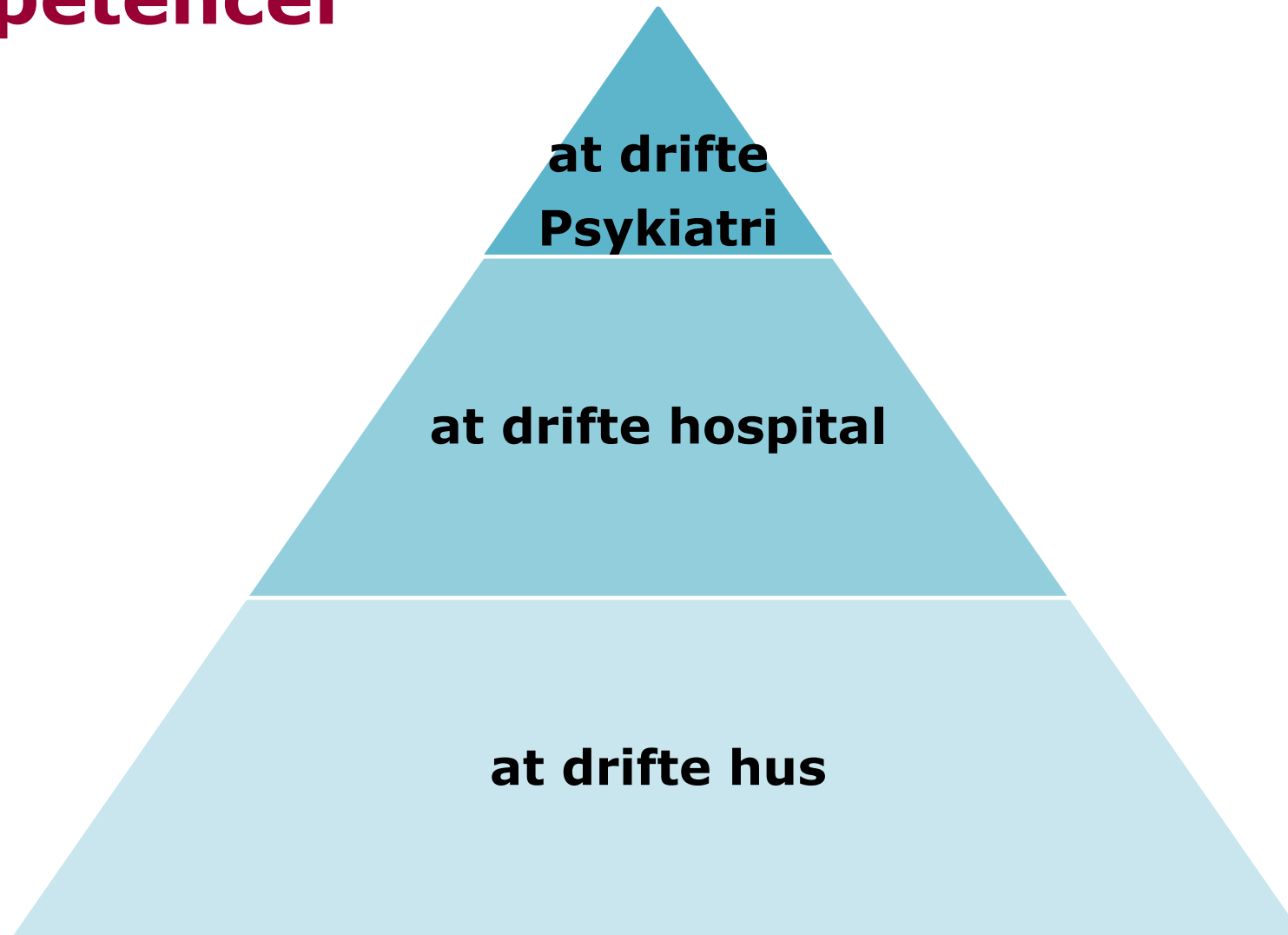
Drift – nogle fælles erfaringer

- Forebyggelse virker
- Samarbejde i øjenhøjde virker
- Praktiske opgaver skal ikke ligge i klinikken
- Hospitals-faglige kompetencer er afgørende

Kompetencer



Kompetencer



OPP-driftsoperatørens kompetencer

Ideen: Ekstern, professionel drift af hus

Praksis: Hospitalsdrift (!)

Løsning: Hospitalsfolk

Driftsperspektivet

- Huset og opgaven
- Hospitalsdrift - organisation, kompetencer
- ▶ Økonomien
- Forandring af produktionsapparatet

Driftsunderstøttelse af en produktion - økonomi

- Fra 100.000m² til 50.000m²
- Samme 256 senge
- Samme ambulante flow
- Samme driftsudgift..?



Driftsøkonomi – hvad koster det

- Drift AUH Risskov: ca. kr. 70 mio.
- Drift AUH Psykiatrien: ca. kr. 140 mio.
 - Husleje: ca. 35 mio.
 - Fast bygningsdrift: ca. 35 mio.
- Drift AUH Risskov: ca. 60 ansatte
- Drift AUH Psykiatrien ca. 40 i direkte drift
- Udgift for "rå" bygningsdrift OPP vs AUH: ca. 3:1

Driftsøkonomi- risikohåndtering (hvorfor OPP er dyrt...)



Driftsøkonomi – teorien

Idéen (og erfaringen):

- Høj kvalitet
- Hurtig udbedring af fejl og mangler
- Sikkerhed for kvalitet "som ny" efter 20-25 år.

Bygningsdrift – økonomi – teorien (hvorfor OPP burde være smart...)



Bygningsdrift – økonomi – teorien (hvorfor det måske ikke er så smart.)



Drift – konklusion...

Generelt

- Moderne huse er dyre i drift

Drift med OPP

- kræver tæt opfølgning
 - kræver stærk faglig controlling
 - kompetente samarbejdsparter
-
- synliggør at man betaler for at flytte risiko

Drift – konklusion...

Generelt

- Moderne huse er dyre i drift

Drift med OPP

- kræver tæt opfølgning
- kræver stærk faglig controlling
- kompetente samarbejdsparter

- synliggør at man betaler for at flytte risiko

- **men, er først og fremmest bare hospitalsdrift på en lidt anden måde..!**

Driftsperspektivet

- Huset og opgaven
- Hospitalsdrift - organisation, kompetencer
- Økonomien

➔ Forandring af produktionsapparatet

Forandringer af OPP

Tre niveauer:

- De daglige småtterier
- Mellemstore forandringer og tilpasninger
- Væsentlige udvidelser af kontrakten

Forandringer af OPP – et eksempel

- Behov og idé
- Design
- Budget
- Finansiering
- Projekt
- Aflevering

- Drift
- Driftsbetaling



Drift og udvidelse af et OPP-projekt

- God dag
- AUH Psykiatrien, Driftsperspektivet
- ▶ Udvidelse af OPP-projektet
- Status på udvidelsesprojektet
- Opsamling, spørgsmål og drøftelse



Udvidelse af AUH Psykiatrien

Et OPP-projekt

Udvidelse af det eksisterende OPP-projekt

- Ca 4500 m² med
 - Et retspsykiatrisk sengeafsnit, 16 senge
 - Et område med kontorer og mødefaciliteter
 - Kælder med teknik og disponibelt areal

Byggefeltet

Tilbygning til eksist.
"almenpsykiatri".





AUH

Voksenpsykiatri
Børne- &
Ungdomspsykiatri

Retspsykiatri

Bygningsmæssige grænseflader

AUH	Eksist. OPP
Parkering	Bygning K (Voksen- og Børne og Ungdomspsykiatrien) Tunnel

Forsyningsmæssige grænseflader

AUH	Eksist. OPP
Sprinkler	El
Solceller	Fiber/ip-netværk
Varme	Medicinsk ilt
Køl	Vakuum
Brugsvand	
Afløb (spildevand, regnvand og drænvand)	

Drift og udvidelse af et OPP-projekt

- Præsentation af deltagere
- AUH Psykiatrien - Driftsperspektivet
- Udvidelse af OPP-projektet
- ▶ Status på udbud
- Opsamling, spørgsmål og drøftelse

Udbudsform

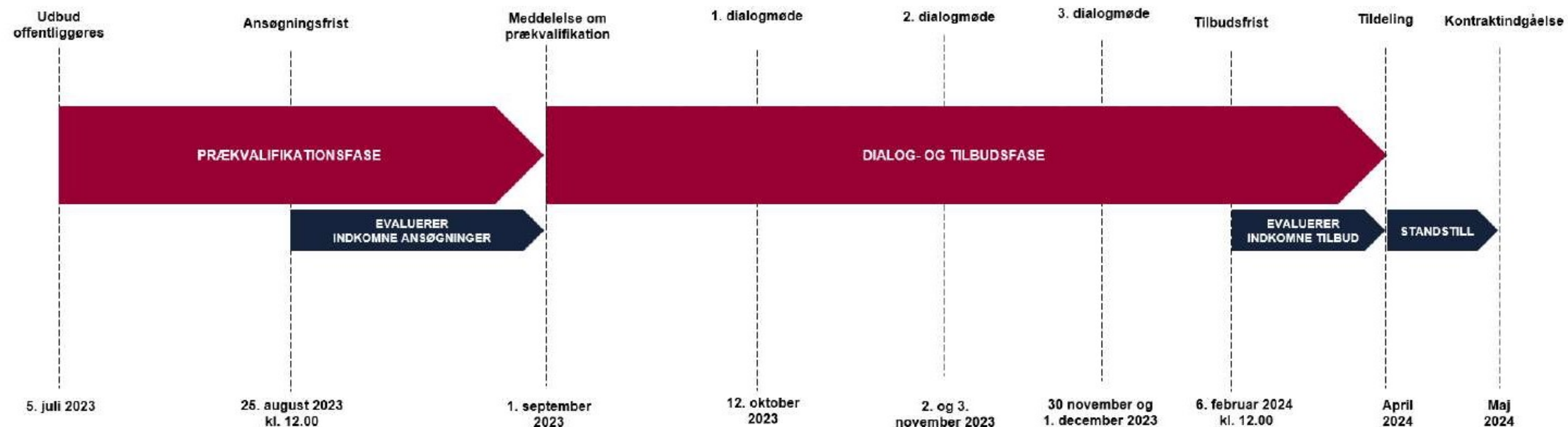
Konkurrencepræget dialog

- Prækvalifikation – 3 teams
- Dialogproces - 3 dialogrunder med hver
- Udsendelse af endeligt udbudsmateriale
- Afgivelse af endeligt tilbud

Udgangspunkt for udbuddet

- Afsæt i eksisterende aftale, men ...
- Fuld finansiering
- Fuld ud- og indvendig bygningsvedligeholdelse
- Aftale varighed op til 30 år

Tidsplan



Drift og udvidelse af et OPP-projekt

- Præsentation af deltagere
- AUH Psykiatrien - Driftsperspektivet
- Udvidelse af OPP-projektet
- Status på udbud

➔ Opsamling, spørgsmål og drøftelse



Opsamling, spørgsmål og drøftelse

Et OPP-projekt

midt
regionmidtjylland

Psykiatrien i Region Midtjylland